

# 立女 接触感染

## 対策シート

自然素材の消石灰(しっくい塗料)をコーティングした抗菌・抗ウイルスシート

# ウイルス

## 接触感染対策に

ドアノブ  
手すりに  
切って  
貼るだけ

# ウイルス

## 99.9%減少

# 触って!

## 感染!

その前に

ウイルスが付着しやすい  
ドアノブ・手すり

ドアノブにピッタリ

幅 10 cm  
長さ 20 cm  
3 枚入  
※色は白のみ

消石灰の機能で  
抗菌  
抗ウイルス



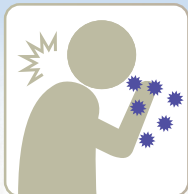
ドアノブ・手すり  
ウイルスは  
いろいろな所に  
潜んでいます



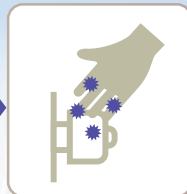
ウイルスは  
金属やプラスチック  
に付着すると  
しばらくの間  
残っています。

## 油断しやすい接触感染

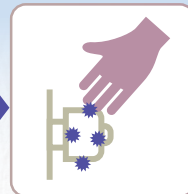
静かに... 確実に...  
ウイルスは近づいています!



咳やくしゃみで  
菌が手に付着する



汚染された手で  
ドアノブなどに触れる



人の手で汚染された  
ドアノブに触れる



その手で目や鼻、  
口を触ってしまう

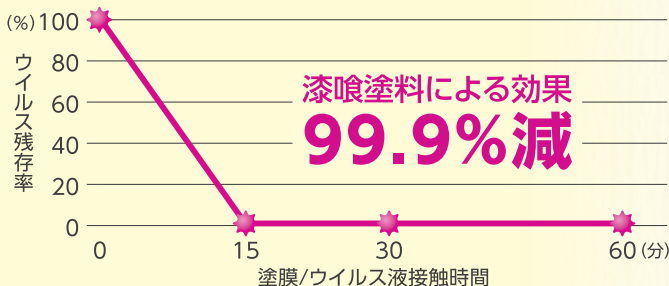
ウイルスが  
付着しやすい  
ドアノブ  
手すりなどに

簡単に  
使える  
切って  
貼るだけ



## 付着したウイルス・細菌の増殖を抑える効果が認められています

香港型インフルエンザウイルス(H3N2)に対する抗ウイルス試験  
長崎大学熱帯医学研究所での実験結果



※本品はウイルス増殖抑制機能を有しますが、感染対策を保証するものではありません。  
※「抗ウイルス試験」は新型コロナウイルスに対する試験結果ではありません。

## 効果の秘密は? 自然素材 『しっくい』をコーティング



しっくいの主成分である消石灰は、強アルカリ性(pH値11以上)を示し、菌・ウイルスが増殖できない環境です。しっくい成分に接触した、菌・ウイルスを強アルカリの効果によりその感染性を失わせる事で、抗ウイルス・抗菌性能を発揮します。



しっくい塗料  
「アレスシッケイ」

刷毛やローラーで  
塗れる塗料タイプも  
あるよ

しっくいには  
消臭機能  
調湿機能  
もあるよ



しっくい丸®

### ご使用上の注意 ※ご使用前に必ずお読みください。

●屋内専用です。屋外での使用はお止めください。●本製品に水をかけないでください。(アルカリ成分が溶出する恐れがあります。)●人体(皮膚)に直接貼らないでください。●ぬれた手で長時間触ったり、口に入れたり、なめたりしないでください。人体に影響を与える可能性があります。●保管の際には、子供の手の届くところには置かないでください。●直射日光、高温多湿の場所を避け冷暗所で保管をしてください。●高温多湿の場所ではご使用をお控えください。●貼り付ける前に、貼り付ける表面に付着したゴミ・ホコリ・油分等を取り除いてからご使用ください。●ご使用前に実際の被着体にてテストを行うことをお勧め致します。●素材・状態によっては製品が付きにくかったり、剥がす際に素地を傷めてしまうことがあります。●剥がす際は、指や爪で端をつまみ、ゆっくりと剥がしてください。(勢いよく剥がすと素地を傷つける恐れがあります。)●糊の跡が残る場合がございます。●貼り付けはできるだけ10℃以上の気温下で十分に圧着してください。●製造上、ロットにより色が多少異なる場合がありますのでご了承ください。●本製品に記載の数値や表現は保証性能ではございません。

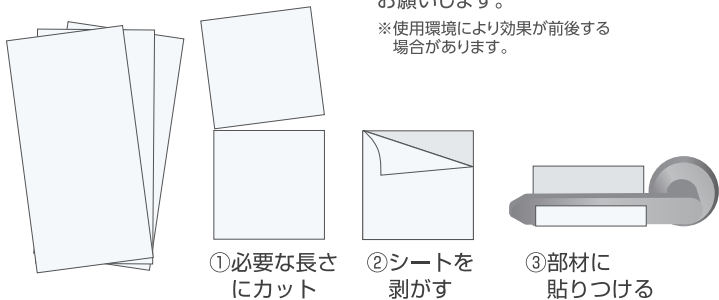
自由に  
切って  
貼れる

効果持続  
期間  
約6か月

【1枚の使用目安】  
L型ドアノブ2個(※当社調べ)

【交換目安】  
貼り付け後、約6か月。  
汚れてきたら早めに交換を  
お願いします。

※使用環境により効果が前後する  
場合があります。



貼りつけ可能な素材 ※お好みのサイズに切って使用できます。

ステンレス・木・アクリル・塩ビ・ガラスなど

製造元

KANSAI  
PAINT

関西ペイント株式会社

お問合せ先 東京 TEL.03-5711-8904 FAX.03-5711-8934

販売元

株式会社カンペハピオ

お問合せ先 お客様相談室 [ナビダイヤル 有料] 0570-001167