

運営方針

笑顔を介護の中心に
一人一人が楽しみながら過ごせ
制限のない介護を目指しています



- 私たちは、関りを多くすることで事業所全体に活気ができるように努めています。
- 私たちは、難しいことは求めません。日常生活の動作を基本にしています。
- 私たちは、一人で孤立しないように集団の中での個別の対応を心がけています。
- 私たちは、一日でも長く在宅生活が続けられるように本人の自発性を尊重しています。

限界のない介護を

株式会社リミットオフ

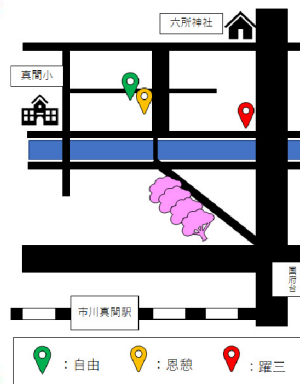
〒272-0825

千葉県市川市須和田2-1-22

T e l : 047-712-1083

F a x : 047-712-1084

案内図



昼食費	660円
延長費/時間	275円
夕食費	770円
朝食費	330円
宿泊費	3300円
外出サービス	2750円



限界のない介護を

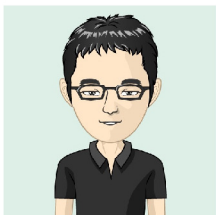
株式会社リミットオフ

最高の笑顔を

引き出したい!

全三事業所になりました!

デイサービス自由 —じゆう— 2015年～

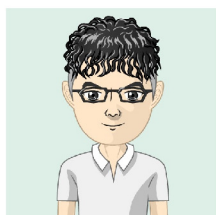


自由は、平屋造りの昔ながらの建物を利用した施設です。所内は、平屋らしい段差のないゆったりとした開放感。また宿泊も可能な為、幅広い対応が可能です。
【テーマ：笑う】

【管理者】 菅原

定員10名 日中のみ(土・日曜・年末年始)
市川市北国分3-10-21
TEL : 047-702-3610 FAX : 047-702-3867

デイサービス恩憩 —おんけい— 2016年～

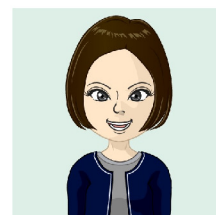


恩憩は、実生活を模した機能訓練の提供を行っております。その一環として少人数だからこそできるこだわりのレクリエーションがあります。
【テーマ：楽しむ】

【管理者】 小川

定員10名 日中のみ(日曜・年末年始)
市川市国府台5-24-23-101
TEL : 047-369-7480 FAX : 047-369-7481

デイサービス躍三 —やくしん— 2021年～



躍三は、地域密着型の古民家というイメージを一新した造りになっております。自立度の維持・向上を目的としたサービスを行ってまいります。
【テーマ：笑顔】

【管理者】 前岡

定員10名 宿泊可能施設(年中無休)
市川市須和田2-1-22
TEL : 047-712-1083 FAX : 047-712-1084

POINT 1 楽しむこと = 継続すること

弊社デイサービスには機能訓練を行う機械の設置がありません。代わりに、私たちは、すべてのサービスが機能訓練であると考えています。私たちは、日常生活の中に機能訓練を取り入れることで、本人にとっては別の目的でありながらも自然に楽しく、身体機能の低下を予防しております。

本人の意欲を引き出す

- 靴の脱ぎ履き
- 車の乗降車
- 生活動作

楽しみながら参加する

- 集団体操
- レクリエーション
- 談笑

笑顔で過ごす

- 他者との関り
- 日常生活

POINT 2 コミュニケーションの重要性

いくら楽しむといっても、そもそも気の許せる環境でなければいけないことだと思います。ご本人が他者の方や職員とコミュニケーションを取れる環境づくりが全てのサービスの最初の一步と考えています。

活気ある日常



POINT 3 選べる三事業所

弊社では、三事業所を運営しております。基本的なコンセプトや考え方などは共通しておりますが、多少の違いはありますのでお選びいただけます。

