

# 彩 企業年金基金

## いろいろりREPORT

### CONTENTS

- ご挨拶 理事長 北林辰哉 … 2
- 2024年度 基金決算のお知らせ … 3
- DCマスター！への道 … 4
- クロスワードパズル … 6
- 私のお気に入り … 7
- ちょっといい旅 富山・射水 … 8

**3,000円分の**  
クオカードが当たる  
パズル実施中！



実施事業所 株式会社丸一／  
シュッと吹く「スプレーノズル」を  
つくるパイオニア



2025 AUTUMN No.15  
URL : <https://sai-kikin.or.jp/>

# ご挨拶

彩企業年金基金  
理事長 **北林 辰哉**  
(株式会社 丸一)



事業主さま及び加入者の皆さまには、ますますご清祥のこととお慶び申し上げます。  
日頃より当基金の事業運営に格別のご理解とご支援を賜っておりますことに、厚く御礼申し上げます。

184日間にわたり世界中の人々の注目を集めた大阪・関西万博が、10月13日をもって幕を閉じました。世界158の国と地域が参加したパビリオンでは、体験を通じて環境問題やテクノロジー等様々なテーマに向き合える工夫がされており、今後の社会の在り方を自然に考えさせられる貴重な機会であると感じました。今回の万博をきっかけに、より良い未来社会が実現することに期待しております。

内閣府の発表によりますと、国内景気は、米国の通商政策による影響が自動車産業を中心にみられるものの、緩やかに回復しており、先行きについては、雇用・所得環境の改善や各種政策の効果が緩やかな回復を支えることが期待されますが、米国の通商政策の影響による景気の下振れリスクには留意が必要です。加えて、物価上昇の継続が消費者マインドの下振れ等を通じて個人消費に及ぼす影響なども、我が国の景気を下押しするリスクとなっています。また、金融資本市場の変動等の影響に引き続き注意する必要があります。

当基金といたしましては、皆さまの給付を守り、老後の生活を支えられるよう、より一層健全な運用と運営に努めてまいります所存でございます。

さて、7月16日に開催された第25回代議員会にて、2024年度決算等の審議事項にあたり承認をいただきました。設立以後順調な運営を維持できましたことも、偏に事業主さま、加入者さまの温かい御厚情の賜物と深く御礼申し上げます。

当基金は今後も事業所さまの更なる発展とそこで働く皆さまの老後の安心を支える企業年金を目指し、事務局一同、いっそう業務に邁進する所存です。

2024  
年度

## 基金決算のお知らせ

2025年7月16日に開催されました第25回代議員会で、当基金の2024年度決算が可決・承認されました。

## 年金経理：年金・一時金の支払いや、その財源となる資産の積立状況を見る会計です。

給付費  
4億9,789万円

年金や一時金を給付する額

移換金  
204万円

退職者の基金から他制度へ移換する額

運用報酬等  
3,335万円

運用機関に支払う運用手数料

業務委託費等  
2,532万円

信託銀行に委託している業務の委託手数料

別途積立金積増金  
3億6,327万円

## 費用

9億2,187万円

## 収益

9億2,187万円

掛金等収入  
4億9,666万円

事業所さまからの掛金

運用収益  
9,406万円

年金資産を運用機関で運用して得る収益

特別収入  
3万円

責任準備金減少額  
1億4,329万円

給付を賄うために、現時点で積み立てて  
いなければならない積立金の必要額の減少額

当年度不足金  
1億8,783万円

費用が収益を上回った場合に発生する不足金

## 業務経理・業務会計：基金の業務運営に必要な経費を処理します。

事務費  
6,930万円

業務運営に要する費用

代議員会費  
125万円

代議員会に要する費用

業務委託費等  
80万円

公認会計士等に支払う委託手数料

繰入金  
4,350万円

福祉事業会計への繰入金

雑支出  
210万円

## 費用

1億1,695万円

## 収益

1億1,695万円

掛金収入  
7,914万円

事業所さまからの掛金

雑収入  
7万円

不足金  
3,774万円

## 理事・代議員の就退任のご報告

## ◆就任された方

役職名	氏名	所属事業所	就任年月日
互選代議員	関口 裕一	埼玉トヨペット株式会社	令和7年2月3日
互選理事	関口 裕一	埼玉トヨペット株式会社	令和7年2月18日

## ◆退任された方

役職名	氏名	所属事業所	退任年月日
互選代議員	五味田 陽子	埼玉トヨペット株式会社	令和6年12月31日
互選理事	五味田 陽子	埼玉トヨペット株式会社	令和6年12月31日

(順不同・敬称略)



## DCの疑問は動画で解決!

DC (Defined Contribution) = 確定拠出年金

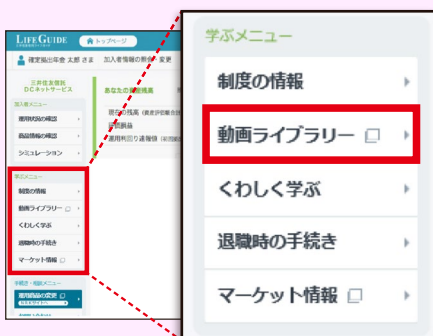


### 三井住友信託ライフガイド トップページからアクセス



パソコンから

「学ぶメニュー」から  
「動画ライブラリー」をクリック



スマホ・タブレットから

「動画ライブラリー」をタップ

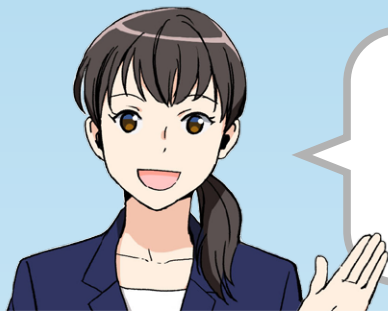
〈加入者さまの専用ページ〉



〈お勤め先の専用ページ〉







三井住友信託ライフガイド 動画ライブラリーには、  
DCの制度や運用に関してまず知っておきたい情報が  
**5分程度の短編動画**にまとまっています！

## よく視聴されている動画

第1位

### 運用編④

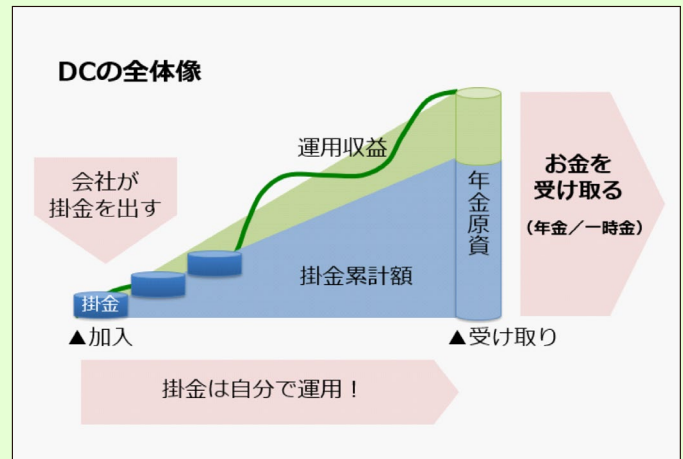
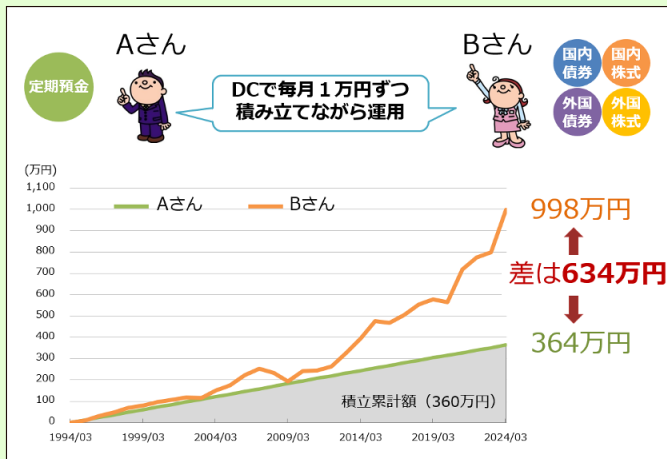
預金だけで運用していて大丈夫？  
(元本確保型商品のみ保有者向け)



第3位

### 制度活用編①

DCってどんな制度？



## 掲載中のコンテンツ※1

👑 = 視聴回数ランキング1~3位コンテンツ※2

運用編

- ① 運用のコツとは？
- ② 分散投資ってした方がいいの？
- ③ 運用を見直してない方必見! (見直しポイント) 第2位
- ④ 預金だけで運用していて大丈夫? (元本確保型商品のみ保有者向け) 第1位
- ⑤ 大きく市場環境が動いたら?
- ⑥ 運用環境の振り返りや見直し
- ⑦ 将来を予想してみよう (運用シミュレーション)
- ⑧ リアロケーションってなに?
- ⑨ 教えて! 手続き方法 ~ 掛金の運用変更 ~
- ⑩ 教えて! 手続き方法 ~ 残高の運用変更 ~

制度活用編

- ① DCってどんな制度? 第3位
- ② DC加入効果を確認しよう (加入効果シミュレーション)
- ③ 教えて! 手続き方法 (ライフガイドでの手続き)
- ④ DCの受け取りが近づいている方へ (受取方法の選択肢)



ランキングを見てみると上位には  
運用に関する動画が多いのが  
分かるね!  
僕は運用に関してよく分からない  
ことが多いから、動画を見て  
運用に関する理解を深めようかな!

いろいろな動画が  
用意されているんだね!

気になる1つを見ると、  
動画によっては関連動画を  
紹介しているので、  
新たな疑問の解消にも  
つながります!



※1 今後、動画コンテンツなどに関して、画面に変更が生じる場合がありますのでご了承ください。  
※2 集計期間は2021年10月～2025年1月となります。

今すぐ  
アクセス!

三井住友信託ライフガイド

検索

※【WEBログインパスワード(暗証番号)の定期的な変更のお願い】  
ライフガイドにログインするパスワード(暗証番号)は定期的に変更してください。パスワード(暗証番号)の変更は、「加入者さまの専用ページ」トップ画面の「加入者情報の照会・変更」よりお手続きください。(NRKまたはJIS&Tでのお手続きとなります。)  
※本資料は特定の運用方法を推奨するものではありません。投資の判断は自らの意思で行ってください。

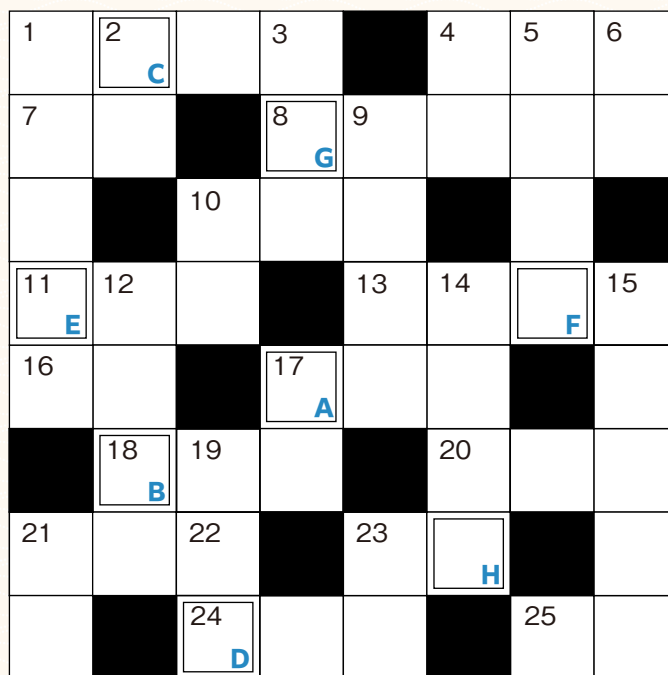


タテ・ヨコのカギをヒントにクロスワードを完成させて、  
A～Hに入る文字をつなげて解答となることばを作りましょう。



答

A	B	C	D	E	F	G	H
---	---	---	---	---	---	---	---



#### タテのカギ

- シロップは苺ミルク？宇治茶？
- 麦わら帽子にあってベレー帽になし
- 「ひつまぶし」にはこの魚
- 農機具などを入れておく物置
- Mrs.はミセス。Mr.は
- 月見うどんの月は、卵のコレ
- 交際。広いと冠婚葬祭に忙しい？
- ニャンコの武器。敵をガリツ
- ヒザ、ヒジ、手首。骨のつなぎ目
- 先史時代の壁画で有名、フランスの洞窟
- すれ違う人にとっては「追い風」
- チャンピオンコーナーの色
- ボルトの相方
- どんぐりころころココにどんぶりこ
- シンデレラが馬車で出かけました



#### ヨコのカギ

- 静かな湖畔♪で、託卵する鳥
- シャンゼリゼはマロニエ、銀座は柳
- セイウチの口にニョッキ！
- 一年生は「朝顔の観察日記」が宿題？
- 桃をアンスの木に移植して育てたり
- 「ひょっとこ」さんとお似合いの女性
- 警報や目覚ましの音
- 元素記号P。骨の成分
- 「愛する君と○○○コーヒーなんちゃって」「寒！」
- 「オマエならできる。行け！」と押すところ
- 雨は液体。雹は
- ここのつによつたりない
- チャンスのスベルで最初の文字
- 蛇は巻くけど、ツチノコには無理
- 赤と白のワインを混ぜたんじゃないよ

## パズルに答えて抽選でクオカード3,000円分をプレゼント！

パズルの正解者の中から抽選で10名様に、コンビニなどで使える「クオカード」3,000円分をプレゼントします。  
応募要領に従って、ご応募ください。※当選者の発表は、商品の発送をもってかえさせていただきます。

#### 応募締切

2026年1月5日(月曜日)必着

#### 応募方法

解答、郵便番号、住所、氏名、生年月日、事業所名、性別、ご意見・ご要望を明記のうえ、郵便ハガキ・メールにて当基金宛にお送りください。

#### 郵便ハガキの送り先

〒330-0851 さいたま市大宮区櫛引町1-3  
彩企業年金基金事務局「パズル係」宛

#### メールの送り先

irodori-report@sai-kikin.or.jp  
メールのタイトル「パズル係」

ホームページからも応募ができるようになりました！

#### ホームページからの応募

彩企業年金基金HP <https://sai-kikin.or.jp/>へアクセスし、いざなりREPORTをクリック  
ID：16177とパスワード：sai16177を入力後、応募フォームがあります。

今すぐ応募する!! →



QRコードを読み込んで応募フォームへGO!!

ID：16177 パスワード：sai16177を入力してください。

皆さまからご応募をお待ちしております！

※お預かりしたお客さまの個人情報につきましては、送付及びこれに関わる業務以外には一切使用いたしません。





# 私のお気に入り

## SOBA Haraguchi (きそば原口)

住所：さいたま市大宮区桜木町4丁目744

TEL：048-641-3718

### 営業時間

昼：11:15～15:00 (L.O. 14:30)

夜：17:00～21:30 (L.O. 21:00)

※火曜日は昼のみ営業

定休日：毎週水曜日

駐車スペース3台分あり

※お支払い方法は現金のみ対応しています



## ココがオススメポイント！

玄関の黄色いドアを開けると、洋風の空間が広がるお蕎麦屋さん。女将さんが揚げる天ぷらと風味豊かなそばは絶品。丼ものや季節限定メニューの魅力に加え、常時4種類のクラフトビールが味わえるのも特長。伝統と新しさが融合した空間で、特別なひとときを過ごせる一軒です。

投稿者 ● 大宮のチョイ悪オヤジ さん



## お店からの嬉しい特典

「いんどりREPORTを見た」で  
そば茶1杯をサービス！

有効期限 ● 2025年12月23日

### 一番人気のメニュー



季節の野菜天ぷらともり(そばorうどん)

### 夏の人気メニュー



えび天おろし(そばorうどん)

### 冬の人気メニュー

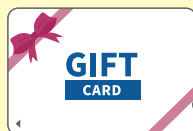


チーズカレー南蛮(そばorうどん)

## あなたのお気に入り大募集！

「いんどりREPORT」に「私のお気に入り」  
のお店や施設を紹介しませんか？  
記事採用の方にはコンビニなどで使える  
「フオカード」5,000円分をプレゼント！

応募要領に従って、  
どしどし応募ください。



## 応募要領

### ◆投稿方法

郵便番号、住所、電話番号、氏名、掲載用ペンネーム、生年月日、事業所名、性別を明記のうえ、お店情報やあなたのおすすめポイントを下記のEメール宛にお送りください。

### ◆Eメール送り先 irodori-report@sai-kikin.or.jp

メールタイトルは「いんどりREPORT お店紹介係」でお送りください。

### ◆採用のご連絡

採用時には上記のEメールにてご連絡させていただきます。  
掲載許可は当基金で行いますが、許可が下りなかった場合にはご了承ください。

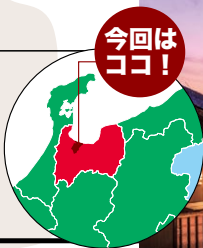
※お預かりしたお客さまの個人情報につきましては、送付及びこれに関わる業務以外には一切使用いたしません。



ちょっといい旅

# 富山・射水

今回は  
ココ!



日本にいながら、まるで海外のような気分が味わえるスポットを紹介します。国内なら言葉の心配もパスポートも必要なし。気楽に海外のような風景を楽しむ旅に出かけてみませんか。

日本のベネチア

うちかわ

## 内川

富山湾に面する射水市には、湾沿いを東西に流れる全長約3.4kmの河川「内川」があります。川沿いには民家が立ち並び、両岸に多くの漁船が停泊し、まるでイタリアのベネチアのような港町の風情が感じられます。10以上もの個性的な橋が架かっており、それらを巡りながら散策するのもおすすめ。天気がいい日には、漁船が並ぶ川越しに立山連峰も望めます。

アクセス

電車・徒歩

万葉線高岡駅

第一イン新湊  
クロスベイ前

内川

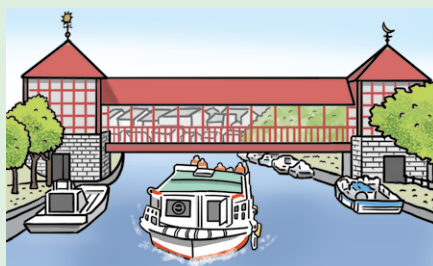
路面電車で  
約40分

徒歩で  
約5分



船での橋巡りもオススメ

海王丸パークから出航する「新湊観光船」は、内川を遊覧しつつ、12の橋を巡ります。欄干にステンドグラスのはめ込まれた橋や巨大な手の彫刻が4基置かれた橋、屋根に太陽と月をかたどった風見鶏のついた橋など、アイデア溢れる橋の下をくぐります。所要時間は約50分。船上から風情ある街並みを楽しむのはいかがでしょうか。



こっちが  
海外!

ベネチア

(イタリア共和国)

イタリア北部に位置し、「水の都」と称されるベネチア。島内には150近くの運河が網目のように通り、大小さまざまな400以上の橋が架かっています。

### 内川周辺散策マップ

ルート

第一イン新湊  
クロスベイ前駅

1,100m  
(16分)

川の駅新湊

200m  
(3分)

中川餅店

800m  
(11分)

放生津八幡宮

650m  
(9分)

新湊きっとときと市場

450m  
(6分)

東新湊駅

START  
クロスベイ  
前駅

川の駅新湊

2階カフェのテラス席からは内川を一望しながら、ご当地の食事を楽しめます。

新湊きっとときと市場

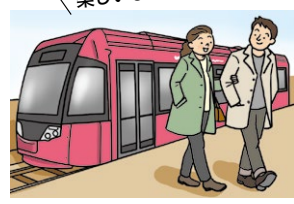
獲れたての海の幸を味わえるレストランや鮮魚店、特産品コーナーがあります。

海王丸パーク

東新湊駅

海王丸駅

路面電車で  
楽しいひととき!



中川餅店

創業100年を超える老舗。一番人気はきなこ団子だそう。おやつにいかがでしょうか。

ほうしょうづ  
放生津八幡宮

おおもとのやかもち『万葉集』で有名な大伴家持が創建したと言われています。境内には家持の歌碑もあります。

海の貴婦人「帆船海王丸」

長年活躍した商船学校の練習船。見た目の美しさから「海の貴婦人」と称されています。



船内一般  
公開中!

合計距離  
3.2km

合計時間  
約2時間

※見学時間含む

※掲載店舗の営業時間等については、HP等でご確認ください。