

特別養護老人ホーム

草加園



社会福祉法人 草加会

社会福祉法人 草加会 基本方針

草加会は、老人福祉の基本理念に基づき、利用者一人ひとりの自由と人権と、プライバシーを守り、安心して楽しく生きがいのある日々を過ごしていただきながら、自立した生活を地域社会において営むことができるよう支援に努めて参ります。

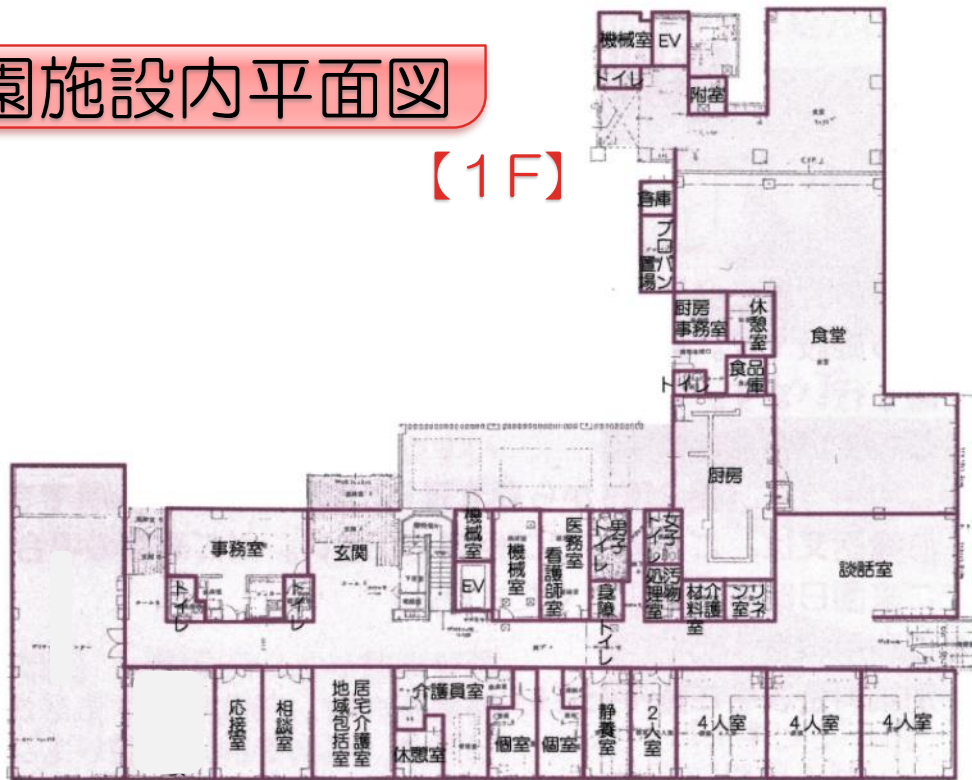
施設概要

- 事業開始年月日 平成6年5月
- 建物 鉄筋コンクリート造2階建（一部3階建）
- 敷地面積 4,011.53 m²
- 延べ床面積 3,388.18 m²
- 事業内容 特別養護老人ホーム草加園 92床
ショートステイ事業草加園 10床
ホームヘルプサービス事業草加園
居宅介護支援センター草加園
草加安行地域包括支援センター
生計困難者相談支援事業所（就労支援を含む）
- 主な設備 特殊浴室（座位式・寝台式）2室／一般浴室1室
食堂／全室空調・スプリンクラー完備／大型洗濯機・乾燥機／自販機
- 協力医療機関 大城クリニック
医療法人社団 蓮誓会 レンファミリークリニック
重松歯科医院

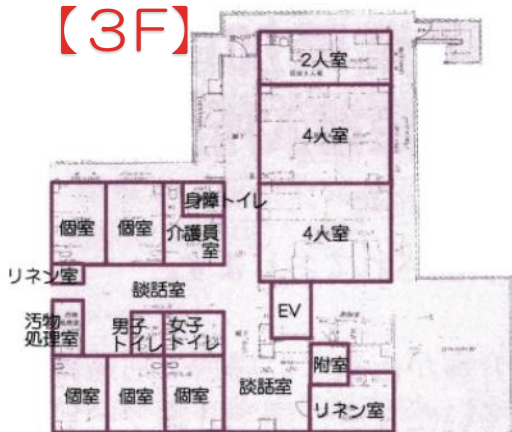
*当施設は、個人情報保護法を遵守し、
ご利用者様および、ご家族様の個人情報を取り扱うことを誓います。

草加園施設内平面図

【1F】



【3F】



【2F】



特別養護老人ホーム草加園

(介護老人福祉施設)

埼玉県 第 1171800194 号

○原則、要介護3・4・5の認定を受けている方が対象となります。

ご利用様が可能な限り在宅復帰できることも念頭に、常時の介護が必要な方の入所を受入れ、入浴や食事などの日常生活上の支援や、療養上のお世話をいたします。

ご利用様の意思や人格を尊重し、常にご利用様の立場に立ったサービスを提供いたします。

◆入所の申し込み方法

『入所申込書』が必要となります。

(※『入所申込書』は施設受付の他、ホームページ上にも掲載しております。)

まずは、お電話、または、ご来園頂きご相談ください。

(ご来園頂く際には、事前にお電話により、ご来園日時をお知らせください。)

ショートステイ事業草加園

(短期入所生活介護・介護予防短期入所生活介護)

埼玉県 第 1171800236 号

○ご利用様が可能な限り、ご自宅で自立した日常生活を送ることができるよう、又、ご自宅にこもりがちなお利用者様の孤立感の解消や心身機能の維持回復だけでなく、ご家族様の介護の負担軽減などを目的としています。入浴や食事などの日常生活上の支援や、機能訓練などを提供いたします。

◆ご利用方法(要支援1から要介護5に該当する方が入所できます。)

ご担当のケアマネージャーへご相談ください。又は、当園までお電話にてお問い合わせください。

《 お問い合わせ 》

特別養護老人ホーム草加園

ショートステイ事業草加園

電話 048-928-3434 / FAX 048-928-8989



《生け花、消火避難訓練、夏祭り、流しそうめん》

ホームヘルプサービス事業草加園

(訪問介護・総合事業)

埼玉県 第 1171800210 号

○ご利用様が可能な限り、ご自宅で自立した日常生活を送ることができるよう、訪問介護員（ホームヘルパー）がご利用様のご自宅を訪問し、食事・排泄・入浴などの介護（身体介護）や、掃除・洗濯・買い物・調理などの生活の支援（生活援助）を行います。

◆ご利用方法（要支援1から要介護5に該当する方が利用できます。）
ご担当のケアマネージャーにご相談ください。又は、当園までお電話にてお問い合わせください。

《 お問合せ先 》

ホームヘルプサービス事業草加園

電話 048-924-8686 / FAX 048-928-8989

居宅介護支援センター草加園

(居宅介護支援)

草加市 第 1171800202 号

○ご利用様が、可能な限りご自宅で自立した日常生活を送ることができるよう、ケアマネージャーが、ご利用様の心身の状況や置かれている環境に応じた介護サービスを利用するためのケアプランを作成し、そのプランに基づいて適切なサービスが提供されるよう、事業者や関係機関との連絡・調整を行います。

◆ご利用方法
お電話又は、ご来園頂きご相談ください。

《 お問合せ先 》

居宅介護支援センター草加園

電話 048-924-8686 / FAX 048-928-8989



《草加園南側全景》

◇苗塚塚前公園側より

草加安行地域包括支援センター

(介護予防支援)

草加市受託事業 第1101800082号

○地域の高齢者の総合相談、権利擁護や地域の支援体制づくり、介護予防の必要な援助などを行い、高齢者の保健医療の向上及び、福祉の増進を包括的に支援することを目的とし、地域包括ケア実現に向けた中核的な機関として市町村が設置しています。

主任ケアマネージャー、社会福祉士、保健師・看護師が支援にあたります。

◆ご利用方法

要支援1・2に該当する方、介護に関してお悩みの方など
お電話又は、ご来園にてお気軽にご相談ください。

《 お問合せ先 》

草加安行地域包括支援センター

電話 048-921-2121 / FAX 048-928-8989



《 介護予防普及啓発事業、認知症サポーター養成講座 》

周辺地図

《 駐車場完備 》



■東武スカイツリーライン
「草加駅」西口下車

・川11【東武バス/国際興業バス】
川口駅東口行き（新郷支所経由）

または、

・鳩06【国際興業バス】
鳩ヶ谷駅東口行き

↓（乗車）

○「草加園」停留所下車、
徒歩約7分

■東京外環自動車道
「草加IC」より車で約10分

〒340-0036 埼玉県草加市苗塚町200番地2

TEL 048-928-3434 / FAX 048-928-8989

HP <http://www.sokaen.or.jp/>



《 職員を随時募集しております。お気軽にお電話ください。 》