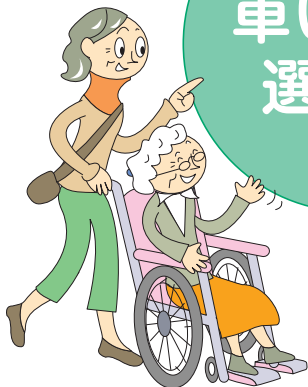




# 車いす

## 車いすの 選び方



### 足こぎに適した タイプ



レボ6 (P44)

### 認知症に適した タイプ



ノンバックブレーキ付  
車いす (P40)

### 狭い場所に適した 幅狭タイプ



カルッタ (自走・介助)  
(P41・47)

スキット4  
(P41)

### 移乗に適した 跳ね上げ&スイングアウト



エアフィットズ・スタンダード  
(自走・介助) (P47)



ネクストコアアジャスト  
(自走) (P41)

### 小回りしやすい 6輪タイプ



ネクストコアくるり  
(自走・介助)  
(P43・49)

スキット5・6  
(P43・49)



ネクストコアワイド  
(P44)

ネクストコアミニモ  
(自走・介助) (P48)

ネクストコアアジャスト  
(介助) (P47)

### 姿勢保持に適した ティルト&リクライニング



SKR-8  
(P49)

スキット7  
(P50)

マイチルトコンパクトII  
(P51)

マイチルトミニ3D  
(P51)

ウルトラティルト&  
リクライニング (P52)

モダンリッチスタイル  
(P50)

フルリクライニング車椅子  
(P50)

TRC-2  
(P52)

ネットiem  
(P52)

## 保持できる

↑  
座位姿勢

標準



BAL (バル) (自走)  
(P39)



WAVIT (ウェイビット)  
(自走) (P39)



BAL (バル) (介助)  
(P45)



WAVIT (ウェイビット)  
(介助) (P45)

### 身体状況に適した モジュールタイプ



CRT-SG-9-CZ  
(P42)



CRT-SG-10-CZ  
(P48)



ウルトラモジュールタイプ  
(自走) (P42)



ウルトラモジュールタイプ  
(介助) (P48)



レボ6  
(P44)



スキット1000  
(P42)

## 保持できない

屋内