

腰痛ベルト/サポーター



医療現場でも評価が高い人工筋肉「ソルボセイン」

驚異的な衝撃吸収力と圧力分散性能を実現。メディカルケアに適した高機能素材。



ソルボセイン 高密度発泡ウレタン

快適な生活を追求する「ソルボセイン」5大特長

- 1 コンクリートの上でも土と同じくらいにまで衝撃を吸収する。
- 2 優れた体圧分散性で、一部分に負荷が集中するのを防ぐ。
- 3 ねじれや前後、左右方向のズレの力を大幅に吸収。
- 4 へたらないから長時間持ち、からだにやさしい。
- 5 抗菌性に優れ、バクテリア等の菌の増殖を抑える衛生的な素材です。

207B-01 ソルボDo 中殿筋+腰ガード

346080

S・M・L 各12,650円(税抜11,500円)

●腰の動きをサポートしながら動きやすさと安定感を両立させた、究極の腰ガード。

【こんな方におすすめ】

- 腰にトラブルがある
- 骨盤に歪みがある
- 筋・筋膜炎腰痛(ぎっくり腰)
- 椎間板ヘルニア



サイズ cm	骨盤上部まわり
S	(75~85)
M	(85~95)
L	(95~105)

●材質/本体=ナイロン・ポリエステル・ポリウレタン、パッド(ソルボセイン)=ポリウレタン樹脂、その他

(在) 三進興産

207B-02 ソルボ楽しく腰ガード  
トリプルサポート

346180

S・M・L・2L 各6,820円(税抜6,200円)

●3本のサポートベルトが腰のラインにフィットし、しっかり固定。

【こんな方におすすめ】

- よりサポート力が高く、腹部が圧迫されにくい商品をお求めの方
- ヘルパーさんや、ご家族など介助する方
- ベッドなど重量物を搬送する方



サイズ cm	ウエスト
S	(58~78)
M	(68~88)
L	(78~98)
2L	(88~108)

●材質/本体=ナイロン、ポリエステル、ポリウレタン、軟質ポーン=ポリプロピレン、支持パッド=ポリウレタン樹脂(ソルボセイン)

(在) 三進興産

207B-03 ソルボ 楽しく腰ガード

003766

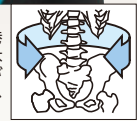
S・M・L・2L 各5,830円(税抜5,300円)

- 長時間快適に使用できる超薄型・軽量・高通気性設計。
- ズレ落ち・ズレ上がり防止のスプリ止めテープ付き。



●使い方

腰椎を包むように巻きます。その際、4本のポーンのカップが腰にフィットするよう、位置を合わせます。



サイズ cm	ウエスト
S	(58~78)
M	(68~88)
L	(78~98)
2L	(88~108)

●材質/本体=ナイロン、ポリエステル、ポリウレタン、軟質ポーン=ポリプロピレン、支持パッド=ポリウレタン樹脂(ソルボセイン) ●色/ホワイト・ブラック

(在) 三進興産

207B-04 ソルボDoリスト サポーター

346085

S・M・L 各4,180円(税抜3,800円)

●血行を妨げずに、優しく圧迫しながら背屈・掌屈などの運動制限を加えられる手首痛対策サポーター。

片手入



左手用と右手用があります。

【こんな方におすすめ】

- ねんざ・関節炎
- 腱鞘炎・脱臼
- 骨折後のリハビリなど

手首の動きを妨げずにサポート・固定。手首痛対策サポーター。

サイズ cm	手首まわり
S	(12~14)
M	(14~16)
L	(16~18)

●材質/本体=ナイロン・ポリウレタン、パッド(ソルボセイン)=ポリウレタン樹脂

(在) 三進興産

207B-05 ソルボ 楽しくひざガード

346179

S・M・L(1枚) 各3,410円(税抜3,100円)

- 転倒時や、膝をついた時の衝撃から保護します。
- 膝関節を安定させるパワーベルト編み、サイドサポート、ソルボひざパッドを搭載。



※サイズはお皿の上部より10cm上を計測します。

●サイズ(お皿の上部10cm周囲) / S=38~42cm, M=42~46cm, L=46~50cm ●材質/本体=ナイロン・ポリウレタン、パッド=ポリウレタン樹脂(ソルボセイン)

(在) 三進興産

207B-06 ソルボウォーク ニーサポーター

346186

S・M・L(1枚) 3,410円(税抜3,100円)

- ひざのプレを抑えて歩きやすい。
- ソルボパッドがお皿の周囲を押さえて安定させます。
- スムーズな歩行で脚、ひざのトラブルを軽減。



●カラー/チャコールグレー ●サイズ/お皿の上部: 10cm周囲, S:38~42cm, M:42~46cm, L:46~50cm

(在) 三進興産

207B-07 ランバック®ソフトII

920597

S・M・L・LL・3L 各2,035円(税抜1,850円)

- 軽量メッシュで快適、補助ベルトが固定力UP。
- 2本のステーがしっかりサポート。



●腰廻り / S=65~75cm, M=75~90cm, L=90~105cm, LL=105~120cm, 3L=120~135cm ●材質/ナイロン・ポリエステル・ポリウレタン樹脂(ステア) ●色/ホワイト・ブラック

207B-08 メッシュ アクション  
ギアスリム

367221

S・M・L 各7,700円(税抜7,000円)

- 本体は通気性の良いメッシュ素材を採用しました。体の土台である骨盤をしっかり締めつけ、腰をサポートします。



●適用腸骨周囲 / S=60~75cm, M=75~95cm, L=95~115cm

(在) ダイヤ工業

207B-09 メッシュアクション  
ギアクラシック

367633

M・L 各7,920円(税抜7,200円)

- オリジナルの逆締め構造により腰部をガッチリ固定!
- 全面非伸縮素材を使用しているため、とにかく固定力、圧迫力が高く、腰に安定感を与えます。



●適用腸骨周囲 / M=70~90cm, L=85~105cm

(在) ダイヤ工業

207B-10 しっかり骨盤支える  
生ゴムベルト

394088

M~L, LL 各3,828円(税抜3,480円)

- 弾力性・耐久性・伸縮性に優れた生ゴムを使用した骨盤サポートベルトです。
- 幅約10cmのベルトでしっかり骨盤を支えます。



●材質=ゴム ●ヒップサイズ / M~L=87~100cm, LL=97~105cm

(在) セルヴァン

介護保険制度  
衣類・肌着  
歩行補助用品  
車いす関連用品  
ベッド関連用品  
床ずれ防止関連用品  
移乗用品  
入浴関連用品  
排泄・トイレ  
住宅安全管理

介護予防  
施設用品  
防災用品  
食事・口腔ケア  
自活・自助具  
生活・健康用品