

水分補給/食事用エプロン

185B-01 イオンドリンク経口補水液パウダー

792167

696円税抜 (税抜645円)

汗で失った電解質も補給できます

NEW

- 500mlの水に溶かすだけなので簡単です。
- 冷水にもさっと溶けます。
- 運動時やお風呂上がり、起床後などの水分補給に。



- 内容量/6.5g×10包
- エネルギー/17.2kcal(1包あたり)

在 ファイン

185B-02 イオンドリンク

HMBプラス(濃縮液体タイプ)

1,281円税抜 (税抜1,187円)

イオンドリンク、ビタミンプラス、亜鉛プラス、C-Dプラス、乳酸菌プラス

637円税抜 (税抜590円)

砂糖ゼロ、脂質ゼロの水分補給商品

NEW

- 速やかに吸収されるハイポトニック飲料。
- 1包で500ml分。冷水にもさっと溶けます。



- 内容量/HMBプラス=5.0ml×22包、亜鉛プラス=3.0g×22包、乳酸菌プラス=3.0×20包、その他=3.2×22包

在 ファイン

185B-03 とろみイオンドリンク

792195

680円税抜 (税抜630円)

のどの渇きをとりもてうるおす

NEW

- コップ1杯150mL分。使いやすいスティックタイプです。
- 砂糖・脂質ゼロ



- 内容/3g×20本
- エネルギー/10.1kcal(1本3gあたり)

在 ファイン

185B-04 明治アクアサポート・アクアサポートゼリー

各194円税抜 (税抜180円)

水分摂取量が不足しがちなときに

- さわやかなリンゴ風味で塩味があっても飲みやすい。
 - 消費者庁許可の経口補水液(病者用)です。
 - 起床時や入浴前後などの発汗時に。
- ※アクアサポートゼリーは消費者庁許可の経口補水液(病者用)ではありません。



汗をかくと水だけでなく電解質の排出も多くなります。経口補水液は効率的に水・電解質を補給したいときにおすすめです。

経口補水液とは
水と電解質が体内にすばやく吸収されるように、水にナトリウムイオンとぶどう糖をバランスよく配合した飲み物のことです。



- 内容量/①500ml②200g
- エネルギー/①1本あたり45kcal②1個あたり22kcal

789252

①明治アクアサポート



789228

②明治アクアサポートゼリー



ペットボトル、ドリンクタイプでは飲みづらい方へ!

NEW

在 明治

185B-05 アクトウォーター

163040

ライチ風味

183円税抜 (税抜170円)

1ケース 24ヶ入

4,406円税抜 (税抜4,080円)

- 電解質のバランスに配慮したゼリータイプ。
- ほどよい塩味とさわやかなライチ風味。



在 森永乳業クリニコ

185B-07 食事前掛

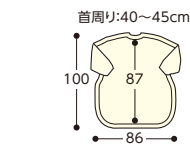
675178

食事前掛(耐久はっ水)袖付 675186 食事前掛(耐久はっ水)

食事前掛(耐久はっ水)袖付

no.1080(6色)

各5,280円税抜 (税抜4,800円)



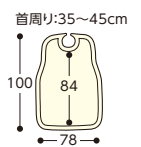
〈アーガイル柄〉サックス



食事前掛(耐久はっ水)

no.1070(6色)

各2,200円税抜 (税抜2,000円)



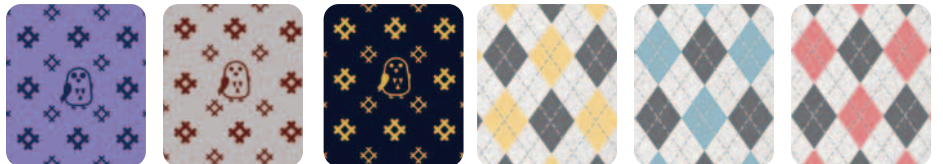
〈ふくろう柄〉ネイビー



- 耐洗濯性に優れ、油や水をはじく耐久はっ水素材を使用しています。
- はっ水力が長持ちする耐久はっ水加工。

食事前掛(耐久はっ水)袖付・食事前掛(耐久はっ水) 選べる6色

●洗濯・脱水・乾燥機○(60℃まで)



〈ふくろう柄〉パープル 〈ふくろう柄〉グレー 〈ふくろう柄〉ネイビー 〈アーガイル柄〉クリーム 〈アーガイル柄〉サックス 〈アーガイル柄〉ピンク

- 材質/ポリエステル100%(耐久はっ水加工)、袖付:袖部分のみナイロン100%

在 特殊衣料

185B-06 リハたいむゼリー

163037

1ケース 24ヶ入

各5,961円税抜 (税抜5,520円)

- 「乳清たんぱく質」配合なので、運動後の速やかなたんぱく質補給におすすめ。



- ①マスカット味
- ②もも味
- ③はちみつレモン味

- 容量/120g
- 成分/(カロリー)100kcal (たんぱく質)10g他

在 森永乳業クリニコ

軽 青色の表記価格は軽減税率対象商品です。

介護保険制度

衣類・肌着

歩行補助用品

車いす

車いす関連用品

ベッド関連用品

床ずれ防止

関連用品

移乗用品

入浴関連用品

排泄・トイレ

住宅・安全管理

介護予防

レクリエーション

施設用品

防災用品

食事・口腔ケア

自活・自助具

生活・健康用品