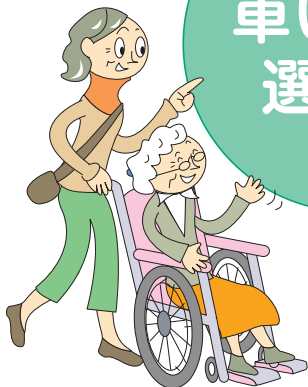




車いす

車いすの 選び方



足こぎに適した タイプ



レボ(P44)

認知症に適した タイプ



ノンバックブレーキ付
車いす(P40)

狭い場所に適した 幅狭タイプ



カルッタ(自走・介助)
(P41-47)

スキット4・2
(P41-47)

移乗に適した 跳ね上げ&スイングアウト



エアフィットスタンダード
(自走・介助)(P48)



ネクストコアアジャスト
(自走)(P41)



ネクストコアワイド
(P44)



ネクストコアミモ
(自走・介助)
(P48)



ネクストコアアジャスト
(介助)(P47)

小回りしやすい 6輪タイプ



ネクストコアくるり
(自走・介助)
(P43-49)

スキット5・6
(P43-49)

姿勢保持に適した ティルト&リクライニング



SKR-8
(P49)



スキット7
(P50)



マイチルトコンパクトII
(P51)



マイチルトミニ3D
(P51)



ウルトラティルト&
リクライニング(P52)



座王X
(P50)



フルリクライニング車椅子
(P50)



TRC-2
(P52)



ネットイテム
(P52)

保持できる

↑
座位姿勢

標準



BAL(バル)(自走)
(P39)



WAVIT(ウェイビット)
(自走)(P39)



BAL(バル)(介助)
(P45)



WAVIT(ウェイビット)
(介助)(P45)

身体状況に適した モジュールタイプ



イージーフィット
(P42)



ウルトラモジュールタイプ
(自走)(P42)



ウルトラモジュールタイプ
(介助)(P48)



レボ
(P44)



スキット1000
(P42)

保持できない

屋内