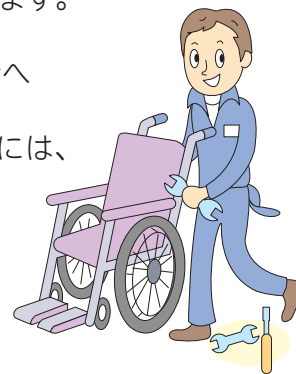


5 アフターサービス

- ①納品したのち、福祉用具の使用状況の確認を行います。
- ②その後、福祉用具の使用状況の把握、メンテナンス、調整、交換を行います。
(料金は無料です。)
- ③ご使用中に不具合が生じた場合は、重要事項説明書に記載の事業所へご連絡ください。迅速に対応いたします。
- ④身体状況の変化などの理由で福祉用具の変更を希望される場合には、重要事項説明書に記載の事業所へご連絡ください。
- ⑤福祉用具の変更があった場合には、「福祉用具サービス計画」を作成し直します。

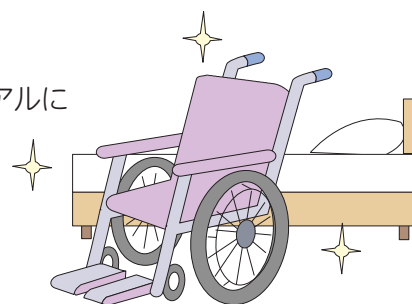


6 ご解約・引き取り

- ①レンタルサービスの終了を重要事項説明書に記載の事業所へご連絡ください。
- ②商品の引き取りの日時は、お客様のご希望に添ってご相談させていただいた後、速やかにお引き取りに伺います。
- ③ご連絡いただいた日以降のご希望日がレンタル終了日となります。

7 洗浄・消毒・修理

- ①引き上げた(株)トーカイ所有の福祉用具は、「福祉用具の消毒工程管理認定基準」で認定を受けたマニュアルに従い、速やかに洗浄・消毒を行います。
- ②洗浄・消毒した福祉用具の点検や修理を行います。



8 管理・保管

洗浄・消毒・点検を終えた福祉用具は、水やほこりが入らないようビニールに梱包しバーコードで管理され、清潔室で大切に保管いたします。



バーコードによる商品管理