

# C型

## フリースライド カーテンレール

◀ フリースライドタイプ ▶



### 材質と仕上

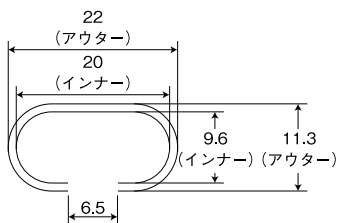
レール	素材	仕上
ステンレス	SUS430 冷間圧延 ステンレス	BA 仕上
スチール	塩化ビニール樹脂 金属積層板	ホワイト

### カラーバリエーション



BA (ステン)    ホワイト (スチール)

### レール断面図



● ステンレス・スチール

### カーテンレールセット価格

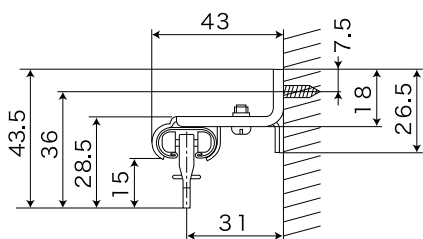
● C型シングル ※ ケース入数/20セット

単位:円(税別)

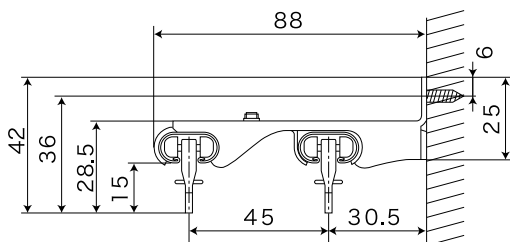
商品名	カラー	サイズ			
		1m (0.6m~1m)	2m (1.1m~2m)	3m (1.6m~3m)	4m (2.1m~4m)
ステンレスレール (SUS430)	BA	CF52-BA10C	CF52-BA20C	CF52-BA30C	CF52-BA40C
		<b>2,060</b>	<b>3,070</b>	<b>4,600</b>	<b>5,870</b>
スチールレール (塩ビ)	ホワイト (WH)	CF51-WH10C	CF51-WH20C	CF51-WH30C	CF51-WH40C
		<b>1,760</b>	<b>2,290</b>	<b>3,240</b>	<b>4,170</b>

### 取付寸法図

● 正面取付



シングルブラケット付



ダブルブラケット付

● C型ダブル ※ ケース入数/10セット

単位:円(税別)

商品名	カラー	サイズ		
		2m (1.1m~2m)	3m (1.6m~3m)	4m (2.1m~4m)
ステンレスレール (SUS430)	BA	CF72-BA20C	CF72-BA30C	CF72-BA40C
		<b>5,870</b>	<b>8,460</b>	<b>10,410</b>
スチールレール (塩ビ)	ホワイト (WH)	CF71-WH20C	CF71-WH30C	CF71-WH40C
		<b>4,340</b>	<b>6,100</b>	<b>7,730</b>

※ シングルセット・ダブルセット セット内容/レール1本(2本)

Cランナー1.00m=7コ、2.00m=14コ(28コ)、3.00m=22コ(44コ)、4.00m=30コ(60コ)

マグネットランナー1組(2組)<1.00mは片マグネットランナー1コ>、キャップ2コ(4コ)

ブラケット1.00m=3コ、2.00m=4コ、3.00m=6コ、4.00m=8コ、取付ネジ

※ 天井直付の場合の伸縮範囲は1.00m(0.80m⇔1.00m)、2.00m(1.60m⇔2.00m)、3.00m(2.60m⇔3.00m)、4.00m(3.60m⇔4.00m)となります。

※ パッケージの仕様は改良のため、予告なしに変更することがありますので、ご了承ください。