

SG-RC・RF シリーズ

天吊型 4～14頁

型 式	適 用 庫	使用温度	デフロスト方法	適用冷凍機
SG-RC	冷凍冷蔵庫	+3℃～-40℃	ヒーター	2.2kW～15kW
SG-RF	凍結庫	+3℃～-40℃	ヒーター	3.0kW～25kW

SG-UA シリーズ

天吊型 16～23頁

型 式	適 用 庫	使用温度	デフロスト方法	適用冷凍機
SG-UA	冷凍冷蔵庫 凍結庫	+3℃～-40℃	散水	5.5kW ～18kW

SG-L・UT シリーズ

天吊型 24～29頁

型 式	適 用 庫	使用温度	デフロスト方法	適用冷凍機
SG-L・UT	栽培育成庫	+15℃～+3℃	オフサイクル	1.1kW～3.7kW

SG-F シリーズ

床置型 30～33頁

型 式	適 用 庫	使用温度	デフロスト方法	適用冷凍機
SG-FV	冷凍冷蔵庫 急速凍結庫	-50℃まで	散水	5.5kW～
SG-FH				
SG-FL				

SG型 低温用軸流送風機

34頁

SG-CH シリーズ

リモート空冷コンデンサー 36～38頁

SG-H シリーズ

天吊型 40～47頁

型 式	適 用 庫	使用温度	デフロスト方法	適用冷凍機
SG-HA	冷凍冷蔵庫	+15℃～+3℃	オフサイクル	1.5kW ～15kW
SG-HM		+3℃～-10℃	ヒーター	
SG-HL		-10℃～-35℃		

SG-BL シリーズ

天吊薄型・低風量 48～50頁

型 式	適 用 庫	使用温度	デフロスト方法	適用冷凍機
SG-BLA	冷蔵庫	+15℃～+3℃	オフサイクル	0.75kW
SG-BLH		+3℃～-5℃	ヒーター	～5.5kW

SG-S シリーズ

天吊薄型 51～54頁

型 式	適 用 庫	使用温度	デフロスト方法	適用冷凍機
SG-SA	冷蔵庫	+15℃～+3℃	オフサイクル	0.4kW
SG-SH		+3℃～-20℃	ヒーター	～3.0kW

冷凍能力 TD10℃	管径	フィンピッチ	着霜補正	電 源	備 考
6.1kW～26.8kW	5/8	7	0.95～0.4	3相200V	
5.8kW～37.1kW	5/8	8	0.95～0.4		

冷凍能力 TD10℃	管径	フィンピッチ	着霜補正	電 源	備 考
9.1kW ～32.3kW	5/8	8、10、12	1～0.5	3相200V	

冷凍能力 TD10℃	管径	フィンピッチ	着霜補正	電 源	備 考
2.7kW～6.7kW	5/8	6、8	1～0.95	3相200V	キノコ栽培用・農事用・冷蔵用

●L・UTシリーズは冷凍用には使用できません。

冷凍能力 TD10℃	管径	フィンピッチ	着霜補正	電 源	備 考
21.9kW ～94.5kW	5/8	8、10、12	0.85～0.6	3相200V	床置型 軸流送風機使用 大型冷蔵冷凍庫

●オフサイクルデフロスト及び60Hz地区での使用はその旨お知らせ下さい。

●急速凍結の場合別途負荷計算の上選定して下さい。

冷凍能力 TD10℃	管径	フィンピッチ	着霜補正	電 源	備 考
3.5kW～24.2kW	3/8	4.23	1～0.95	3相200V	生鮮食品類
3.5kW～24.2kW	3/8	4.23	0.85～0.75		鮮魚・肉類・塩干物・練物
2.7kW～17.2kW	3/8	6.35	0.7～0.4		冷凍食品・アイスクリーム

●Hシリーズは凍結用には使用出来ません。既に凍結された食品の貯蔵用に御使用下さい。

冷凍能力 TD10℃	管径	フィンピッチ	着霜補正	電 源	備 考
1.1kW～5.2kW	3/8	4.23	1～0.9	単相200V	
1.1kW～5.2kW	3/8	4.23	0.85～0.6	3相200V	

●BLシリーズは冷凍用には使用出来ません。

冷凍能力 TD10℃	管径	フィンピッチ	着霜補正	電 源	備 考
2.3kW～9.5kW	3/8	4.23	1～0.95	単相200V	
2.3kW～9.5kW	3/8	4.23	0.85～0.75	3相200V	

●Sシリーズは凍結用には使用出来ません。既に凍結された食品の貯蔵用に御使用下さい。

御見積の御依頼の際には以下の条件等を弊社営業担当にお伝え下さい。

形状		
冷媒		
製作台数/納入時期		台 /
コイル	銅管径	φ15.88 ・ φ19.05
	列数 段数 有効長	列* 段* EL
フィンピッチ		
フィン材質		アルミ ・ 銅
軸流扇	扇径/モーター*台数	φ / kW* 台
	デフロスト方式	散水 ・ ヒーター ・ オフサイクル
キャビネット材質		亜鉛メッキ鋼板 ・ SUS304 ・ SUS430
外寸制限		
参考情報	用途	

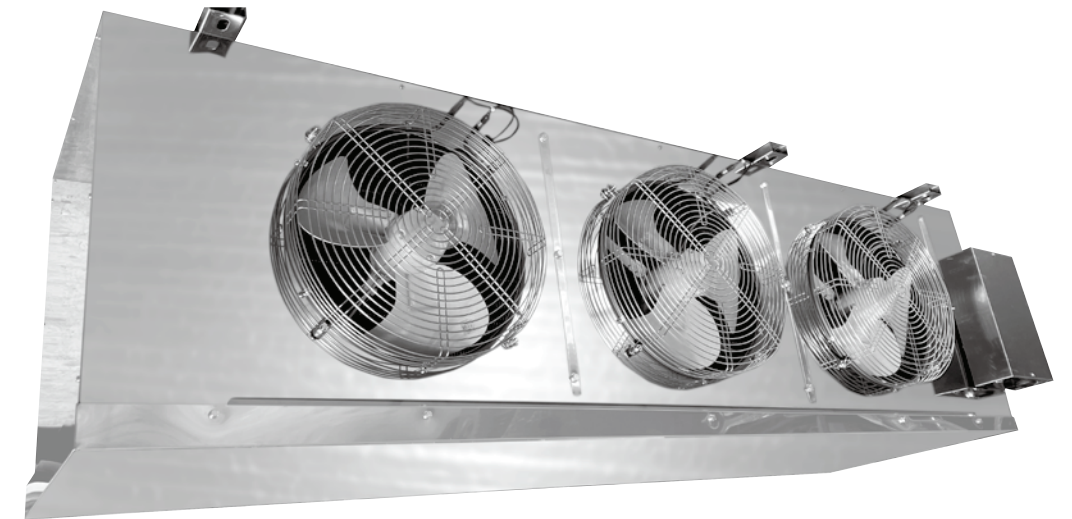
※5/8管機種に関して特注対応いたします。御相談下さい。

コールドキングユニットクーラーの冷凍能力は、蒸発温度、庫内温度の温度差(T.D)で表示しています。選定するときは、庫内温度と庫内湿度維持のためのT.Dの選定と着霜による能力補正をして下さい。

温度差(T.D)の選定表

相対湿度	設定温度差(T.D)	貯蔵品名
90%	3℃~5℃	生花類、野菜類、液卵
80%	5℃~8℃	精肉、鮮魚、卵、塩干物 果物、アイスクリーム
65~70%	10℃	缶詰、ビン詰、牛乳、ビール 包装された冷凍食品、酪農品
50%~60%	12℃~15℃	薬品、茶、種子、干物類、書籍

・湿度は運転率、扉の開閉頻度により変化します。



ハードユースに最適

5/8銅管(PP=50.8×50.8)、広フィンピッチ採用で、着霜の多い状況下での使用にも対応。

フィンピッチの変更可

フィンピッチの変更が可能(2.7mm~15mmまで/組み合わせは不可)。

キャビネットは選択可能

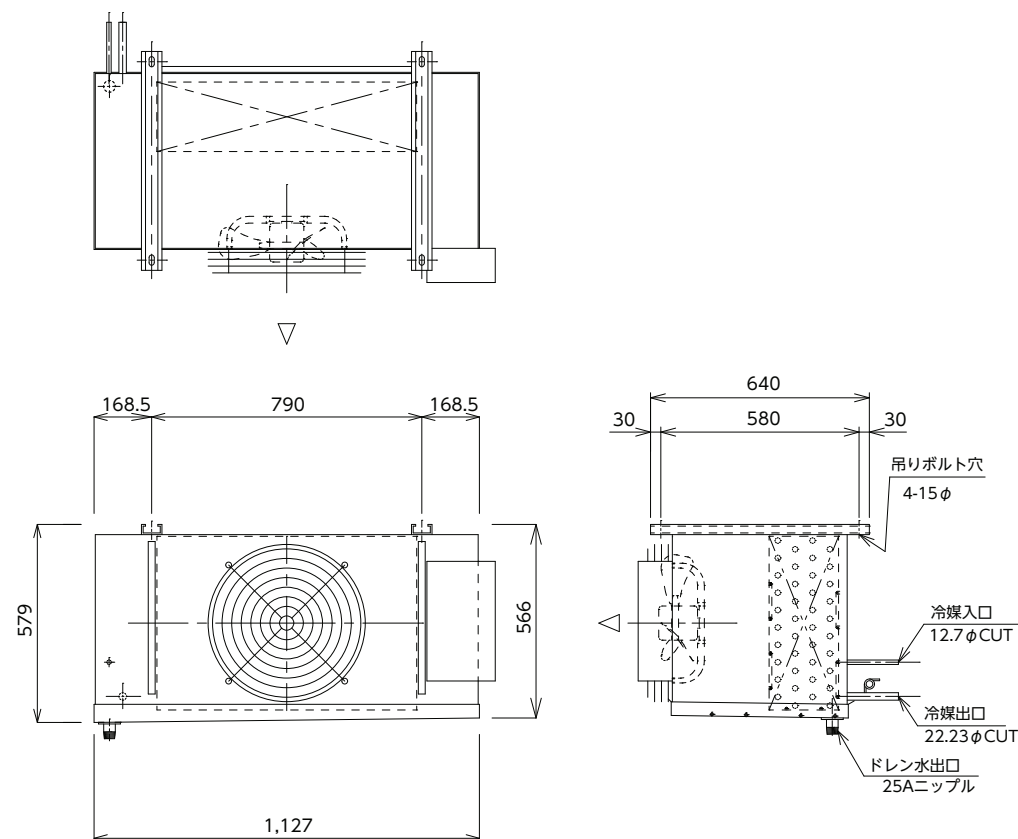
標準はSUS430仕様。他に亜鉛鋼板、SUS304も製作可能。使用状況に合わせてお選び下さい。

- ※ 吹き出しダンパー、吸込みフード 取付可(-20℃以下の時は取付推奨)。
- ※ 銅フィンコイルも対応可能(オフサイクルデフロスト仕様については御相談下さい)。
- ※ ホットガスデフロストへの対応可能(ドレンパンヒーター併用)。
- ※ 二段圧縮機、電子膨張弁を使用する場合 その旨御申し出下さい。
- ※ CO2冷媒の対応も可能です<設計圧力8MPa>。

着霜・能力補正	庫内温度	能力補正係数
	+3℃~-10℃	0.95~0.75
	-10℃~-25℃	0.75~0.6
	-25℃~-40℃	0.6~0.4

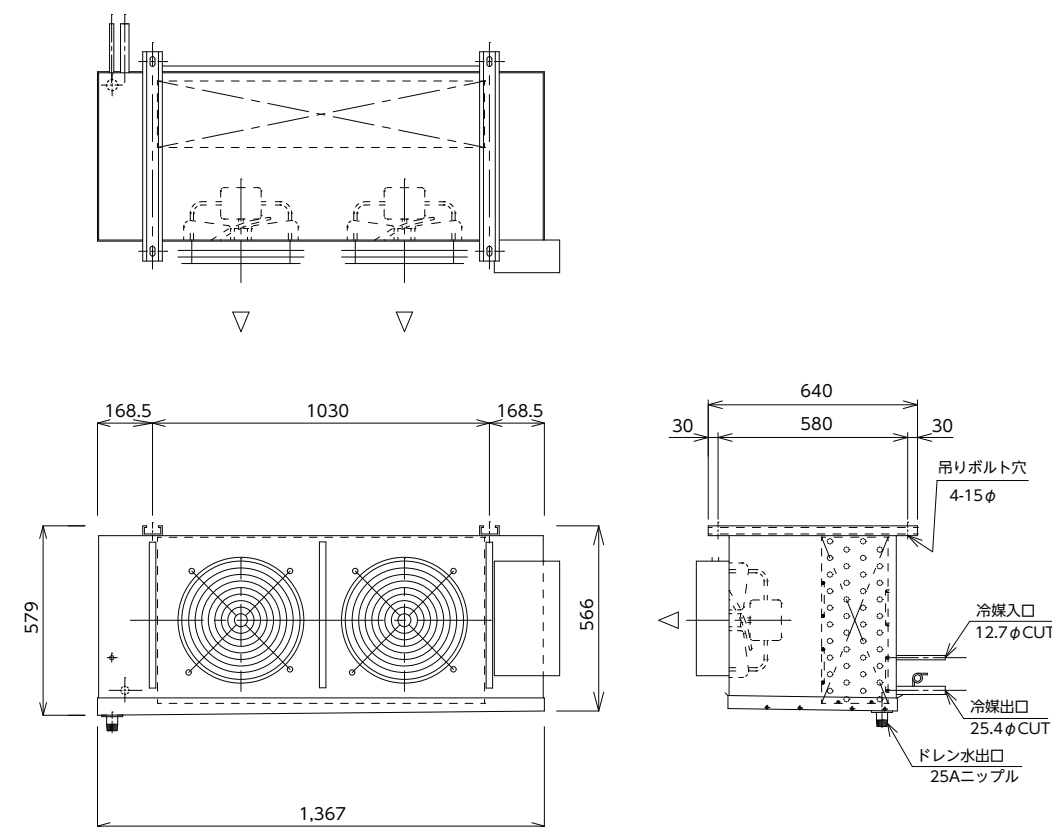
型名の見方	
SG-20RC-CB	C: SUS430 N: SUS304 Z: 亜鉛鋼板
RC: 冷凍冷蔵 RF: 凍結	N: なし D: ダンパー F: フード B: ダンパー フード両方

SG-04RC



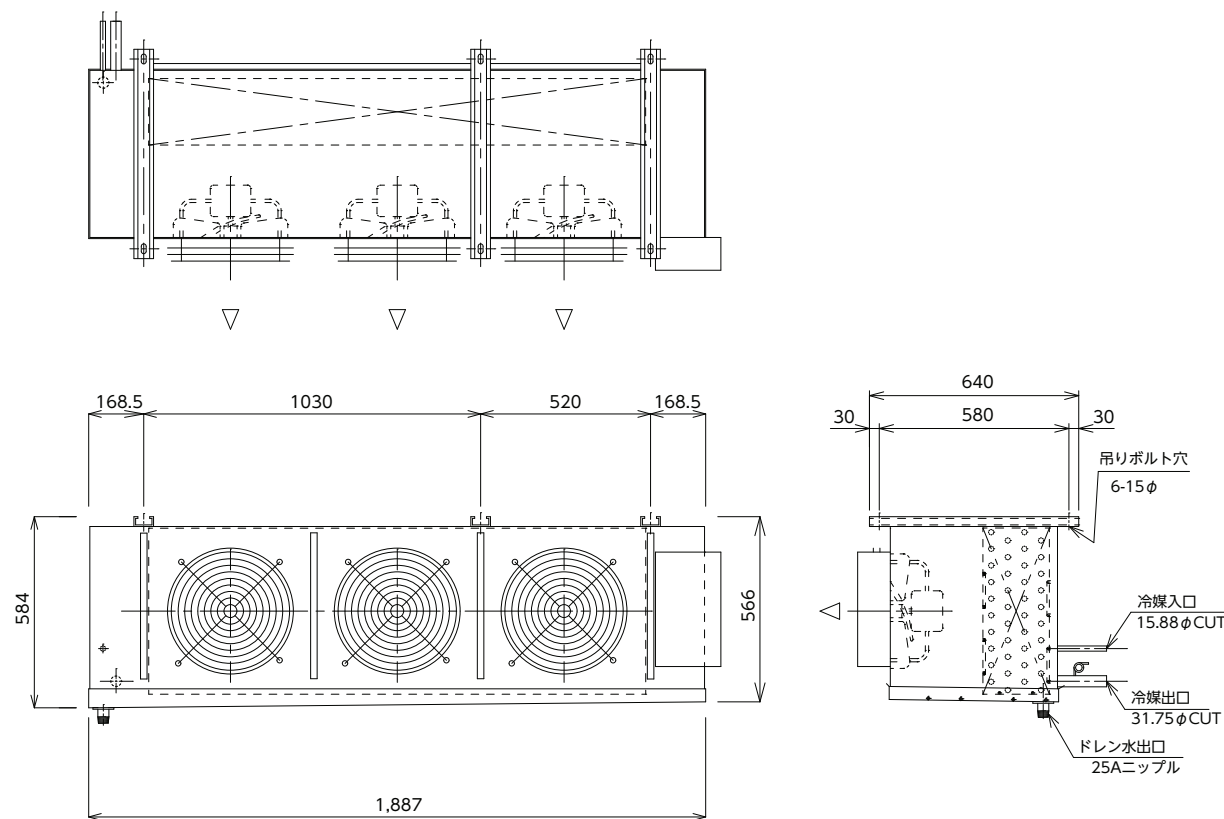
機種名		SG-04RC	
使用庫内温度		+3℃~40℃	
冷却器	仕様	φ15.88CuT 4列×10段×760EL	
	フィンピッチ	7mm	
	外表面伝熱面積	22.0 m ²	
電源		3相 200V 50/60Hz	
送風機	仕様	φ400 4P 150/220W 1台	
	風量	60/70 m ³ /min	
	入力	193/290 W	
除霜	除霜方式	ヒーター	
	デフロストヒーター	2.14 kW	
	ドレンパンヒーター	0.40 kW	
	ファンガードヒーター	0.25 kW	
	電装箱ヒーター	8 W	
電気特性	運転	消費電力	0.20/0.30 kW
		運転電流	1.1/1.1 A
	除霜	消費電力	2.80/2.80 kW
		運転電流	8.5/8.5 A
キャビネット		SUS430	
概算重量		70 kg	
適用冷凍機		2.2~3.0 kW	
冷凍能力	TD 5℃	3070/3320 W	
	TD 7℃	4300/4640 W	
	TD10℃	6150/6640 W	

SG-05RC



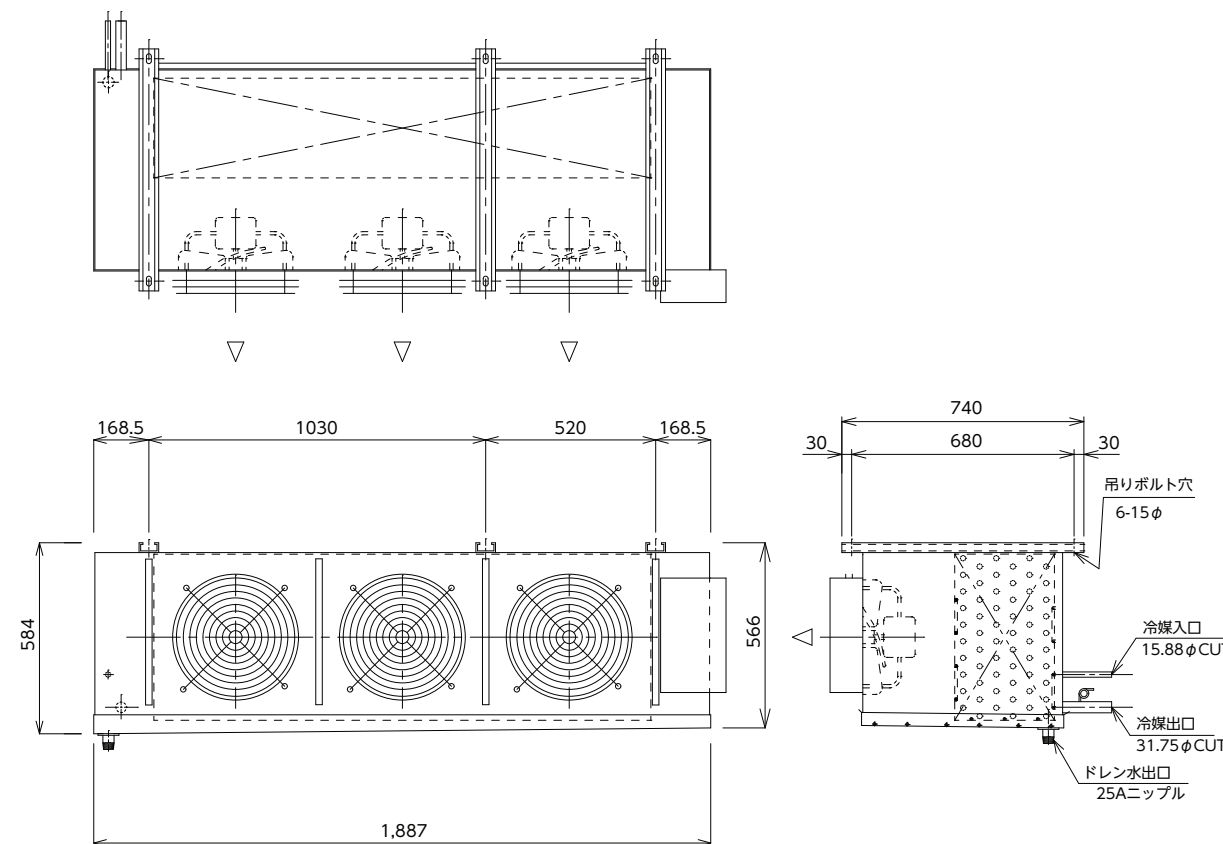
機種名		SG-05RC	
使用庫内温度		+3℃~40℃	
冷却器	仕様	φ15.88CuT 4列×10段×1000EL	
	フィンピッチ	7mm	
	外表面伝熱面積	29.0 m ²	
電源		3相 200V 50/60Hz	
送風機	仕様	φ350 4P 80/79W 2台	
	風量	80/94 m ³ /min	
	入力	192/302 W	
除霜	除霜方式	ヒーター	
	デフロストヒーター	2.76 kW	
	ドレンパンヒーター	0.50 kW	
	ファンガードヒーター	0.50 kW	
	電装箱ヒーター	8 W	
電気特性	運転	消費電力	0.20/0.31 kW
		運転電流	1.1/1.2 A
	除霜	消費電力	3.77/3.77 kW
		運転電流	11.6/11.6 A
キャビネット		SUS430	
概算重量		86 kg	
適用冷凍機		3.0~3.7 kW	
冷凍能力	TD 5℃	4040/4360 W	
	TD 7℃	5660/6110 W	
	TD10℃	8090/8730 W	

SG-10RC



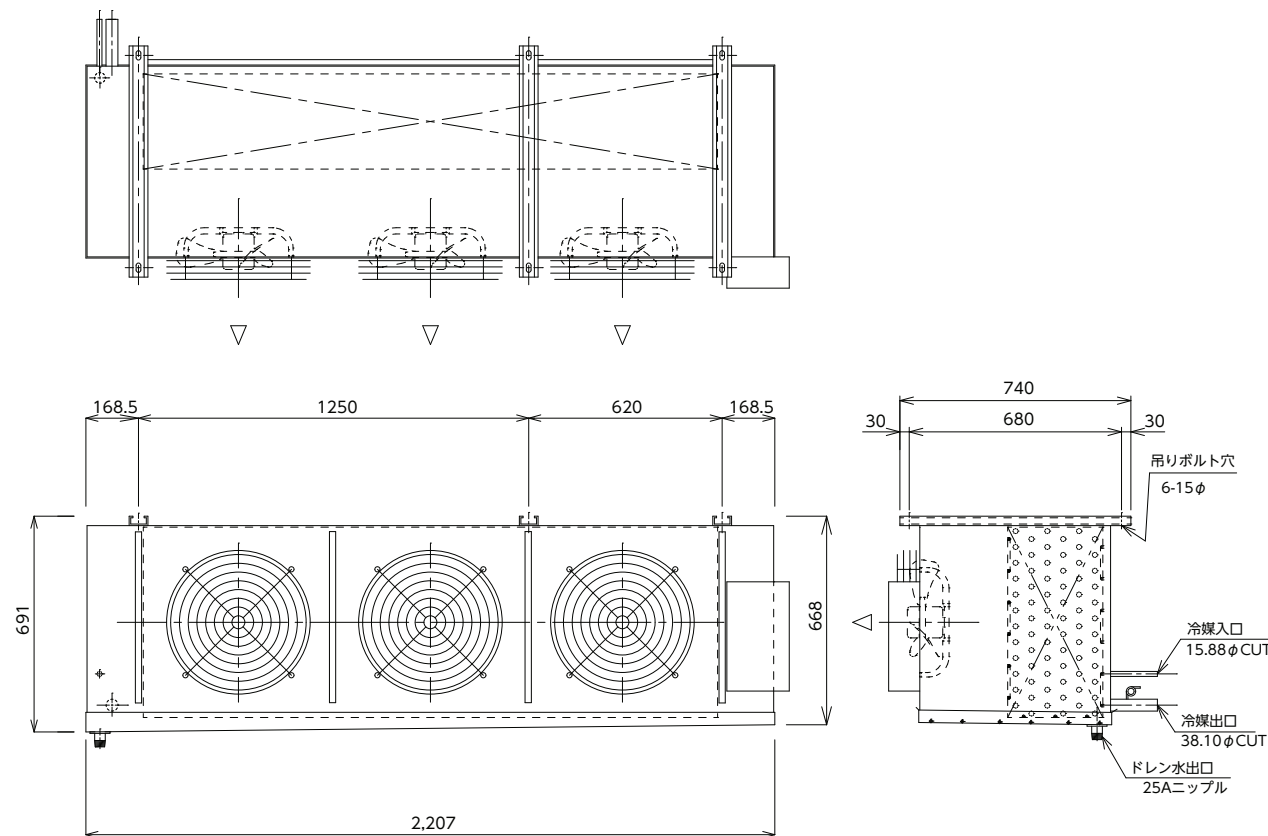
機種名		SG-10RC	
使用庫内温度		+3℃~40℃	
冷却器	仕様	φ15.88CuT 4列×10段×1520EL	
	フィンピッチ	7mm	
	外表面伝熱面積	44.1 m ²	
電源		3相 200V 50/60Hz	
送風機	仕様	φ350 4P 80/79W 3台	
	風量	120/141 m ³ /min	
	入力	288/453 W	
除霜	除霜方式	ヒーター	
	デフロストヒーター	4.12 kW	
	ドレンパンヒーター	0.70 kW	
	ファンガードヒーター	0.75 kW	
	電装箱ヒーター	8 W	
電気特性	運転	消費電力	0.30/0.46 kW
		運転電流	1.5/1.8 A
	除霜	消費電力	5.58/5.58 kW
		運転電流	16.5/16.5 A
キャビネット		SUS430	
概算重量		117 kg	
適用冷凍機		5.5~7.5 kW	
冷凍能力	TD 5℃	6150/6640 W	
	TD 7℃	8610/9290 W	
	TD10℃	12300/13280 W	

SG-15RC



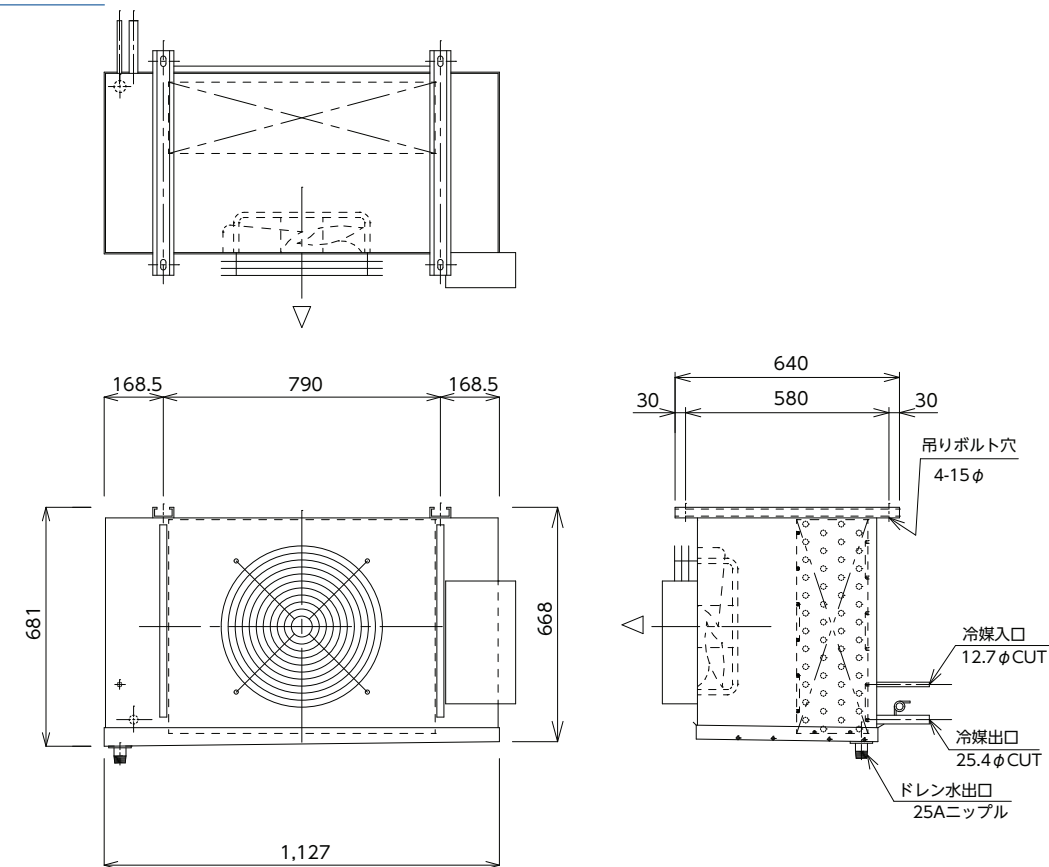
機種名		SG-15RC	
使用庫内温度		+3℃~40℃	
冷却器	仕様	φ15.88CuT 6列×10段×1520EL	
	フィンピッチ	7mm	
	外表面伝熱面積	66.1 m ²	
電源		3相 200V 50/60Hz	
送風機	仕様	φ350 4P 80/79W 3台	
	風量	111/135 m ³ /min	
	入力	291/462 W	
除霜	除霜方式	ヒーター	
	デフロストヒーター	4.95 kW	
	ドレンパンヒーター	1.05 kW	
	ファンガードヒーター	0.75 kW	
	電装箱ヒーター	8 W	
電気特性	運転	消費電力	0.30/0.47 kW
		運転電流	1.5/1.8 A
	除霜	消費電力	6.76/6.76 kW
		運転電流	19.8/19.8 A
キャビネット		SUS430	
概算重量		142 kg	
適用冷凍機		7.5~11 kW	
冷凍能力	TD 5℃	9220/9960 W	
	TD 7℃	12920/13940 W	
	TD10℃	18450/19920 W	

SG-20RC



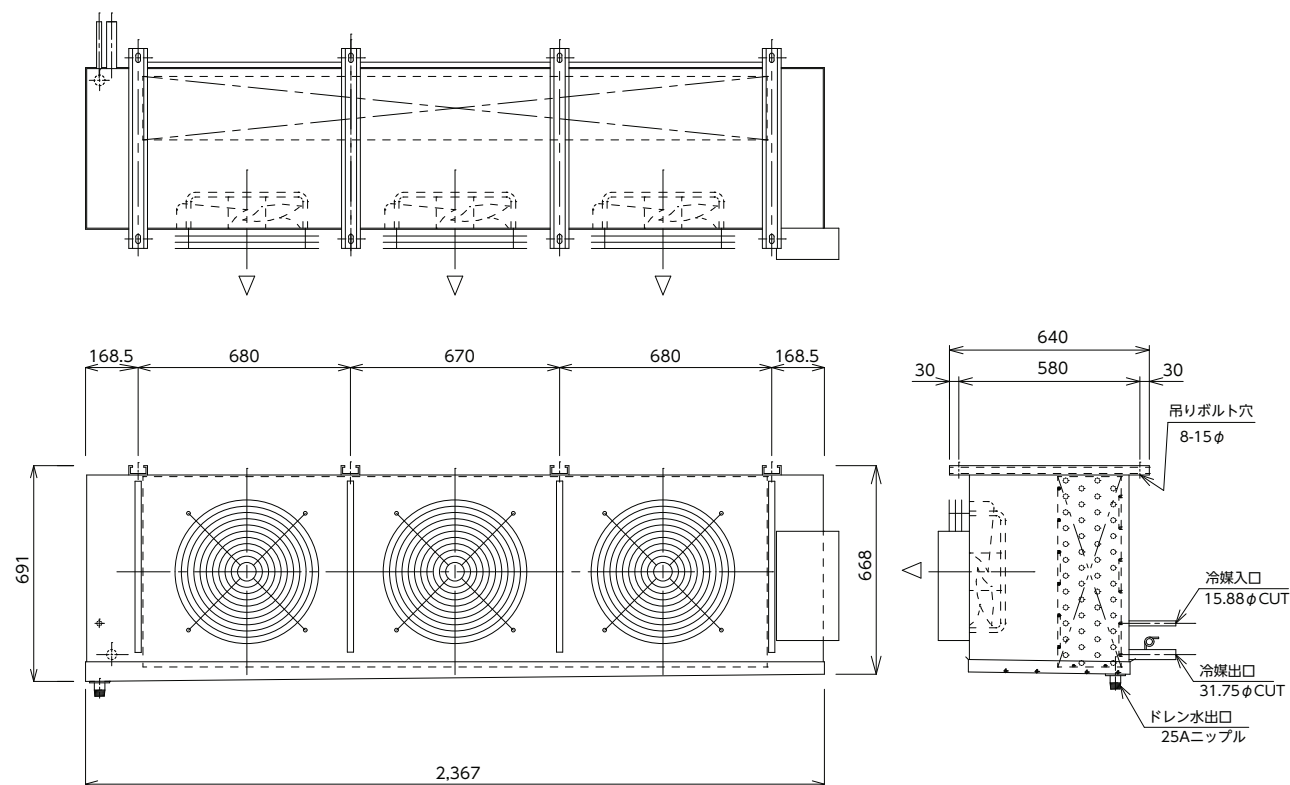
機種名		SG-20RC	
使用庫内温度		+3℃~ -40℃	
冷却器	仕様	φ15.88CuT 6列×12段×1840EL	
	フィンピッチ	7mm	
	外表面伝熱面積	96.0 m ²	
電源		3相 200V 50/60Hz	
送風機	仕様	φ400 4P 150/220W 3台	
	風量	180/210 m ³ /min	
	入力	594/900 W	
除霜	除霜方式	ヒーター	
	デフロストヒーター	7.92 kW	
	ドレンパンヒーター	1.26 kW	
	ファンガードヒーター	0.75 kW	
	電装箱ヒーター	16 W	
電気特性	運転	消費電力	0.61/0.92 kW
		運転電流	3.3/3.3 A
	除霜	消費電力	9.95/9.95 kW
		運転電流	28.8/28.8 A
キャビネット		SUS430	
概算重量		181 kg	
適用冷凍機		11~15 kW	
冷凍能力	TD 5℃	13400/14460 W	
	TD 7℃	18760/20250 W	
	TD10℃	26810/28930 W	

SG-05RF



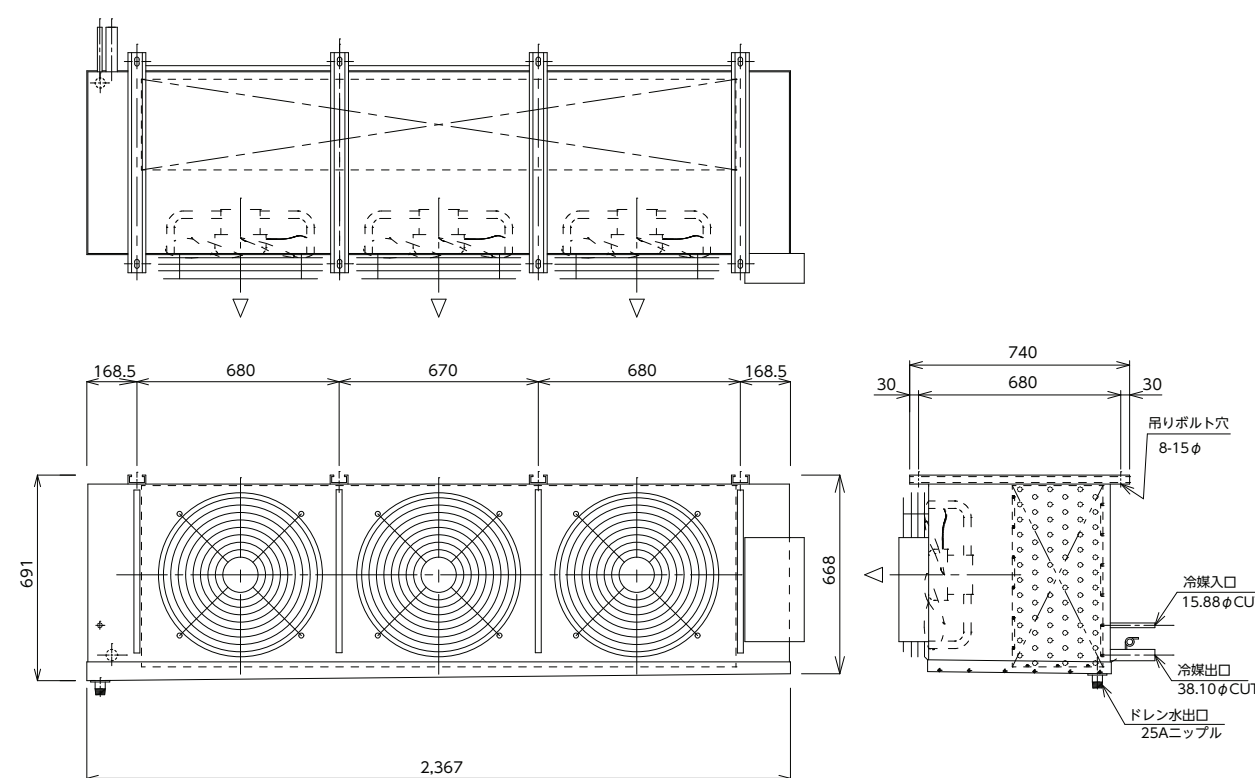
機種名		SG-05RF	
使用庫内温度		+3℃~ -40℃	
冷却器	仕様	φ15.88CuT 4列×12段×760EL	
	フィンピッチ	8mm	
	外表面伝熱面積	23.5 m ²	
電源		3相 200V 50/60Hz	
送風機	仕様	φ450 4P 270/390W 1台	
	風量	94/111 m ³ /min	
	入力	395/650 W	
除霜	除霜方式	ヒーター	
	デフロストヒーター	2.59 kW	
	ドレンパンヒーター	0.40 kW	
	ファンガードヒーター	0.30 kW	
	電装箱ヒーター	8 W	
電気特性	運転	消費電力	0.40/0.66 kW
		運転電流	1.9/2.2 A
	除霜	消費電力	3.30/3.30 kW
		運転電流	9.8/9.8 A
キャビネット		SUS430	
概算重量		81 kg	
適用冷凍機		3.0~3.7 kW	
冷凍能力	TD 5℃	2930/3170 W	
	TD 7℃	4110/4430 W	
	TD10℃	5870/6340 W	

SG-15RF



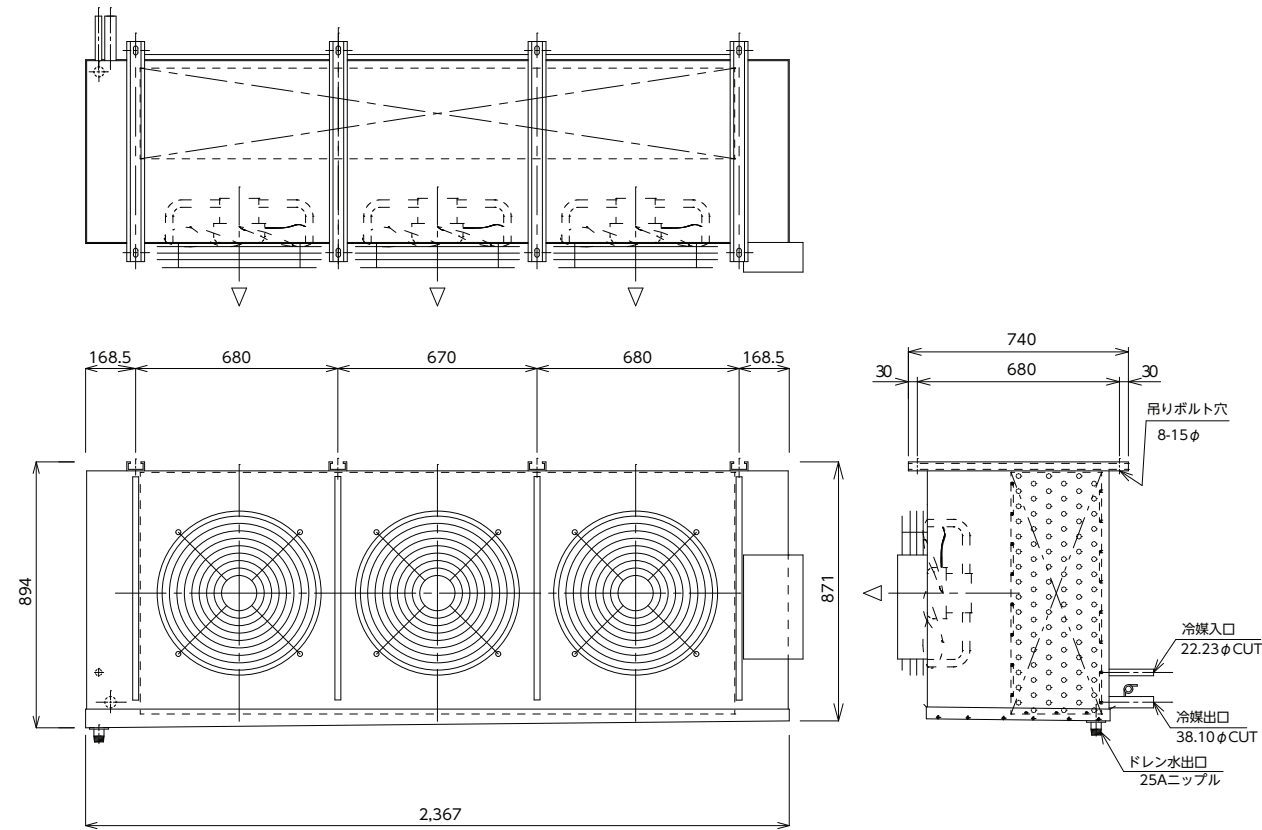
機種名		SG-15RF	
使用庫内温度		+3℃~-40℃	
冷却器	仕様	φ15.88CuT 4列×12段×2000EL	
	フィンピッチ	8mm	
	外表面伝熱面積	61.8 m ²	
電源		3相 200V 50/60Hz	
送風機	仕様	φ450 4P 270/390W 3台	
	風量	273/330 m ³ /min	
	入力	1200/1935 W	
除霜	除霜方式	ヒーター	
	デフロストヒーター	6.44 kW	
	ドレンパンヒーター	0.90 kW	
	ファンガードヒーター	0.90 kW	
	電装箱ヒーター	16 W	
電気特性	運転	消費電力	1.22/1.95 kW
		運転電流	5.6/6.6 A
	除霜	消費電力	8.26/8.26 kW
		運転電流	24.6/24.6 A
キャビネット		SUS430	
概算重量		164 kg	
適用冷凍機		7.5~11 kW	
冷凍能力	TD 5℃	7730/8340 W	
	TD 7℃	10820/11680 W	
	TD10℃	15460/16680 W	

SG-20RF



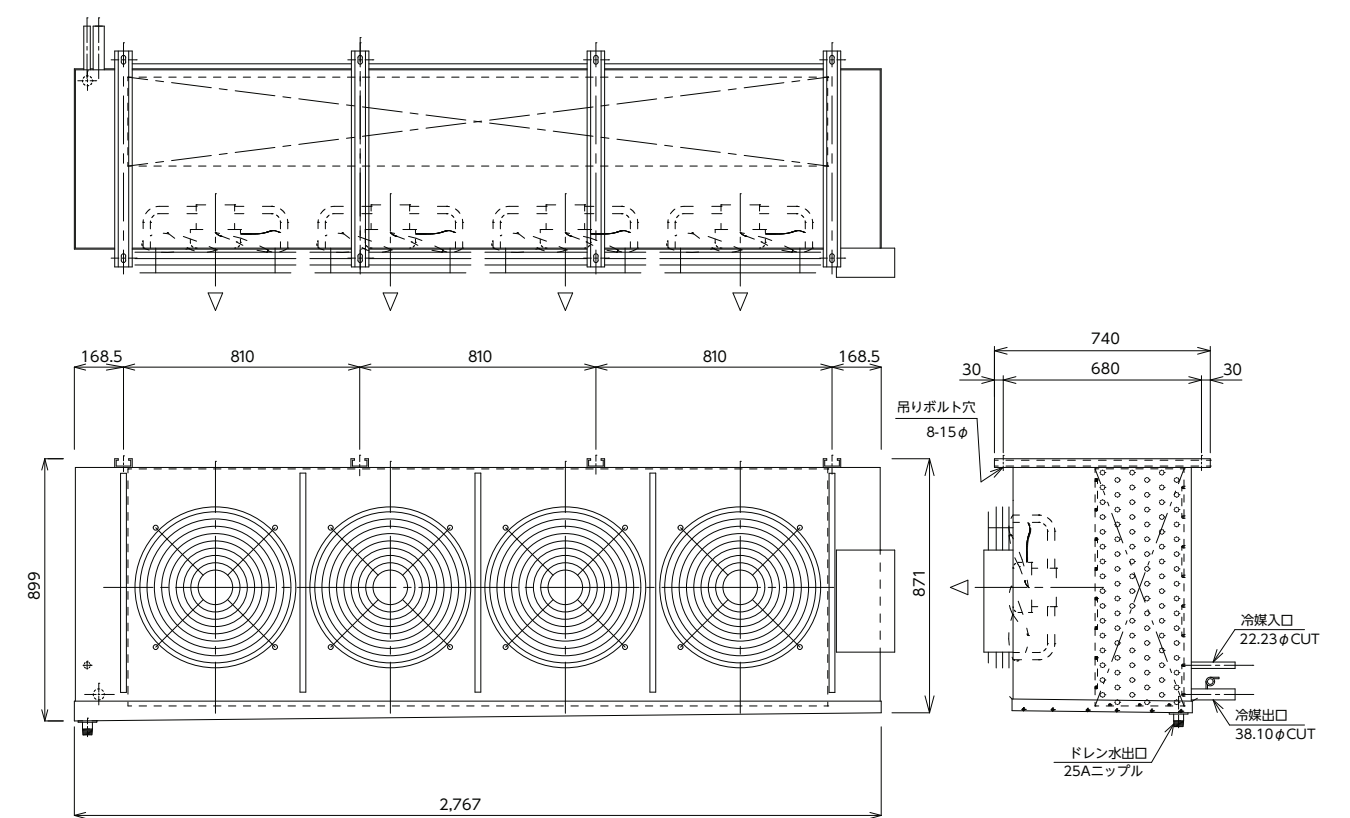
機種名		SG-20RF	
使用庫内温度		+3℃~-40℃	
冷却器	仕様	φ15.88CuT 6列×12段×2000EL	
	フィンピッチ	8mm	
	外表面伝熱面積	92.8 m ²	
電源		3相 200V 50/60Hz	
送風機	仕様	φ500 4P 400W 3台	
	風量	285/336 m ³ /min	
	入力	1320/2160 W	
除霜	除霜方式	ヒーター	
	デフロストヒーター	8.55 kW	
	ドレンパンヒーター	1.35 kW	
	ファンガードヒーター	0.90 kW	
	電装箱ヒーター	16 W	
電気特性	運転	消費電力	1.34/2.18 kW
		運転電流	6.6/7.5 A
	除霜	消費電力	10.82/10.82 kW
		運転電流	31.3/31.3 A
キャビネット		SUS430	
概算重量		207 kg	
適用冷凍機		11~15 kW	
冷凍能力	TD 5℃	11590/12510 W	
	TD 7℃	16230/17520 W	
	TD10℃	23190/25030 W	

SG-25RF

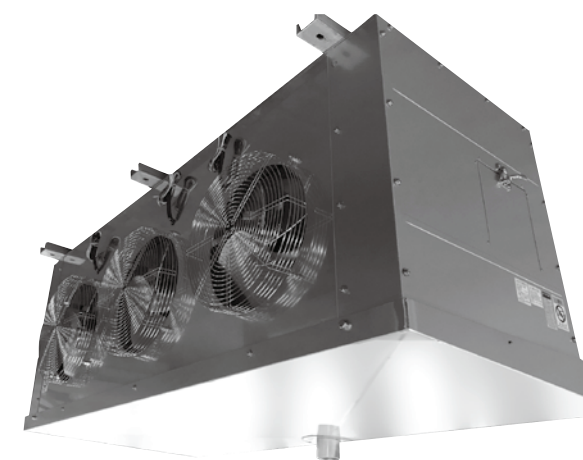


機種名		SG-25RF	
使用庫内温度		+3℃～-40℃	
冷却器	仕様	φ15.88CuT 6列×16段×2000EL	
	フィンピッチ	8mm	
	外表面伝熱面積	123.7 m ²	
電源		3相 200V 50/60Hz	
送風機	仕様	φ500 4P 400W 3台	
	風量	306/369 m ³ /min	
	入力	1290/2070 W	
除霜	除霜方式	ヒーター	
	デフロストヒーター	10.70 kW	
	ドレンパンヒーター	1.35 kW	
	ファンガードヒーター	0.90 kW	
	電装箱ヒーター	16 W	
電気特性	運転	消費電力	1.31/2.09 kW
		運転電流	6.5/7.2 A
	除霜	消費電力	12.97/12.97 kW
		運転電流	38.0/38.0 A
キャビネット		SUS430	
概算重量		247 kg	
適用冷凍機		15～20 kW	
冷凍能力	TD 5℃	15460/16680 W	
	TD 7℃	21650/23360 W	
	TD10℃	30930/33370 W	

SG-30RF



機種名		SG-30RF	
使用庫内温度		+3℃～-40℃	
冷却器	仕様	φ15.88CuT 6列×16段×2400EL	
	フィンピッチ	8mm	
	外表面伝熱面積	148.4 m ²	
電源		3相 200V 50/60Hz	
送風機	仕様	φ500 4P 400W 4台	
	風量	400/472 m ³ /min	
	入力	1732/2820 W	
除霜	除霜方式	ヒーター	
	デフロストヒーター	12.81 kW	
	ドレンパンヒーター	1.59 kW	
	ファンガードヒーター	1.20 kW	
	電装箱ヒーター	16 W	
電気特性	運転	消費電力	1.75/2.84 kW
		運転電流	8.8/9.6 A
	除霜	消費電力	15.62/15.62 kW
		運転電流	45.4/45.4 A
キャビネット		SUS430	
概算重量		291 kg	
適用冷凍機		18～25 kW	
冷凍能力	TD 5℃	18550/20020 W	
	TD 7℃	25980/28030 W	
	TD10℃	37110/40050 W	



冷却効果UP

銅管とアルミフィンの密着度が増し伝熱効率がUPしました。

デフロスト効率UP

新開発の散水デフロストシステムにより従来よりも少ない水量で短時間(最大20%、当社比)に霜取りが終了するようになりました。親水性フィンの採用により水の飛散を最小限に抑えました。

キャビネットは耐食性の亜鉛鋼板を使用

SUS430、SUS304キャビネットも製作いたします。

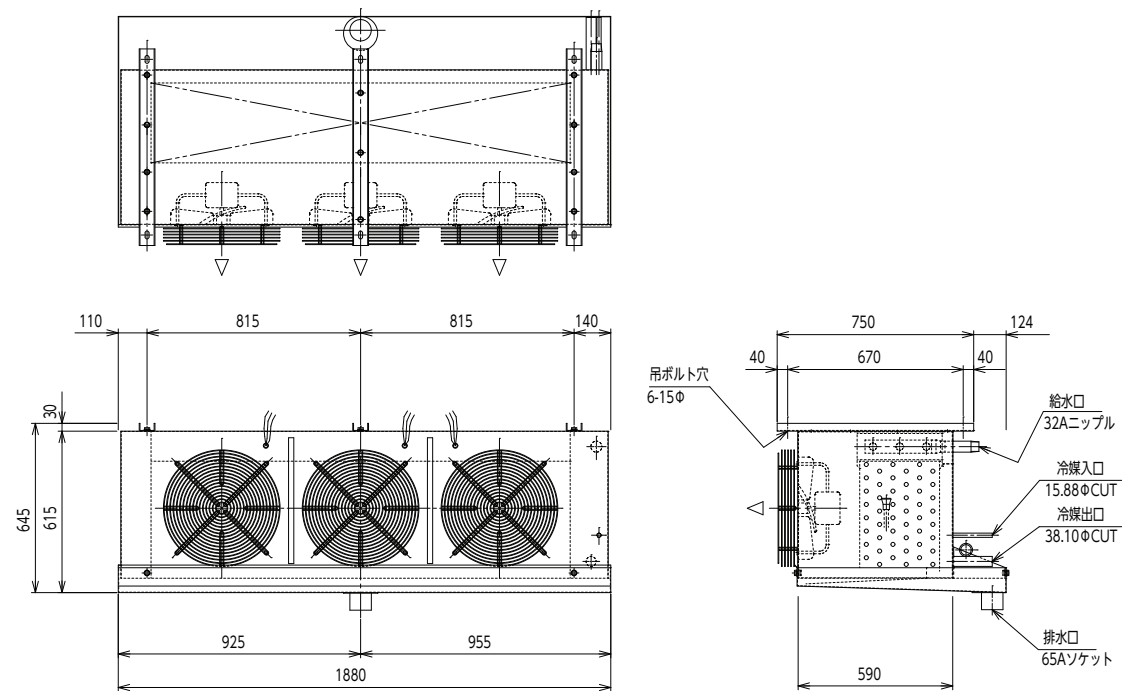
中温用・低温用と用途別、機種選定可能

- ・散水式 FP=8mm +3~-20℃(庫内温度)
- ・散水式 FP=10mm -20~-40℃(庫内温度)
- ・散水式 FP=12mm -20~-40℃(庫内温度) ※凍結用
- ※ フィンピッチの変更も対応可能。
- ※ 二段圧縮機、電子膨張弁を使用する場合 その旨御申し出下さい。
- ※ CO2冷媒の対応も可能です<設計圧力8MPa>。

着霜・能力補正	庫内温度	能力補正係数
	+3℃~-10℃	1
	-10℃~-25℃	1~0.8
	-25℃~-40℃	0.8~0.5

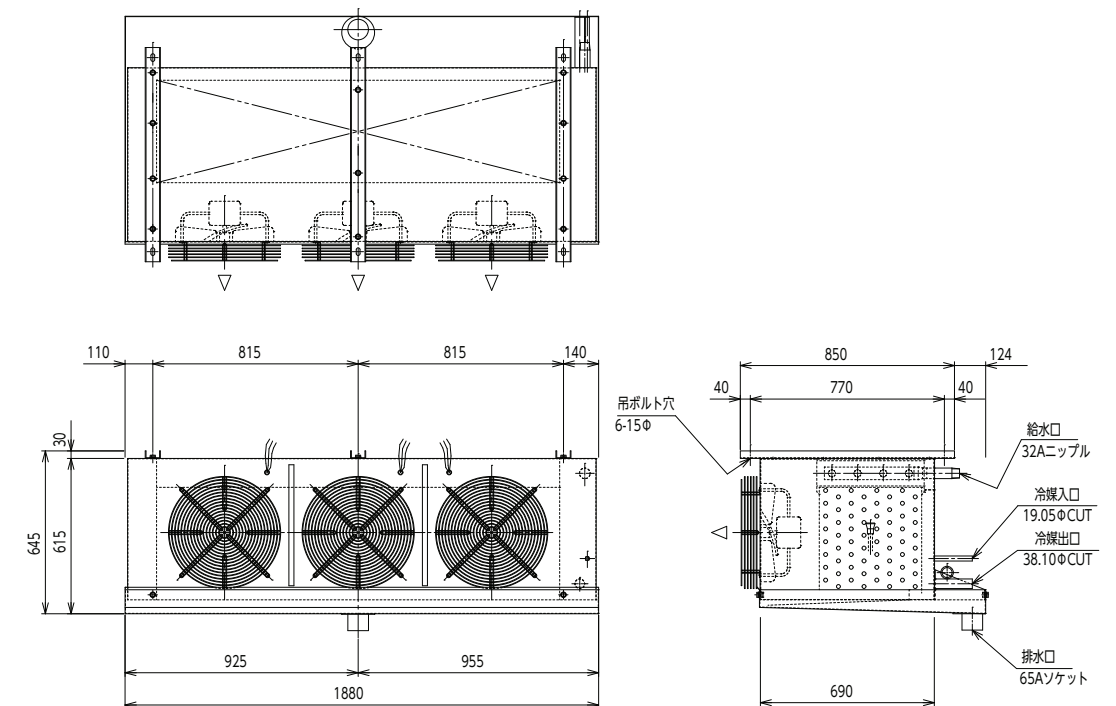


SG-8UA



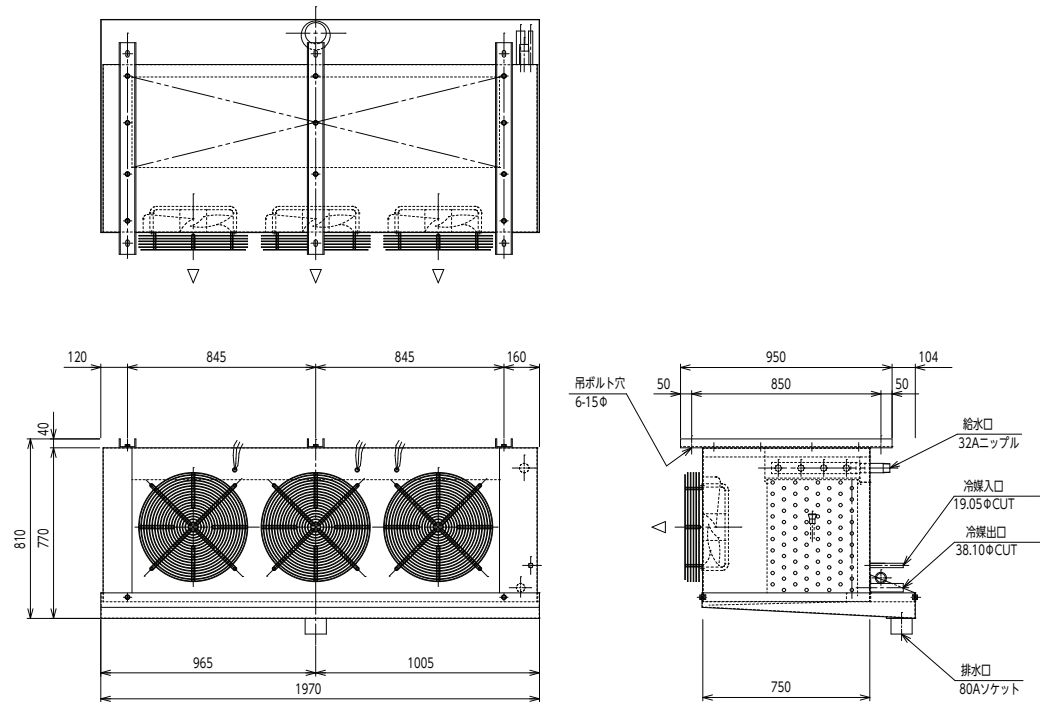
機種名		SG-8UA8	SG-8UA10	SG-8UA12
使用庫内温度		+3℃~-20℃	-20℃~-40℃	-20℃~-40℃
冷却器	仕様	φ15.88CuT 6列×8段×1600EL		
	フィンピッチ	8mm	10mm	12mm
	外表面伝熱面積	49.5 m ²	40.4 m ²	34.1 m ²
電源		3相 200V 50/60Hz		
送風機	仕様	φ390 4P 80/79W 3台		
	風量	111/126 m ³ /min		
	入力	330/507 W		
除霜	除霜方式	散水		
	散水量	70 L/min		
電気特性	運転	消費電力	0.99/1.53 kW	
		運転電流	1.6/1.9 A	
キャビネット		亜鉛メッキ鋼板		
概算重量		160 kg		
適用冷凍機		5.5~7.5 kW		
冷凍能力	TD 5℃	3190/3380 W	2630/2790 W	2240/2370 W
	TD 7℃	5650/5980 W	4600/4870 W	3890/4120 W
	TD10℃	9180/9730 W	7550/8010 W	6450/6830 W

SG-10UA



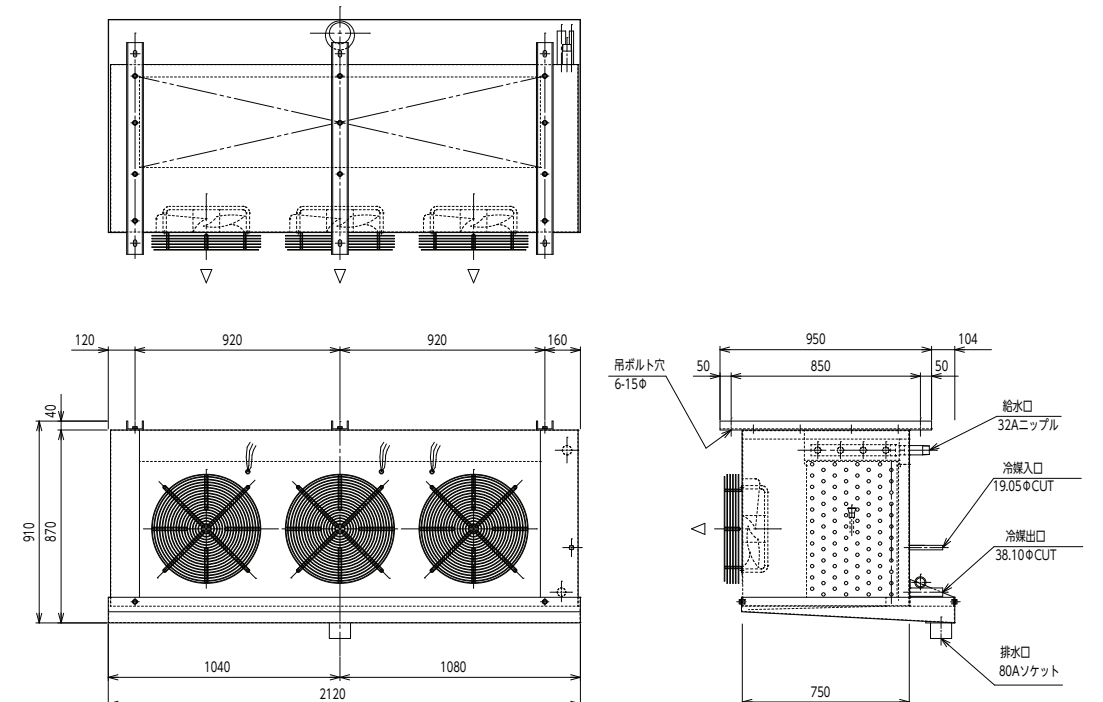
機種名		SG-10UA8	SG-10UA10	SG-10UA12
使用庫内温度		+3℃~-20℃	-20℃~-40℃	-20℃~-40℃
冷却器	仕様	φ15.88CuT 8列×8段×1600EL		
	フィンピッチ	8mm	10mm	12mm
	外表面伝熱面積	66.0 m ²	53.8 m ²	45.5 m ²
電源		3相 200V 50/60Hz		
送風機	仕様	φ390 4P 80/79W 3台		
	風量	102/117 m ³ /min		
	入力	330/507 W		
除霜	除霜方式	散水		
	散水量	80 L/min		
電気特性	運転	消費電力	0.99/1.53 kW	
		運転電流	1.6/1.9 A	
キャビネット		亜鉛メッキ鋼板		
概算重量		215 kg		
適用冷凍機		5.5~7.5 kW		
冷凍能力	TD 5℃	4250/4500 W	3500/3700 W	2980/3160 W
	TD 7℃	7500/7940 W	6120/6480 W	5170/5470 W
	TD10℃	12320/13050 W	10080/10680 W	8610/9120 W

SG-12UA



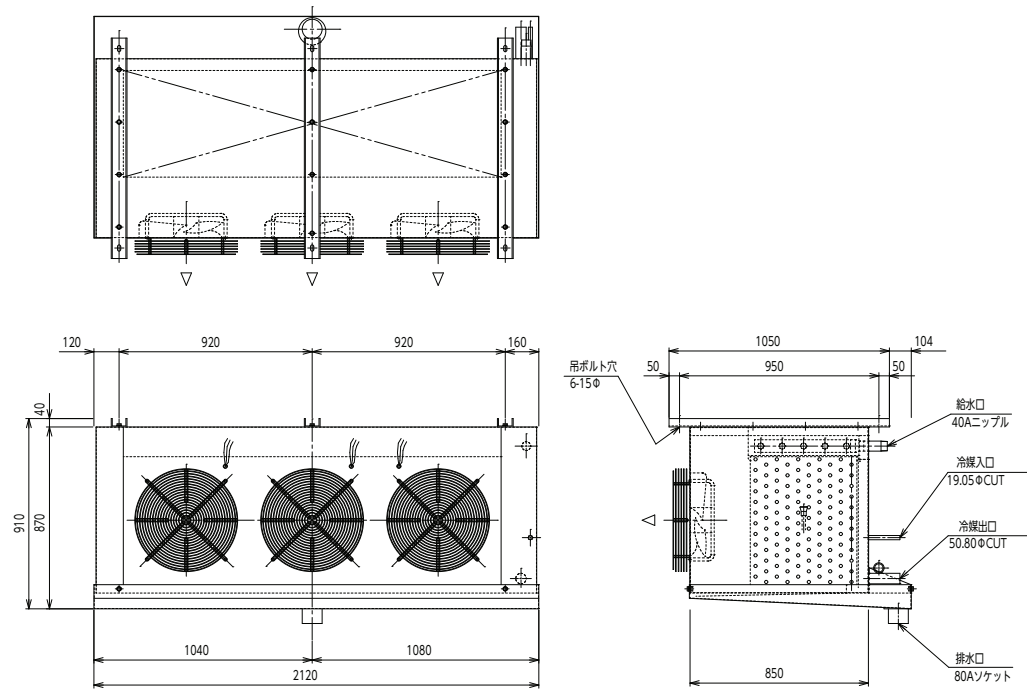
機種名		SG-12UA8	SG-12UA10	SG-12UA12
使用庫内温度		+3℃~-20℃	-20℃~-40℃	-20℃~-40℃
冷却器	仕様	φ15.88CuT 8列×10段×1650EL		
	フィンピッチ	8mm	10mm	12mm
	外表面伝熱面積	85.1 m ²	69.4 m ²	58.7 m ²
電源		3相 200V 50/60Hz		
送風機	仕様	φ450 4P 270/390W 3台		
	風量	246/288 m ³ /min		
	入力	1239/2046 W		
除霜	除霜方式	散水		
	散水量	100 L/min		
電気特性	運転	消費電力	1.24/2.05 kW	
		運転電流	5.6/6.7 A	
キャビネット		亜鉛メッキ鋼板		
概算重量		250 kg		
適用冷凍機		7.5 kW		
冷凍能力	TD 5℃	5520/5840 W	4470/4740 W	3860/4080 W
	TD 7℃	9530/10100 W	7790/8250 W	6600/7000 W
	TD10℃	15930/16880 W	10970/13740 W	11100/11760 W

SG-15UA



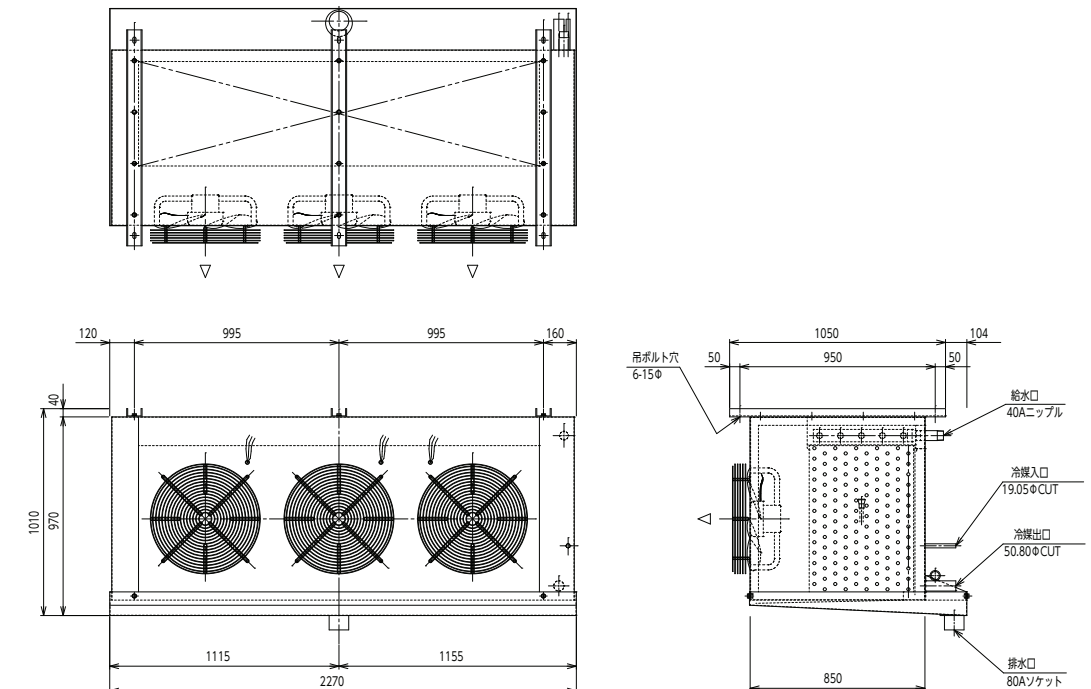
機種名		SG-15UA8	SG-15UA10	SG-15UA12
使用庫内温度		+3℃~-20℃	-20℃~-40℃	-20℃~-40℃
冷却器	仕様	φ15.88CuT 8列×12段×1800EL		
	フィンピッチ	8mm	10mm	12mm
	外表面伝熱面積	111.4 m ²	90.8 m ²	76.8 m ²
電源		3相 200V 50/60Hz		
送風機	仕様	φ450 4P 270/390W 3台		
	風量	246/288 m ³ /min		
	入力	1239/2046 W		
除霜	除霜方式	散水		
	散水量	100 L/min		
電気特性	運転	消費電力	1.24/2.05 kW	
		運転電流	5.6/6.7 A	
キャビネット		亜鉛メッキ鋼板		
概算重量		280 kg		
適用冷凍機		7.5~11 kW		
冷凍能力	TD 5℃	7180/7610 W	5930/6270 W	5020/5310 W
	TD 7℃	12670/13430 W	10340/10960 W	8760/9290 W
	TD10℃	20690/21930 W	16970/17980 W	14530/15400 W

SG-20UA



機種名		SG-20UA8	SG-20UA10	SG-20UA12
使用庫内温度		+3℃~-20℃	-20℃~-40℃	-20℃~-40℃
冷却器	仕様	φ15.88CuT 10列×12段×1800EL		
	フィンピッチ	8mm	10mm	12mm
	外表面伝熱面積	139.2 m ²	113.5 m ²	96.0 m ²
電源		3相 200V 50/60Hz		
送風機	仕様	φ450 4P 270/390W 3台		
	風量	231/276 m ³ /min		
	入力	1254/2055 W		
除霜	除霜方式	散水		
	散水量	120 L/min		
電気特性	運転	消費電力	1.26/2.06 kW	
		運転電流	5.6/6.8 A	
キャビネット		亜鉛メッキ鋼板		
概算重量		315 kg		
適用冷凍機		11~15 kW		
冷凍能力	TD 5℃	8970/9600 W	7380/7890 W	6150/6580 W
	TD 7℃	15810/16910 W	12950/13840 W	10960/11730 W
	TD10℃	25930/27740 W	21270/22760 W	18150/19410 W

SG-25UA



機種名		SG-25UA8	SG-25UA10	SG-25UA12
使用庫内温度		+3℃~-20℃	-20℃~-40℃	-20℃~-40℃
冷却器	仕様	φ15.88CuT 10列×14段×1950EL		
	フィンピッチ	8mm	10mm	12mm
	外表面伝熱面積	175.9 m ²	143.4 m ²	121.4 m ²
電源		3相 200V 50/60Hz		
送風機	仕様	φ500 4P 400W 3台		
	風量	246/303 m ³ /min		
	入力	1395/2265 W		
除霜	除霜方式	散水		
	散水量	135 L/min		
電気特性	運転	消費電力	1.40/2.27 kW	
		運転電流	6.6/7.7 A	
キャビネット		亜鉛メッキ鋼板		
概算重量		355 kg		
適用冷凍機		15~18 kW		
冷凍能力	TD 5℃	11220/11880 W	9360/9910 W	7900/8370 W
	TD 7℃	20080/21270 W	16270/17250 W	13830/14660 W
	TD10℃	32320/34250 W	26860/28460 W	22790/24150 W

取付方法

(1) 庫内寸法L以内の場合はユニットクーラーを片側に
取り付けて下さい(図1)。Lを超える場合は、両側に互い
に向けあって取り付けて下さい(図2)。

・吸込側と壁面との間隔は350mm以上離して下さい。

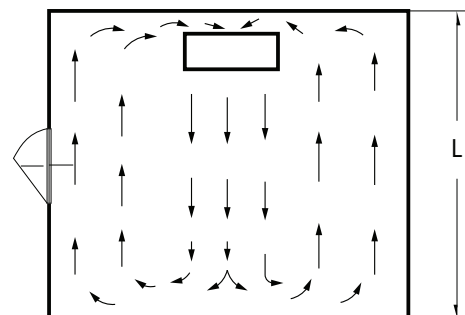
◎Lの値

SG-8UA~SG-10UA	10m
SG-12UA~SG-25UA	15m

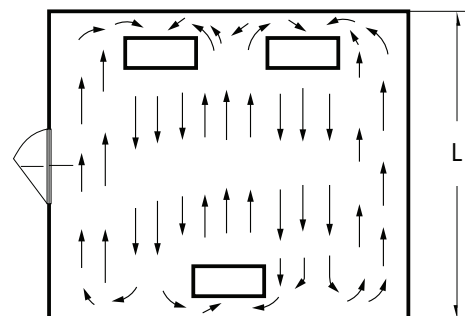
・外気を吸い込まないようにユニットクーラーの吸込口をドア側
に向けなくて取り付けて下さい。

(2) 散水式の給水圧は0.05~0.3MPaの範囲です。

(図1)



(図2)



農事用及びきのこ栽培用

SG-Lシリーズは薄型のため室内を有効活用でき横吹きのためコンパクトで軽量です。(下吹き仕様も製作可能です)

SG-UTシリーズは植物栽培等の風速風量が影響するところにおいて、適正な風速風量で優れた冷却効果を発揮いたします。

オプションにて加熱ヒーター・温水コイル仕様も製作可能です。

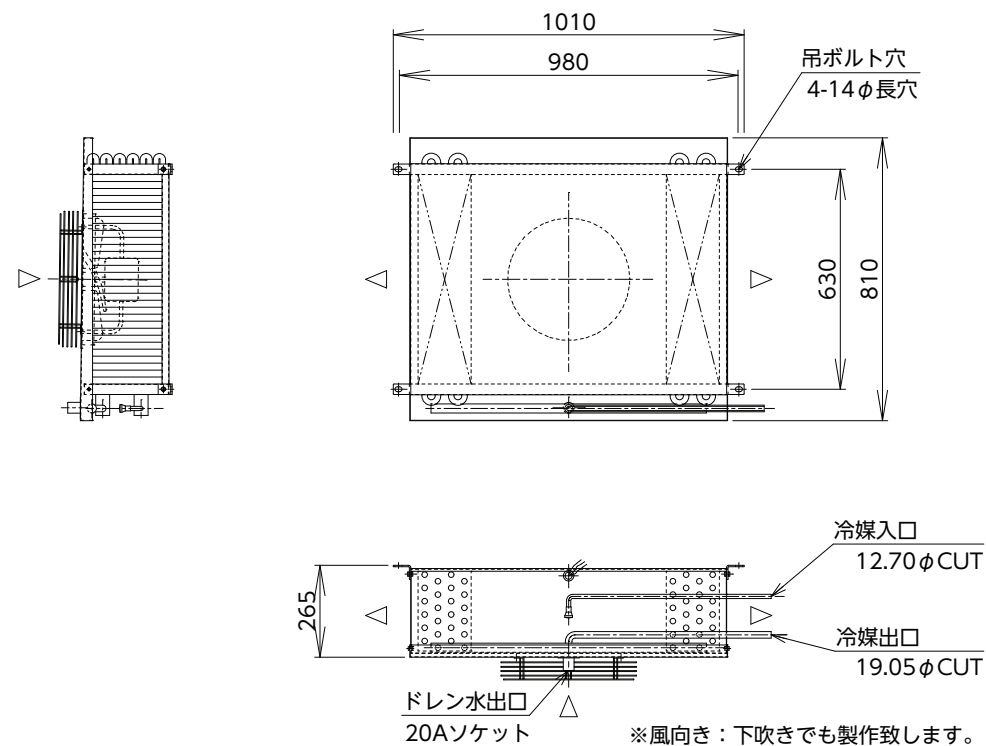
キャビネットはSUS430を標準としておりますが、室内の雑菌の消毒処理に対し、SUS304も対応できます。

※ 耐食性プレコートフィンを使用しています。

※ カタログに掲載のない旧型クーラーも製作可能です。

着霜・能力補正	庫内温度	能力補正係数
	+15℃~+3℃	1~0.95

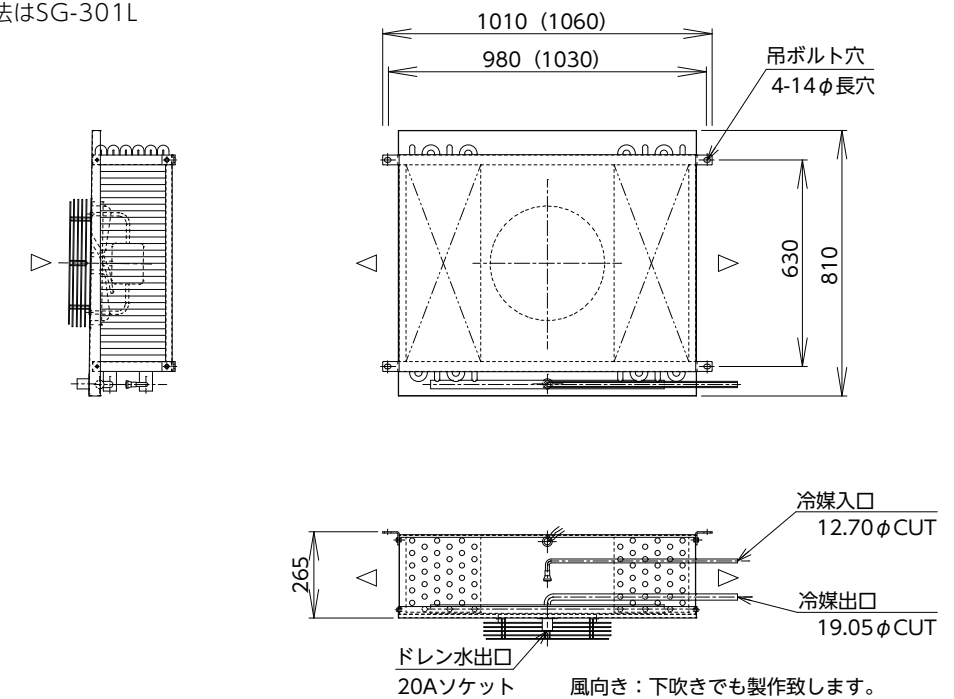
SG-250L・251L



型 式		SG-250L		SG-251L	
機種名		SG-250L6	SG-250L8	SG-251L6	SG-251L8
使用庫内温度		+15℃～+3℃			
冷却器	仕 様	φ15.88CuT (4+4)列×6段×600EL			
	フィンピッチ	6mm	8mm	6mm	8mm
	外表面伝熱面積	13.3 m ²	10.4 m ²	13.3 m ²	10.4 m ²
電 源		3相 200V 50/60Hz			
送風機	仕 様	φ350 4P 80/79W 1台		φ390 4P 80/79W 1台	
	風 量	34/40 m ³ /min		43/47 m ³ /min	
	入 力	89/139 W		126/195 W	
除霜方式		オフサイクル			
電気特性	消費電力	0.09/0.14 kW		0.13/0.20 kW	
	運転電流	0.48/0.55 A		0.54/0.72 A	
キャビネット		SUS430			
概算重量		52kg		53kg	
適用冷凍機		1.1～1.5 kW			
冷凍能力	TD 7℃	2570/2770 W	2000/2160 W	2770/2910 W	2160/2270 W
	TD10℃	3860/4170 W	3010/3250 W	4170/4380 W	3250/3410 W
	TD15℃	6380/6890 W	4970/5370 W	6890/7240 W	5370/5640 W

SG-300L・301L

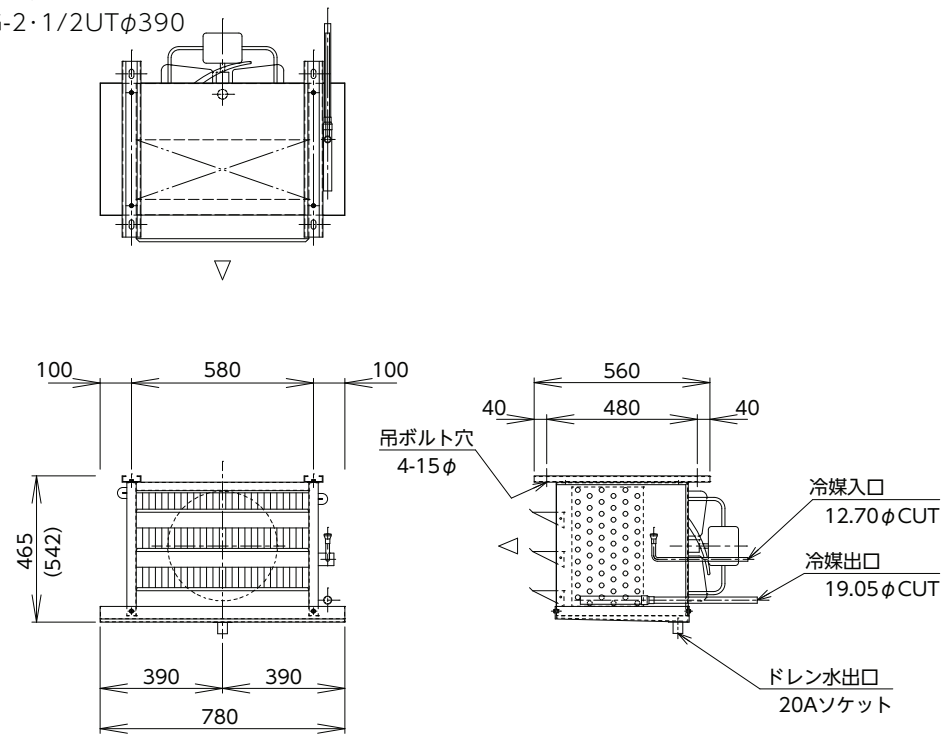
図はSG-300L
※()表記の寸法はSG-301L



型 式		SG-300L		SG-301L	
機種名		SG-300L6	SG-300L8	SG-301L6	SG-301L8
使用庫内温度		+15℃～+3℃			
冷却器	仕 様	φ15.88CuT (6+6)列×6段×600EL			
	フィンピッチ	6mm	8mm	6mm	8mm
	外表面伝熱面積	20.0 m ²	15.6 m ²	20.6 m ²	15.6 m ²
電 源		3相 200V 50/60Hz			
送風機	仕 様	φ350 4P 80/79W 1台		φ390 4P 80/79W 1台	
	風 量	32/36 m ³ /min		39/44 m ³ /min	
	入 力	93/145 W		130/200 W	
除霜方式		オフサイクル			
電気特性	消費電力	0.10/0.15 kW		0.13/0.20 kW	
	運転電流	0.48/0.57 A		0.55/0.73 A	
キャビネット		SUS430			
概算重量		59 kg		61 kg	
適用冷凍機		1.5～2.2 kW			
冷凍能力	TD 7℃	3860/4160 W	3010/3240 W	4160/4370 W	3240/3400 W
	TD10℃	5800/6260 W	4520/4880 W	6260/6570 W	4880/5120 W
	TD15℃	9570/10340 W	7460/8060 W	10340/10860 W	8060/8460 W

SG-2 1/2UT

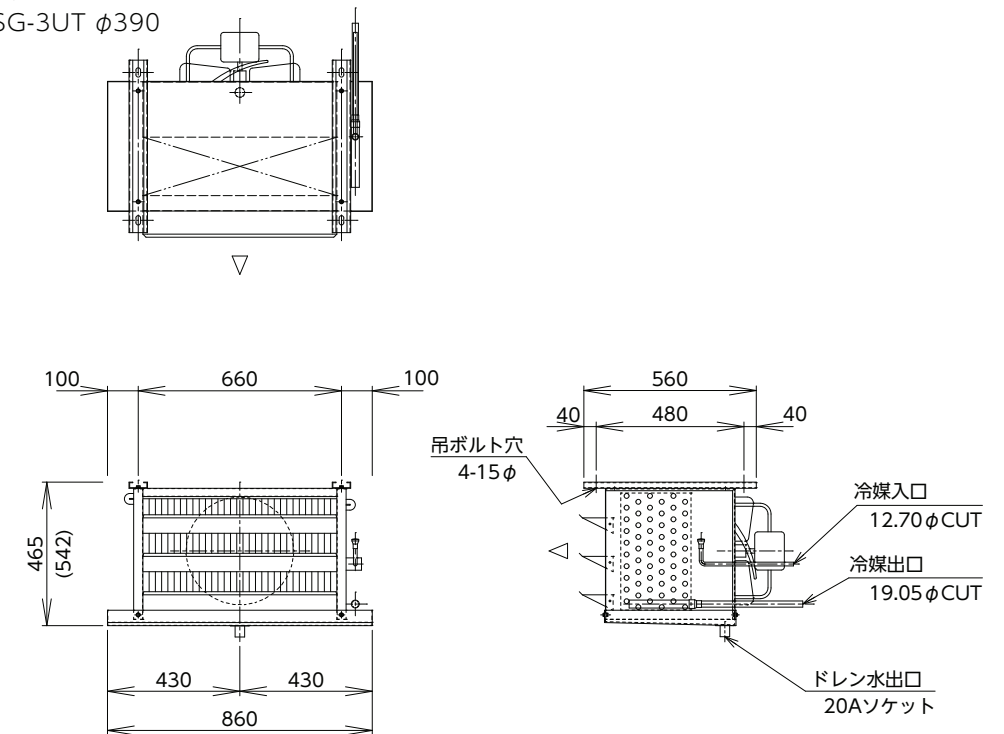
図はSG-2・1/2UTφ350
※()表記はSG-2・1/2UTφ390



型 式		SG-2 1/2UT 350		SG-2 1/2UT 390	
機種名		SG-2 1/2UT6 350	SG-2 1/2UT8 350	SG-2 1/2UT6 390	SG-2 1/2UT8 390
使用庫内温度		+15℃~+3℃			
冷却器	仕 様	φ15.88CuT 6列×10段×550EL		φ15.88CuT 5列×12段×550EL	
	フィンピッチ	6mm	8mm	6mm	8mm
	外表面伝熱面積	15.3 m ²	11.9 m ²	15.3 m ²	11.9 m ²
電 源		3相 200V 50/60Hz			
送風機	仕 様	φ350 4P 80/79W 1台		φ390 4P 80/79W 1台	
	風 量	31/36 m ³ /min		41/46 m ³ /min	
	入 力	90/138 W		117/186 W	
除霜方式		オフサイクル			
電気特性	消費電力	0.09/0.14 kW		0.12/0.19 kW	
	運転電流	0.48/0.54 A		0.51/0.68 A	
キャビネット		SUS430			
概算重量		39 kg		39 kg	
適用冷凍機		1.1~1.5 kW			
冷凍能力	TD 7℃	2230/2420 W	1740/1880 W	2350/2480 W	1830/1930 W
	TD10℃	3360/3630 W	2620/2830 W	3540/3720 W	2760/2900 W
	TD15℃	5550/6010 W	4330/4680 W	5850/6140 W	4560/4780 W

SG-3UT

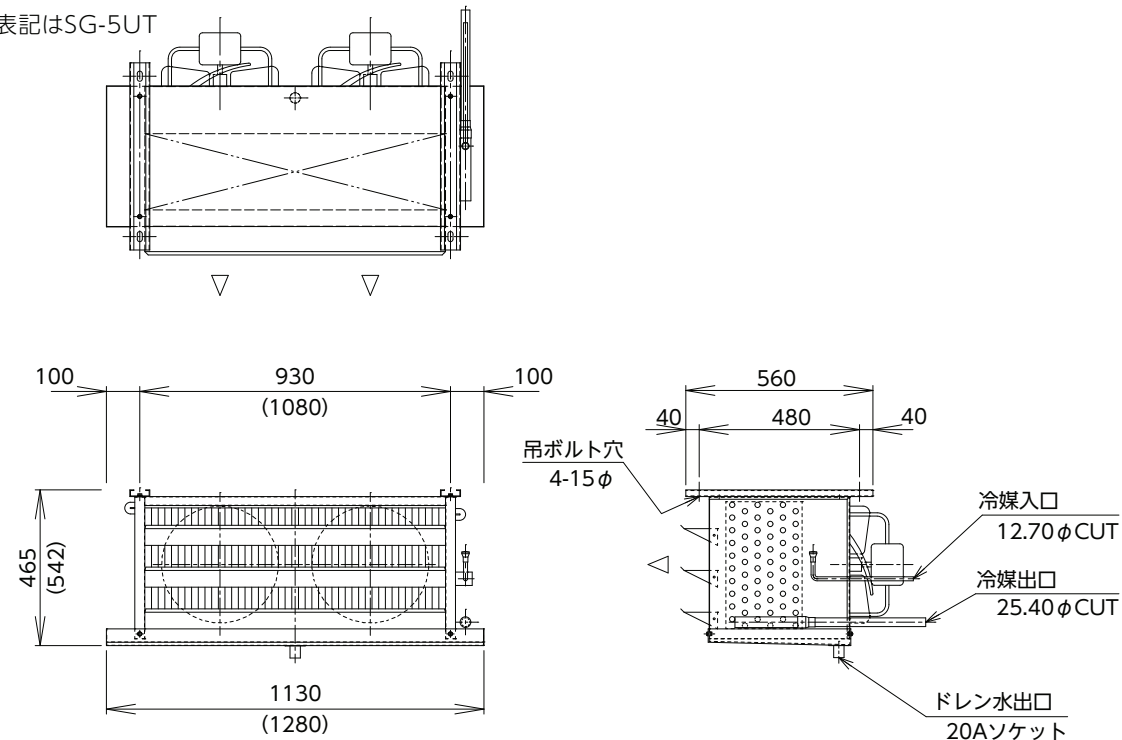
図はSG-3UT φ350
※()表記はSG-3UT φ390



型 式		SG-3UT 350		SG-3UT 390	
機種名		SG-3UT6 350	SG-3UT8 350	SG-3UT6 390	SG-3UT8 390
使用庫内温度		+15℃~+3℃			
冷却器	仕 様	φ15.88CuT 6列×10段×630EL		φ15.88CuT 5列×12段×630EL	
	フィンピッチ	6mm	8mm	6mm	8mm
	外表面伝熱面積	17.5 m ²	13.6 m ²	17.5 m ²	13.6 m ²
電 源		3相 200V 50/60Hz			
送風機	仕 様	φ350 4P 80/79W 1台		φ390 4P 80/79W 1台	
	風 量	31/36 m ³ /min		41/46 m ³ /min	
	入 力	90/138 W		117/186 W	
除霜方式		オフサイクル			
電気特性	消費電力	0.09/0.14 kW		0.12/0.19 kW	
	運転電流	0.48/0.54 A		0.51/0.68 A	
キャビネット		SUS430			
概算重量		43 kg		43 kg	
適用冷凍機		1.5~2.2 kW			
冷凍能力	TD 7℃	2550/2770 W	1990/2160 W	2700/2840 W	2100/2210 W
	TD10℃	3850/4160 W	3000/3240 W	4060/4260 W	3160/3320 W
	TD15℃	6360/6880 W	4960/5360 W	6700/7030 W	5220/5480 W

SG-4UT・SG-5UT

図はSG-4UT
※()表記はSG-5UT



型 式		SG-4UT		SG-5UT	
機種名		SG-4UT6	SG-4UT8	SG-5UT6	SG-5UT8
使用庫内温度		+15℃～+3℃			
冷却器	仕 様	φ15.88CuT 6列×10段×900EL		φ15.88CuT 5列×12段×1050EL	
	フィンピッチ	6mm	8mm	6mm	8mm
	外表面伝熱面積	25.0 m ²	19.5 m ²	29.1 m ²	22.7 m ²
電 源		3相 200V 50/60Hz			
送風機	仕 様	φ350 4P 80/79W 2台		φ390 4P 80/79W 2台	
	風 量	50/60 m ³ /min		82/92 m ³ /min	
	入 力	170/260 W		234/372 W	
除霜方式		オフサイクル			
電気特性	消費電力	0.17/0.26 kW		0.24/0.38 kW	
	運転電流	0.94/1.02 A		1.02/1.36 A	
キャビネット		SUS430			
概算重量		52 kg		60 kg	
適用冷凍機		1.5～3.0 kW		2.2～3.7 kW	
冷凍能力	TD 7℃	3650/3960 W	2850/3080 W	4500/4740 W	3500/3690 W
	TD10℃	5510/5940 W	4290/4630 W	6770/7110 W	5270/5540 W
	TD15℃	9090/9830 W	7090/7660 W	11170/11730 W	8700/9140 W

床置型のユニットクーラーSG-Fシリーズは、大型・中型用の冷凍冷蔵庫用として、ご利用下さい。

SG-Fシリーズは次の3型式があります



SG-FV・FH・FL型

15.88φCUT、ALフィンの大型冷凍冷蔵庫用床置型クーラーです。
またブラインクーラーとして使用できますのでその場合は必ず担当者に御指示下さい。(ブラインの種類・流量・使用温度等)

酷寒に耐える軸流送風機

-50℃まで耐える軸流送風機を使用しております。使用電源の周波数を御指定下さい。

散水方式によるデフロスト

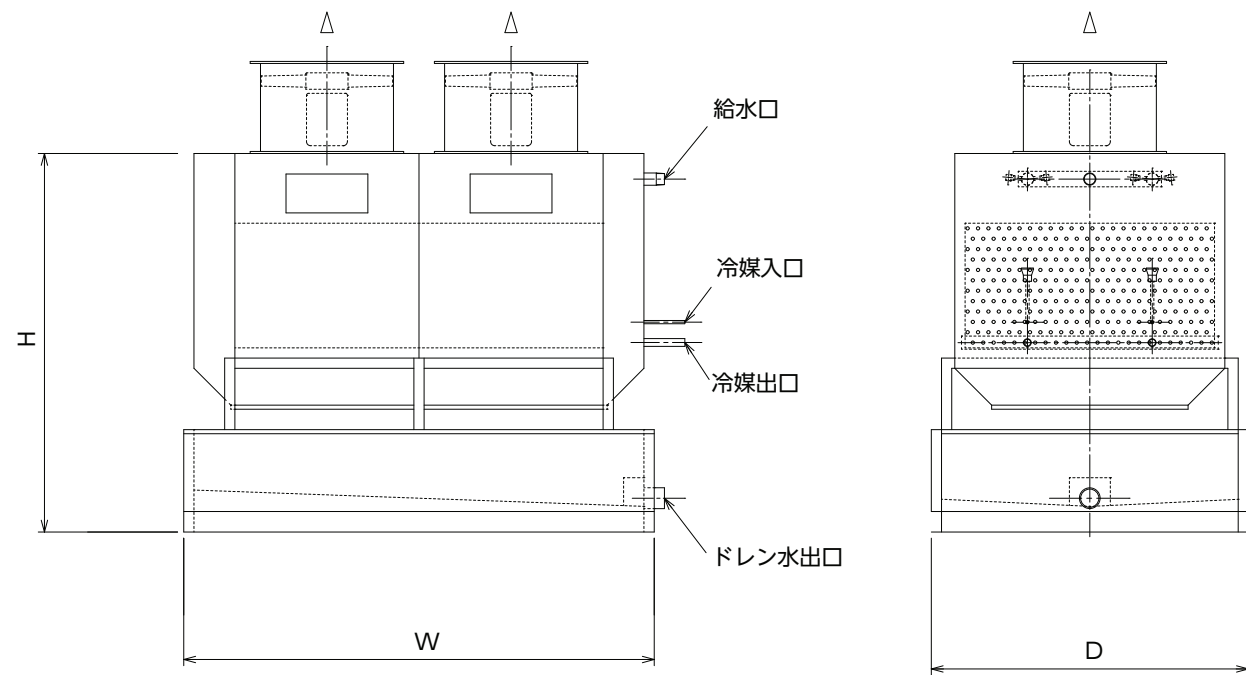
デフロストは散水方式です。+15℃以上の水又はブラインで、15分～30分で終了します。デフロスト終了後、水切時間を5分～7分位とって下さい。

庫内寸法にあわせ、W・D・H 設計いたします

- ◎ステンレスキャビネットも製作致します。担当者に御指示下さい。
- ◎CO2冷媒の対応も可能です<設計圧力8MPa>。
- ◎各サイズ、m数は打合せにて変更可能です。

着霜・能力補正	庫内温度	能力補正係数
	-50℃まで	0.85～0.6

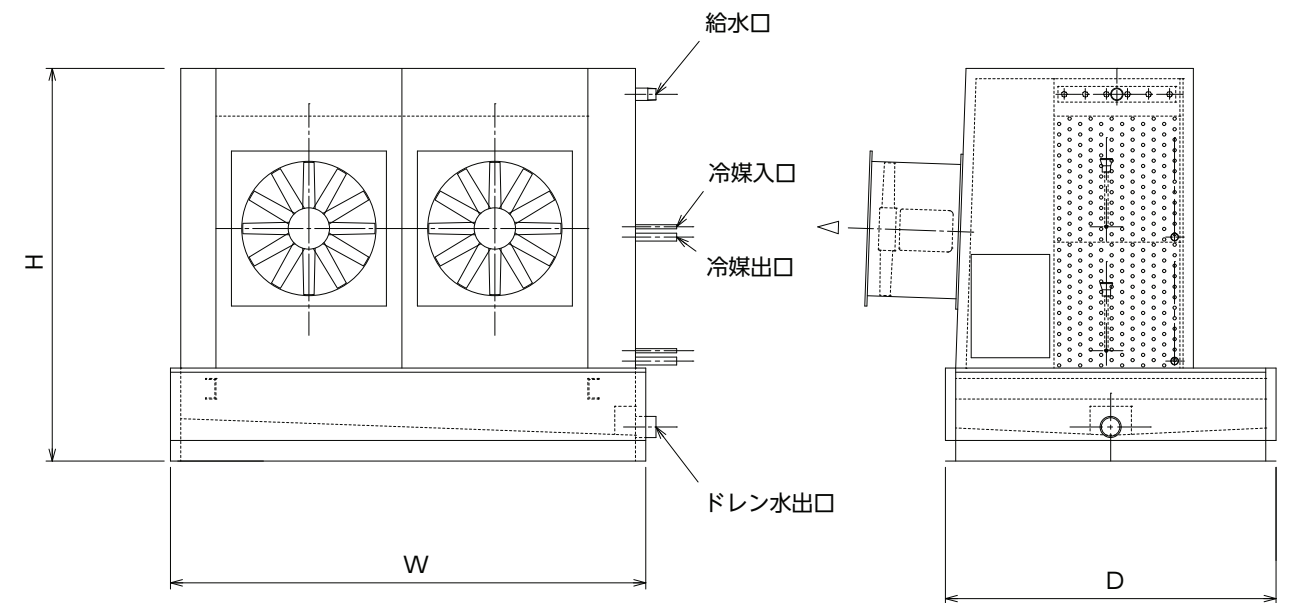
FV



機種名	外形寸法			冷媒配管		給水口 オスネジ	排水口 メスネジ	概算重量 (kg)
	W	D	H	入 口	出 口			
SG-20FV	1820	1150	1750	φ19.1	φ38.1	40A	80A	420
SG-40FV	2300	1550	1850	φ15.9×2	φ38.1×2	50A	80A	720
SG-60FV	2550	1750	1850	φ15.9×4	φ38.1×4	65A	100A	930
SG-80FV	3000	1950	1950	φ15.9×4	φ38.1×4	80A	100A	1300
SG-100FV	3100	2150	1950	φ15.9×4	φ38.1×4	80A	125A	1500

機種名	コイル 列×段×有効長	上段:外表面伝熱面積(m ²) 下段:冷凍能力 TD10℃(kW)			送風機 3相 200V					散水量 (L/min)
		フィンピッチ			胴径 (mm)	モーター (kW)	台数	風量 (m ³ /min)	静圧 (Pa)	
		10mm	10/12mm	12mm						
SG-20FV	16×12×1320	133.4	129.9	112.8	φ650	2.2	1	241	196	120
		21.9	21.3	18.6						
SG-40FV	24×12×1800	272.9	265.8	230.8	φ650	2.2	2	482	196	200
		45.1	43.6	37.9						
SG-60FV	28×12×2050	362.6	353.2	306.7	φ750	3.7	2	682	196	340
		59.8	57.9	50.3						
SG-80FV	32×12×2500	505.3	492.3	427.5	φ650	2.2	3	723	196	440
		83.3	80.8	70.1						
SG-100FV	36×12×2600	591.2	576.0	500.2	φ750	3.7	3	1023	196	490
		97.6	94.5	81.9						

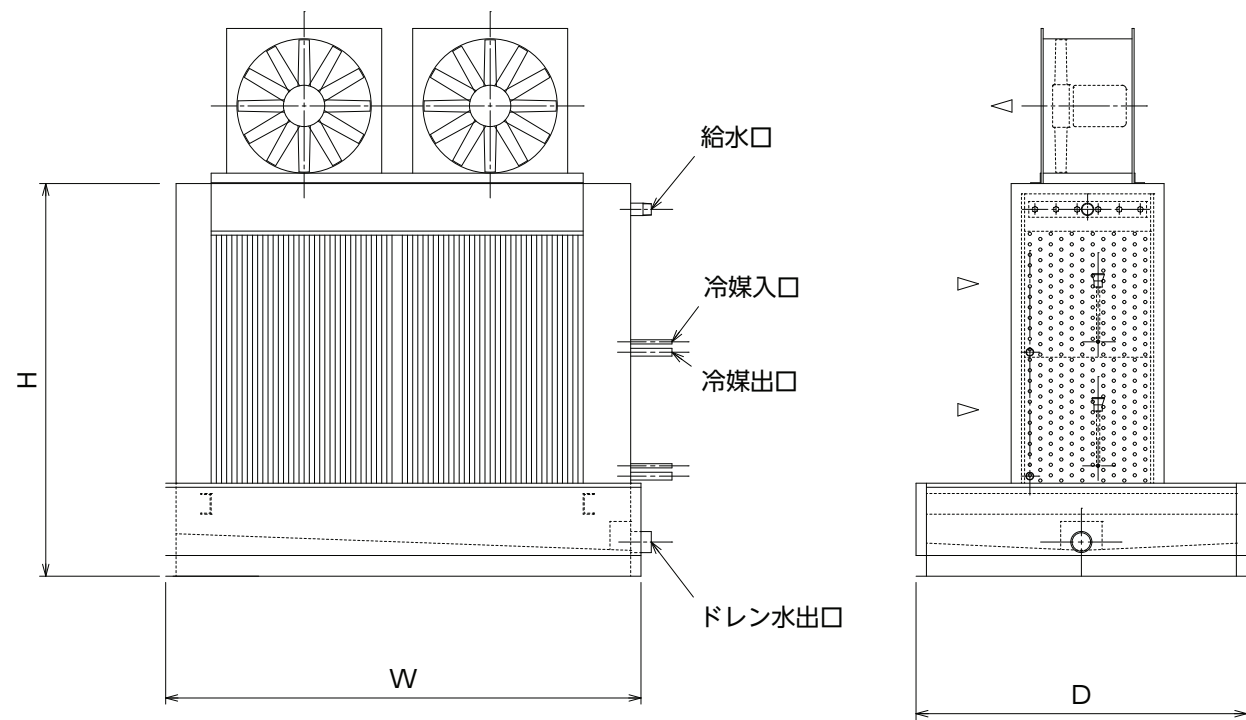
FH



機種名	外形寸法			冷媒配管		給水口 オスネジ	排水口 メスネジ	概算重量 (kg)
	W	D	H	入 口	出 口			
SG-20FH	1820	1600	1400	φ19.1	φ38.1	40A	80A	480
SG-40FH	2300	1600	1900	φ15.9×2	φ38.1×2	50A	80A	830
SG-60FH	2550	1600	2150	φ15.9×4	φ38.1×4	65A	100A	1070
SG-80FH	3000	1700	2400	φ15.9×4	φ38.1×4	80A	100A	1490
SG-100FH	3100	1700	2500	φ15.9×4	φ38.1×4	80A	125A	1720

機種名	コイル 列×段×有効長	上段:外表面伝熱面積(m ²) 下段:冷凍能力 TD10℃(kW)			送風機 3相 200V					散水量 (L/min)
		フィンピッチ			胴径 (mm)	モーター (kW)	台数	風量 (m ³ /min)	静圧 (Pa)	
		10mm	10/12mm	12mm						
SG-20FH	12×16×1320	133.4	129.9	112.8	φ650	2.2	1	241	196	120
		21.9	21.3	18.6						
SG-40FH	12×24×1800	272.9	265.8	230.8	φ650	2.2	2	482	196	200
		45.1	43.6	37.9						
SG-60FH	12×28×2050	362.6	353.2	306.7	φ750	3.7	2	682	196	340
		59.8	57.9	50.3						
SG-80FH	12×32×2500	505.3	492.3	427.5	φ650	2.2	3	723	196	440
		83.3	80.8	70.1						
SG-100FH	12×36×2600	591.2	576.0	500.2	φ750	3.7	3	1023	196	490
		97.6	94.5	81.9						

FL

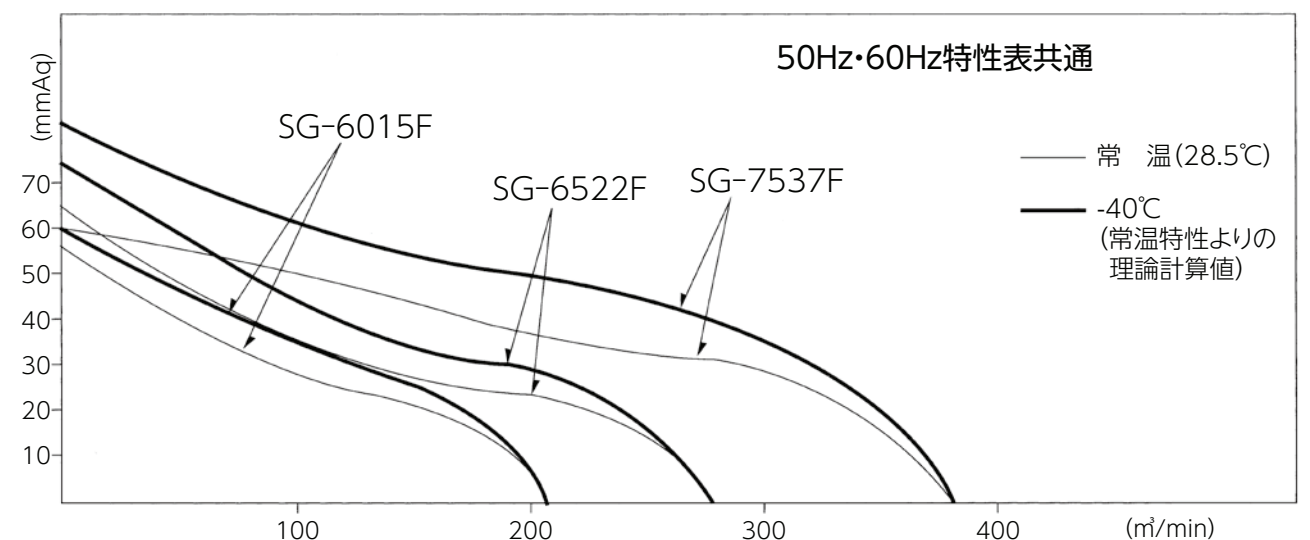
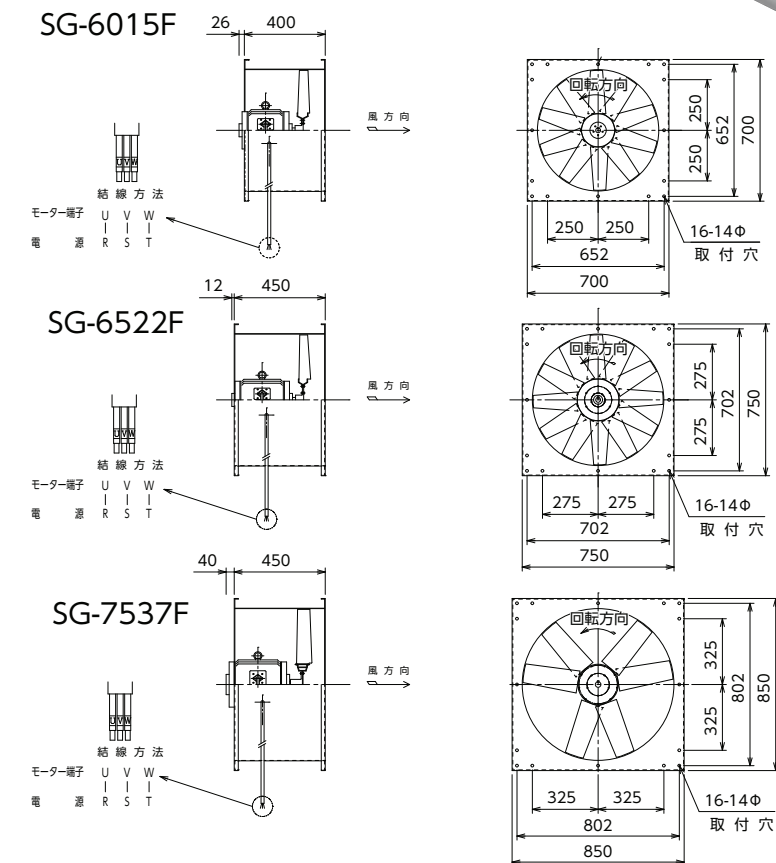
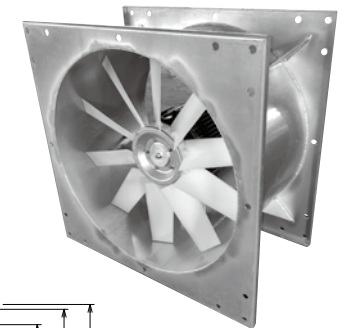


機種名	外形寸法			冷媒配管		給水口 オスネジ	排水口 メスネジ	概算重量 (kg)
	W	D	H	入 口	出 口			
SG-20FL	1820	1600	1400	φ19.1	φ38.1	40A	80A	480
SG-40FL	2300	1600	1900	φ15.9×2	φ38.1×2	50A	80A	830
SG-60FL	2550	1600	2150	φ15.9×4	φ38.1×4	65A	100A	1070
SG-80FL	3000	1700	2350	φ15.9×4	φ38.1×4	80A	100A	1490
SG-100FL	3100	1700	2550	φ15.9×4	φ38.1×4	80A	125A	1720

機種名	コイル 列×段×有効長	上段:外表面伝熱面積(m ²) 下段:冷凍能力 TD10℃(kW)			送風機 3相 200V					散水量 (L/min)
		フィンピッチ			胴径 (mm)	モーター (kW)	台数	風量 (m ³ /min)	静圧 (Pa)	
		10mm	10/12mm	12mm						
SG-20FL	12×16×1320	133.4	129.9	112.8	φ650	2.2	1	241	196	120
		21.9	21.3	18.6						
SG-40FL	12×24×1800	272.9	265.8	230.8	φ650	2.2	2	482	196	200
		45.1	43.6	37.9						
SG-60FL	12×28×2050	362.6	353.2	306.7	φ750	3.7	2	682	196	340
		59.8	57.9	50.3						
SG-80FL	12×32×2500	505.3	492.3	427.5	φ650	2.2	3	723	196	440
		83.3	80.8	70.1						
SG-100FL	12×36×2600	591.2	576.0	500.2	φ750	3.7	3	1023	196	490
		97.6	94.5	81.9						

特徴

- ケーシングは亜鉛メッキ鋼板です。
- ボルト類はSUS304を使用しています。
- 電動機は低温専用です。
-50℃まで使用可能です。
- 50、60Hz共に専用樹脂羽根で製作いたします。



1列1段1mフィンコイル外表面積

FP	5/8 50.8*50.8
3.5	1.40551
4.0	1.23902
5.0	1.00111
6.0	0.83944
7.0	0.72527
8.0	0.64441
10	0.52548
12	0.44461
15	0.36375

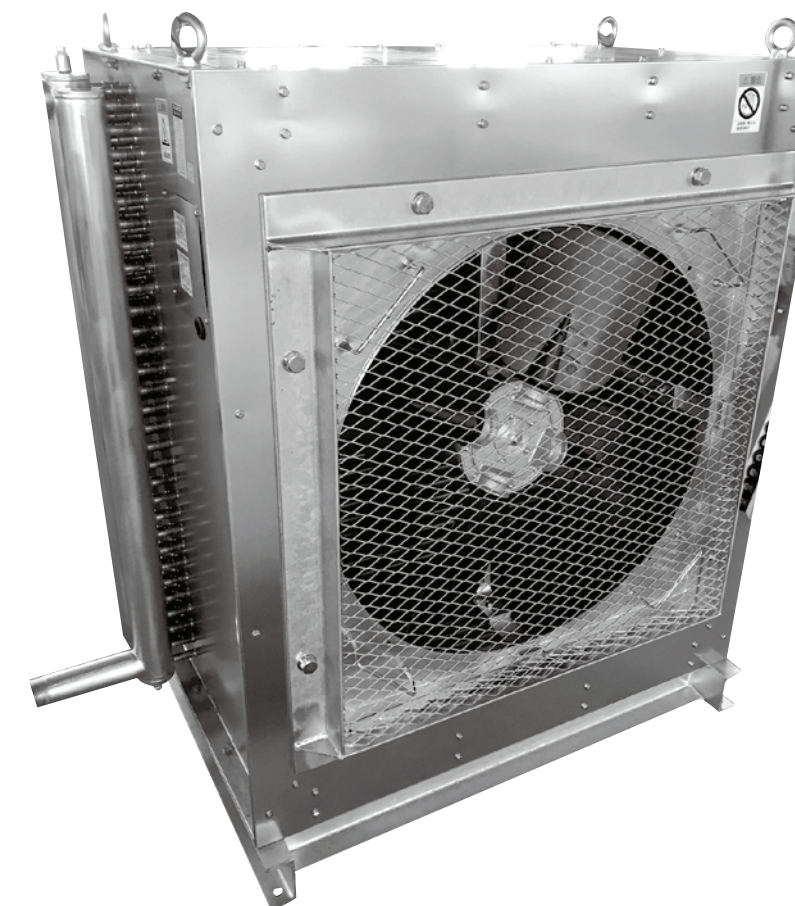
外表面積 (A) の算出方法

$A = \text{列数 (R)} \times \text{段数 (T)} \times \text{有効長 (EL)} \langle \text{m} \rangle$

〈例〉

$6^R \times 12^T \times 2000^{EL} \times 0.644^{FR8mm}$

$= A92.72m^2$



高耐久なフィンを使用

凝縮圧力調整弁の取付可能

凝縮圧力調整弁は御指示により取付いたします。

◎圧縮機と共に架台等に設置のときは、振動値を0.4G以下に設定して下さい。

※ 上吹きタイプも製作いたします。

※ 凝縮能力基準

RT 35℃

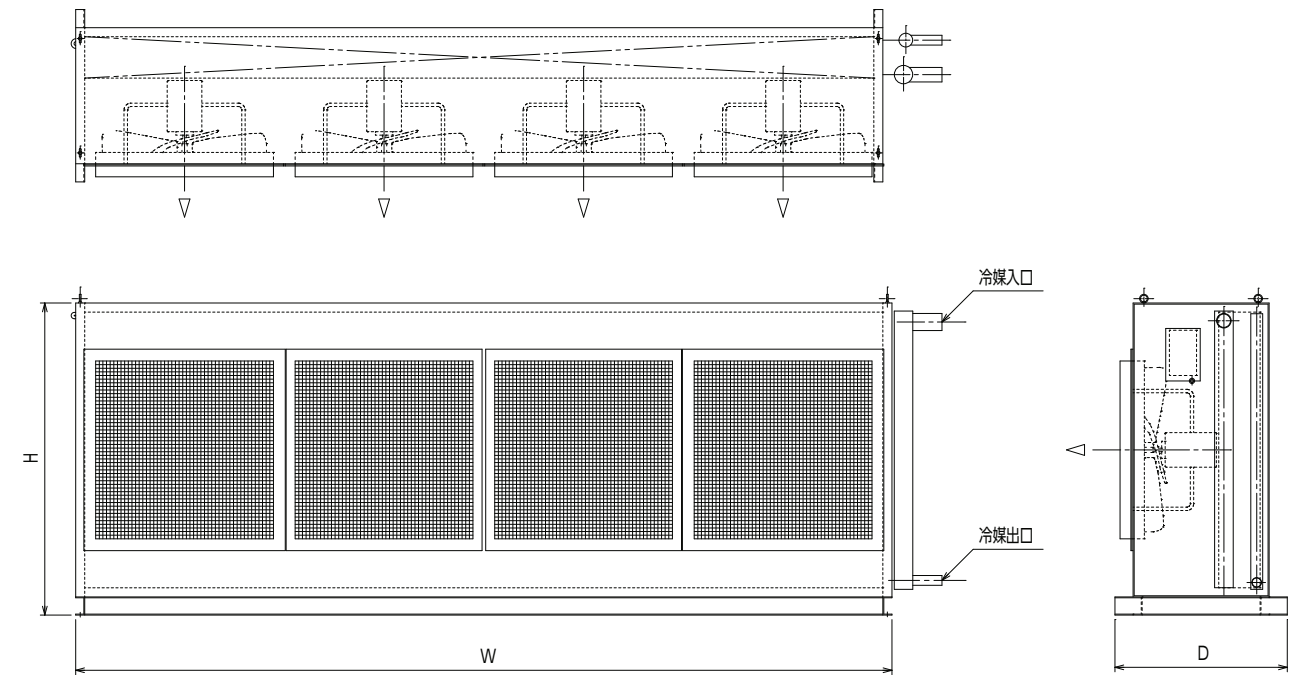
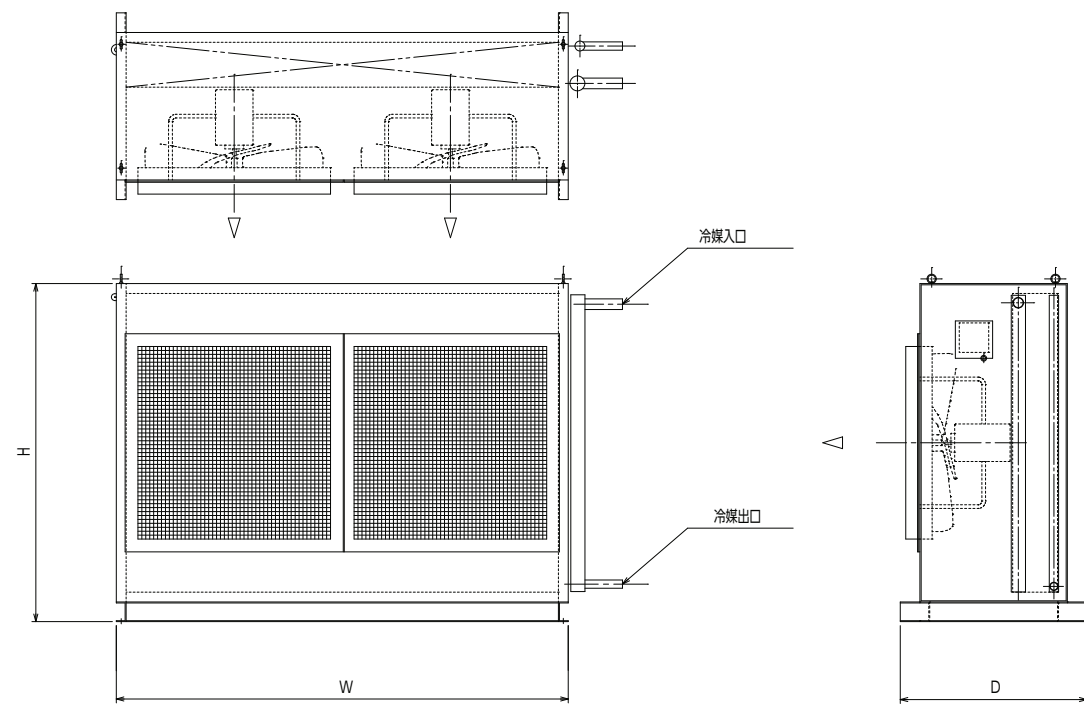
CT 55℃

ΔT 13℃

TD 20℃

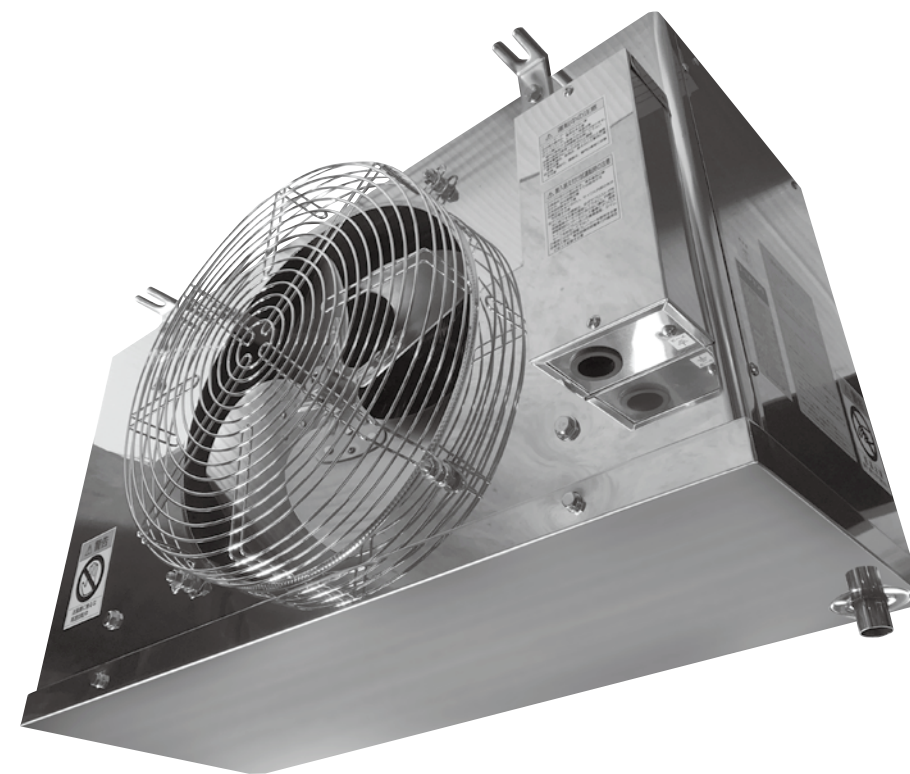
温度条件が異なる場合は補正が必要です。

担当営業へ御問い合わせ下さい。



機種名	SG-301CH	SG-401CH	SG-501CH	
凝縮器	φ15.88CuT + アルミフィン フィンピッチ3.5mm			
凝縮能力	75.9kW	100.1kW	152.2kW	
送風機	電源	3相 200V 50/60Hz		
	仕様	φ900 8P 1.5kW 1台	φ750 8P 0.75kW 2台	φ900 8P 1.5kW 2台
	風量	301m ³ /min	396m ³ /min	603m ³ /min
	入力	1.0/1.0kW	1.54/1.6kW	2.0/2.0kW
外形寸法	W	1200	2050	2300
	D	950	950	950
	H	1720	1340	1720
基礎ボルト穴	4-φ15	4-φ15	4-φ15	
冷媒入口	φ50.8	φ50.8	φ53.98	
冷媒出口	φ25.4	φ34.93	φ41.28	
キャビネット	亜鉛メッキ鋼板			
概算重量	450kg	600kg	810kg	

機種名	SG-751CH	SG-1001CH	SG-1201CH	
凝縮器	φ15.88CuT + アルミフィン フィンピッチ3.5mm			
凝縮能力	200.2kW	249.4kW	304.8kW	
送風機	電源	3相 200V 50/60Hz		
	仕様	φ900 8P 1.5kW 3台	φ900 8P 1.5kW 3台	φ900 8P 1.5kW 4台
	風量	792m ³ /min	987m ³ /min	1206m ³ /min
	入力	3.0/3.0kW	3.0/3.0kW	4.0/4.0kW
外形寸法	W	3500	3700	4500
	D	950	950	950
	H	1495	1720	1720
基礎ボルト穴	10-φ15	10-φ15	10-φ15	
冷媒入口	φ66.68	φ79.38	φ79.38	
冷媒出口	φ44.45	φ53.98	φ53.98	
キャビネット	亜鉛メッキ鋼板			
概算重量	1120kg	1240kg	1540kg	



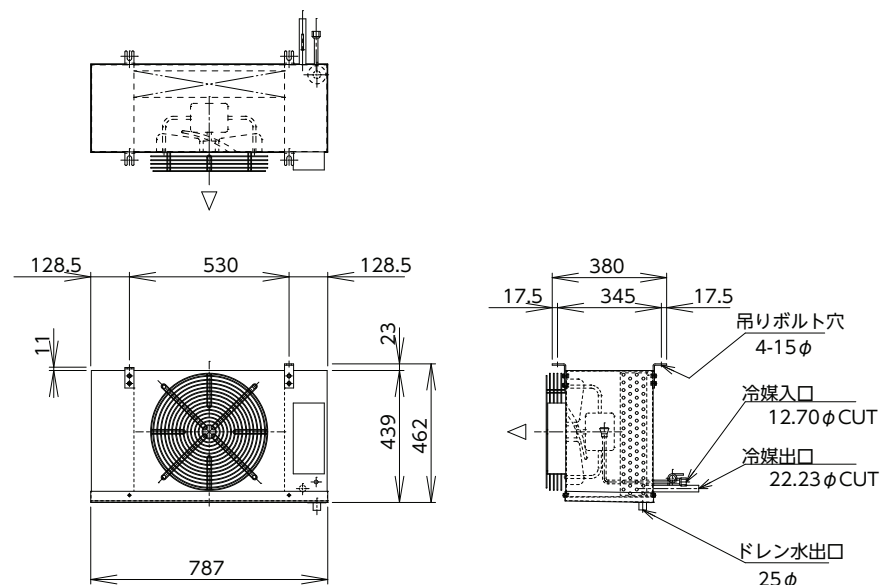
軽量・コンパクトで限られた庫内を広く使えます

- 確かな霜取り効率
- 美しく衛生的なSUS430製キャビネットを標準で使用。
- 用途は温度条件に合ったユニットクーラーを御使用下さい。

※ Hシリーズは凍結用には使用出来ません。既に凍結された食品の貯蔵用に御使用下さい。

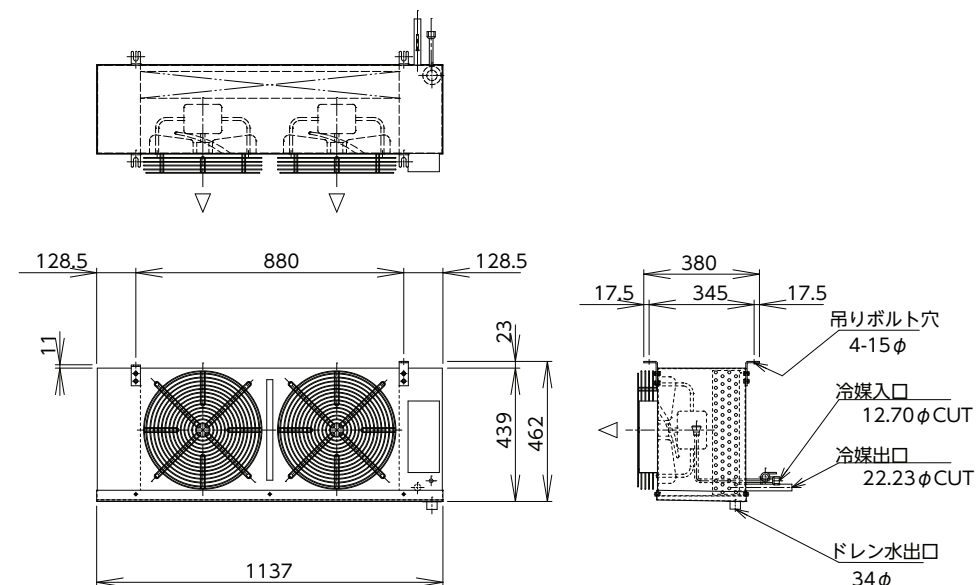
着霜・能力補正	庫内温度	能力補正係数
	+15℃～0℃	1
	0℃～-10℃	0.95～0.75
	-10℃～-20℃	0.75～0.5
	-20℃～-35℃	0.6～0.4

SG-300H



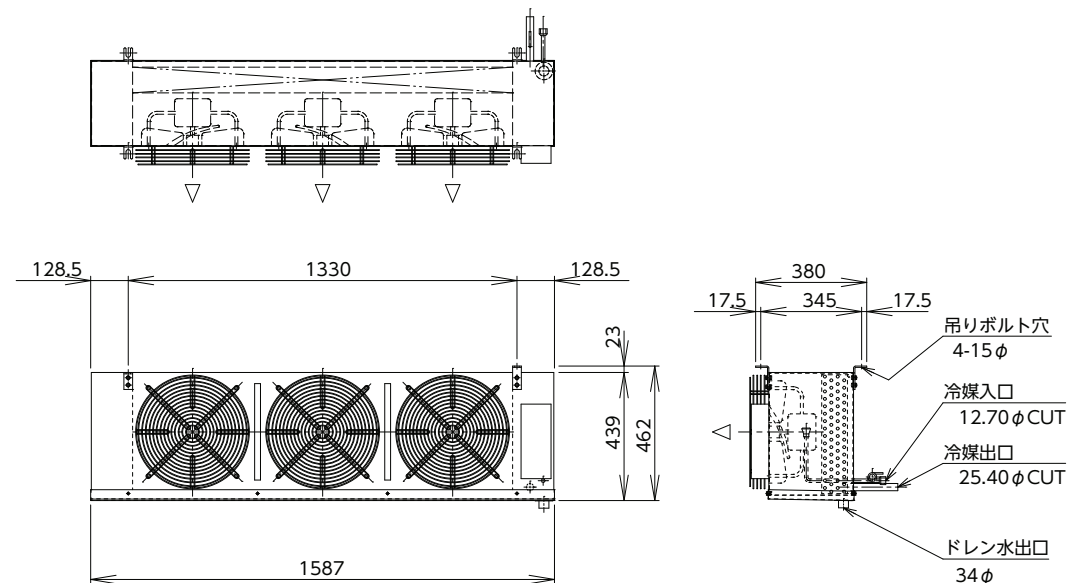
機種名		SG-300HA	SG-300HM	SG-300HL	
使用庫内温度		+15℃~+3℃	+3℃~-10℃	-10℃~-35℃	
冷却器	仕様	φ9.53CuT 4列×16段×500EL			
	フィンピッチ	4.23mm		6.35mm	
	外表面伝熱面積	8.4 m ²		5.93 m ²	
電源		3相 200V 50/60Hz			
送風機	仕様	φ350 4P 80/79W 1台			
	風量	33/35 m ³ /min			
	入力	104/140 W			
除霜	除霜方式	オフサイクル	ヒーター		
	デフロストヒーター	-	1.0 kW		
	ドレンパンヒーター	-	0.4 kW		
	電装箱ヒーター	8 W			
電気特性	運転	消費電力	0.12/0.15 kW		
		運転電流	0.51/0.57 A		
	除霜	消費電力	0.12/0.15 kW	1.41/1.41 kW	
		運転電流	0.51/0.57 A	4.4/4.4 A	
キャビネット		SUS430			
概算重量		26 kg			
適用冷凍機		1.5~2.2 kW			
冷凍能力	TD 5℃	1230/1260 W		960/970 W	
	TD 7℃	2120/2180 W		1650/1660 W	
	TD10℃	3560/3670 W		2700/2730 W	

SG-500H



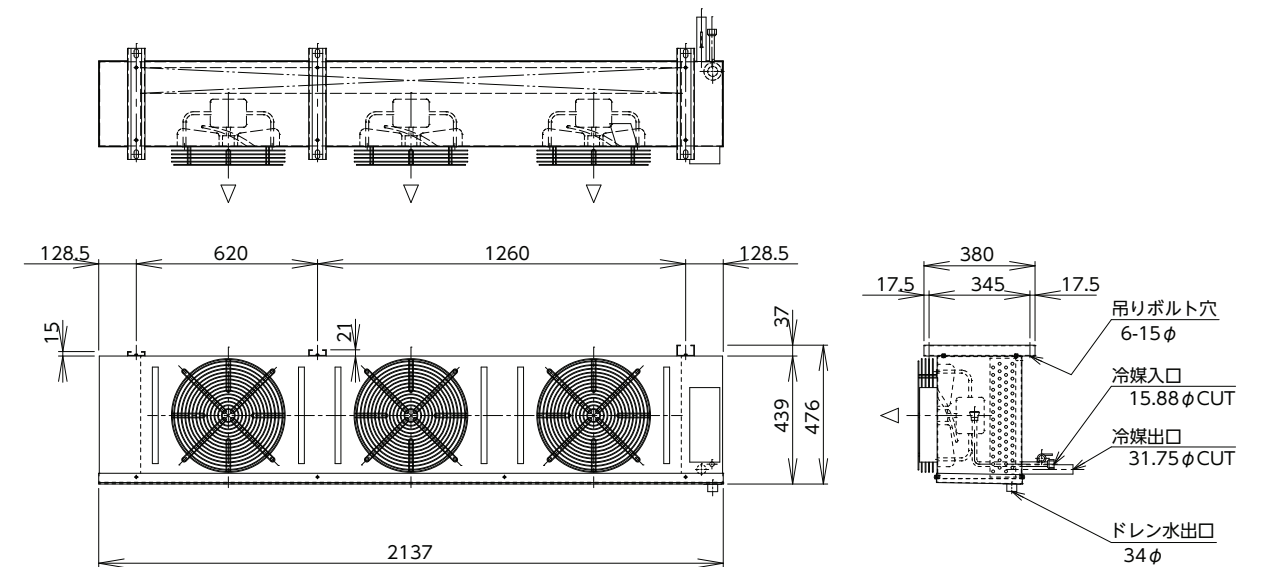
機種名		SG-500HA	SG-500HM	SG-500HL	
使用庫内温度		+15℃~+3℃	+3℃~-10℃	-10℃~-35℃	
冷却器	仕様	φ9.53CuT 4列×16段×850EL			
	フィンピッチ	4.23mm		6.35mm	
	外表面伝熱面積	14.2 m ²		10.0 m ²	
電源		3相 200V 50/60Hz			
送風機	仕様	φ350 4P 80/79W 2台			
	風量	70/80 m ³ /min			
	入力	208/280 W			
除霜	除霜方式	オフサイクル	ヒーター		
	デフロストヒーター	-	1.5 kW		
	ドレンパンヒーター	-	0.6 kW		
	電装箱ヒーター	8 W			
電気特性	運転	消費電力	0.22/0.29 kW		
		運転電流	1.0/1.2 A		
	除霜	消費電力	0.22/0.29 kW	2.11/2.11 kW	
		運転電流	1.0/1.2 A	6.5/6.5 A	
キャビネット		SUS430			
概算重量		36 kg			
適用冷凍機		2.2~3.7 kW			
冷凍能力	TD 5℃	2200/2360 W		1620/1730 W	
	TD 7℃	3530/3770 W		2670/2860 W	
	TD10℃	5870/6270 W		4470/4770 W	

SG-800H



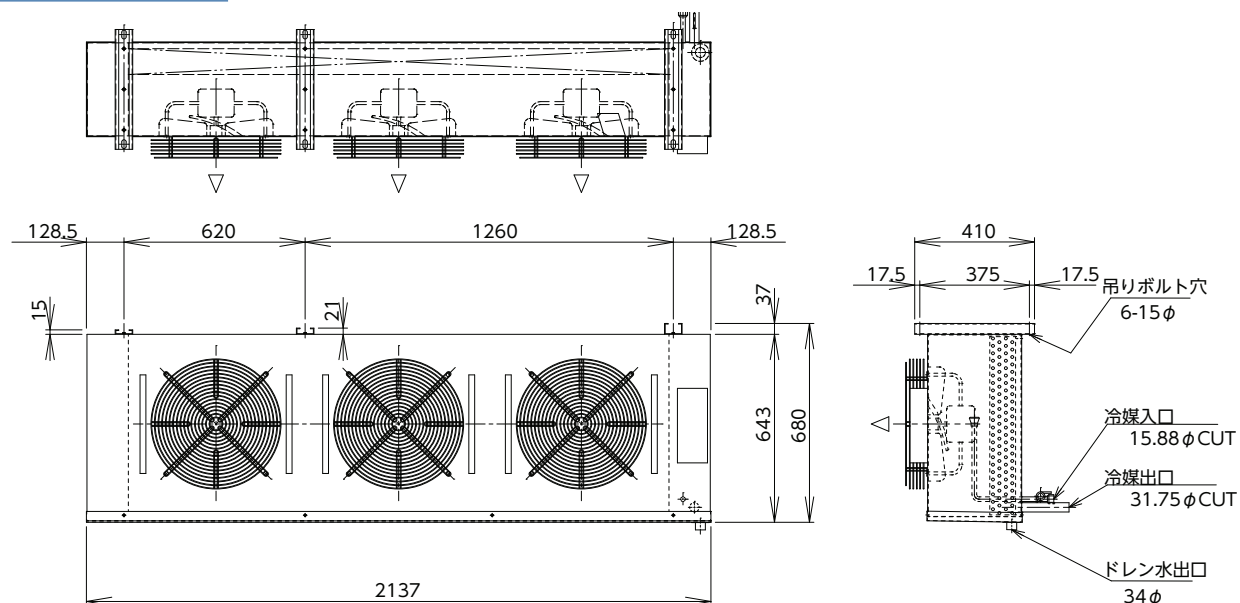
機種名		SG-800HA	SG-800HM	SG-800HL	
使用庫内温度		+15℃~+3℃	+3℃~-10℃	-10℃~-35℃	
冷却器	仕様	φ9.53CuT 4列×16段×1300EL			
	フィンピッチ	4.23mm		6.35mm	
	外表面伝熱面積	21.84 m ²		15.4 m ²	
電源		3相 200V 50/60Hz			
送風機	仕様	φ350 4P 80/79W 3台			
	風量	102/124 m ³ /min			
	入力	312/420 W			
除霜	除霜方式	オフサイクル	ヒーター		
	デフロストヒーター	-	2.0 kW		
	ドレンパンヒーター	-	0.6 kW		
	電装箱ヒーター	8 W			
電気特性	運転	消費電力	0.32/0.43 kW		
		運転電流	1.5/1.7 A		
	除霜	消費電力	0.32/0.43 kW	2.61/2.61 kW	
		運転電流	1.5/1.7 A	8.7/8.7 A	
キャビネット		SUS430			
概算重量		49 kg			
適用冷凍機		3.7~5.5 kW			
冷凍能力	TD 5℃	3430/3770 W		2730/2940 W	
	TD 7℃	5810/6390 W		4390/4740 W	
	TD10℃	9650/10610 W		7400/7980 W	

SG-1000H



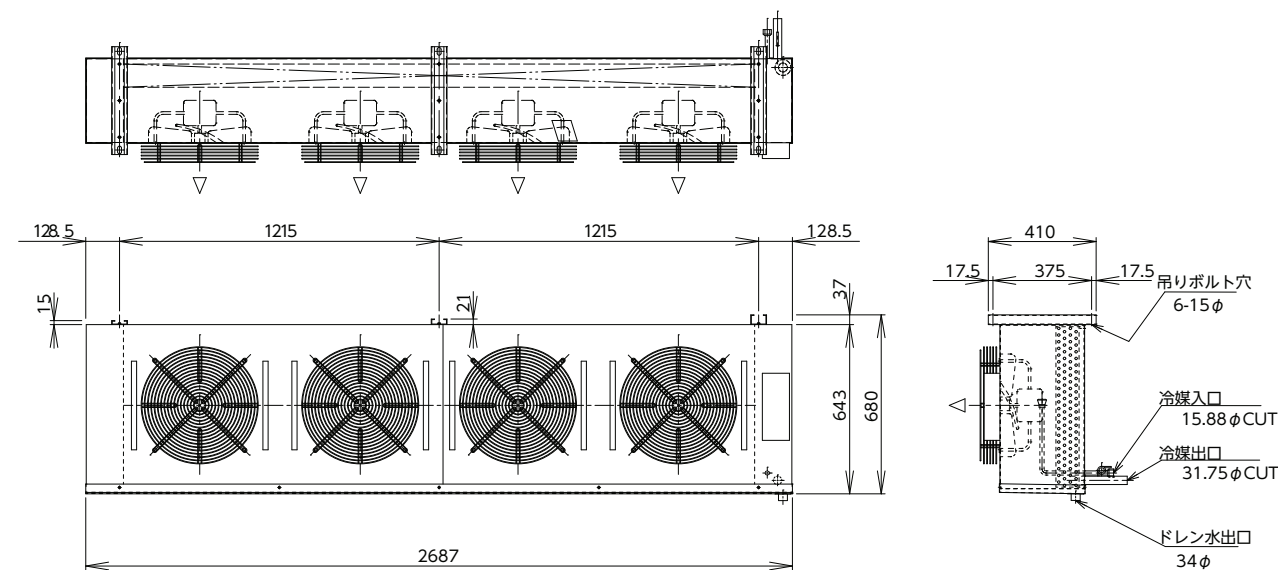
機種名		SG-1000HA	SG-1000HM	SG-1000HL	
使用庫内温度		+15℃~+3℃	+3℃~-10℃	-10℃~-35℃	
冷却器	仕様	φ9.53CuT 4列×15段×1850EL			
	フィンピッチ	4.23mm		6.35mm	
	外表面伝熱面積	30.35 m ²		21.47 m ²	
電源		3相 200V 50/60Hz			
送風機	仕様	φ350 4P 80/79W 3台			
	風量	120/142 m ³ /min			
	入力	312/420 W			
除霜	除霜方式	オフサイクル	ヒーター		
	デフロストヒーター	-	2.8 kW		
	ドレンパンヒーター	-	1.0 kW		
	電装箱ヒーター	8 W			
電気特性	運転	消費電力	0.32/0.43 kW		
		運転電流	1.5/1.7 A		
	除霜	消費電力	0.32/0.43 kW	3.86/3.86 kW	
		運転電流	1.5/1.7 A	12.4/12.4 A	
キャビネット		SUS430			
概算重量		65 kg			
適用冷凍機		3.7~7.5 kW			
冷凍能力	TD 5℃	4470/4870 W		3190/3410 W	
	TD 7℃	7260/7910 W		5110/5460 W	
	TD10℃	12500/13610 W		8250/8820 W	

SG-1500H



機種名		SG-1500HA	SG-1500HM	SG-1500HL	
使用庫内温度		+15℃~+3℃	+3℃~-10℃	-10℃~-35℃	
冷却器	仕様	φ9.53CuT 4列×24段×1850EL			
	フィンピッチ	4.23mm		6.35mm	
	外表面伝熱面積	46.7 m ²		32.8 m ²	
電源		3相 200V 50/60Hz			
送風機	仕様	φ390 4P 80/79W 3台			
	風量	158/178 m ³ /min			
	入力	390/558 W			
除霜	除霜方式	オフサイクル	ヒーター		
	デフロストヒーター	-	5.6 kW		
	ドレンパンヒーター	-	1.0 kW		
	電装箱ヒーター	8 W			
電気特性	運転	消費電力	0.40/0.57 kW		
		運転電流	1.6/2.0 A		
	除霜	消費電力	0.40/0.57 kW	6.67/6.67 kW	
		運転電流	1.6/2.0 A	20.8/20.8 A	
キャビネット		SUS430			
概算重量		84 kg			
適用冷凍機		5.5~11 kW			
冷凍能力	TD 5℃	7060/7410 W		5250/5510 W	
	TD 7℃	11910/12620 W		8470/8890 W	
	TD10℃	18830/19770 W		13130/13790 W	

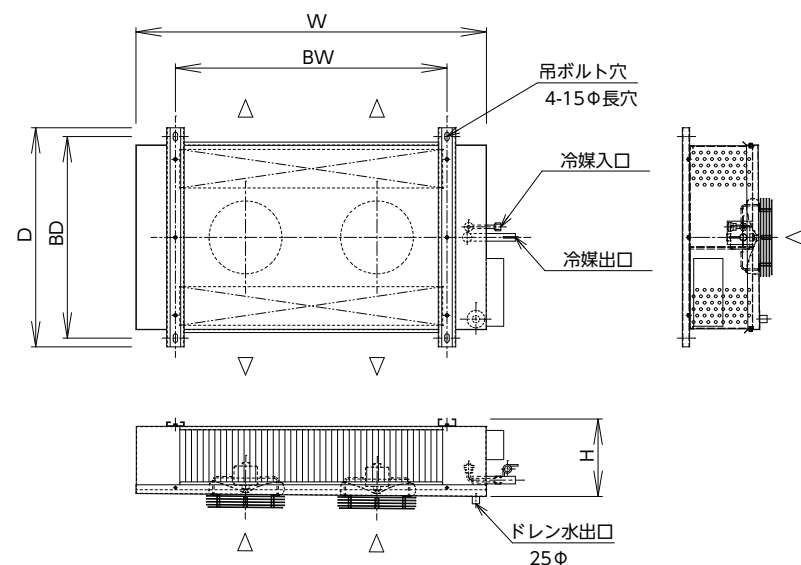
SG-2000H



機種名		SG-2000HA	SG-2000HM	SG-2000HL	
使用庫内温度		+15℃~+3℃	+3℃~-10℃	-10℃~-35℃	
冷却器	仕様	φ9.53CuT 4列×24段×2400EL			
	フィンピッチ	4.23mm		6.35mm	
	外表面伝熱面積	60.6 m ²		42.6 m ²	
電源		3相 200V 50/60Hz			
送風機	仕様	φ390 4P 80/79W 4台			
	風量	220/250 m ³ /min			
	入力	520/744 W			
除霜	除霜方式	オフサイクル	ヒーター		
	デフロストヒーター	-	8.0 kW		
	ドレンパンヒーター	-	1.6 kW		
	電装箱ヒーター	8 W			
電気特性	運転	消費電力	0.53/0.76 kW		
		運転電流	2.1/2.6 A		
	除霜	消費電力	0.53/0.76 kW	9.67/9.67 kW	
		運転電流	2.1/2.6 A	29.9/29.9 A	
キャビネット		SUS430			
概算重量		125 kg			
適用冷凍機		7.5~15 kW			
冷凍能力	TD 5℃	9170/9810 W		6820/7160 W	
	TD 7℃	15740/16830 W		11060/11620 W	
	TD10℃	24180/25870 W		17200/18060 W	

SG-2000BL・4000BL

図はSG-4000BL



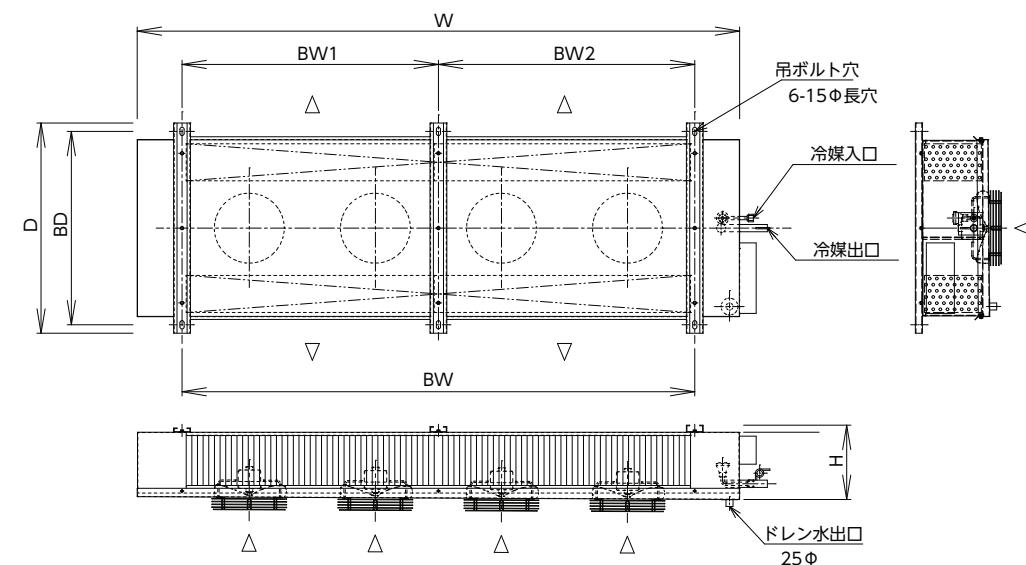
寸法表

型 式	W	BW	D	BD	H	冷媒入口	冷媒出口
SG-2000BL	750	480	750	690	270	φ12.7F.N	φ19.05
SG-4000BL	1200	930	750	690	270	φ12.7F.N	φ25.4

型 式		SG-2000BL		SG-4000BL		
機種名		SG-2000BLA	SG-2000BLH	SG-4000BLA	SG-4000BLH	
使用庫内温度		+15℃~+3℃	+3℃~-5℃	+15℃~+3℃	+3℃~-5℃	
冷却器	仕 様	φ9.53CuT (6+6)列×8段×450EL		φ9.53CuT (6+6)列×8段×900EL		
	フィンピッチ	4.23mm				
	外表面伝熱面積	11.4 m ²		22.8 m ²		
電 源		3相 200V 50/60Hz				
送風機	仕 様	φ250 4P 12W 1台		φ250 4P 12W 2台		
	風 量	12.5/15 m ³ /min		30/35 m ³ /min		
	入 力	38/45 W		76/90 W		
除 霜	除霜方式	オフサイクル	ヒーター	オフサイクル	ヒーター	
	デフロストヒーター	-	0.8 kW	-	1.2 kW	
	電装箱ヒーター	8 W				
電気特性	運 転	消費電力	0.05/0.06 kW		0.09/0.10 kW	
		運転電流	0.24/0.26 A		0.38/0.42 A	
	除 霜	消費電力	0.05/0.06 kW	0.80/0.80 kW	0.09/0.10 kW	1.20/1.20 kW
		運転電流	0.24/0.26 A	2.7/2.7 A	0.38/0.42 A	4.0/4.0 A
キャビネット		SUS430				
概算重量		26 kg		48 kg		
適用冷凍機		0.75~1.5 kW		1.5~2.2 kW		
冷凍能力	TD 5℃	1160/1220 W		2320/2440 W		
	TD 7℃	1620/1700 W		3250/3410 W		
	TD10℃	2380/2500 W		4760/5000 W		

SG-6000BL・8000BL

図はSG-8000BL



寸法表

型 式	W	BW(BW1+BW2)	D	BD	H	冷媒入口	冷媒出口
SG-6000BL	1600	665+665	750	690	270	φ12.7F.N	φ25.4
SG-8000BL	2150	915+915	750	690	270	φ12.7F.N	φ25.4

型 式		SG-6000BL		SG-8000BL		
機種名		SG-6000BLA	SG-6000BLH	SG-8000BLA	SG-8000BLH	
使用庫内温度		+15℃~+3℃	+3℃~-5℃	+15℃~+3℃	+3℃~-5℃	
冷却器	仕 様	φ9.53CuT (6+6)列×8段×1300EL		φ9.53CuT (6+6)列×8段×1800EL		
	フィンピッチ	4.23mm				
	外表面伝熱面積	33.3 m ²		47.5 m ²		
電 源		3相 200V 50/60Hz				
送風機	仕 様	φ250 4P 12W 3台		φ250 4P 12W 4台		
	風 量	37/45 m ³ /min		50/60 m ³ /min		
	入 力	114/135 W		152/180 W		
除 霜	除霜方式	オフサイクル	ヒーター	オフサイクル	ヒーター	
	デフロストヒーター	-	2.0 kW	-	2.8 kW	
	電装箱ヒーター	8 W				
電気特性	運 転	消費電力	0.12/0.14 kW		0.16/0.19 kW	
		運転電流	0.38/0.42 A		0.56/0.61 A	
	除 霜	消費電力	0.12/0.14 kW	2.00/2.00 kW	0.16/0.19 kW	2.80/2.80 kW
		運転電流	0.38/0.42 A	6.7/6.7 A	0.56/0.61 A	9.3/9.3 A
キャビネット		SUS430				
概算重量		72 kg		92 kg		
適用冷凍機		2.2~3.7 kW		3.7~5.5 kW		
冷凍能力	TD 5℃	3480/3660 W		4760/5000 W		
	TD 7℃	4880/5120 W		6620/6950 W		
	TD10℃	6970/7320 W		9530/10010 W		



薄型軽量で庫内を広く使えます

- 美しく衛生的なSUS430製キャビネットを標準で使用。
- 魚、肉類、乳製品、青果物など一般食品の冷蔵保存と品質の保持に最適です。
- 庫内温度-20℃まで使用できます。冷凍魚、冷凍肉をはじめ冷凍食品・冷凍菓子類・餅等の貯蔵に適します。
- Sシリーズは凍結用には使用出来ません。既に凍結された食品の貯蔵用に御使用下さい。

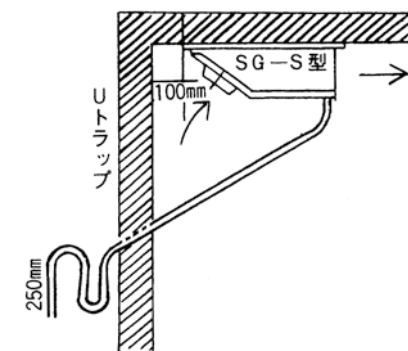
※ 加温用ヒーターを組み込む事も可能です。

着霜・能力補正	庫内温度	能力補正係数
	+15℃~+3℃	1~0.9
+3℃~-20℃	0.85~0.6	

●取付けと霜取り

取付位置

SG-S型の取付位置は壁面より100mm位離して下さい。



取付方法

- 天井の取付穴は10φ~12φの穴を4ヶ所あけます。(天井が弱い場合は補強材を入れて下さい。)
- 本体を8mm以上のボルトで固定します。
- 取付けのときは、デフロストの排水が自然に流れるように傾斜をもたせて下さい。

霜取り

ヒーター式除霜です。霜取り回数は1日6回(1回30分セット)が標準ですが、霜つきの状態により回数を増減して下さい。

霜取り時間の設定にはタイマーをご利用下さい。自動除霜が出来ます。

- 庫内の温度上昇を防止する為に過熱防止器がセットされています。

運転

- SG-S型は庫内温度と蒸発温度の差(T.D)は5℃~8℃で運転して下さい。T.Dを大きくすると着霜が目詰りし通風が悪くなり冷却能力を著しく低下させます。

ドレンパイプの取付方法

- 排水口より庫外へドレンパイプを接続します。接続するとき次の点をご注意下さい。
- SG-602S、SG-752S、SG-1102Sは25mmφの排水口です。従って25Aのパイプを利用して下さい。
- SG-1502S・SG-2000S・SG-3000Sは34mmφのパイプが排水口です。従って32Aのパイプを利用して下さい。(又、SG-H用ドレンホースヒーターをご利用下さい。)
- 庫内でのドレンパイプは10°以上の下り勾配をとって下さい。
- 冷凍でご使用の場合(庫内温度0℃以下)ドレンパイプが氷結します。必ずドレン排水用リボンヒーター(常時通電のとき50W/m~100W/m)をご使用下さい。
- 庫外では冷気の排出や外気の侵入防止のため、ウトラップをつけて下さい。

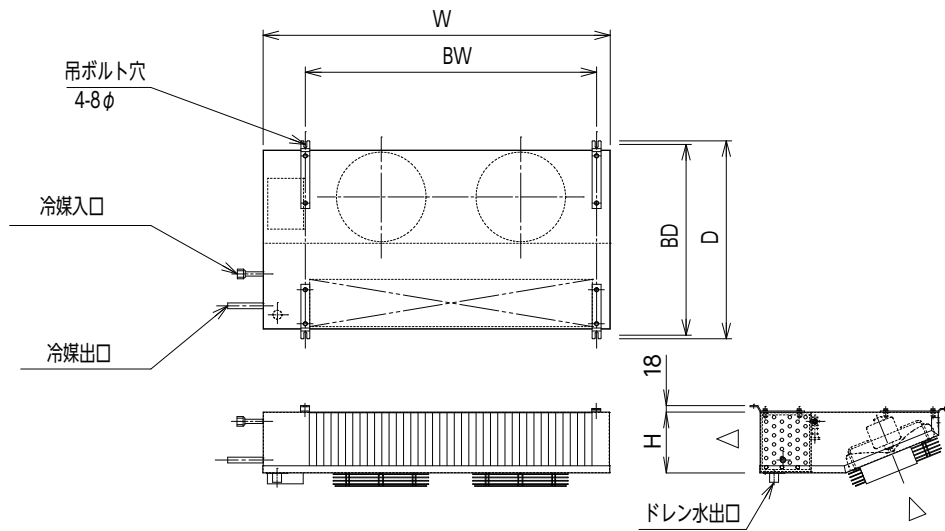
●プレハブ型冷凍冷蔵庫とSG-S型の組み合わせ

庫内保持温度-1℃ 精肉・鮮魚・塩干物・乳製品の貯蔵					庫内保持温度-20℃ 冷凍肉・冷凍魚・冷凍食品の貯蔵				
坪数	内容積 m³	所要冷凍能力 W	適用ユニットクーラー	適用冷凍機	坪数	内容積 m³	所要冷凍能力 W	適用ユニットクーラー	適用冷凍機
0.5	3.1	662	SG-602S	0.6kW	0.5	2.4	686	SG-752S	0.75kW
1	6.5	1372	SG-752S	0.75kW	1	5.6	1500	SG-1102S	1.1kW
1.5	9.9	1674	SG-1102S	0.75kW	1.5	8.8	2104	SG-1502S	2.2kW
2	13.3	2058	SG-1502S	1.5kW	2	12.0	2511	SG-1502S	2.2kW
2.5	16.7	2500	SG-1502S	1.5kW	2.5	15.2	2906	SG-3000S	3.7kW

備考 周囲温度35℃(直射日光なし)湿度70%、断熱材(注入発泡ウレタンフォーム)、自動除霜1日6回
 入庫量:庫内容積の60%を取容量として1日の入庫量は取容量の約30%とする。所定温度迄24時間で冷却する。
 注意 上記の表は、標準的な貯蔵物についてのものです。特に負荷の大きい場合、別途負荷計算をして下さい。

SG-602S・752S・1102S

図はSG-1102S



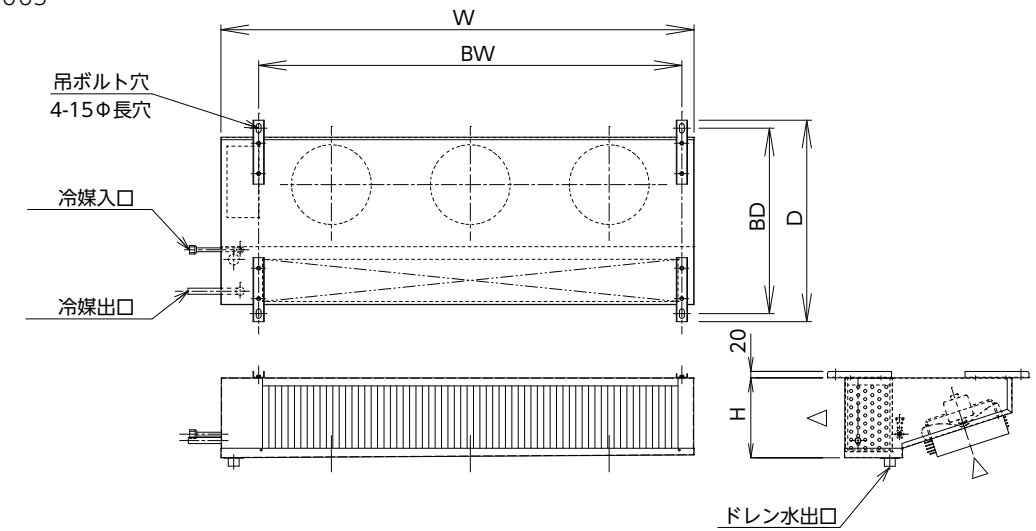
寸法表

型 式	W	BW	D	BD	H	冷媒入口	冷媒出口	ドレン水出口
SG-602S	630	494	549	529	170	φ12.7F.N	φ12.7	φ25
SG-752S	760	604	549	529	170	φ12.7F.N	φ15.88	φ25
SG-1102S	970	814	549	529	170	φ12.7F.N	φ15.88	φ25

型 式		SG-602S		SG-752S		SG-1102S		
機種名		SG-602SA	SG-602SH	SG-752SA	SG-752SH	SG-1102SA	SG-1102SH	
使用庫内温度		+15℃~+3℃	+3℃~-20℃	+15℃~+3℃	+3℃~-20℃	+15℃~+3℃	+3℃~-20℃	
冷却器	仕 様	φ9.53CuT 6列×6段×470EL		φ9.53CuT 6列×6段×580EL		φ9.53CuT 6列×6段×790EL		
	フィンピッチ	4.23mm						
	外表面伝熱面積	4.4 m ²		5.43 m ²		7.4 m ²		
電 源		単相 200V 50/60Hz						
送風機	仕 様	φ250 4P 12W 1台		φ250 4P 12W 1台		φ250 4P 12W 2台		
	風 量	15/17.5 m ³ /min		15/17.5 m ³ /min		30/35 m ³ /min		
	入 力	38/45 W		38/45 W		76/90 W		
除 霜	除霜方式	オフサイクル	ヒーター	オフサイクル	ヒーター	オフサイクル	ヒーター	
	デフロストヒーター	-	0.5 kW	-	0.7 kW	-	0.9 kW	
	ドレンパンヒーター	-	-	-	-	-	-	
	電装箱ヒーター	8 W						
電気特性	運 転	消費電力	0.05/0.06 kW		0.05/0.06 kW		0.09/0.10 kW	
		運転電流	0.24/0.26 A		0.24/0.26 A		0.44/0.48 A	
	除 霜	消費電力	0.05/0.06 kW	0.50/0.50 kW	0.05/0.06 kW	0.70/0.70 kW	0.09/0.10 kW	0.90/0.90 kW
		運転電流	0.24/0.26 A	2.5/2.5 A	0.24/0.26 A	3.5/3.5 A	0.44/0.48 A	4.5/4.5 A
キャビネット		SUS430						
概算重量		11 kg		13 kg		15 kg		
適用冷凍機		0.4~0.6 kW		0.6~0.75 kW		0.6~1.1 kW		
冷凍能力	TD 5℃	430/460 W		780/840 W		950/1010 W		
	TD 7℃	710/790 W		1120/1220 W		1410/1510 W		
	TD10℃	1160/1270 W		1660/1810 W		2400/2570 W		

SG-1502S・2000S・3000S

図はSG-2000S

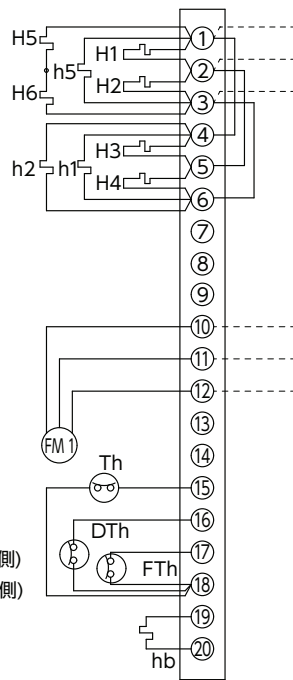


寸法表

型 式	W	BW	D	BD	H	冷媒入口	冷媒出口	ドレン水出口
SG-1502S	1170	1014	630	580	250	φ12.7F.N	φ19.05	φ34
SG-2000S	1480	1324	630	580	250	φ12.7F.N	φ19.05	φ34
SG-3000S	1780	1624	630	580	250	φ12.7F.N	φ22.23	φ34

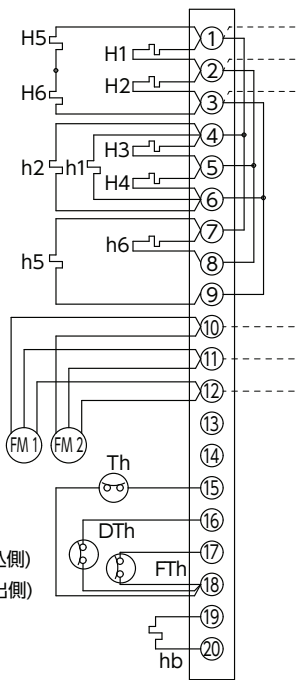
型 式		SG-1502S		SG-2000S		SG-3000S		
機種名		SG-1502SA	SG-1502SH	SG-2000SA	SG-2000SH	SG-3000SA	SG-3000SH	
使用庫内温度		+15℃~+3℃	+3℃~-20℃	+15℃~+3℃	+3℃~-20℃	+15℃~+3℃	+3℃~-20℃	
冷却器	仕 様	φ9.53CuT 6列×8段×990EL		φ9.53CuT 6列×8段×1300EL		φ9.53CuT 6列×8段×1600E		
	フィンピッチ	4.23mm						
	外表面伝熱面積	12.4 m ²		16.4 m ²		20.2 m ²		
電 源		3相 200V 50/60Hz						
送風機	仕 様	φ250 4P 12W 2台		φ250 4P 12W 3台		φ250 4P 12W 4台		
	風 量	30/35 m ³ /min		34/40 m ³ /min		48/56 m ³ /min		
	入 力	76/90 W		114/135 W		152/180 W		
除 霜	除霜方式	オフサイクル	ヒーター	オフサイクル	ヒーター	オフサイクル	ヒーター	
	デフロストヒーター	-	1.41 kW	-	1.5 kW	-	1.5 kW	
	ドレンパンヒーター	-	0.2 kW	-	0.25 kW	-	0.25 kW	
	電装箱ヒーター	8 W						
電気特性	運 転	消費電力	0.09/0.10 kW		0.12/0.14 kW		0.16/0.19 kW	
		運転電流	0.38/0.42 A		0.38/0.42 A		0.56/0.61 A	
	除 霜	消費電力	0.09/0.10 kW	1.61/1.61 kW	0.12/0.14 kW	1.75/1.75 kW	0.16/0.19 kW	1.75/1.75 kW
		運転電流	0.38/0.42 A	5.0/5.0 A	0.38/0.42 A	5.5/5.5 A	0.56/0.61 A	5.5/5.5 A
キャビネット		SUS430						
概算重量		20 kg		27 kg		33 kg		
適用冷凍機		0.75~1.5 kW		1.1~2.2 kW		1.5~3.0 kW		
冷凍能力	TD 5℃	1520/1630 W		1800/1940 W		2110/2280 W		
	TD 7℃	2440/2630 W		2930/3160 W		3480/3750 W		
	TD10℃	3830/4120 W		4510/4870 W		5280/5690 W		

SG-04RC



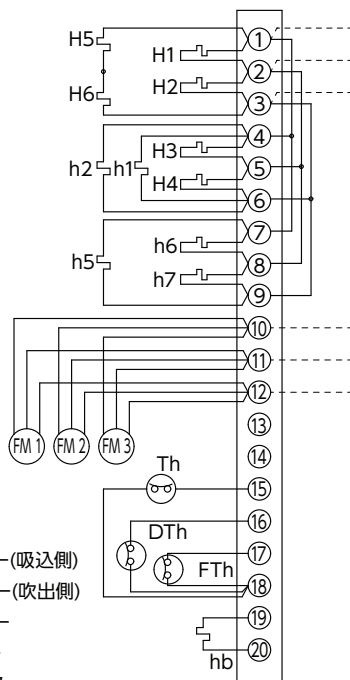
Th: 過熱防止器
 FTh: ファン遅延サーモ
 DTh: デフロスト終了サーモ
 H1~H2: デフロストヒーター(吸込側)
 H3~H4: デフロストヒーター(吹出側)
 H5~H6: コイル下部ヒーター
 h1~h2: ドレンパンヒーター
 h5: ファンガードヒーター
 hb: ボックスヒーター
 FM1: ファンモーター

SG-05RC



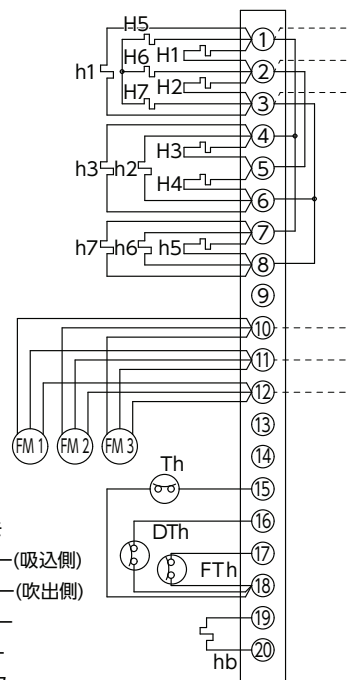
Th: 過熱防止器
 FTh: ファン遅延サーモ
 DTh: デフロスト終了サーモ
 H1~H2: デフロストヒーター(吸込側)
 H3~H4: デフロストヒーター(吹出側)
 H5~H6: コイル下部ヒーター
 h1~h2: ドレンパンヒーター
 h5~h6: ファンガードヒーター
 hb: ボックスヒーター

SG-10RC



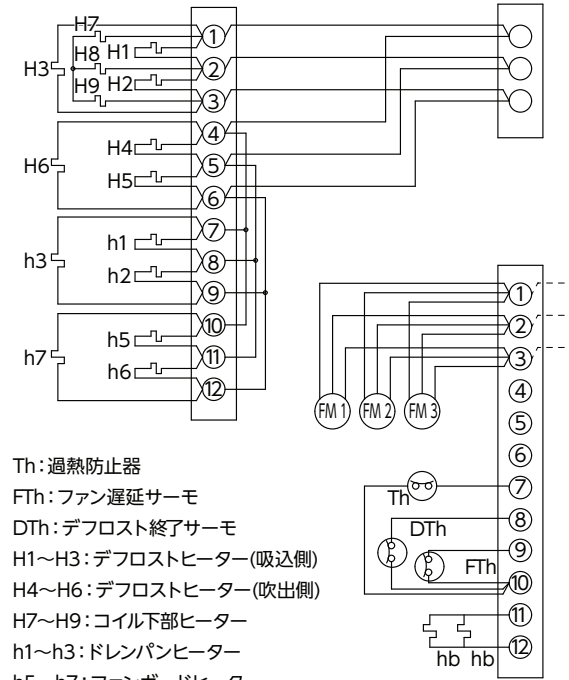
Th: 過熱防止器
 FTh: ファン遅延サーモ
 DTh: デフロスト終了サーモ
 H1~H2: デフロストヒーター(吸込側)
 H3~H4: デフロストヒーター(吹出側)
 H5~H6: コイル下部ヒーター
 h1~h2: ドレンパンヒーター
 h5~h7: ファンガードヒーター
 hb: ボックスヒーター
 FM1~FM3: ファンモーター

SG-15RC



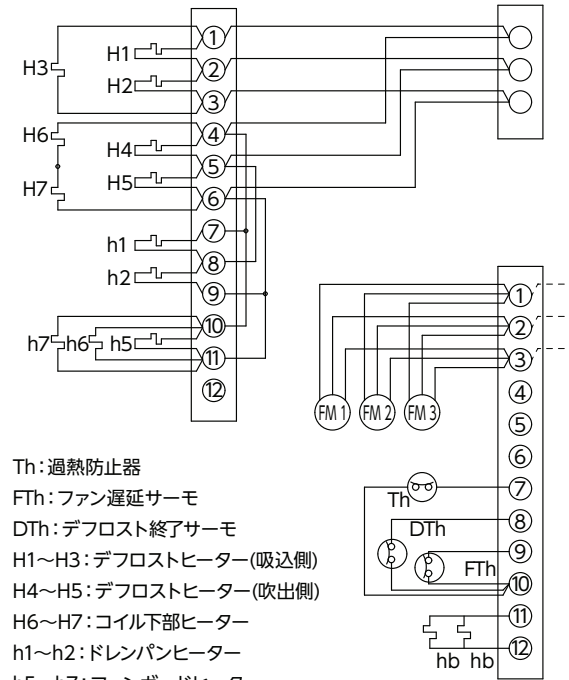
Th: 過熱防止器
 FTh: ファン遅延サーモ
 DTh: デフロスト終了サーモ
 H1~H2: デフロストヒーター(吸込側)
 H3~H4: デフロストヒーター(吹出側)
 H5~H7: コイル下部ヒーター
 h1~h2: ドレンパンヒーター
 h5~h7: ファンガードヒーター
 hb: ボックスヒーター
 FM1~FM3: ファンモーター

SG-20RC



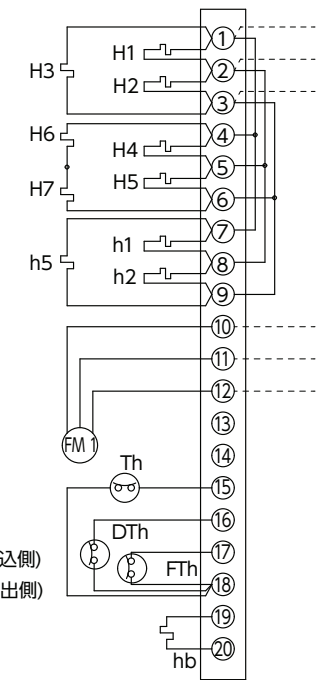
Th: 過熱防止器
 FTh: ファン遅延サーモ
 DTh: デフロスト終了サーモ
 H1~H3: デフロストヒーター(吸込側)
 H4~H6: デフロストヒーター(吹出側)
 H7~H9: コイル下部ヒーター
 h1~h3: ドレンパンヒーター
 h5~h7: ファンガードヒーター
 hb: ボックスヒーター
 FM1~FM3: ファンモーター

SG-15RF



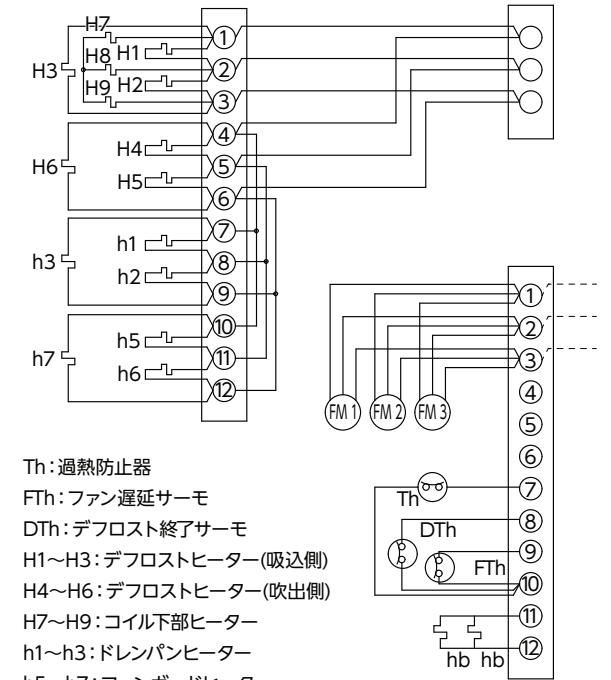
Th: 過熱防止器
 FTh: ファン遅延サーモ
 DTh: デフロスト終了サーモ
 H1~H3: デフロストヒーター(吸込側)
 H4~H5: デフロストヒーター(吹出側)
 H6~H7: コイル下部ヒーター
 h1~h2: ドレンパンヒーター
 h5~h7: ファンガードヒーター
 hb: ボックスヒーター
 FM1~FM3: ファンモーター

SG-05RF



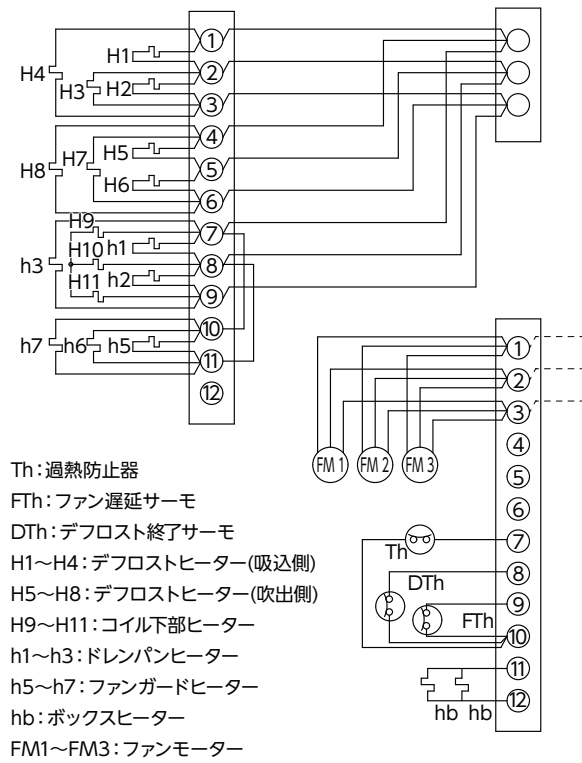
Th: 過熱防止器
 FTh: ファン遅延サーモ
 DTh: デフロスト終了サーモ
 H1~H3: デフロストヒーター(吸込側)
 H4~H5: デフロストヒーター(吹出側)
 H6~H7: コイル下部ヒーター
 h1~h2: ドレンパンヒーター
 h5: ファンガードヒーター
 hb: ボックスヒーター
 FM1: ファンモーター

SG-20RF

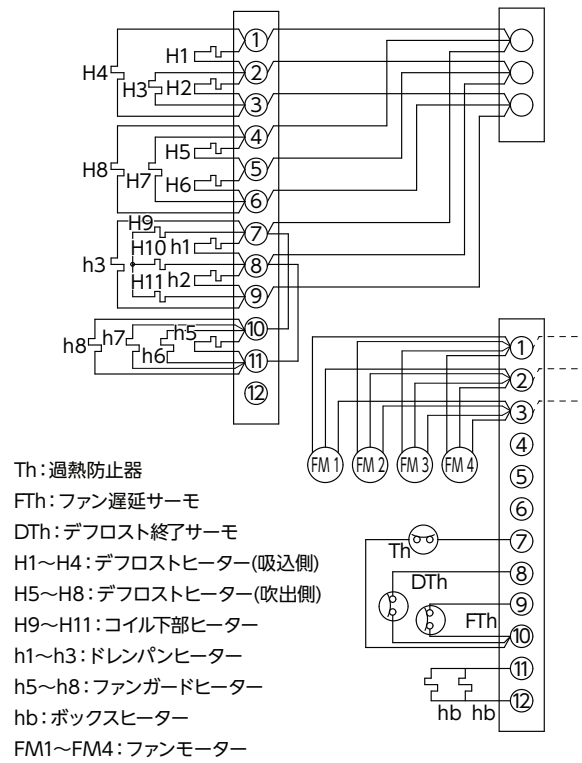


Th: 過熱防止器
 FTh: ファン遅延サーモ
 DTh: デフロスト終了サーモ
 H1~H3: デフロストヒーター(吸込側)
 H4~H6: デフロストヒーター(吹出側)
 H7~H9: コイル下部ヒーター
 h1~h3: ドレンパンヒーター
 h5~h7: ファンガードヒーター
 hb: ボックスヒーター
 FM1~FM3: ファンモーター

SG-25RF

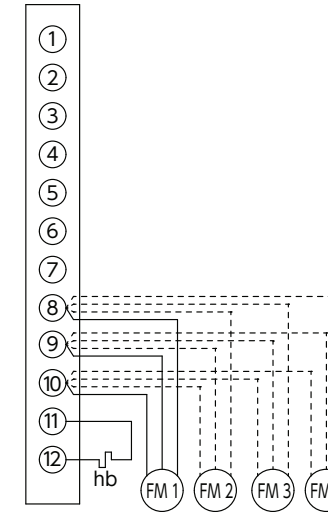


SG-30RF



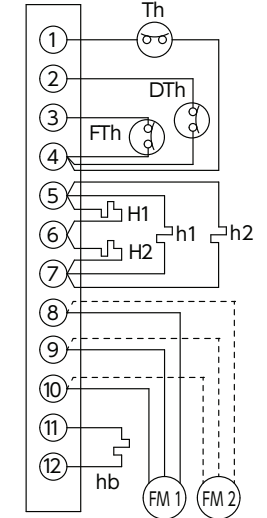
SG-300HA
 SG-500HA
 SG-800HA
 SG-1000HA
 SG-1500HA
 SG-2000HA

hb: ボックスヒーター
 FM1~4: ファンモーター



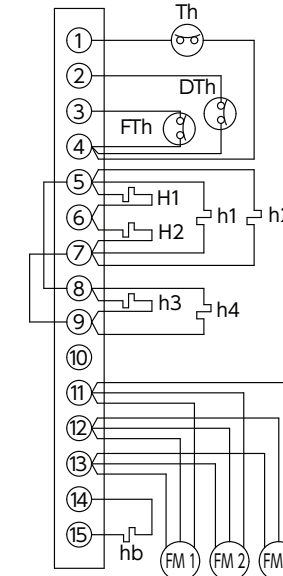
SG-300HM
 SG-300HL
 SG-500HM
 SG-500HL

Th: 過熱防止器
 FTh: ファン遅延サーモ (HLのみ使用)
 DTh: デフロスト終了サーモ (HLのみ使用)
 H1~2: デフロストヒーター
 h1~2: ドレンパンヒーター
 hb: ボックスヒーター
 FM1~2: ファンモーター



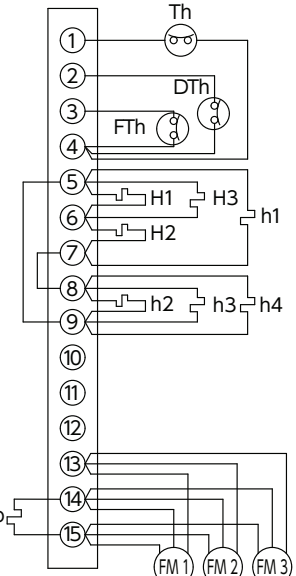
SG-800HM
 SG-800HL

Th: 過熱防止器
 FTh: ファン遅延サーモ (HLのみ使用)
 DTh: デフロスト終了サーモ (HLのみ使用)
 H1~2: デフロストヒーター
 h1~4: ドレンパンヒーター
 hb: ボックスヒーター
 FM1~3: ファンモーター



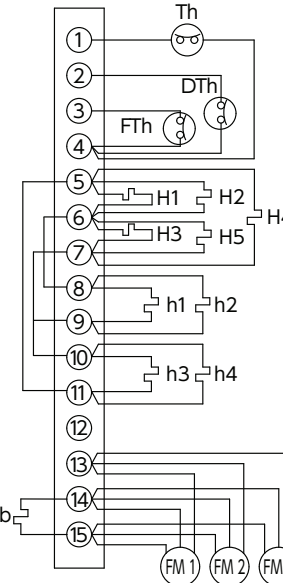
SG-1000HM
 SG-1000HL

Th: 過熱防止器
 FTh: ファン遅延サーモ (HLのみ使用)
 DTh: デフロスト終了サーモ (HLのみ使用)
 H1~2: デフロストヒーター
 H3: 中管板ヒーター
 h1~4: ドレンパンヒーター
 hb: ボックスヒーター
 FM1~3: ファンモーター



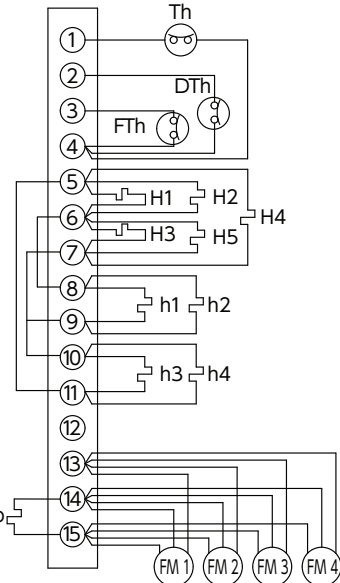
SG-1500HM
 SG-1500HL

Th: 過熱防止器
 FTh: ファン遅延サーモ (HLのみ使用)
 DTh: デフロスト終了サーモ (HLのみ使用)
 H1~4: デフロストヒーター
 H5: 中管板ヒーター
 h1~4: ドレンパンヒーター
 hb: ボックスヒーター
 FM1~3: ファンモーター

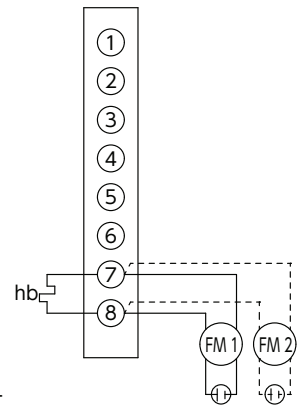


SG-2000HM
 SG-2000HL

Th: 過熱防止器
 FTh: ファン遅延サーモ (HLのみ使用)
 DTh: デフロスト終了サーモ (HLのみ使用)
 H1~4: デフロストヒーター
 H5: 中管板ヒーター
 h1~4: ドレンパンヒーター
 hb: ボックスヒーター
 FM1~4: ファンモーター

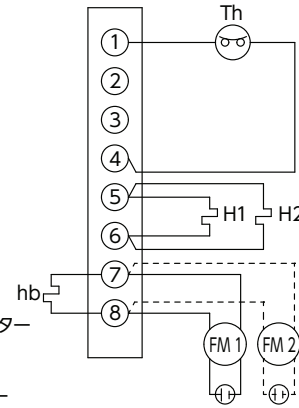


SG-602SA
SG-752SA
SG-1102SA



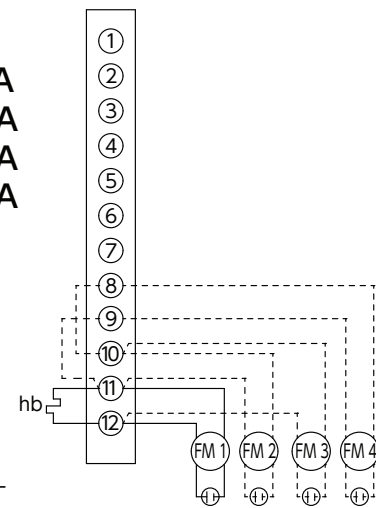
hb: ボックスヒーター
FM1~2: ファンモーター

SG-602SH
SG-752SH
SG-1102SH



Th: 過熱防止器
H1,H2: デフロストヒーター
hb: ボックスヒーター
FM1~2: ファンモーター

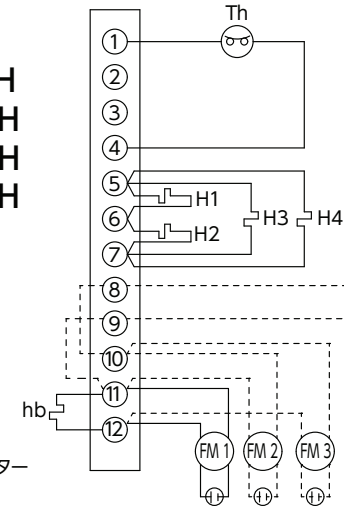
SG-1502SA
SG-2000SA
SG-3000SA



SG-2000BLA
SG-4000BLA
SG-6000BLA
SG-8000BLA

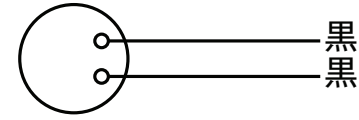
hb: ボックスヒーター
FM1~4: ファンモーター

SG-1502SH
SG-2000SH
SG-3000SH



Th: 過熱防止器
H1~4: デフロストヒーター
hb: ボックスヒーター
FM1~4: ファンモーター

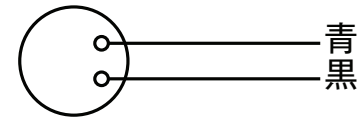
過熱防止器 (Th)



温度設定
+32°C±5°C 上昇時 OFF
(+12°C±5°C 下降時 ON)

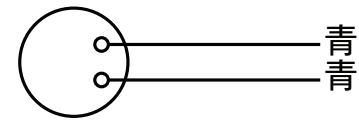
ファン遅延サーモ (FTh)

・低温用 (室内温度-11°C以下)



温度設定
-5°C±3°C 下降時 ON
(+10°C±3°C 上昇時 OFF)

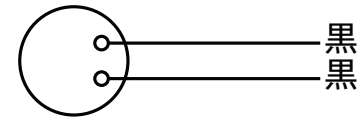
・中温用 (室内温度-10°C以上)



温度設定
+2°C±3°C 下降時 ON
(+12°C±3°C 上昇時 OFF)

デフロスト終了サーモ (DTh)

・低温、中温兼用



温度設定
+18°C±3°C 上昇時 ON
(+3°C±3°C 下降時 OFF)

使用状況によりデフロスト終了のタイミングがあわない場合があります。
その場合は可変サーモに交換して下さい。

三点サーモ (ファン遅延、デフロスト終了兼用: 1992年頃 生産終了) より、
二点サーモ2ヶ (ファン遅延サーモ、デフロスト終了サーモ) への変更。

