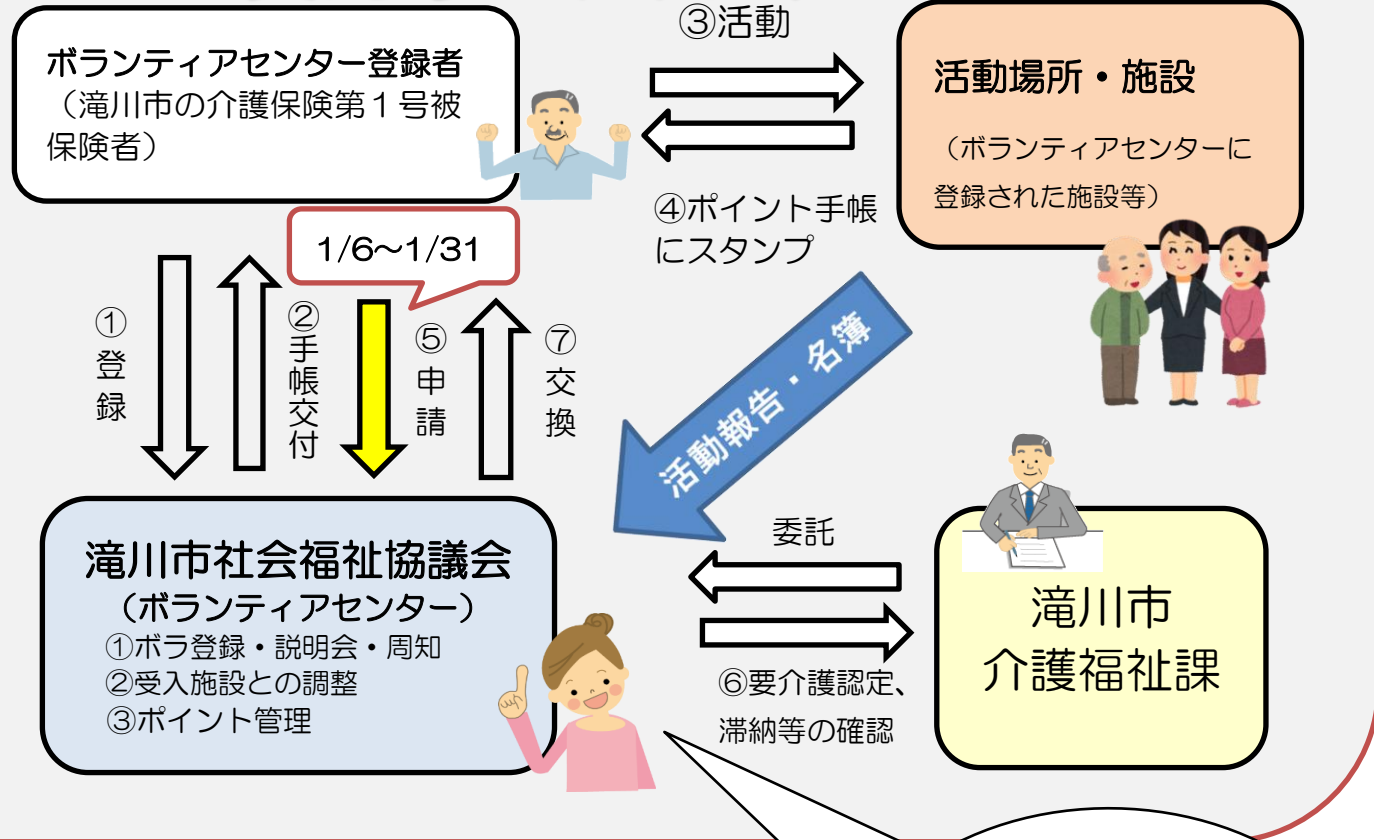
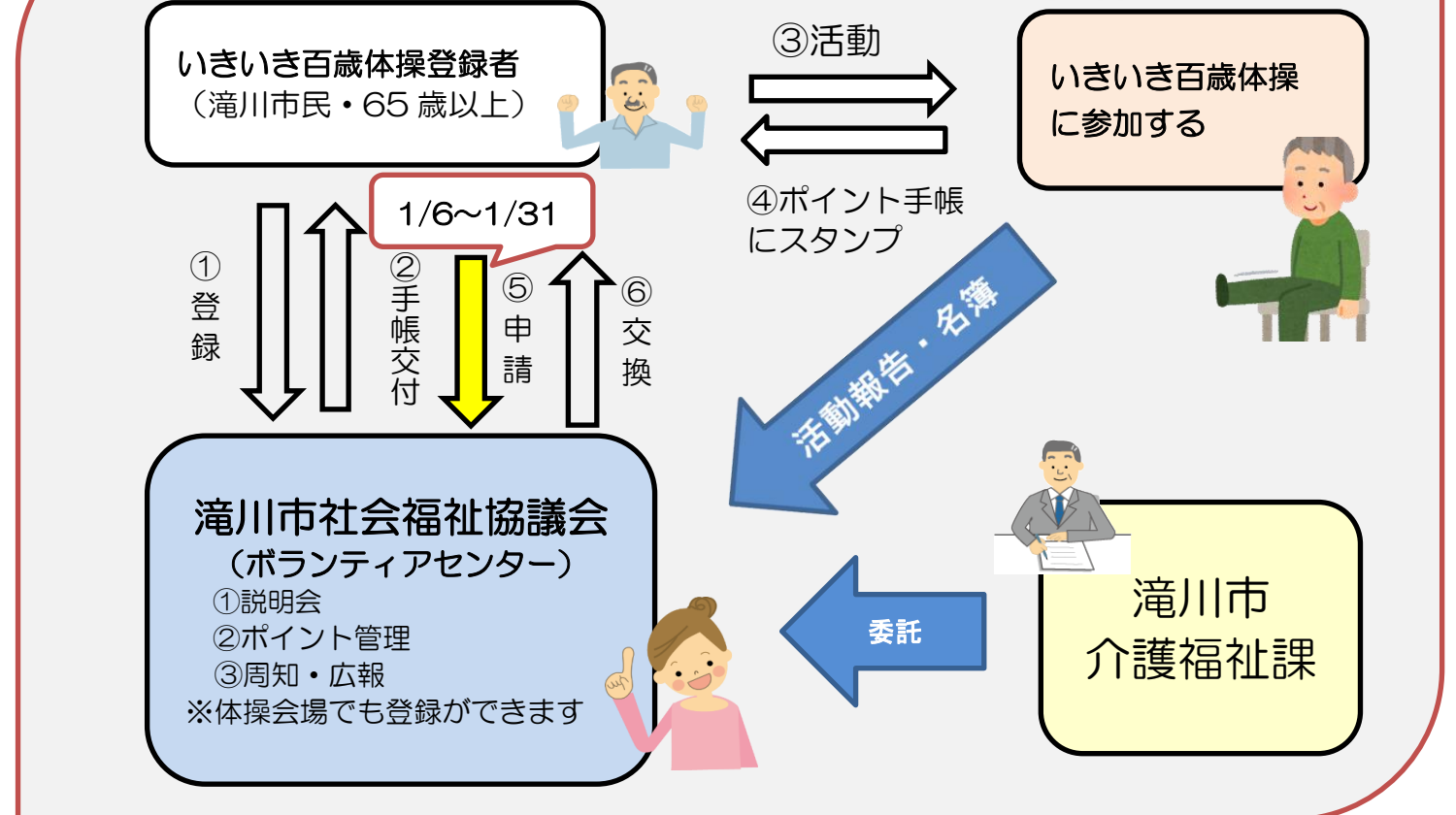


支えあい・いきいきポイントの交換申請は2020年1月6日（月）～1月31日（金）までとなります。お手元にある手帳を持って滝川市ボランティアセンターへ。

支えあいポイントの概要



いきいきポイントの概要



○ポイントに応じた金額

ポイント	活動評価
10～19	1,000円相当
20～29	2,000円相当
30～39	3,000円相当
40～49	4,000円相当
50以上	5,000円相当

登録の際は、ボランティア保険の加入をお勧めします。
(他の団体ですでに加入済みの場合は不要です)

- 複数の会場に参加する場合、同日でなければ、押すことができます。
- ポイントに応じた金額 20ポイントから交換可能
20～39ポイント 500円分
40ポイント以上 1,000円分

○支えあい手帳もいきいき手帳も両方にスタンプを押すことはできますが、交換はどちらか一つの手帳になります。

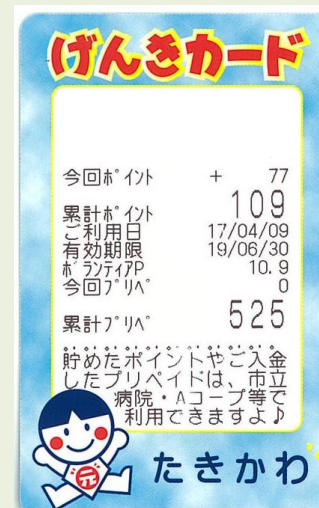
○交換内容

- げんきカードポイント
- 図書カード
- QUO(クオ)カード
- 社会福祉協議会への寄付
※いずれか一つ選べます。
(④を選択した場合のみ、他の方法も選択可。)
(例) 40ポイント貯まっている
→社協への寄付に1,000円相当分
残り3,000円相当分は元気カードポイント

げんきカードについて

- ・加盟店でのお買い物110円で1ポイント貯まり、1ポイント=1円で買い物等に利用できる。
- ・プリペイドカードとして、あらかじめ入金もできる。
- ・加盟店 市内57カ所(H28現在)

※カード作成 げんきカード会事務局



○交換内容

- げんきカードポイント
- 図書カード
- QUO(クオ)カード
- 社会福祉協議会への寄付
※いずれか一つ選べます。
(④を選択した場合のみ、他の方法も選択可。)
(例) 40ポイント貯まっている
→社協への寄付に500円相当分
残り500円相当分は図書カード