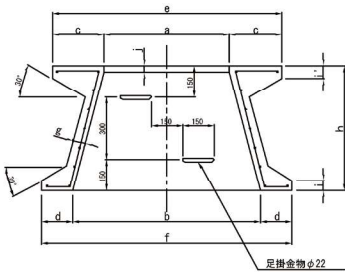
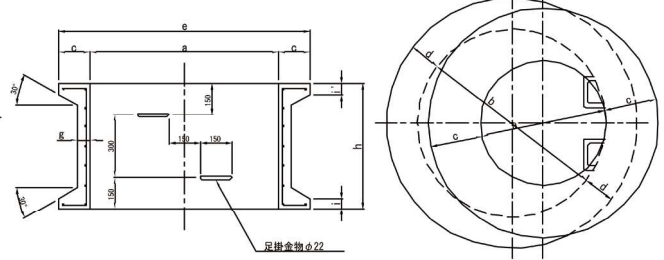


# 下水道用マンホール側塊

斜壁(例600C)



直壁(例900B)



単位mm

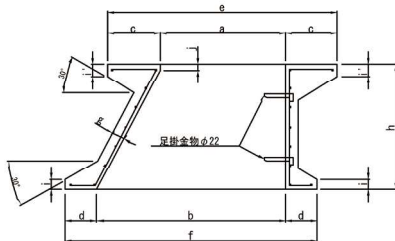
種類	呼び名	寸法											配筋				参考重量 (kg)	
		a	b	c	d	e	f	g	g'	h	i	i'	j	らせん鉄筋 径	鉄筋 巻数(回)	縦鉄筋 径		鉄筋 本数(本)
斜壁	600A	600	900	250	150	1100	1200	60	60	300	50	60	30	6	6	6	20	330
	600B	600	900	250	150	1100	1200	60	60	450	50	60	30	6	8	6	20	375
	600C	600	900	250	150	1100	1200	60	60	600	50	60	30	6	10	6	30	450
	600D	600	1200	250	150	1100	1200	90	70	600	50	60	30	6	12	6	36	620
直壁	900A	900	—	150	—	1200	—	60	—	300	50	50	—	5	6	5	20	244
	900B	900	—	150	—	1200	—	60	—	600	50	50	—	5	9	5	20	374
	1200A	1200	—	150	—	1500	—	70	—	300	50	50	—	5	6	5	28	326
	1200B	1200	—	150	—	1500	—	70	—	600	50	50	—	5	9	5	28	527
	1500A	1500	—	150	—	1800	—	80	—	300	50	50	—	5	6	5	36	414
	1500B	1500	—	150	—	1800	—	80	—	600	50	50	—	5	9	5	36	700

( )は600A、600D

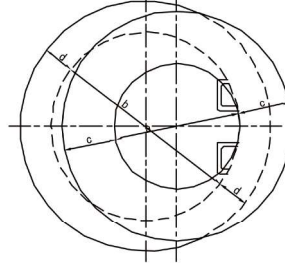
※足掛金物はタグタイル製

# 下水道用マンホール側塊 (片面斜壁)

断面図



平面図

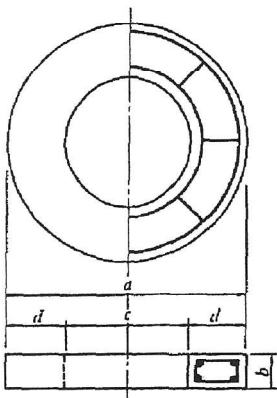


■寸法表

単位mm

呼び名	寸法											配筋				参考重量 (kg)	
	a	b	c	d	e	f	g	g'	h	i	i'	j	らせん鉄筋 径	鉄筋 巻数(回)	縦鉄筋 径		鉄筋 本数(本)
600C	600	900	250	150	1100	1200	60	60	600	50	60	30	6	10	6	30	450
600D	600	1200	250	150	1100	1500	90	70	600	50	60	30	6	12	6	36	620

# 下水道用マンホール調整用ブロック



調整ブロック

単位mm

呼び名	寸法				配筋				参考重量 (kg)
	a	b	c	d	輪線 径	鉄筋 巻数(回)	縦鉄筋 径	鉄筋 巻数(回)	
1号	φ1100	100	φ600	250	5	4	5	8	160
2号	φ1100	150	φ600	250	5	4	5	8	238
3号	φ1100	200	φ600	250	5	4	5	8	320

当社製造品○印