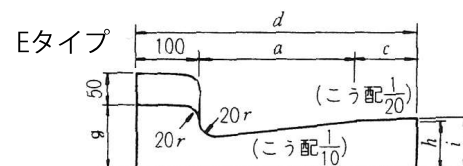
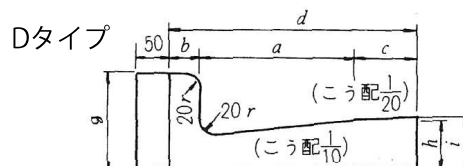
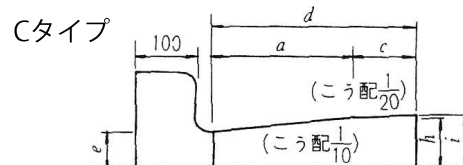
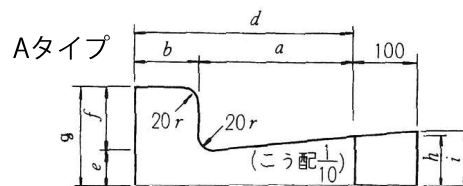
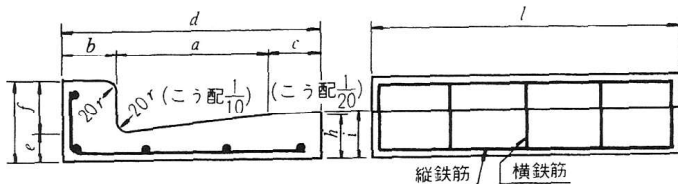


# 道路用鉄筋コンクリートL型側溝 JIS A 5372

道路用鉄筋コンクリートL型側溝



単位mm

種類	呼び名	寸法										鉄筋				参考重量 (kg)	
		a	b	c	d	e	f	g	h	i	l	縦鉄筋		横鉄筋			
												径	数量(本)	径	数量(本)		
1種	250A	250	100	—	350	55	100	155	80	—	600	4	4	4	5	44	○
	250B	250	100	100	450	55	100	155	80	85	600	4	5	4	5	56	○
	250D※	250	50	100	400	55	100	155	80	85	600	4	5	4	5	47	○
	250E※	250	100	100	450	55	50	105	80	85	600	4	5	4	5	51	○
	300A※	300	100	—	400	55	100	155	85	—	600	4	4	4	6	45	○
	300	300	100	100	500	55	100	155	85	90	600	4	5	4	6	62	○
	300D※	300	50	100	450	55	100	155	85	90	600	4	5	4	6	54	○
	300E※	300	100	100	500	55	50	105	85	90	600	4	5	4	6	58	○
	350A※	350	100	—	450	55	100	155	90	—	600	4	4	6	5	59	○
	350	350	100	100	550	55	100	155	90	95	600	4	5	6	5	69	○
	350D※	350	50	100	500	55	100	155	90	95	600	4	5	6	5	61	○
	350E	350	100	100	550	55	50	105	90	95	600	4	5	6	5	65	○

※印、図面参照 (異系製品)

㊦呼びのうち、

AはL形の排水面の勾配1/20の箇所Cを削除したもの。

Bは従来一般に用いられているもの。

CはL形の頭部bを全部削除したもの。

DはL形の頭部bの1/2を削除したもの。

EはL形の頭部の1/2を削除したもの。

なお、※印はJIS規格外品である。Eタイプは歩行者用もあります。DEタイプもあります。

当社製造品○印