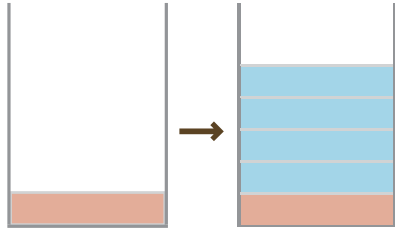
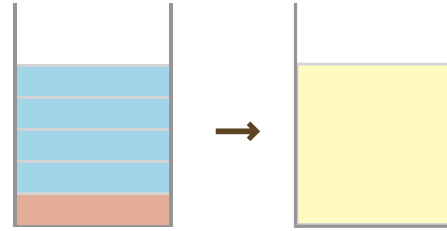


①混合

SMD-70(原液) : 水 = 1 : 4 (5倍希釈)



②攪拌



③塗布

スプレー噴霧
(市販の噴霧器を使用できます)



* 混合容器に、SMD-70(原液)→水の順で入れます。

* SMD-70と水が分離しましたら、再度攪拌してください。

* モップ、ローラーでも塗布できます。
* 塗布後、水は速やかに蒸発しますので、塗布面には極めて良好な被膜が維持されます。

使用要項

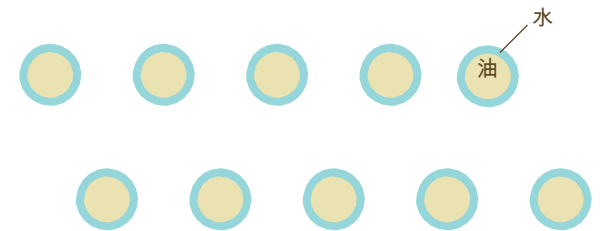


(1) 手動噴霧器



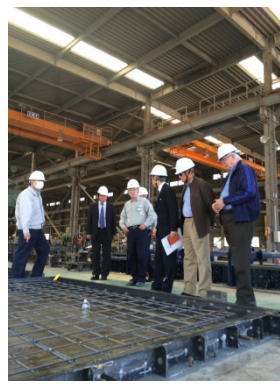
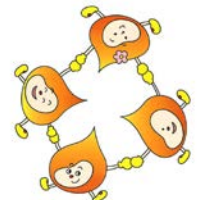
(2) エマルジョンマシン

エマルジョンのイメージ



水が油分を包み込むため、

1. スムーズな噴霧
2. 塗布後、水分のみ蒸発
3. 均一で良好な被膜形成が可能



・本製品・希釈液は時間がたつと分離し、水の層ができます。長時間放置しますとその水により希釈液にカビ等が発生する場合があります。特に夏場等の高温環境では希釈後、なるべく早く塗布して下さい。これは本製品の環境性能(生分解性)が優れている証拠でもあります。