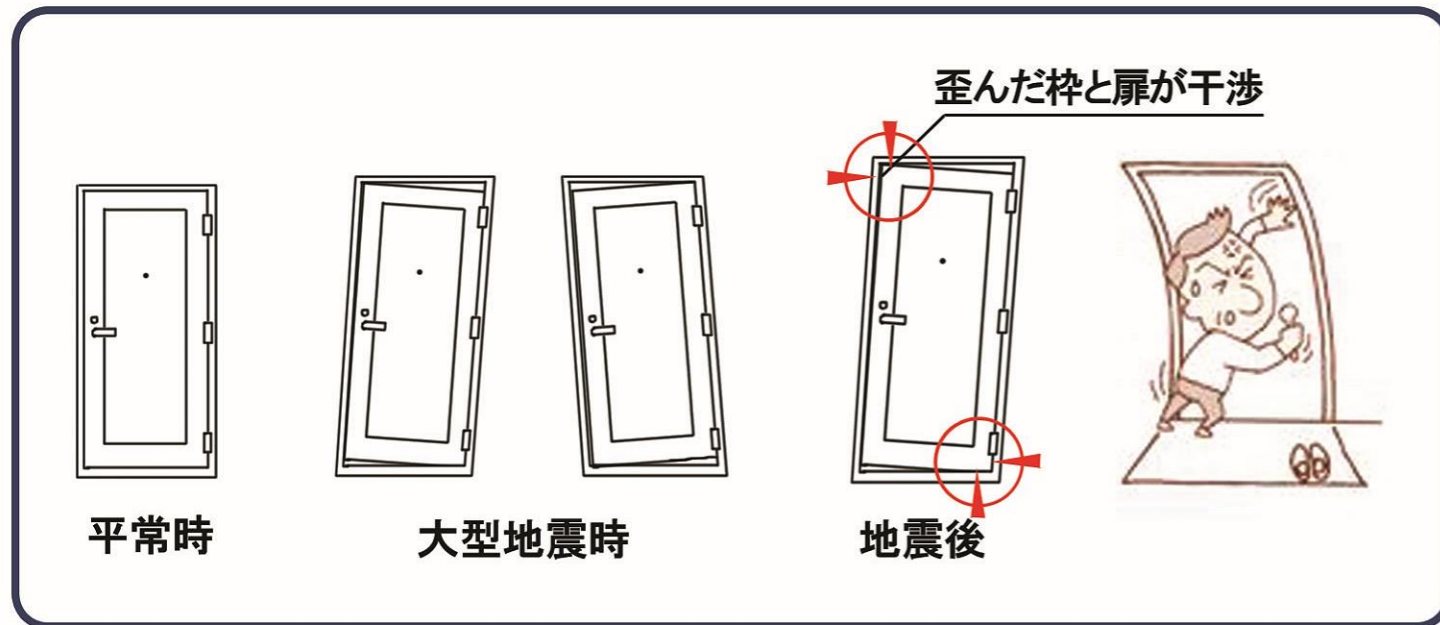
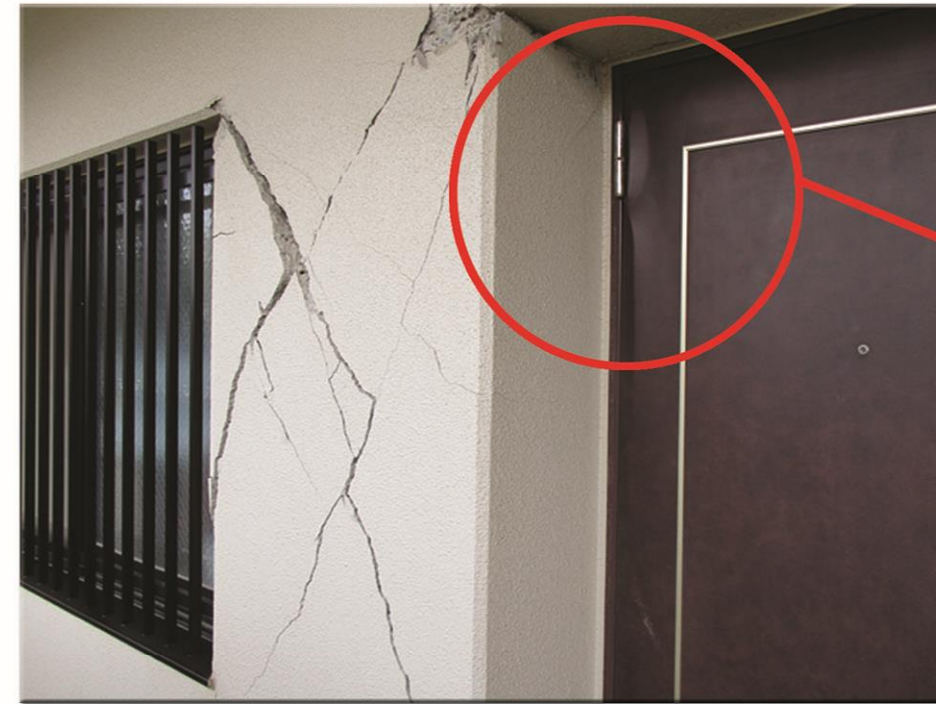
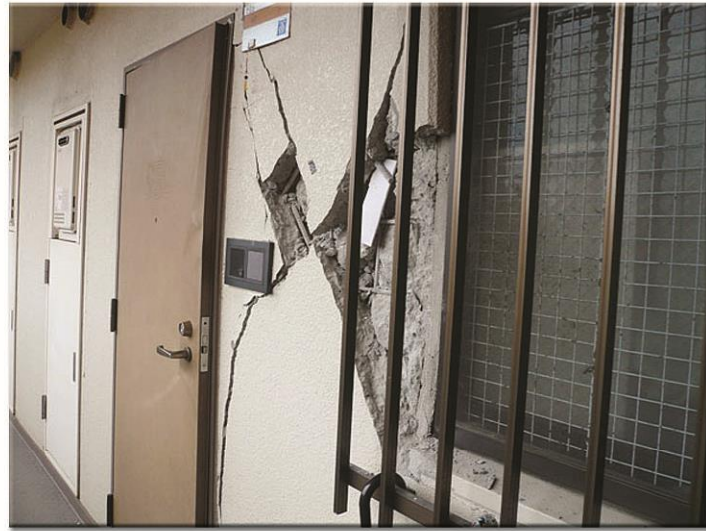


熊本地震画像・マンションの玄関ドア

集合住宅における玄関ドア周りの歪みが原因で、玄関扉が開かないということが、今回の熊本地震でも多く発生することになってしまいました。ドア開放は出来ても戸締りが出来ませんでした。地震を通じてドアが開閉しやすくして戸締り出来る様にとの声が多数あり、新対震ドアの開発が急務であると痛感しました。

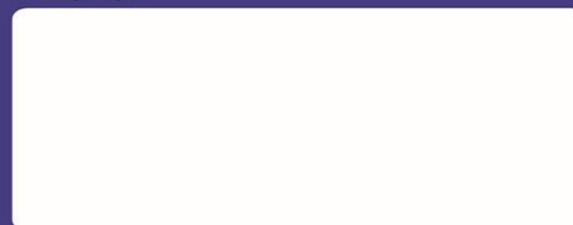


= 地震対策用新対震ドア =
 バタフライ工法【究極】で
 対震リノベーションドアを
 実現!!

 **Kindex** 【設計・施工・販売】

株式会社 キンデックス建材
<http://www.kindex.co.jp/>

取扱店



〒841-0201 佐賀県三養基郡基山町大字小倉 522 TEL 0942-81-7120 FAX 0942-81-7230

 **Kindex**