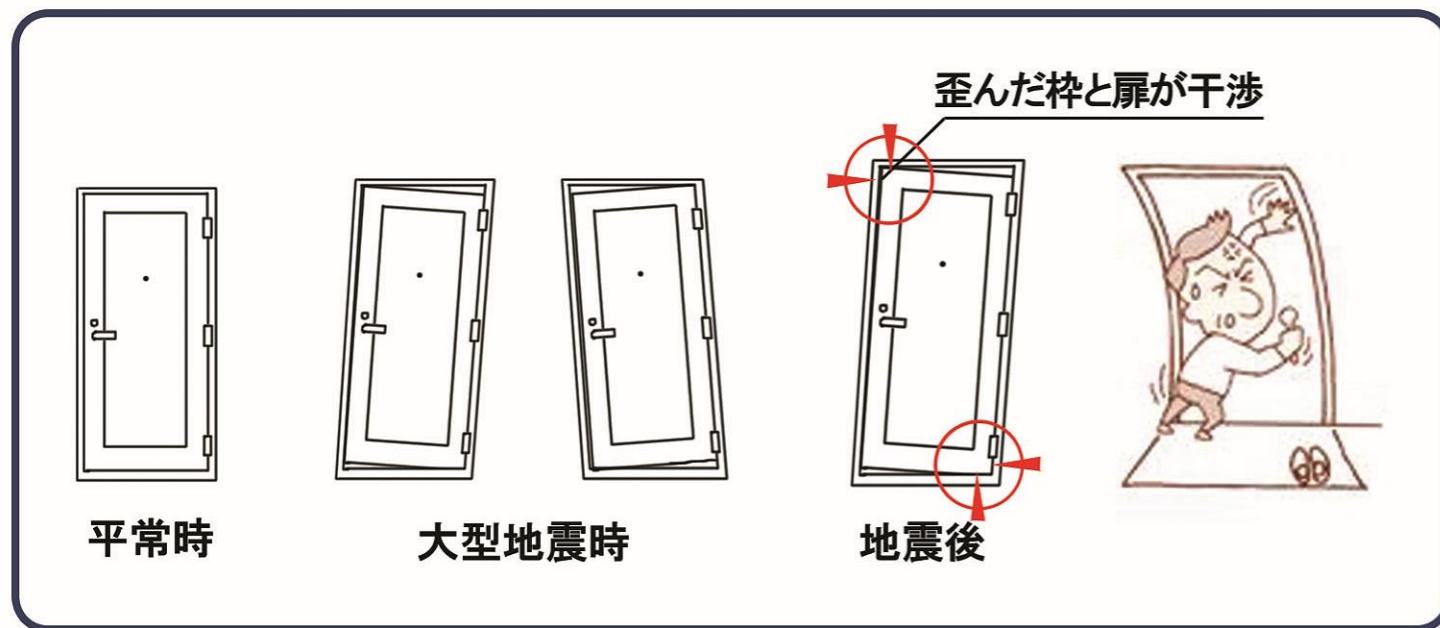
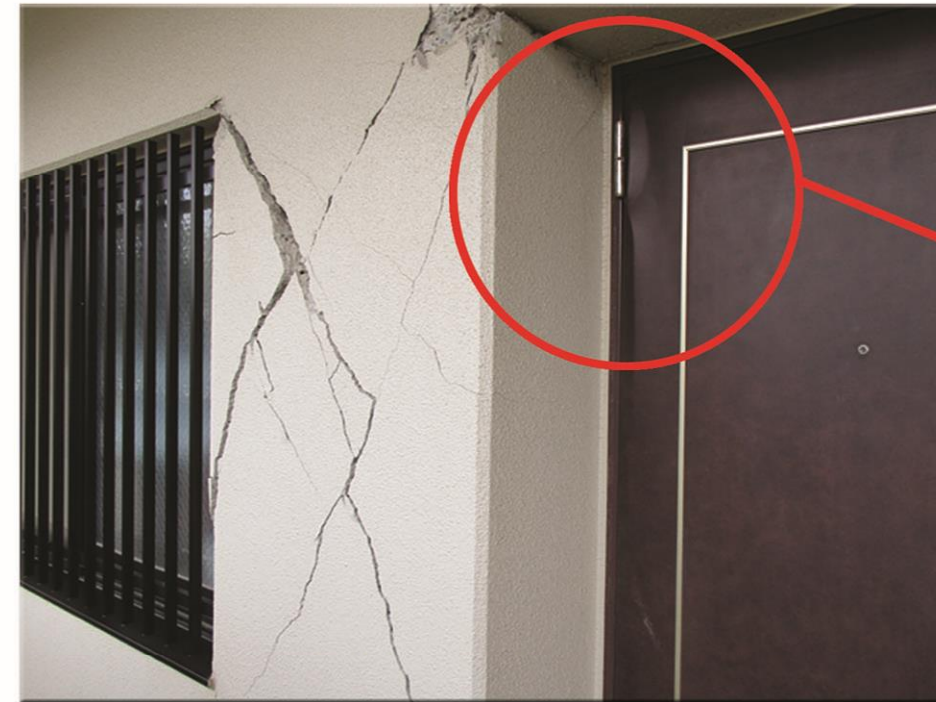
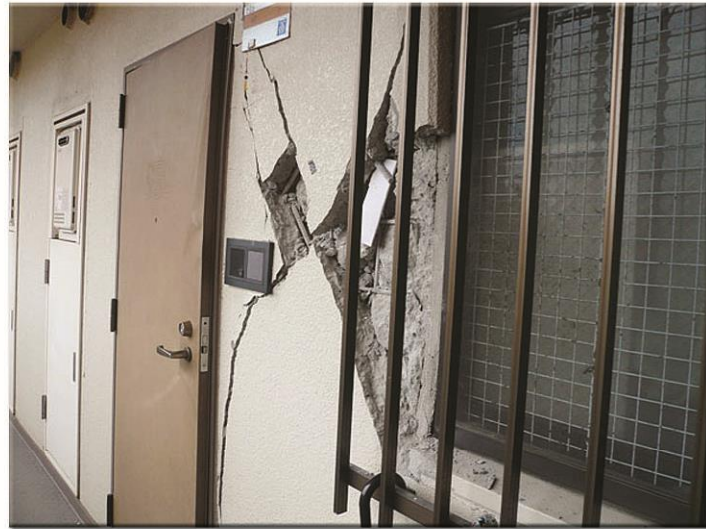


# 熊本地震画像・マンションの玄関ドア

集合住宅における玄関ドア周りの歪みが原因で、玄関扉が開かないということが、今回の熊本地震でも多く発生することになってしまいました。ドア開放は出来ても戸締りが出来ませんでした。地震を通じてドアが開閉しやすくして戸締り出来る様にとの声が多数あり、新対震ドアの開発が急務であると痛感しました。



= 地震対策用新対震ドア =  
 バタフライ工法【究極】で  
 対震リノベーションドアを  
 実現!!

 **Kindex** 【設計・施工・販売】

株式会社 キンデックス建材  
<http://www.kindex.co.jp/>

取扱店



〒841-0201 佐賀県三養基郡基山町大字小倉 522 TEL 0942-81-7120 FAX 0942-81-7230

 **Kindex**

# 「熊本震災から学んだ財産を保全するマンション用玄関ドア」

熊本震災の教訓で集合住宅用玄関ドアの開放、開閉戸締り、リユース（再利用）の重要性を再認識しました。

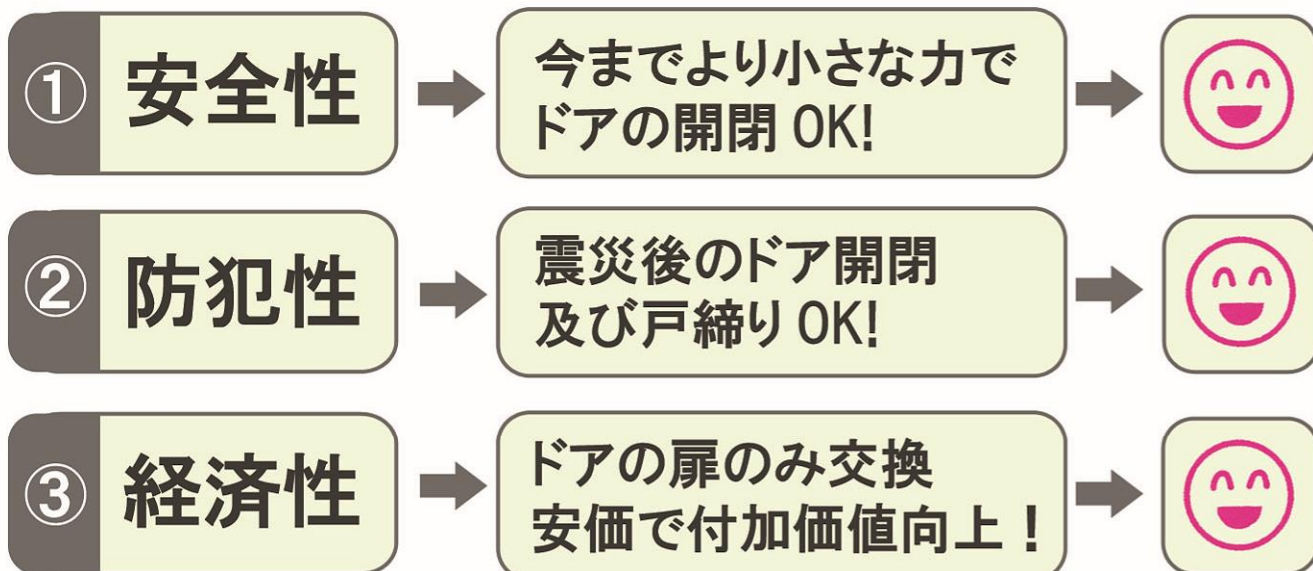
業界初の対震改修ドア、**バタフライ工法【究極】**の改修方法は、枠はそのまま残し扉本体のみの取替えで、震災前・震災後の枠変形も6つの三次元調整（**上下、左右、出入り**）機能付でドアを開放、開閉、リユース（再使用）しやすくしました。

バタフライ工法【究極】は、理想の3つのスマイル評価で地震対策！

リユース特別仕様＜ドアの再使用＞

ドア枠を残し扉本体のみの取替えだけで高品質、安全性、耐久性のあるドアを実現！

理想の対震ドア 3つのスマイル評価とは！



バタフライ工法【究極】は6つの機能のある対震ドア

