

ホピ園

特別養護老人ホーム ホピ園 〈定員60名〉

いつも介護が必要で自宅では介護ができない方が対象の施設です。介護保険の要介護認定を受けられた方で、食事・排泄・寝起き等、日常生活の大半にお世話が必要な方にご入居いただいて日々の生活のお手伝いをいたします。

※当施設は医療施設ではありませんので、特別な治療が必要な方はご利用できない場合があります。

お申し込みは… 直接当施設にお申し込みください。まずはお電話にてご予約をお願いいたします。

利用料は… 介護保険自己負担金と食費および居住費をご負担いただきます。また、個人的に使用するもの等については実費となります。

指定短期入所生活介護 ホピ園 (ショートステイ) 〈定員10名〉

ご家族の方が、介護疲れや病気その他の理由で一時的に介護が出来なくなられたとき、ご家族に代わって、当施設でお世話をさせていただきます。また、ご利用時の送迎サービスも実施しております。

お申し込みは… ご担当の介護支援専門員(ケアマネジャー)にご相談ください。

利用料は… 介護保険自己負担金と食費および滞在費をご負担いただきます。また、個人的に使用するもの等については実費となります。

居宅介護支援事業所 ホピ園

介護を必要とする方が住み慣れたご自宅での生活を続けられるよう、ご利用者様、ご家族様の希望を尊重し、心身の状態やご家庭の状況を考慮しながら適切なサービスが利用できるよう支援する相談窓口です。

介護に関するお悩みや、ご相談、介護の予防等、お気軽にご相談ください。

ケアハウス ユービ荘 〈定員15名〉

ケアハウスは、60歳以上で、身の回りのことがご自分でおできになる方のための施設です。個室と二人部屋をご用意してあります。お食事とお風呂、生活相談などのサービスがうけられます。プライベートの部分と、共用の部分とははっきり分かれ、無理なく自然な形でお暮らしいただけます。また、緊急の場合には、ナースコールで職員と連絡がとれますので、安心して毎日をお過ごしいただけます。なお、ご入居後、認知症など常時介護が必要になりましたときには、退去していただく場合がございますので、ご了承ください。

お申し込みは… 直接ユービ荘にお問い合わせください。利用料は… 利用料はご本人の所得に応じて決まります。(利用料一ヶ月約7万~14万円程度、その他電気・水道使用量は実費負担となります。)

高齢者あんしんセンター ホピ園 (地域包括支援センター)

高齢者の抱える心配ごとや悩みごと、介護保険に関する疑問などの総合相談窓口です。相談は電話や来所に加え窓口での受付ばかりでなく、お宅へ訪問し、相談をお受けします。

お申し込みは… 直接あんしんセンターにお問い合わせください。



グループホーム乗附 〈定員9名〉

〒370-0867 群馬県高崎市乗附町1200番地1 TEL 027-395-6085 FAX 027-395-6086

明るい日の光が差し込む開放感あふれるコミュニティスペースで、ご入居されている方々とゆったりとした生活をお過ごしいただけます。



□ご利用対象者

要介護認定で要支援2、要介護1~5の認定を受けた方で症状が比較的安定し、共同生活ができる方。(要支援1の方はご利用できません。)

□ご利用料金

介護保険自己負担金、家賃と食費・光熱水費です。別に介護用品代、日常生活用品代等は実費となります。

□サービス内容

食事、排泄、入浴、着替え等の介助、機能訓練、健康管理、相談及び援助。

ケアハウス ユービ荘 〈定員15名〉

●ご利用対象者

ケアハウスは、60歳以上で、身の回りのことがご自分でおできになる方のための施設です。個室・二人部屋をご用意してあります。お食事とお風呂、生活相談などのサービスが受けられます。プライベートの部分と、共有の部分とははっきりと分かれ、無理なく自然な形でお暮しいただけます。また、緊急の場合には、ナースコールで職員と連絡がとれますので、安心して毎日をお過ごしいただけます。なお、入居後に認知症や身体機能低下による介助が常時必要となった場合、退居して頂く事がございますので、ご了承ください。居室内の家具については、カーテン・ベッド・マットレスはご準備しております。その他の家具については、ご自身でご準備して頂く必要がございます。※詳細につきまして、ケアハウス職員まで問い合わせ下さい。



●サービス内容

- ①食事サービス
管理栄養士の立てた献立による栄養バランスの良い食事を、3階の食堂にて提供しています。配膳、下膳はセルフサービスとなっています。
- ②入浴サービス
3階の共同浴室を毎日お使いいただけます。
※職員による介助はございません。
- ③相談、助言サービス
施設の職員が各種相談に応じます。
- ④緊急時の対応
緊急時には施設の職員が関係機関へ連絡等を行います。

●ご利用料金

- ・基本料金はその方の収入によって変動します。月額8万～18万円程度となっています。
- ・居室で使用する電気、水道代は実費ご負担いただきます。
- ・その他、個人的に係わる日常生活費は全て自己負担となります。

●外出について

- ・生活必需品・生活雑費等はご自身・ご家族にて購入お願いしております。また、通院に関してもご自身での通院をお願いしております。(施設からの病院指定等は行っておりません。)
- ・散歩や外出についても、感染予防に配慮いただきながら行えます。外出できる時間については、8時30分から16時30分目安でお願いしております。

特別養護老人ホーム 南八幡友の家 〈定員20名〉

〒370-1213 群馬県高崎市山名町150番地 TEL 027-395-9210 FAX 027-381-5007

●ユニット 地域密着型 特別養護老人ホーム

アットホームな雰囲気の中で、食事・排泄・寝起き等を一人ひとりの生活リズムに合わせて、心地よい生活を送っていただけます。共同生活の場もあり、ユニットごとの顔なじみ、交流を大切にしたケアでお手伝いいたします。



●ご利用対象者

高崎市在住、保険者の方で介護保険の要介護認定を受けられた方が対象です。特別な医療・治療が必要な方はご利用できない場合があります。

●ご利用料金

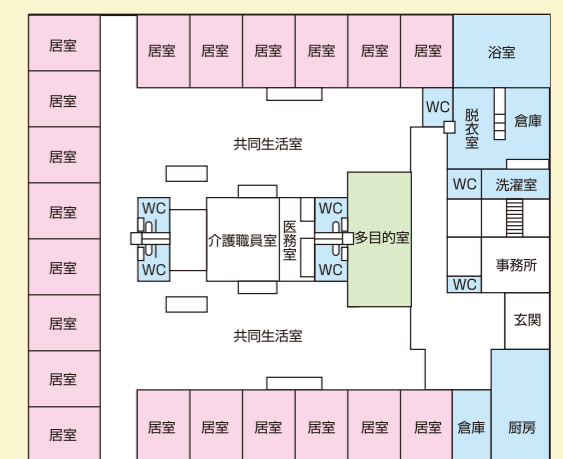
介護保険自己負担金と食費、居住費をご負担いただきます。また個人的に使用するもの等は実費になります。

全個室で個人の生活のリズムを大切にしています。テレビ全室完備しています。スタッフ一同、心を込めてお手伝いをさせていただきますので、いつでもお立ち寄りください。入居・見学のお申し込みは直接当施設へ。

ユニットケアとは・・・

家庭的な雰囲気の中で、利用者一人ひとりの個性やリズムに沿ったケアを行い、できるだけその人らしい生活が継続できるように支援するものです。高齢者は、自宅から離れると緊張や不安を抱えることがあります。ユニットケアでは一つのユニットの人数が10人程度と少なく、またユニットごとに談話スペースなどの共有部分があり家庭的でゆったりとしていますので、入居者の方にも過ごしやすい、顔見知りもでき、安心して生活することができるようになります。当施設は全室個室の2ユニット(20人)となっております。

館内ご案内図



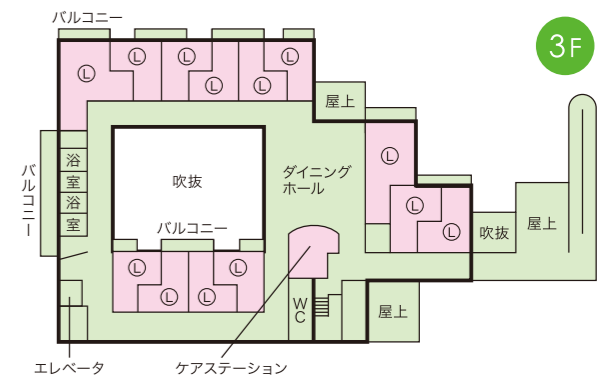
グループホーム 根小屋 〈定員9名〉

〒370-1214 群馬県高崎市根小屋町1636番地7 TEL 027-320-1051 FAX 027-320-1052

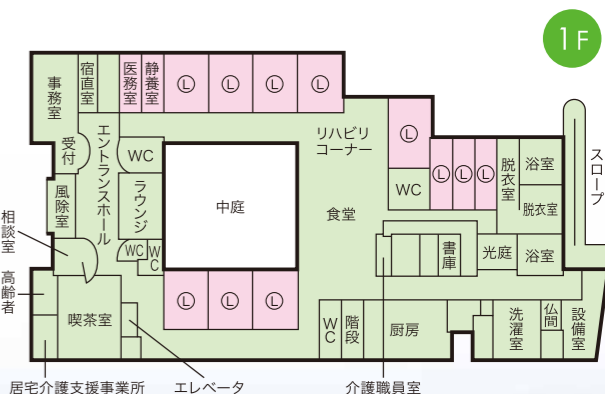
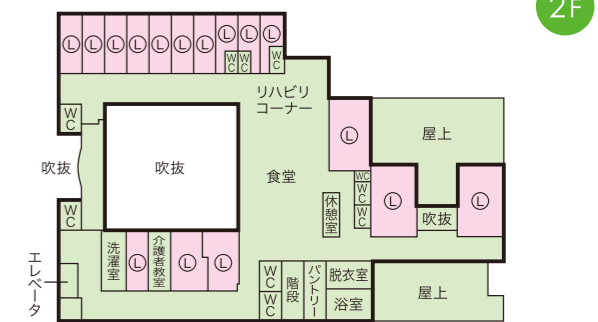
田園に囲まれたとても静かな環境の中で小鳥のさえずりとともにゆったり、のんびり快適な生活を送っていただけます。



- 敷地概要**
- 敷地面積 2,942㎡
 - 延床面積 3,662.78㎡
 - 鉄筋コンクリート造3階建

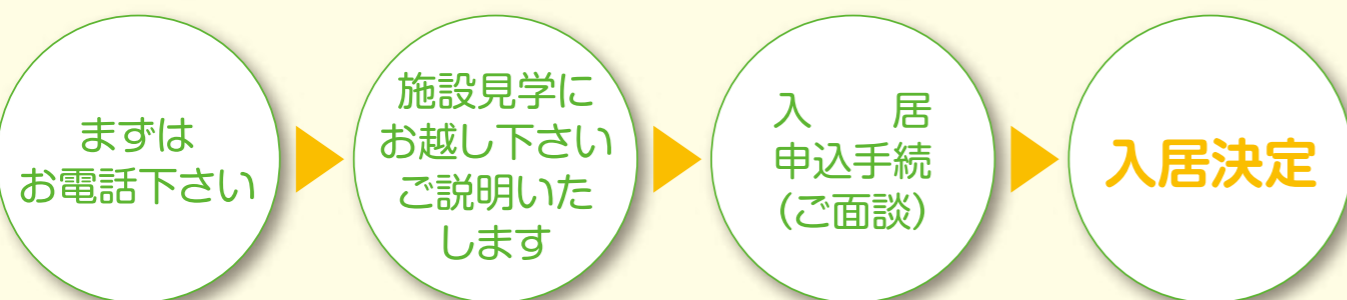


3F ケアハウス ユービ荘



1・2F 特別養護老人ホーム

グループホームのご案内



お気軽にお問い合わせください。





HOPIEN

特別養護老人ホーム ホピ園
 短期入所生活介護 ホピ園
 居宅介護支援事業所 ホピ園
 ケアハウス ユービ荘
 高齢者あんしんセンター ホピ園

〒370-0865
 群馬県高崎市寺尾町621番地1
 TEL 027-324-8844 FAX 027-324-8843



MINAMIYAWATA

特別養護老人ホーム 南八幡友の家

〒370-1213
 群馬県高崎市山名町150番地
 TEL 027-395-9210 FAX 027-381-5007

お気軽にお問い合わせください。

社会福祉法人タービュランス福祉会

〒370-0865 群馬県高崎市寺尾町621番地1 TEL.027-324-8844 FAX.027-324-8843
 E-mail hopi@xp.wind.jp URL http://turbulence.jp/



みんな明るく
 笑顔でいられるように……

私達が過ごす時間の長さや重さが違う今日を
 良い一日が終わったと思っただけで頂けるように
 その人の立場になり、想像力をもって支援します。

法人理念

特別養護老人ホーム

ホピ園

●HOPIは「平和」を意味する言葉です。

社会福祉法人タービュランス福祉会

〒370-0865 群馬県高崎市寺尾町621番地1 TEL.027-324-8844 FAX.027-324-8843
 E-mail hopi@xp.wind.jp URL http://turbulence.jp/