

ホピ園

特別養護老人ホーム〈定員60名〉

いつも介護が必要で自宅では介護ができない方が対象の施設です。介護保険の要介護認定を受けられた方で、食事・排泄・寝起き等、日常生活の大半にお世話が必要な方にご入居いただいて日々の生活のお手伝いをいたします。

※当施設は医療施設ではありませんので、特別な治療が必要な方はご利用できない場合があります。

お申し込みは… 直接当施設にお申し込みください。まずはお電話にてご予約をお願いいたします。

利用料は… 介護保険自己負担金と食費および居住費をご負担いただきます。また、個人的に使用するもの等については実費となります。

指定短期入所生活介護事業（ショートステイ）〈定員10名〉

ご家族の方が、介護疲れや病気その他の理由で一時的に介護が出来なくなられたとき、ご家族に代わって、当施設でお世話をさせていただきます。また、ご利用時の送迎サービスも実施しております。

お申し込みは… ご担当の介護支援専門員（ケアマネジャー）にご相談ください。

利用料は… 介護保険自己負担金と食費および滞在費をご負担いただきます。また、個人的に使用するもの等については実費となります。

指定訪問介護事業（ホームヘルプサービス）

ねたきりや認知症、あるいはひとり暮らしのため、日常生活にて、介護や家事の援助を必要とするご家庭に、ホームヘルパーを派遣し、日常生活のお手伝いをいたします。

●営業時間 午前8:30～午後5:30

サービス内容

生活援助… 清掃、洗濯、調理、買い物代行、布団干し、お話し相手など
 身体介護… 排泄介助、入浴介助、清拭、散歩介助、車椅子介助など
 通院等乗降介助… 通院のための乗車又は降車の介助
 ご利用料金… 介護保険自己負担金をご負担いただきます。

ケアハウス ユービ荘〈定員15名〉

ケアハウスは、60歳以上で、身の回りのことが自分でできる方のための施設です。個室と二人部屋をご用意しております。お食事とお風呂、生活相談などのサービスが受けられます。プライベートの部分と、共用の部分とがはっきり分かれ、無理なく自然な形で暮らしていただけます。また、緊急の場合には、ナースコールで職員と連絡がとれますので、安心して毎日をお過ごしいただけます。なお、ご入居後、認知症など常時介護が必要になりましたときには、退去していただく場合がございますので、ご了承ください。

お申し込みは… 直接ユービ荘にお問い合わせください。

利用料は… 利用料はご本人の所得に応じて決まります。（利用料一ヶ月約7万～14万円程度、その他電気・水道使用量は実費負担となります。）

高齢者あんしんセンター ホピ園（地域包括支援センター）

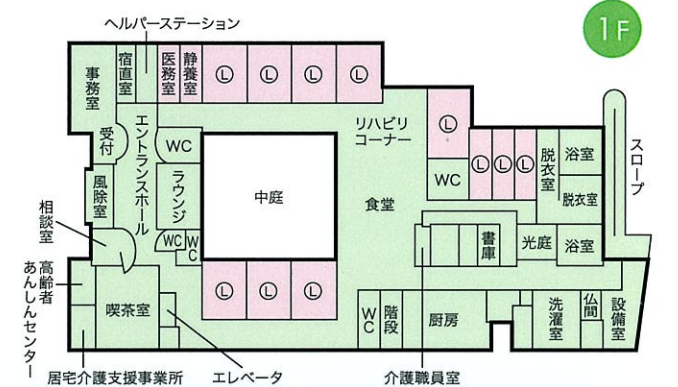
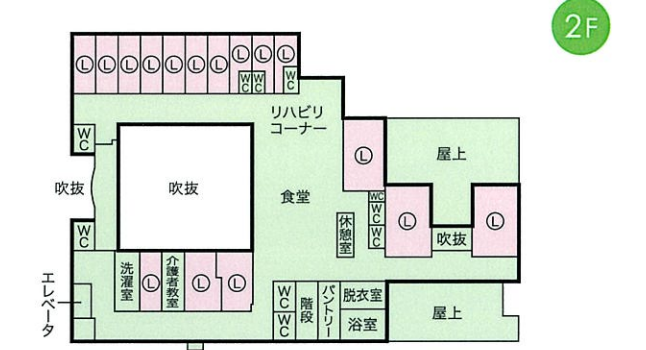
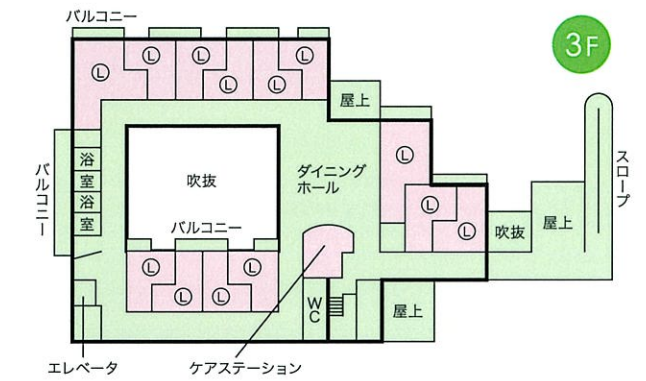
高齢者の抱える心配ごとや悩みごと、介護保険に関する疑問などの総合相談窓口です。相談は電話や来所に加えた窓口での受付ばかりでなく、お宅へ訪問し、相談をお受けします。

お申し込みは… 直接あんしんセンターにお問い合わせください。



敷地概要

- 敷地面積 2,942㎡
- 延床面積 3,662.78㎡
- 鉄筋コンクリート造3階建



1・2F 特別養護老人ホーム

