



## HOPiEN

特別養護老人ホーム ホピ園  
 短期入所生活介護 ホピ園  
 訪問介護 ホピ園  
 ケアハウス ユービ荘  
 高齢者あんしんセンター ホピ園

〒370-0865  
 群馬県高崎市寺尾町621番地1  
 TEL 027-324-8844 FAX 027-324-8843



## MINAMIYAWATA

デイサービス 南八幡友の家  
 〒370-1213  
 群馬県高崎市山名町147番地1  
 TEL 027-346-4050 FAX 027-346-7002

特別養護老人ホーム 南八幡友の家  
 〒370-1213  
 群馬県高崎市山名町150番地  
 TEL 027-395-9210 FAX 027-381-5007

お気軽にお問い合わせください。

社会福祉法人タービュランス福祉会

〒370-0865 群馬県高崎市寺尾町621番地1 TEL.027-324-8844 FAX.027-324-8843  
 E-mail hopi@xp.wind.jp URL http://turbulence.jp/



みんな明るく  
 笑顔でいられるように。。。。。

私達が過ごす時間の長さや重さが違う今日を  
 良い一日が終わったと思つて頂けるように  
 その人の立場になり、想像力をもって支援します。

法人理念

特別養護老人ホーム

# ホピ園

●HOPIは「平和」を意味する言葉です。

社会福祉法人タービュランス福祉会

〒370-0865 群馬県高崎市寺尾町621番地1 TEL.027-324-8844 FAX.027-324-8843  
 E-mail hopi@xp.wind.jp URL http://turbulence.jp/



# ホピ園

## 特別養護老人ホーム〈定員60名〉

いつも介護が必要で自宅では介護ができない方が対象の施設です。介護保険の要介護認定を受けられた方で、食事・排泄・寝起き等、日常生活の大半にお世話が必要な方にご入居いただいて日々の生活のお手伝いをいたします。

※当施設は医療施設ではありませんので、特別な治療が必要な方はご利用できない場合があります。

**お申し込みは…** 直接当施設にお申し込みください。まずはお電話にてご予約をお願いいたします。

**利用料は…** 介護保険自己負担金と食費および居住費をご負担いただきます。また、個人的に使用するもの等については実費となります。

## 指定短期入所生活介護事業（ショートステイ）〈定員10名〉

ご家族の方が、介護疲れや病気その他の理由で一時的に介護が出来なくなられたとき、ご家族に代わって、当施設でお世話をさせていただきます。また、ご利用時の送迎サービスも実施しております。

**お申し込みは…** ご担当の介護支援専門員（ケアマネジャー）にご相談ください。

**利用料は…** 介護保険自己負担金と食費および滞在費をご負担いただきます。また、個人的に使用するもの等については実費となります。

## 指定訪問介護事業（ホームヘルプサービス）

ねたきりや認知症、あるいはひとり暮らしのため、日常生活にて、介護や家事の援助を必要とするご家庭に、ホームヘルパーを派遣し、日常生活のお手伝いをいたします。

●営業時間 午前8:30～午後5:30

### サービス内容

生活援助… 清掃、洗濯、調理、買い物代行、布団干し、お話し相手など  
 身体介護… 排泄介助、入浴介助、清拭、散歩介助、車椅子介助など  
 通院等乗降介助… 通院のための乗車又は降車の介助  
 ご利用料金… 介護保険自己負担金をご負担いただきます。

## ケアハウス ユービ荘〈定員15名〉

ケアハウスは、60歳以上で、身の回りのことが自分でできる方のための施設です。個室と二人部屋をご用意しております。お食事とお風呂、生活相談などのサービスが受けられます。プライベートの部分と、共用の部分とがはっきり分かれ、無理なく自然な形で暮らしていただけます。また、緊急の場合には、ナースコールで職員と連絡がとれますので、安心して毎日をお過ごしいただけます。なお、ご入居後、認知症など常時介護が必要になりましたときには、退去していただく場合がございますので、ご了承ください。

**お申し込みは…** 直接ユービ荘にお問い合わせください。

**利用料は…** 利用料はご本人の所得に応じて決まります。（利用料一ヶ月約7万～14万円程度、その他電気・水道使用量は実費負担となります。）

## 高齢者あんしんセンター ホピ園（地域包括支援センター）

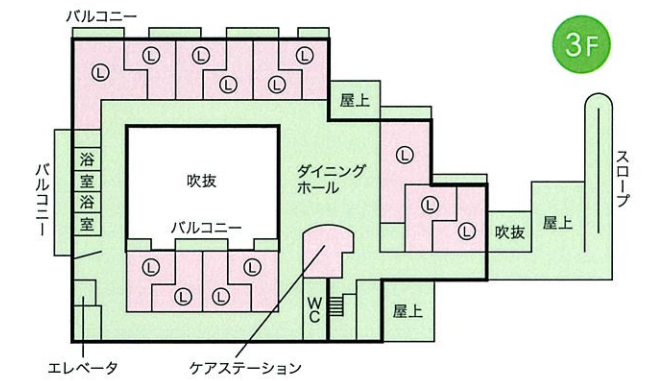
高齢者の抱える心配ごとや悩みごと、介護保険に関する疑問などの総合相談窓口です。相談は電話や来所に加えた窓口での受付ばかりでなく、お宅へ訪問し、相談をお受けします。

**お申し込みは…** 直接あんしんセンターにお問い合わせください。

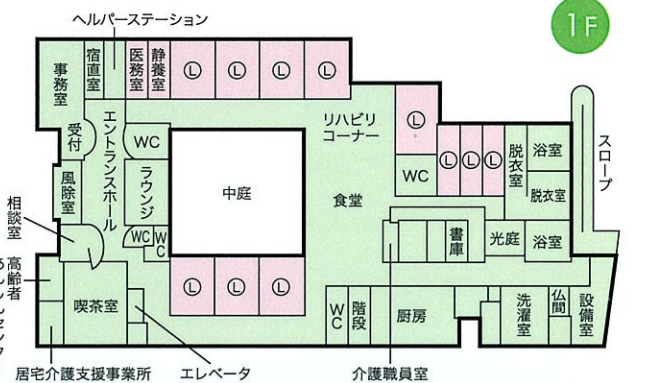
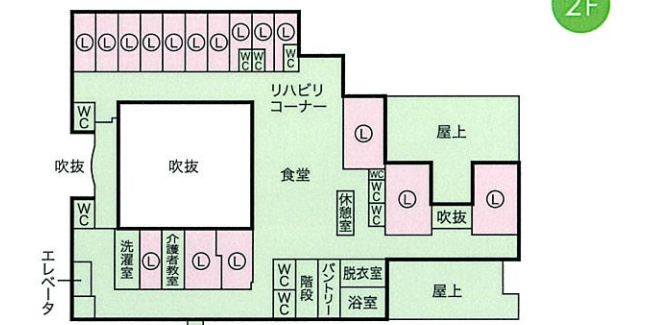


### 敷地概要

- 敷地面積 2,942㎡
- 延床面積 3,662.78㎡
- 鉄筋コンクリート造3階建



3F ケアハウス ユービ荘



1・2F 特別養護老人ホーム





# デイサービス 南八幡友の家 〈定員15名〉

〒370-1213 群馬県高崎市山名町147番地1 TEL 027-346-4050 FAX 027-346-7002

## ●ご利用になれる方

寝たきりや身体虚弱なお年寄り(障害をお持ちの方)で日常生活を送るのに何らかの支障をお持ちの方。要介護認定を受けられている方(要支援～要介護5)(『自立』の方もご相談いただけます。)



## ●営業日

月曜日から土曜日まで。(祝日は営業)  
年末年始はお休みとさせていただきます。

## ●サービス内容

認知症や虚弱なお年寄り、又障害のある方に送迎・健康チェック・入浴・食事・リハビリ等を提供させていただき日帰りサービスです。  
また各種ご相談にも応じます。

## ●サービス提供時間

午前9:00～午後5:00  
ご利用時間延長に関しては随時ご相談に応じます。

## ●ご利用料金

要介護度によりご利用料金が異なります。(介護保険自己負担金) 昼食費及び個人的に使用するもの等については別途申し受けます。

家庭的な雰囲気の中で、ゆっくりのんびりと楽しく充実した一日をお過ごしいただけるよう、スタッフ一同、心を込めてお手伝いをさせていただきます。  
いつでもお気軽にお立ち寄りください。

## 提供サービスの特色

- ・ご利用者様専用の送迎車で朝、夕ご自宅まで送迎いたします。
- ・ご利用者様一人ひとりに適したお食事をご用意いたします。
- ・当センターの看護師による体温・血圧・脈拍数の健康チェックをいたします。
- ・一般浴槽や機械入浴による安全でゆったりとした入浴をしていただけます。
- ・職員の企画やご利用者様のご要望によっていろいろな楽しい行事が織り込まれています。



# 特別養護老人ホーム 南八幡友の家 〈定員20名〉

〒370-1213 群馬県高崎市山名町150番地 TEL 027-395-9210 FAX 027-381-5007

## ●ユニット 地域密着型 特別養護老人ホーム

アットホームな雰囲気の中で、食事・排泄・寝起き等を一人ひとりの生活リズムに合わせて、心地よい生活を送っていただけます。共同生活の場もあり、ユニットごとの顔なじみ、交流を大切にしたケアでお手伝いいたします。



## ●ご利用対象者

高崎市在住、保険者の方で介護保険の要介護認定を受けられた方が対象です。  
特別な医療・治療が必要な方はご利用できない場合があります。

## ●ご利用料金

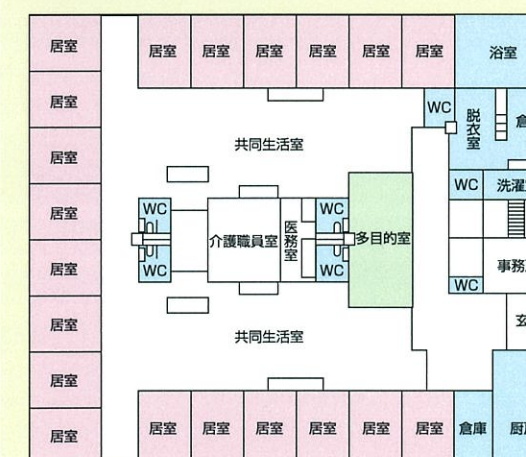
介護保険自己負担金と食費、居住費をご負担いただきます。また個人的に使用するもの等は実費になります。

全個室で個人の生活のリズムを大切にしています。テレビ全室完備しています。  
スタッフ一同、心を込めてお手伝いをさせていただきますので、いつでもお立ち寄りください。  
入居・見学のお申し込みは直担当施設へ。

## ユニットケアとは・・・

家庭的な雰囲気の中で、利用者一人ひとりの個性やリズムに沿ったケアを行い、できるだけそのらしい生活が継続できるように支援するものです。高齢者は、自宅から離れると緊張や不安を抱えることがあります。ユニットケアでは一つのユニットの人数が10人程度と少なく、またユニットごとに談話スペースなどの共有部分があり家庭的でゆったりとしていますので、入居者の方にも過ごしやすく、顔見知りもでき、安心して生活することができるようになります。当施設は全室個室の2ユニット(20人)となっております。

## 館内ご案内図





# グループホーム 根小屋 〈定員9名〉

〒370-1214 群馬県高崎市根小屋町1636番地7 TEL 027-320-1051 FAX 027-320-1052

田園に囲まれたとても静かな環境の中で小鳥のさえずりとともにゆったり、のんびり快適な生活を送っていただけます。



# グループホーム 乗附 〈定員9名〉

〒370-0867 群馬県高崎市乗附町1200番地1 TEL 027-395-6085 FAX 027-395-6086

明るい日の光が差し込む開放感あふれるコミュニティスペースで、ご入居されている方々とゆったりとした生活をお過ごしいただけます。



## グループホームのご案内



お気軽にお問い合わせください。

### □ご利用対象者

要介護認定で要支援2、要介護1～5の認定を受けた方で症状が比較的安定し、共同生活ができる方。(要支援1の方はご利用できません。)

### □ご利用料金

介護保険自己負担金、家賃と食費・光熱水費です。別に介護用品代、日常生活用品代等は実費となります。

### □サービス内容

食事、排泄、入浴、着替え等の介助、機能訓練、健康管理、相談及び援助。