

圧力計用ジョイント TJ型

ジョイント TJ型

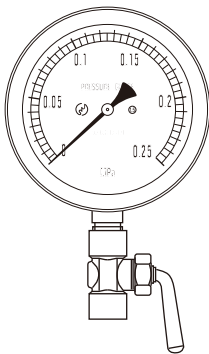
圧力計と配管の取付ネジが異径ネジの場合に、使用されます。

形状	ネジ口径	ネジ口径	材質
TJ		 	
10 : メスネジ×オスネジ	1 : G(PF) 1/8	1 : 真鍮	
11 : メスネジ×メスネジ	2 : G(PF) 1/4	2 : 鉄(ニッケルメッキ)	
12 : オスネジ×オスネジ	3 : G(PF) 3/8	3 : ステンレス	
20 : ユニオンメスジョイント	4 : G(PF) 1/2		
	6 : R(PT) 1/8		
	7 : R(PT) 1/4		
	8 : R(PT) 3/8		
	9 : R(PT) 1/2		

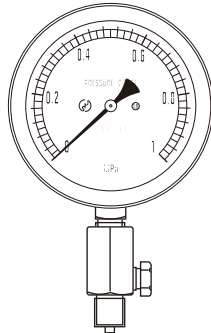
最 高 使用圧力	材 質	
	真鍮 C3604	50MPa(500kg/cm ²)
	鉄 SS	100MPa(1000kg/cm ²)
	ステンレス SUS316	100MPa(1000kg/cm ²)

取 付 方 法

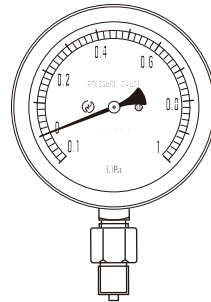
【メートルコック】



【ダンパー】



【メス、オスジョイント】



【サイホンパイプ/メートルコック】

