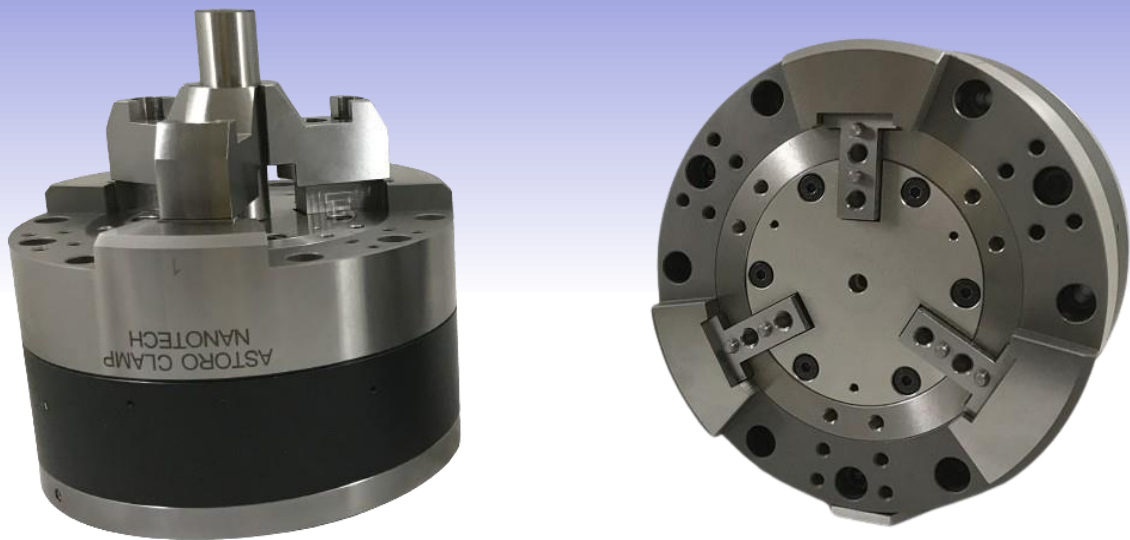


PRECISION MICRO CLAMP

# ASTORO CLAMP

アストロクランプ



## 引き込みチャックが必要な方におすすめ

- 楔構造(ジョーとスリーブガイドの組合せ)を、中心機構から外周機構へ移動。結果テーパコーンが受けとなり、高速回転時ジョー外周がコーン内周に当たりそれ以上の遠心力の影響を受けない。
- 楔構造の駆動を、従来の平行運動から上下運動へ変更。結果、ジョーがワーク把握時ストッパー端面よりの浮き上がり現象が無くなる。
- 自動潤滑システム、着座確認ポート(標準仕様)。高速回転、高把握力。

  
株式会社ナノテック

■本社

〒631-0831 奈良県奈良市西大寺宝ヶ丘6番6号

TEL : 0742-46-4961 FAX : 0742-46-5743

URL : <http://www.nano-tech.co.jp> E-mail : [info@nano-tech.co.jp](mailto:info@nano-tech.co.jp)

■東京営業所

〒183-0045 東京都府中市美好町3丁目39-13シンリープラグレス21 107号

TEL : 042-315-2710 FAX : 042-315-5930

サイズ/ SIZE	モデル/ MODEL	外径/ OPD	ストローク/ STROKE	把握力/ FORCE	重量/ WEIGHT
3	NT3-315PD6	83	1.5	3766 (384)	2.2
4	NT4-315PD6	102	1.5	5390 (550)	3.4
6	NT6-32PD6	149	2	17760 (1811)	8.2
inch		mm	mm	N(kgf)	kg

※8インチも製作可能です。

※把握力は、0.5MPa時の静的理論把握力となります。

