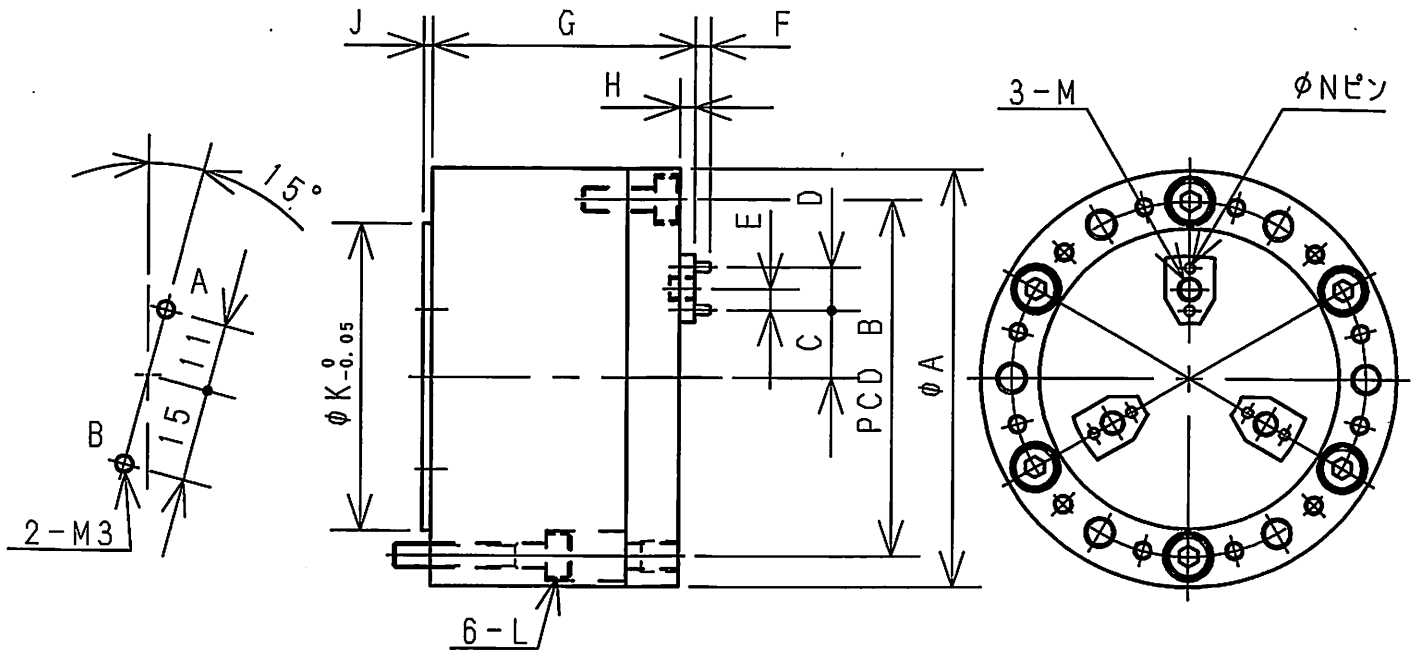


基本仕様一覧



	A	B	C	D	E	F	G	H	J	K	L	M	N
NV-2	53	44.5	12	-	-	2.5	50	4	1.5	36	M3	M3	1.6
NV-2.4	60	50	9	6	3	2.5	43	2	1.5	40	M3	M3	1.6
NV-2.7	68	58	11	7	3.5	2.5	43	2.5	1.5	50	M4	M4	1.6

爪の成形要領

- ① 生爪ブランクを生爪成形ジグに取り付け、ジグを汎用旋盤のスクロールチャックにチャックし、内外径を荒加工し、おおよその形状にする。(爪ストロークも含めて把握部の仕上げ代を考慮してください。)
- ② 生爪をジグから取り外し、ビダクランプ本体に六角穴付ボルトで取り付けます。取り付けボルトにロックタイト242(青白)を塗布し、トルクレンチにて締め込む。

締め付けトルクは、
14ページを参照ください。