

# PRECISION ASTRO CLAMP

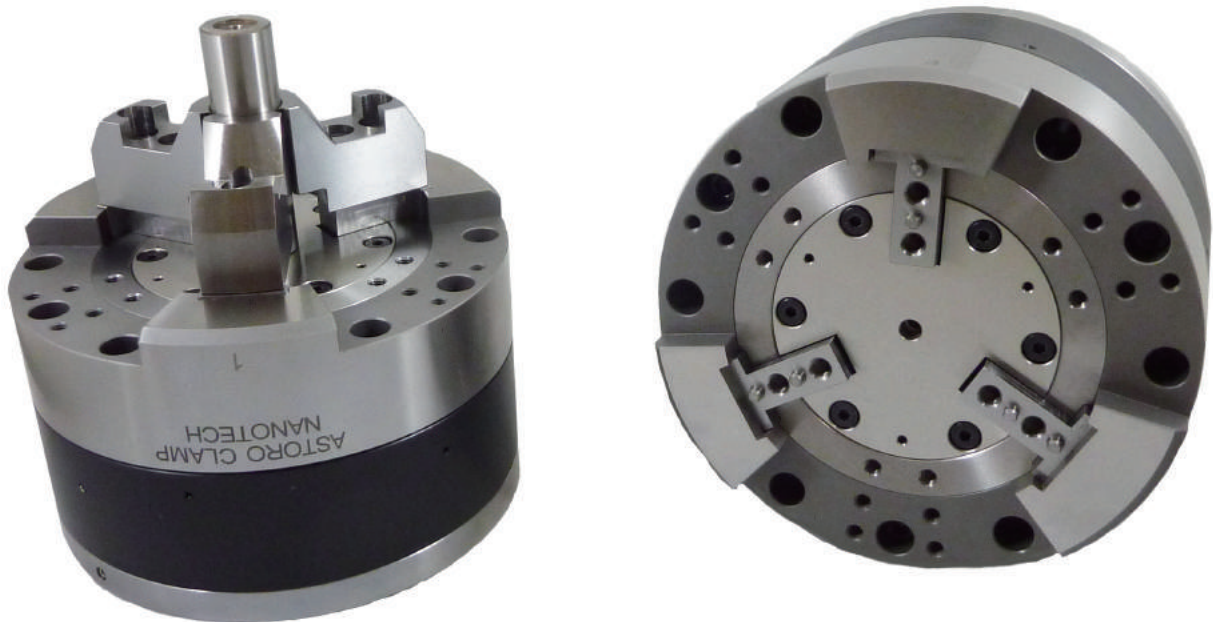
プレジジョン アstro クランプ

精密バーティカル エアーチャック

特許出願中

型式(Vertical Rotating Type)

## NT6-32PD6



### 特長

- 楔構造(ジョーとスリーブガイドの組合せ)を、中心機構から外周機構へ移動。結果テーパコーンが受けとなり、高速回転時ジョー外周がコーン内周に当たりそれ以上の遠心力の影響を受け無い。
- 楔構造の駆動を、従来の平行運動から上下運動へ変更。結果、ジョーがワーク把握時ストッパ端面よりの浮き上がり現象が無くなる。(但し加工条件による。)
- 自動潤滑システム(標準仕様)。着座確認ポート(標準仕様)。高速回転、高把握力。

### 主な仕様

|        |           |
|--------|-----------|
| チャック形式 | NT6-32PD6 |
| 楔テーパ角度 | 6°        |
| 爪ストローク | φ2mm      |
| 繰返し精度  | 0.005mm   |
| 最低作動圧  | 0.05Mpa   |
| 耐圧力    | 0.7Mpa    |
| 最高回転数  | 6000rpm   |
| 重量     | 8.2kg     |