

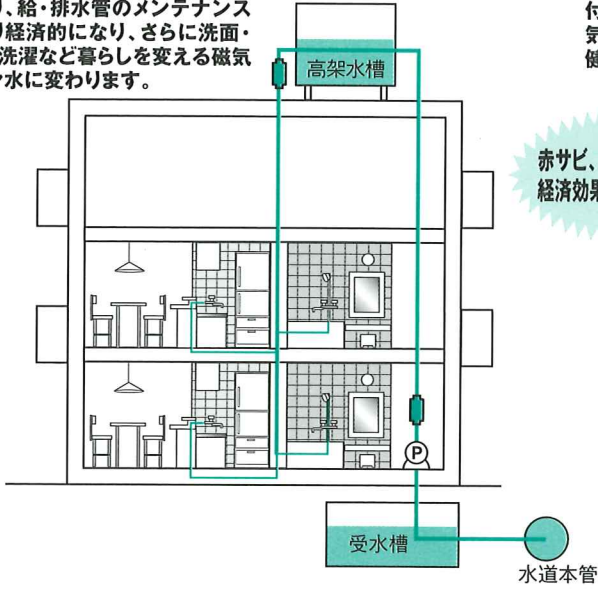
GAMMA®

主な特徴・効果

- 給水・排水のスケール・スライムを除去し、付着の防止
- 赤サビをカット ●ボイラー・給湯器はサビの付着がなく、熱効率上がる
- カルキ臭の緩和 ●成鮮魚・野菜等の鮮度を保つ ●植物が生き生き
- 排水溝のヌメリ・汚れの洗浄が容易で衛生的 ●素肌にもよく、美容に効果
- 洗剤の溶解力・洗浄力・浸透力の向上 ●細菌類の増殖を抑制に
- レジオネラ属菌の殺菌消滅に効果的

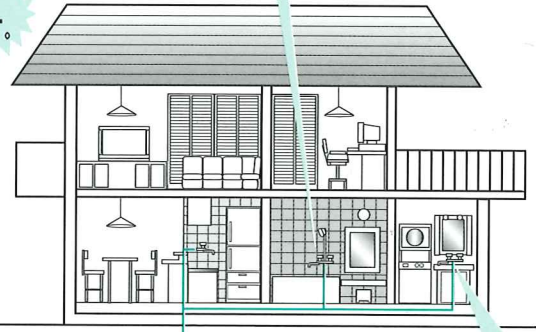
集合住宅

集合住宅・マンション等の受水槽の後にGAMMAを取り付けることにより、給・排水のメンテナンスがより経済的になり、さらに洗面・浴室・洗濯など暮らしを変える磁気イオン水に変わります。



一般住宅

家庭用では水道メーターの後にGAMMAを取り付けた、蛇口に取り付けることにより、暮らしを変える磁気イオン水に変わります。健康、環境面での効果をお試し下さい。



赤サビ、スケールをカット！
経済効果の高い水に変わります。

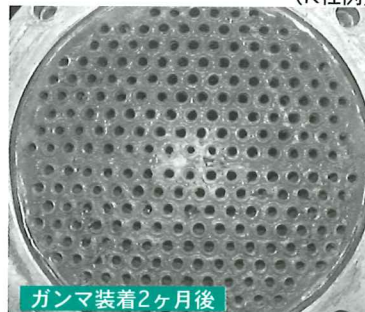
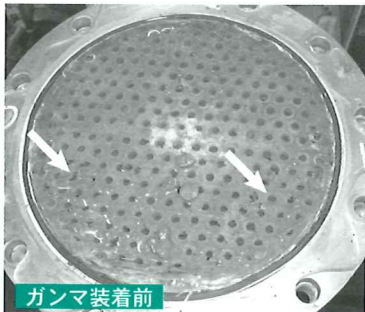
手荒れ・皮膚炎にも効果的。
イオン水効果で湯冷めしにくい。
泡立ちもよく濯ぎも簡単。
美肌にもやさしく美容効果も大きい。

洗濯・掃除が楽で、しかも経済的。
洗浄力・溶解力が高まり洗剤量の削減。
洗濯槽裏の黒カビ(アレルゲン)が
付かなくなりアトピー予防に効果的。

■ オイルクーラースケール除去テスト

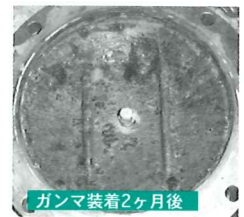
左がスケールの付着したオイルクーラー内に対し、右がパワーグリーンガンマ装着後の写真です。完全にスケールを取り除くことができ、オイルクーラー本来の働きが出来るようになりました。

(K社例)



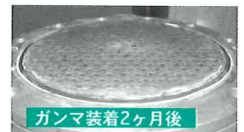
■ 検証① 水管

装着前は水管円状の穴が1/3以上詰まっているのに対し、装着後は円がくっきりと表れている事によりスケールが取り除かれている事が確認できます。特に矢印部分は2/3がスケールにより詰まっていますが、装着後の写真ではそれは見当たりません。結果、熱交換が良くなりオイル温度を下げる事ができました。



■ 検証② 蓋

装着前は蓋に付いていたスケールが装着後は取れている事が分かります。



■ 検証③ 水管

装着前はスケールで盛り上がっているが、装着後はそれがなくなっている事が確認できます。

■ サイズ表



フランジタイプ	呼び径 (mm)	L (mm)	H (mm)	重量 (kg)	流量 (ℓ/min)	接続フランジ部分	素材
ガンマ2インチ	50A	253	169	9.8	350-450	PCD120 4-φ18	アルミニウム防錆仕様
ガンマ3インチ	80A	253	197	12.4	500-600	PCD150 8-φ18	
ガンマ4インチ	100A	273	219	15.4	650-800	PCD175 8-φ18	
ガンマ4インチMAX	100A	273	277	24.2	830-1000	PCD175 8-φ18	
ガンマ5インチMAX	125A	273	347	36.8	1850	PCD210 8-φ23	
ガンマ6インチMAX	150A	273	347	38.6	2100	PCD240 8-φ23	



スクルータイプ	呼び径 (mm)	L (mm)	H (mm)	重量 (kg)	流量 (ℓ/min)	接続径部分	素材
ガンマ1/2インチ	13A	128	56	1.3	30-35	R 1/2	真鍮クロムメッキ
ガンマ3/4インチ	20A	133	67	1.6	40-50	R 3/4	
ガンマ1インチ	25A	139	67	1.8	60-70	R1	
ガンマ2インチ	50A	166	108	5.6	170-210	R2	

