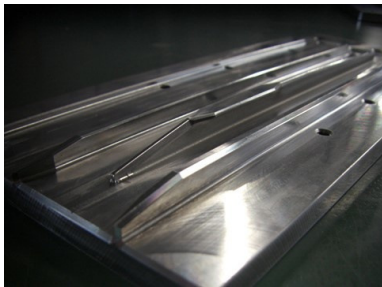


試作・部品加工

●精密部品加工



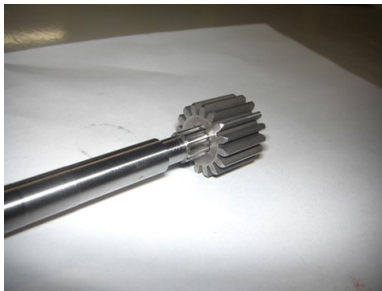
材質 SKS3 15×120×200



材質 SCM415 φ26×60



材質 デンスバー 40×150×200



材質 NAK55 φ15×20



材質 A7050 φ60×40

●金型加工



材質 DC53 φ120×100



材質 DC53 φ65×160

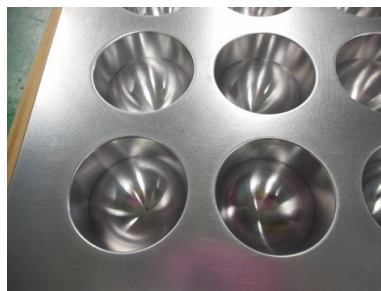


材質 DC53 36×40×80

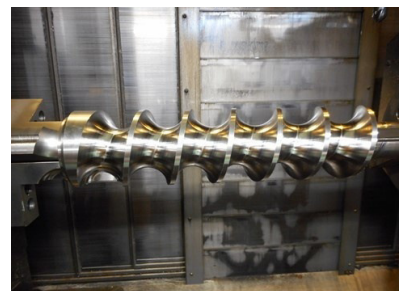
●CAD・CAM加工



材質 S50C 400×450×550

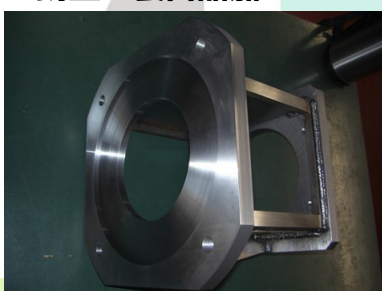


材質 S50C 40×300×400



材質 SUS304 φ100×400

●鋳型・製缶品加工



溶接後の仕上げ加工



溶接後の仕上げ加工



溶接後の仕上げ加工