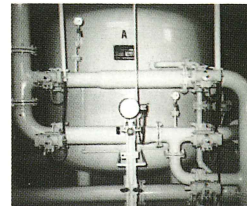


# 水処理装置

## 1. プール循環浄化装置

プールにはさまざまなゴミ、雑菌、浮遊物などがつきものです。これらを除去し、水質を常に安全かつ衛生的に保つ装置＝それがプール循環浄化装置です。また、一度給水された水は循環・再生されるため水資源の節約に大きな威力を発揮します。城山はこの装置導入におけるコンサルテーションから設置・メンテナンスまでをトータルに展開。官公庁を中心に夏期シーズンのトータルで600件という実績を誇っています。  
“技術を持った商社” 城山だからこそその実績です。

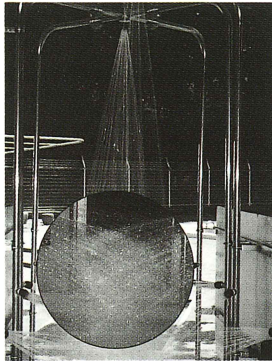


●プールの水の安全性、衛生管理を保つために欠かせないことのできない循環浄化装置。

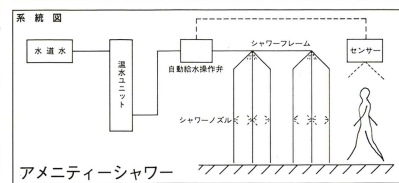
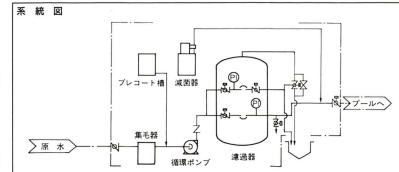
## 2. 温水シャワー（アメニティーシャワー）

プールのシャワーは身体を洗浄し、水に身体をなじませるためのもの。しかし、そこには“快適性”というもうひとつの要素も忘れられません。温水シャワー（アメニティーシャワー）は扱いやすいガス給湯式で冷水の不快感を解消。適温でのより衛生的な洗浄を可能とします。また、自動制御システムを採用しているため管理面での手間も少なく、節水・省エネにも力を発揮します。設置に関わるコンサルテーションからメンテナンスまで、城山はトータルにお手伝いします。

アメニティーシャワー

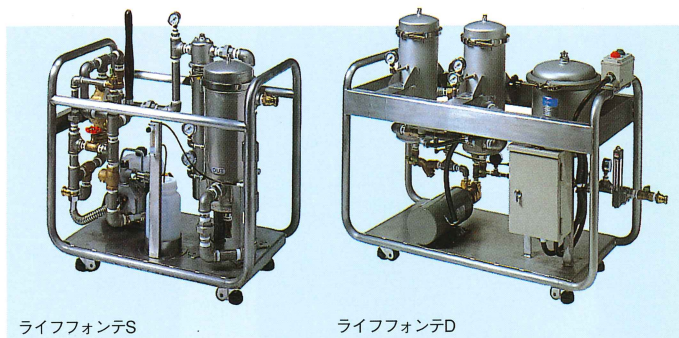


循環浄化装置



## 3. 非常時用浄水器（ライフフォンテ）

阪神大震災を見るまでもなく、災害時の飲料水確保は生死を分けるといっても過言ではありません。非常時用浄水器（ライフフォンテ）は、たとえばプールの水などを簡単に飲料水や生活水にしてしまうという画期的な機器。また、特殊フィルターにより塩素剤等の殺菌剤を必要としない点も大きな特徴です。機器の選定はもちろん、機器使用のアドバイスからメンテナンスまでをすべて城山がお届けします。



ライフフォンテS

ライフフォンテD

## 4. 水質監視装置

プール水等の水質管理に必要な残留塩素、pHなどの項目を自動で連続測定し、デジタル表示します。各項目の数値を記録用紙によっても確認することができ水質管理が確実にまた容易に行えます。

## 5. 厨房排水除外施設

ホテル、結婚式場などの厨房施設からの排水を処理し、下水に放流するための除外施設です。排水処理装置と水質に合わせた他の機器との併用により、BOD、SS、臭気などを抑えることができます。城山の技術スタッフが直接現場を訪れ、ご相談を承ります。

## 6. 排水再生処理装置

排水処理装置は水のリサイクルを効率的に実現する機器。文字通り排水から良質の処理水を確保することができます。クルマやバス、電車の洗車水、整備工場や食品産業排水などのさまざまな水源から用途に応じた良質の処理水利用することが可能。城山ではお客様の用途、ニーズに合わせた機器をご提案し、現場の使い勝手を考慮した機器設置を行っています。飲料水“以外”に使用するすべての水利用をサポートします。

## 7. 噴水装置

城山は公園やビル、パブリック空間などを美しく演出する噴水装置を数多く手がけてきました。光や形に同調して音楽が変化するもの、さまざまな水のアーチが楽しめるものなどバラエティーも豊富。また、既存の装置に手を加えて低コストで新しく生まれ変わらせることも可能です。水処理システムなどの産業用だけでなく、街を、空間を美しく彩るこうした製品の設置も、城山の得意とするところです。

●非常時用浄水器（ライフフォンテ）

諸元		塩素注入	2. 機種			
1. 基本フロー			タイプ	流量範囲 (l/h)	寸法 (mm)	重量
ストレーナー	エンジンポンプ	抗酸性活性炭フィルター	S-1	2000~3000	800L/500W/170H	63kg
前処理フィルター	活性炭フィルター		S-2	4000~5000	1050L/550W/950H	70kg

タイプS

諸元		塩素注入	2. 機種			
1. 基本フロー			タイプ	流量範囲 (l/h)	寸法 (mm)	重量
ストレーナー	原水ポンプ	抗酸性除菌フィルター	D-1	~700	1100L/500W/970H	180kg
前処理フィルター	活性炭フィルター		D-2	700~1500	1300L/800W/1300H	260kg

タイプD



噴水装置



排水再生処理装置