

★脳トレ? クイズ★

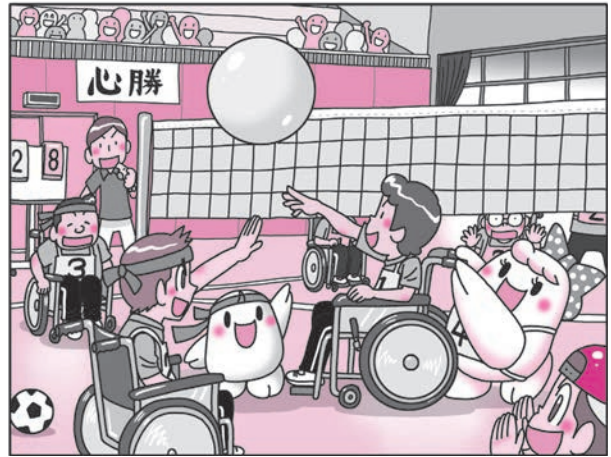
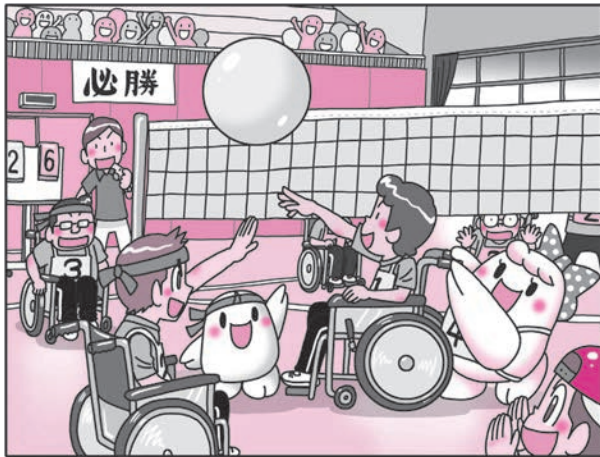
vol.41

今号のプレゼントは「いこいの里入浴券」

いつまでも若々しくいるための「脳トレ」として。子どもも大人も、一緒に楽しくクイズとして。社協だよりの感想を添えて答えを応募すると、正解者の中から抽選で5名にプレゼントを贈ります!

■ 問題 ■

2つの絵には、違うところが7つあります。どこでしょう?



■ 応募方法 ■ 次の①～⑥すべてを記入して応募してください。

①クイズの答え ②郵便番号 ③住所 ④氏名 ⑤年齢 ⑥9月号の感想

■応募は1人1通まで ■締切は10月18日(金) 消印有効

■結果は発送をもってかえさせていただきます。

■宛先はコチラ ■

<郵 送> 〒811-4234 岡垣町大字高倉598-1 岡垣町社協「社協だより9月号係」

<メール> アドレス: info@okagaki-syakyo.jp 件名:「社協だより9月号係」

7月号への 声



8月中に届いた声を掲載します!

♪「ふくしの授業」をすべての小中学校で実施されたんですね。大人も機会があれば「ふくしの授業」受講したいですね。興味があります。(70代/男性)

♪事業報告および決算をみて、どんな活動がなされているか、概略がつかめた。我々、一人ひとり、地域づくりに協力して、より住みやすい町にしていかなば。(70代/男性)

前号の答え

すいか

Q1. 経営…けい(K) えい(A)
Kを前の、Aを後ろの□に入
れるとKASA = かさ
になるので ①は「か」

Q3. 一と人で 大
八と刀で 分
おいたになるため
③は「い」

Q2. ヨコ ~ かきすて
タテ ~ さいすん
②は「す」

各答えを②③①に当て
はめてみると…

正解していましたか?

♪夏祭りのイラストが可愛くて良かった。(60代/男性)

♪社協夏まつりに行こうと思います。(60代/男性)

♪「福祉マナブ講座」参加してみようと思います。(60代/女性)