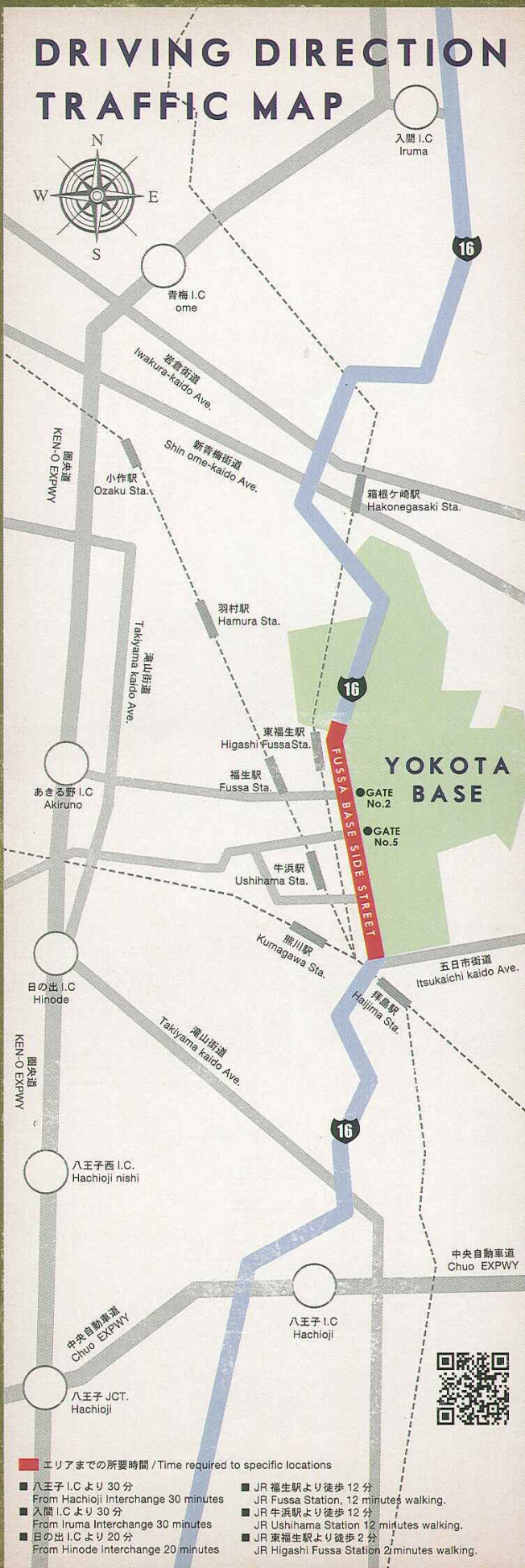
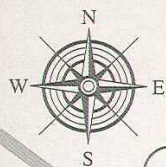


# DRIVING DIRECTION TRAFFIC MAP



- エリアまでの所要時間 / Time required to specific locations
- 八王子 I.C. より 30 分  
From Hachioji Interchange 30 minutes
  - 入間 I.C. より 30 分  
From Iruma Interchange 30 minutes
  - 日の出 I.C. より 20 分  
From Hinode Interchange 20 minutes
  - JR 福生駅より徒歩 12 分  
JR Fussa Station, 12 minutes walking.
  - JR 牛浜駅より徒歩 12 分  
JR Ushihama Station 12 minutes walking.
  - JR 東福生駅より徒歩 2 分  
JR Higashi Fussa Station 2 minutes walking.

TAKE FREE

Fussa Route 16 Base side Street

# FUSSA 16 MAP FUSSA BASE SIDE STREET



TAKE  
FREE

and Neighborhood Guide Map



至 川越  
To Kawagoe

松林通り入口  
Shorin dori Ent.

16  
ROUTE

# FUSSA BASE SIDE

98



救急外来は 24 時間対応しております。急患の際は一度ご連絡下さい。

We accept emergency outpatients 24 hours a day. If you are suddenly ill, please contact us.

- 9:00 ~ 17:00 (窓口)  
24 時間 24 hours (急患)  
Emergency open 24 hours.
- ① 第二、第四の土曜日、日曜日、祝日  
Second and Fourth Sat., Sun & holiday
- ② 042-553-3511 ③ 54 台
- ④ Website

98  
★  
MEIRO SECOND HOSPITAL  
医療法人社団悦伝会 目白第二病院



新鮮な生鮮食品・雑貨などを扱ってます。マクドナルドも入っております。

We have fresh foods and grocery items, and we also have McDonald's.

- 9:00 ~ 23:00
- ① 1月1日のみ Closed only on January 1st
- ② 042-530-1580 ③ 60 台
- ④ Website, Mail magazine

100  
★  
MARUJUKI FUSSA TEN  
マルフジ 福生店

96



各種クレジットカード・スイカ・パスモなど取扱っています。

TAIYO Vehicular Transportation (Taxi)  
We accept all credit cards, Suica, Pasmo, etc.

- 6:45 ~ 翌日 Next day 3:00
- ① 年中無休 Open 365 days a year
- ② 042-551-0215

94  
★  
Taiyo Jidosha Kotsu  
大洋自動車交通(株)福生営業所

95



福生市を中心に建物管理とリフォーム工事(防音工事)を行ないます。空室ゼロをめざします。Centering on Fussa City, we supervise buildings and also do refurbishment (soundproofing). We aim at getting 100% occupancy.

- 9:30 ~ 19:00
- ① 日曜日 Closed on Sun ② 1 台
- ③ 042-513-0845

95  
★  
BS House Management  
株式会社BSハウスマネジメント

101  
★  
Cui Salon MR.  
カットサロン ミスター



老若男女大歓迎♡小さいけれど家庭的な店です。髪が伸びても崩れにくいヘアーを作ります。Old, young, man, woman- everybody is very welcome. Our shop is small but homey and comfortable. Even if your hair is long, our hairdo will last longer.

- 9:00 ~ 19:00
- ① 月曜日 第二、第三火曜日  
Closed on Mon and second and third Tue.
- ② 042-551-3598 ③ 1 台
- ④ Website

102  
★  
QUEEN  
クイーン



LLサイズ専門 輸入衣料品店(17号~39号)それ以上でも!

We are a clothing import store and we specialize in "Plus Sizes" (16 to 34), and even more!

- 12:00 ~ 18:00
- ① 水曜日、第二日曜日  
Closed on Wed & Second Sun
- ② 042-552-9591



お墓・お葬式・お仏壇・手元供養のこと何でもご相談下さい。

Grave sites, memorial services, altars; please consult with us for all your personal memorial needs.

- 8:30 ~ 17:00
- ① 日曜日 Closed on Sun ③ 3 台
- ② 042-553-5555
- ④ Website, Facebook, Twitter

96  
★  
MEMORIAL ART OHKOYA INC.  
株式会社メモリアルアートの大野屋

103  
★  
ALIBABA  
アリババ



辛さ10倍までの欧風カレーの店。その他洋食メニューが豊富。お酒も楽しめます。You can enjoy European curry up to 10 times hotter at our restaurant. We also have a vast menu of other western items, and you can enjoy our alcoholic beverages too.

- 平日 Weekdays 11:00~14:30/17:30~21:30  
土日 Holidays 11:00~15:00/17:30~21:30
- ① 木曜日 Closed on Thu ② 2 台
- ③ 042-551-9626



『あったらいいな』をカタチに! お家、お庭の事なら、どんな事でもご相談下さい。

To put "If it could really be" into actual form! Your home, your garden, whatever-please feel free to consult us.

- 9:00 ~ 18:00
- ① 日曜日、祝日 Closed on Sun & Holiday
- ② 042-553-0808 ③ 20 台
- ④ Website, Facebook

97  
★  
Shioda Gumi Co. Ltd.  
塩田組

## Events and Projects Information

### 1. 友好祭

#### JAPANESE-AMERICAN FRIENDSHIP FESTIVAL

米軍横田基地を解放して開かれる毎年夏恒例のビッグイベント! American military Yokota Air Base opens every summer for an annual big event!

### 2. インターナショナルフェア

#### BASESIDE STREET PRESENTS! INTERNATIONAL FAIR

16号商店街プレゼンツ! 福生ならではのイベント盛り沢山の二日間! Route 16 stores present! As for Fussa, we have two full days of event activities!

### 3. 16号フリーマーケット

#### FLEA MARKET

毎月第二日曜開催! 毎回掘り出しモノ満載の名物フリマ! Open on the second Sunday every month! Our famous flea market where you are guaranteed to find bargains and treasures!

### 4. ベースサイド・イルミネーション

#### ROUTE 16 BASE SIDE STREET ILLUMINATION

16号が幻想的にライトアップ! Route 16 lights up fantastically!

### 5. ドル OK!

#### WE ACCEPT DOLLAR OK!

ドル OK マークのあるお店で US ドルが使えます。You can use U.S. dollars at stores that have the "Dollar OK" mark.



"Dollar OK" mark.

福生市武蔵野台  
図書館  
Fussa City  
Musashinodai  
Library



FRIENDSHIP  
FESTIVAL



FLEA MARKET



# E STREET MAP FUS

東  
Higashi

92 91 90 89 86 85



90 ★  
New Japan Academy

世界各国から来た留学生や日本在住の方々に日本語や日本文化を教えている学校です。  
We are the school that teaches Japanese language and Japanese culture to foreign students and visitors from all over the world.

● 8:30 ~ 17:30  
● 土曜日、日曜日 Closed on Sat & Sun  
● 042-553-6420  
● Website, Facebook



91 ★  
Dog Beauty Salon Oliver

豊富な経験と愛情を持ってワンちゃんと共に暮らすワンダフルライフをサポートします。  
With extensive experience and loving care, we support your wonderful life with your beloved dog.

● 9:00 ~ 18:00  
● 月曜日 Closed on Mon ● 1台  
● 042-539-5255  
● Website



92 ★  
Cafe de Noel

【福生ノエル】で検索。素敵な音楽と美味しいコーヒー！色々なライブやセッションも♪  
Do a search for 'Cafe de Noel Fussa' and find great music, delicious coffee and all kinds of live entertainment sessions.

● 13:00 ~ 20:00 & イベント時は 23:00  
● 火曜日 Closed on Tue ● 2台  
● 090-3332-7880  
● Website, Facebook



93 ★  
Atelier Note

階段を上ると大きな窓のあるアートスペースギャラリー。個展や演奏会等・多目的空間。  
Go up the stairs and find an art space gallery with a big window and areas for private exhibits, concerts, etc., and a multipurpose area.

● 13:00 ~ 19:00  
● 火曜日 Closed on Tue ● 2台  
● 090-3001-5514  
● Website, Facebook



88 ★  
Pan Kobo Monpa Fussa

日替わりでフランスパン、レーズンパンや季節の商品を用意してご来店をお待ちしています。  
Everyday we prepare French bread, raisin bread, seasonal items and we are anxiously awaiting your visit to our shop.

● 8:30 ~ 17:00  
● 土曜日、日曜日、祝日 Closed on Sat & Sun & Holiday  
● 042-513-0393 ● Website

JR 東福生駅  
JR Higashifussa Sta

Toilet

101 90 102 103

福生地域体育館  
Fussa City Area  
Gymnasium



89 ★  
SHOMA Co., Ltd.

多摩地域で創業 30 年の株式会社ショウマ! 家庭用 & 業務用エアコン設置と修理はお任せ下さい!  
Operating in the Tama Area for 30 years- SHOMA Co.,Ltd. Rely on us for installation and repair of industrial and home air conditioning.

● 8:00 ~ 17:00  
● 年中無休 Open 365 days a year  
● 042-513-3705



87 ★  
Listen

on la parrilla over del momento, los platos por los que se ha convertido en el punto de encuentro de los amantes de la comida.

IT DON'T MEAN A THING  
HAPPY HAZEL



85 ★  
Tojo Kanko Bus

観光バス一般貸切運送事業  
We offer touring busses and general charter services.

● 8:30 ~ 17:00  
● 042-552-7755 ● Website



86 ★  
AFG Motorsports

オートバイヘルメット & アパレルブランド ICON の日本総輸入販売元です。  
We are the exclusive distributor for ICON in JAPAN for motorcycle Helmets & apparel

● 10:00 ~ 19:00  
● 月曜日 Closed on Mon  
● 042-513-0853  
● Website, Facebook, LINE



87 ★  
Hiko Kasei Co., Ltd.

エンジニアリングプラスチックの工場です。  
Engineering plastic factory

● 8:00 ~ 21:00 (製造 Factory)  
● 8:00 ~ 19:00 (事務関係 Office)  
● 日曜日 Closed on Sun  
● 042-552-6220 ● 4台



84 ★  
Yanagawa Garage Co., Ltd.

当店は関東運輸局指定工場として最新の検査機器を導入し整備・検査を実施しております。  
Our facility is a designated factory by the Ministry of Transportation, Labor and Welfare and we use the most current inspection equipment to carry out maintenance and inspection.

● 8:30 ~ 17:30  
● 日曜日、祝日 Closed on Sun & Holiday  
● 042-551-4466 ● 10台



保健センター  
Hoken Center



82 ★  
Fussa Kaseifu Syouka Jyo

厚労省許可「福生ふれあいの友」  
Operated by permit from the Ministry of Health, Labor and Welfare- "Friends Reaching Out to Fussa."

● 9:00 ~ 18:00  
● 日曜日 Closed on Sun ● 8台  
● 042-553-8322  
● Website



83 ★  
NPO 法人三宅会ウイステリア福生

高齢者・障害者・児童福祉を行っている施設です。  
A welfare facility for the elderly, disabled, and children.

● 年中無休 Open 365 days a year  
● 042-539-4181 ● 3台  
● Website



南駅入口  
Fussa Sta Ent.

000

81

80

79

78

77

76

75

74

73

72

71



アロハ・ボウリングシャツ・ミリタリー等の古着を売っています！遊びに来ちゃって！ Aloha shirts-bowling shirts-old military clothing-we buy and sell. Come in and check us out!

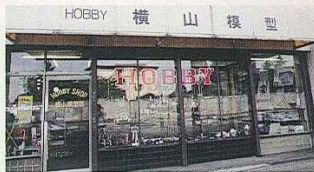
● 13:00 ~ 20:00

① 不定休 Unscheduled closings

② 080-1195-3148 ● Blog, Facebook

E

76  
★  
GOOD KINGS  
グッドキングス



模型のRC・UC・プラモデル、これらを製作するに必要な商品も豊富に取り揃えてあります。 Radio controlled models, line-controlled models, plastic models, etc. We have all the necessary items for you to build them.

● 11:00 ~ 18:30

① 木曜日 Closed on Thu

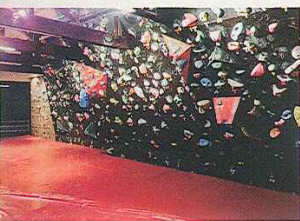
② 042-551-1077

75  
★  
YOKOYAMA Model Shop  
横山模型店

Toilet

わらつけ公園

Waratsuke Park



初心者の方でも気軽に楽しめます！ 20分/¥500から！！ Even beginners can freely enjoy! Up to 20-minutes, 500 yen.

● 月～金 Week day 19:30 ~ 22:00

水のみ Only Wed 17:00 ~ 22:00

土日 Holidays 15:00 ~ 20:00

① 年中無休 Open 365 days a year ● 3台

② 090-2320-1092

③ Website, Facebook

77  
★  
2172 bouldering park

わらつけ街道  
Waratsuke kaidō Ave.



78  
★  
SUN GOD  
銀

お客様のデザインで世界にたった1つのオリジナルをオーダーメイドで製作致します。 We will custom tailor your design into an only one in the world original.

● 12:00 ~ 20:00

① 年中無休 Open 365 days a year ● 5台

② 042-551-7995

③ Website, Facebook, Twitter

E



ヒップホップ&ファッションウェアショップ！メンズ&レディースがあります。 The Hip-hop and Fashion Shop! We have men's and ladies apparel.

● 11:00 ~ 20:00

① 年中無休 Open 365 days a year

② 042-551-6869 ● 1台

E

80  
★  
MALON HIPHOP SHOP



レコードを12,000枚常時置いてある、お好きな曲を聴き放題のカフェ&バーです。 Our café and bar has over 12,000 records on file and you can listen to your favorite songs to your heart's content

● 18:00 ~ 24:00

① 日曜日 Closed on Sun

② 042-513-0527

E

81  
★  
Bar Sure Shot  
バーシュアット・シメント



一つ一つ全てハンドメイドで製作したオリジナルアクセサリーを扱っています。 We have accessories that are each one and only hand-made originals.

● 金・土・日・祝祭日

Fri, Sat, Sun & Holidays 13:00 ~ 19:00

② 042-539-5645

③ Website, Facebook

E

79  
★  
NORTH cafe&craft



アメリカ西海岸の海沿いの質屋風ライフスタイルSTORE\*ブログ\*FB\*TWアリ！ We are the store with the pawn-shop like lifestyle of the American West Coast seashore. We have a blog and we are on FB & Twitter too!

● 12:00 ~ 21:00

① 年中無休 Open 365 days a year

② 042-530-3005

③ Website, Facebook, Twitter

E

74  
★  
T-SHIRTS OF SUNSET  
タ陽のTシャツ



Nudie Jeans, F&M, DEUS, TCSS 等を扱うセレクトショップです。 A select shop handling Nudie Jeans, F&M, DEUS, TCSS.

● 12:00 ~ 21:00

① 年中無休 Open 365 days a year

② 042-551-7927 ● Website, Facebook, Blog

E

73  
★  
LABO-04



アウトドア、フェス、ファッションを中心に扱っているメンズ・レディースのセレクトショップ。 A shop with a selection of men's and ladies' clothing and apparel with outdoors and fashion in mainly.

● 11:00 ~ 20:00

① 年中無休 Open 365 days a year

② 39台 (共同駐車場 shared parking)

③ 042-530-2324

④ Website, Facebook, Instagram

67  
★  
Jai pur  
ジャイプール 福生店



連絡用インカム、航空無線受信機、アマチュア無線、業務無線機、周辺機器の販売修理。 Intercoms, Airport communication receivers, Amateur radio, Professional radio, sales and repair of peripherals.

● 平日 Weekdays 10:00 ~ 20:00

日祝 Sun & Holidays 10:00 ~ 18:30

① 火曜日 Closed on Tue

② 042-551-5914 ● Website

E

68  
★  
YOKOTA Radio Center  
ヨコタ無線センター



小さな子供達のかawaii時を彩る洋服やハンドメイド雑貨のお店です。 Our store is the place with colorful clothing and hand-made goods for children at their cutest time of life.

● 平日 Weekdays 11:00 ~ 17:00

土日祝 Holidays 11:00 ~ 18:00

① 月曜日、水曜日 Closed on Mon & Wed

② 042-530-1020

③ Website, Facebook

69  
★  
Cest mignon  
セシニオン



楽器屋。 A musical instrument shop.

● 14:00 ~ 19:30

① 水曜日、木曜日 Closed on Wed & Thu

● 1台

② 042-551-2426

E

72  
★  
Three Sistrz  
スリーシスターズ



賃貸マンション経営、物件をお探しの方、是非お気軽にご来社下さい。 We have involved in rental apartment business. Please feel free to contact us.

● 8:00 ~ 17:00

① 年中無休 Open 365 days a year

② 042-553-1260

③ 5台

E

71  
★  
Bell Hand Club Inc.  
ベルハンドクラブ



基地内にもお店があります。兵隊さんはDSN225-6993迄お電話下さい。 We have a branch on base. Military personnel please call DSN 225-6993.

● 9:30 ~ 18:30

① 土曜日、日曜日、祝日

② Closed on Sat & Sun & Holidays ● 3台

③ 042-530-4891

④ Website, Facebook, Twitter

E

70  
★  
Night Flight / Forecast Inc.  
ナイトフライト







IT CONTINUES TO FRONT

表面へ続く

# F U S S A D A G E S I D

多摩橋通り入口  
Tamabashi dori Ent.

16  
ROUTE

53



元気よく明るい挨拶ができ、若い職員が多く働く施設です。  
Hardworking, energetic staff will happily greet you at our facility.

- ① 年中無休 Open 365 days a year
- ② 042-553-6633
- ③ Website

53

★  
社会福祉法人もくせい会  
特別養護老人ホーム ヨコタホーム  
Social Welfare Corporation MOKUSEIKAI  
Special Nursing Home YOKOTA HOME

52



コインP  
Coin Parking



45

★  
LIVE FUDOSAN KIKAKU  
ライブ不動産企画

不動産に関するコンサルティング業務を行っています。  
We are a real estate consulting firm.

- ① 10:30~17:00
- ② 水曜、木曜 Closed on Wed & Thu
- ③ 042-551-8687

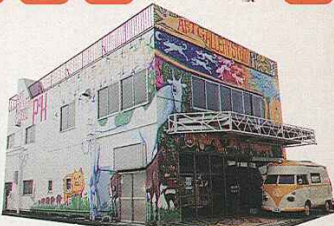
47

46

45

44

43



★  
REPAIR PLANT  
リペアプラント

ペットと一緒に撮れる写真スタジオです。  
1Fではクレープカフェを営業しております。  
The photo studio where you can have photos made with your pets and at 1st floor opening crepe cafe.

- ① 不定休 Unscheduled closings
- ② 042-513-3681
- ③ Website, Facebook

48



★  
DECO DEMO  
デコデモ

住宅リフォームや商業施設等の内装向け米国のヴィンテージ建材及び家具の販売。  
We sell vintage US house parts & furniture for house reform & commercial interior.

- ① 11:00~20:00
- ② 年中無休 Open 365 days a year
- ③ 39台 (共同駐車場 shared parking)
- ④ 042-552-6274
- ⑤ Website

49



★  
GOLDEN TJUAN  
ゴールデン・ティファナ

国内外の有名ブランドからマイナーブランドまで取り扱う老舗セレクトショップ。  
We are an old but select shop that carries goods from famous foreign and domestic brands as well as lesser-known brands.

- ① 11:00~20:00
- ② 年中無休 Open 365 days a year
- ③ 39台 (共同駐車場 shared parking)
- ④ 042-552-3700
- ⑤ Website, Facebook

47

★  
LITTLE TREE  
リトルツリー



シルバークロウ・ペンダントトップ・シルバークロウなど  
Silver chains, pendants, silver rings, etc.

- ① 不定休 Unscheduled closings
- ② 042-551-6449

48

★  
NPO法人青少年自立援助センター



ニート、引きこもりの若者の自立・就労支援事業。  
The enterprise that supports the independence and employment of socially withdrawn youths.

- ② 042-553-2575
- ③ Website



★  
DEMO KEY STATION  
デモデキーステーション

アウトドアブランドやアメカジブランド、スニーカーや帽子、雑貨を扱うお店。  
The shop for outdoor brands and American casual brands, sneakers, hats, and sundries.

- ① 11:00~20:00
- ② 年中無休 Open 365 days a year
- ③ 39台 (共同駐車場 shared parking)
- ④ 042-552-4168
- ⑤ Website



スクーターからハーレーまで！  
なんでも揃うバイクランド ケイショウ！  
Scooter to H.D parts: all makes & models  
BIKE LAND KEISHO!

- ① 平日 Weekdays 10:00~19:00
- ② 日祝 Holidays 10:00~18:00
- ③ 火曜日 Closed on Tue
- ④ 4台
- ⑤ 042-553-2111
- ⑥ Website

52

★  
BIKE LAND KEISHO  
バイクランドケイショウ



★ 飲食  
Food & Drink

★ 衣料アパレル  
Apparel

★ 小物雑貨・家具  
Accessories-Furniture

★ ホビー  
Hobby

★ ライフサポート  
Life support

★ その他  
Other

E 英語対応  
I answer with English.

ドル使用可能  
We Accept US\$

AED 設置場所  
AED is installed at this facility.

営業時間  
Business Hours

定休日  
Regular Holiday

来客者用駐車場  
Parking place for visitors

電話  
Telephone

ファックス  
Facsimile

ウェブサイトなど有  
Website, Blog, Twitter  
Facebook, Instagram etc.



自然由来の食品と雑貨・衣類の取扱いと、ミリタリーなどのTシャツ・雑貨を取り扱い。  
We have natural foods and goods, clothing, military and various T-shirts, and sundry goods.

- ① 11:00~19:00
- ② 年中無休 Open 365 days a year
- ③ 042-553-5910
- ④ Website, Facebook

51

★  
APRIL TONE  
アプリルトーン



ご家族が安心、心の安心、明瞭な費用の安心をモットーに大切な方をお見送りするお手伝いを。  
With your family at peace, and with peace of mind, with our motto of care and clear, understandable fees, we will help you see off that important person.

- ① 24時間 24-hour open
- ② 年中無休 Open 365 days a year
- ③ 10台
- ④ 042-551-8200
- ⑤ Website

50

★  
TAMASATEN  
タマサテン



諦めかけていた部品が見つかるかも。中古部品、解体車引き取り致します。  
The part that you had given up on, you may find right here. We specialize in used auto parts and accepting autos for dismantling.

- ① 9:00~18:00
- ② 日曜日 Closed on Sun
- ③ 042-552-2758

49

★  
YOKOTA Auto Parts  
横田自動車部品



# E STREET MAP FUSU

牛浜北通り入口  
Ushihamakita dori Ent.

42 フレンドシップパーク  
Friendship Park

Toilet



テント倉庫、デザインテント、集会テント、各種シート、シートシャッター可動式テント、その他。  
Tent warehouse, Design tent, Meeting tent, Various seats, Seat shutter, Movable tent, etc..

① 8:30~17:30  
② 日曜日、祝日、隔週土曜日  
Closed on Sun & Holiday, Every other Sat.  
③ 042-530-0025 ④ 5台 ⑤ Website

38 ★ WATANABE TENT Co., Ltd.  
（綾渡辺テント）



新鮮なお花でオリジナルアレンジ、市場直送のギフト花など。全国（横浜基地内）配達可能。  
Fresh flowers in original arrangements. Direct delivery of gifts and flowers, etc. Delivery to any place in the nation (Yokota Base).

① 10:00~18:00  
② 年中無休 Open 365 days a year ③ 4台  
④ 042-551-2754 ⑤ Website

34 ★ キュービート平本  
Cupid's Hironoto

40 39 38



麺とつゆは自家製。そば又はうどん+丼セット、カレーうどん、上そば、平日ランチ 700円〜  
The noodles and the soup are homemade. the soba noodles+bowls set and curry noodles is 700yen for weekday lunch

① 11:00~15:00 / 17:00~20:00  
② 土日祝 Holidays 11:00~20:00  
③ 木曜日 Closed on Thu ④ 3台  
⑤ 042-552-5277 ⑥ Website

30 ★ FUSU MASUDAYA  
福生増田屋

33 32 31

34

35



ハンドメイド雑貨を中心に食器や紅茶、USA アンティーク小物なども扱っています。  
We specialize in hand-made crafts, tableware and teas, American antique small items, etc.

① 10:00~19:00  
② 水曜、木曜（祝日を除く）  
Closed on Wed & Thu (Excluding holidays)  
③ 042-553-1634 ④ 042-511-6195 ⑤ 1台

27 ★ TABASA (タバサ)

50



モンドセレクション受賞の福生土産 No.1 商品、『アメリカン・カステラ』ご賞味下さい。  
Taste our number one Fussa souvenir product, a World Selection Prize winner - American Sponge Cake.

① 10:00~19:30  
② 月曜日、第二、第四火曜日（祝日の場合は翌日）  
Monday, Second and Fourth Tuesday, and if the closing day is a holiday, close the next day.  
③ 042-553-2225 ④ 39台  
⑤ Website

39 ★ Cafe du Jardin  
カフェ・ドゥ・ジャルダン



1950年代後半に建てられた米軍ハウス。コミュニティ施設として自由に観覧できます。  
It is a house built in the late 50s for the American military. It is free to be used as a community building.

① 土曜、日曜、祝日のみ 11:00~17:00  
Only Sat, Sun & Holidays  
② 月曜日~金曜日 Mon-Fri  
③ 042-513-0432 ④ Facebook

35 ★ Fussa American House  
福生アメリカンハウス



毎日 30 種類の焼立てベーグルと自家製ローストビーフサンドが人気のカフェレストラン。  
A popular cafe-restaurant specializing in 30 kinds of bagels hot from the oven every day, and home-made roast beef sandwiches.

① 9:00~20:00  
② 年中無休 Open 365 days a year  
③ 25台 (BLUE SEAL 共同駐車場 shared parking)  
④ 042-530-8877 ⑤ Website, Facebook

31 ★ FRESH BAGELS HOOP  
フレッシュベーグルホープ

36

37



沖縄素材にこだわったアイスとアメリカンフレーバーのアイスが存分に楽しめるお店です。  
A place where you can enjoy to your heart's content, ices made with authentic Okinawa ingredients and American flavored ices.

① 11:00~22:00  
② 年中無休 Open 365 days a year  
③ 25台 (Hoop 共同駐車場 shared parking)  
④ 042-551-0539 ⑤ Website, Facebook

32 ★ BLUE SEAL  
ブルーシール福生店



アメリカ西海岸のカルチャーをコンセプトにドメスティックのブランドを取り揃えています。  
We have domestic brands based on the concept of the American West-coast culture.

① 11:00~20:00  
② 年中無休 Open 365 days a year  
③ 39台 (共同駐車場 shared parking)  
④ 042-539-2035  
⑤ Website, Facebook, Instagram, Blog

40 ★ FALCON



ポスターやチラシ等のデザインや写真撮影、イベント企画を承ります。撮影スタジオ兼。  
We do poster and flyer design, photography, and event planning. We also have a photo studio.

① 10:00~18:00  
② 土日祝日 Closed on Holidays ③ 2台  
④ 042-553-7561 ⑤ Website, Facebook

36 ★ 131 DIRECTION  
131 DIRECTION



新車、中古車販売、一般修理、車検整備、自動車保険。  
New and used auto sales, general repair, automobile insurance, vehicle inspection maintenance.

① 8:30~17:30  
② 日曜日、祝日 Closed on Sun & Holiday  
③ 042-530-0662

28 ★ KURUMAYA Co., Ltd.  
（ルート16ぐるまや）



保険の事は任せ下さい。自衛隊、ミリタリー、外国の方々も気軽にお立ち寄り下さい。  
Please feel free to ask us about any kind of insurance. Welcome overseas people!

① 9:00~18:00 (土曜日 Sat 10:00~16:00)  
② 日曜日 Closed on Sun ③ 10台  
④ 042-551-2744

33 ★ GEORGE'S Insurance  
（南パラマウントジョージズ）



主に家電製品の取付配送を行なっています。お客様の満足のお届けをしています。  
Primarily we deliver and install home electric appliances. Our goal is customer satisfaction.

① 24時間 24 hours  
② 年中無休 Open 365 days a year ③ 20台  
④ 042-597-6688  
⑤ Website

★ TAMARITSU Co., Ltd.  
（綾多摩流通）



食品、タバコ、酒、飲料、日用品、収集ゴミ袋、切手、宅急便、米、玩具、年中行事企画。  
Foods, tobacco, alcohol, beverages, sundries, bags for gathered trash, stamps, express home delivery, rice, toys and year-round event planning.

① 9:00~20:00  
② 火曜日 Closed on Tue ③ 11台  
④ 042-552-2625

37 ★ MARUFUKU STORE Co., Ltd.  
（南まるふくストア）



どんな肌質の方も普通肌になることのできる化粧品を扱い、エステもしています。  
We have cosmetics that can make any kind of skin complexion into normal skin complexion, and we also do esthetic treatments.

① 10:00~18:00  
② 日曜日、祝日 Closed on Sun & Holiday  
③ 042-551-3927 ④ 20台 ⑤ Website

29 ★ West Tokyo Albi Cosmetics Co., Ltd.  
（西東京アイビー化粧品）



# SA BASE SIDE STR

30 29 28 27 26 25 24 23 22 21 20 19 18 17 16



23  
★  
LEON SHARE

アメリカ、カリブ、メキシコのカルチャーを中心としたスパイスの効いたセレクトショップ。We sell unique clothes with American, Caribbean and Mexican flavor

● 12:00 ~ 20:30  
● 年中無休 Open 365 days a year  
● 042-519-3633  
● Website, Facebook, Twitter, Blog

E



22  
★  
RAYdy

60's ~ 90's をベースに、LA インポートブランドを中心としたセレクトショップ。Our select shop specializes in LA import brands from the 60's to the 90's

● 12:00 ~ 20:30  
● 年中無休 Open 365 days a year  
● 042-519-3633  
● Website, Facebook, Twitter, Blog

E



16  
★  
TOUZAI ANTIQUES  
東西道具屋商會

古家具・雑貨・照明などを取り扱っております。買取ご相談も承ります。We purchase old furniture, miscellaneous goods, lighting, etc. We welcome appraisal consultation.

● 11:00 ~ 20:00  
● 年中無休 Open 365 days a year ● 2 台  
● 042-513-0533  
● Website

E



15  
★  
Ushikawa Garage (Supply Gate)  
 Coin Par

飯金、塗装、車輛修理、車検などお気軽にご相談下さい。Autobody work, painting, auto repair, vehicle inspection-please feel free to inquire.

● 8:00 ~ 17:00  
● 日曜日、祝日 Closed on Sun & Holiday  
● 042-553-0350 ● 5 台

E



26  
★  
福生 HONDA SALES

ホンダのオートバイの販売・修理を行っています。Honda motorcycle sales and repair.

● 10:00 ~ 18:00  
● 月曜日 Closed on Mon ● 042-551-1434



わらつけ街道  
Waratsuke kaidō Ave.



17  
★  
BOOZE RIDER  
機ブリーズライズ

2才児から乗れる自転車の販売。修理、カスタム、アメリカ雑貨の輸入販売。We sell bicycles for children age two and up, repair, and customize, and we also import and sell various American items.

● 11:00 ~ 20:00  
● 水曜日 Closed on Wed ● 4 台  
● 042-513-0390  
● Website, Facebook, Twitter, Blog

E



14  
★  
FUSSA BANANA HOUSE  
福生バナナハウス

グラフィック / WEB デザイン、ムービー、看板製作、撮影スタジオ、イベント企画運営 Graphics, WEB Design, movies, billboard design, photo studio, event planning and production

● 10:00 ~ 20:00  
● 年中無休 Open 365 days a year ● 2 台  
● 042-551-0402  
● Website, Facebook

E



25  
★  
KOTOBUKI Pharmacy YOKOTA  
コトブキ薬局横浜店

患者様一人一人に合ったご説明を親身になさってさせていただきます。We will give kind, clear personalized instructions for each individual patient.

● 9:00 ~ 12:00 / 15:00 ~ 18:00  
● 木曜日、土曜日 (午後)、日曜日、祝日 Closed on Thu & Sat (afternoons) & Sun & Holiday  
● 042-595-8821 ● 10 台  
● Website

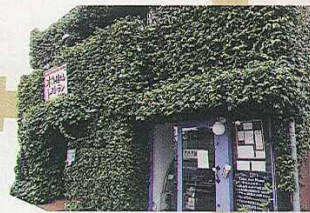


24  
★  
JUDA CLINIC  
医療法人社団福岡会 津田クリニック

かかりつけ医として地域医療に貢献するとともに、切らずに治す痔の治療を行っています。Along with operating a family practice for the community, we specialize in non-surgical treatment of hemorrhoids.

● 9:00 ~ 18:00 (受付 Reception until 17:30 まで)  
● 木曜日、土曜日 (午後)、日曜日、祝日 Closed on Thu & Sat (afternoons) & Sun & Holiday  
● 042-513-3656 ● 10 台  
● Website

♥



21  
★  
Restaurant AURORA  
木を植えるレストランオーロラ

石垣島直送!! 石垣牛 100% ハンバーグはジュシーで旨みたっぷり。オススメです! Direct imported from Ishigaki Island!! 100% Ishigaki beef hamburgers are juicy and delicious throughout. Highly recommended!

● 11:30 ~ 15:00 (L.O 14:30)  
18:00 ~ 22:00 (L.O 21:30)  
● 月曜日 (祝日の場合は翌日) Closed on Mon (If the closing day is a holiday, close the next day.)  
● 要問合せ Please inquire  
● 042-539-4139  
● Website, Facebook

E



18  
★  
BIG MAMA  
American Antiques BIG MAMA

1950 年代 ~ 1960 年代の家具・雑貨をアメリカより直接買いつけています! We purchase furniture from the 1950s through the 1960s and miscellaneous goods directly from the United States!

● 12:00 ~ 19:00  
● 水曜日 Closed on Wed ● 042-513-7897  
● Website, Facebook

E



13  
★  
Miyazaki Denki  
宮崎電気機



12  
★  
Ushikawa Pet Clinic  
牛浜ベペットクリニック

犬猫小動物の診療  
Treatment for dogs, cats and small animals

● 9:00 ~ 20:00  
● 火曜日 Closed on Tue ● 30 台  
● 042-553-0046  
● Website

E



19  
★  
MACHO TACOS TAQUERIA  
マッチョタコスタケリア

古道具、楽器、ミリタリー物などを売っています。We sell second hand tools, musical instruments, military items, etc.

● 13:30 ~ 20:00  
● 月曜日、不定休  
Closed on Mon & Irregular Holidays  
● 042-553-6986

E



11  
★  
MR. TIREMAN  
ミスタータイヤマン

安いタイヤ (新品・中古) あります。車検で困ったら相談して下さい。オイル交換 OK!! We have bargain prices on new and used tires. Please consult with us if you have a concern about vehicle inspection. We do oil changes too!

● 9:00 ~ 19:00  
● 水曜日 Closed on Wed ● 3 台  
● 042-551-5508  
● Website

E





第5ゲート前  
Gate-No.5

16  
ROUTE

MAP

五丁橋通り入口  
Gochoubashi dori Ent.

至 八王子  
To Hachioji

TOYO  
PET

15



50～60年代のアメリカンダイナーをイメージしたお店。  
The restaurant with the image of an American diner of the 50s and 60s.

- 11:30～22:30 (L.O 21:45)
- ① 年中無休 Open 365 days a year
- ② 042-530-6614 ③ 12 台
- ④ Website

07  
★  
DEMOMD DINER

OMG, I'M SO  
RETRO!



04 03

05



04  
★  
HOG HEAVEN PIZZA  
ホグヘブンピザ

アメリカ本場の味、シカゴスタイルピザを是非お試しください。  
Please try our tasty American(Chicago style) pizza.

- 平日 Weekdays 11:00～14:00 / 17:00～21:00
- 土日 Holidays 11:00～21:00
- ① 月曜日 Closed on Mon
- ② 042-513-0085
- ③ Website, Facebook

E

14

13

五日市街道  
Itsukaichi kaidō Ave.

11



08  
★  
わーくあっぷ  
WORK UP

福生で最も安くオリジナルプリントTシャツが作れます。英語対応も可能です。  
You can get T-shirts printed with your special design at lowest price in Fussa.

- 9:00～17:30
- ① 土曜日、日曜日、祝日
- ② 042-513-7132 ③ 042-513-7132 ④ 1 台
- ⑤ Website

E

12



03  
★  
作業服の富田屋  
Working Wear Shop Tomiura

作業服、オリジナルTシャツ、イベントブルゾン、名入リタオル、販促用ギフトを取扱い。  
Work clothes, original T-shirts, event blouson, personalized towels, gifts for use in sales promotions, etc.

- 8:00～20:00
- ① 年中無休 Open 365 days a year
- ② 042-551-2711 ③ 6 台

Restaurants, Cafe,  
Apparel, Accessories,  
Clothes, Antiques Cars,  
Motorcycles,  
Art Gallery  
and More..



10  
★  
神戸ステーキハウス  
KOBÉ STEAK HOUSE

創業 1972 年、厳選和牛備長炭炭火焼ステーキと自家製手作りピザの専門店  
Established in 1972, we specialize in carefully charcoal grilled Kobe beef steaks and pizzas.

- 12:00～14:30 (L.O 14:00)
- 17:00～22:30 (L.O 22:00)
- ① 木曜日 Closed on Thu ② 7 台
- ③ 042-552-2941
- ④ Website



06  
★  
デノモ福岡  
denomoto fukuoka

大正 / 昭和期に製造された造りの良い日本製家具や照明、雑貨などを取り扱っています。  
We have Japanese-made furniture, lighting and miscellaneous items well-crafted in the Taisho and Showa periods.

- 11:00～20:00
- ① 年中無休 Open 365 days a year ③ 3 台
- ② 042-553-3981
- ④ Website

わらつけ街道  
Waratsuke kaidō Ave.



02  
★  
ファミリーマート 福生横田基地前  
Family Mart

横田基地前店だけが扱っている商品があります。品物が豊富で満足頂いております。  
We have merchandise which can only be found at our store in front of Yokota Air Base. We have an extensive selection of products for your satisfaction.

- 24 時間 24-hour open
- ① 年中無休 Open 365 days a year ③ 10 台
- ② 042-539-2521
- ④ Website, Twitter

E



09  
★  
オフワンズノーボード&スキー  
OFF 1 SNOWBOARD & SKI

365日スノーボードとフリースキーの大型専門店。お得な型落ち商品も豊富に在庫！  
Our large store specializes 365 days a year in snowboards and free skis. We have a full inventory of older merchandise at bargain prices!

- 12:00～21:00
- ① 年中無休 Open 365 days a year ③ 12 台
- ② 042-513-7082
- ④ Website

E



05  
★  
リングサイドフィットネスジム  
Ringside Fitness Gym

元ボクシング日本チャンピオン、リック吉村の教えるボクシング・スポーツジムです。月2回、日曜日にはズンパダンス。  
The former Japan boxing champion, Rick Yoshimura, teaches boxing at our sports gym. There is a zumba dance class twice a month on Sunday.

- 17:00～21:00
- ① 土曜日、日曜日 Closed on Sat & Sun ③ 5 台
- ② 080-5461-5500
- ④ Website, Facebook

E



01  
★  
セモラ株式会社  
Cemora Co. Ltd.

こだわりの家族葬専用式場、お葬儀、仏事ごとについてお気軽にお問い合わせ下さい。  
Please feel free contact us for a particular personal funeral.

- 24 時間 24-hour open
- ① 年中無休 Open 365 days a year ③ 20 台
- ② 0120-470-470
- ④ Website

♥



横田商栄会  
YOKOTA SHOEIKAI  
福生武蔵野商店街振興組合  
FUSSA MUSASHINO SHINKO KUMIAI  
マップ製作実行委員会  
Map produced Executive Committee



Fussa Route 16 Base side Street

FUSSA

16

MAP

FUSSA

BASE

SIDE

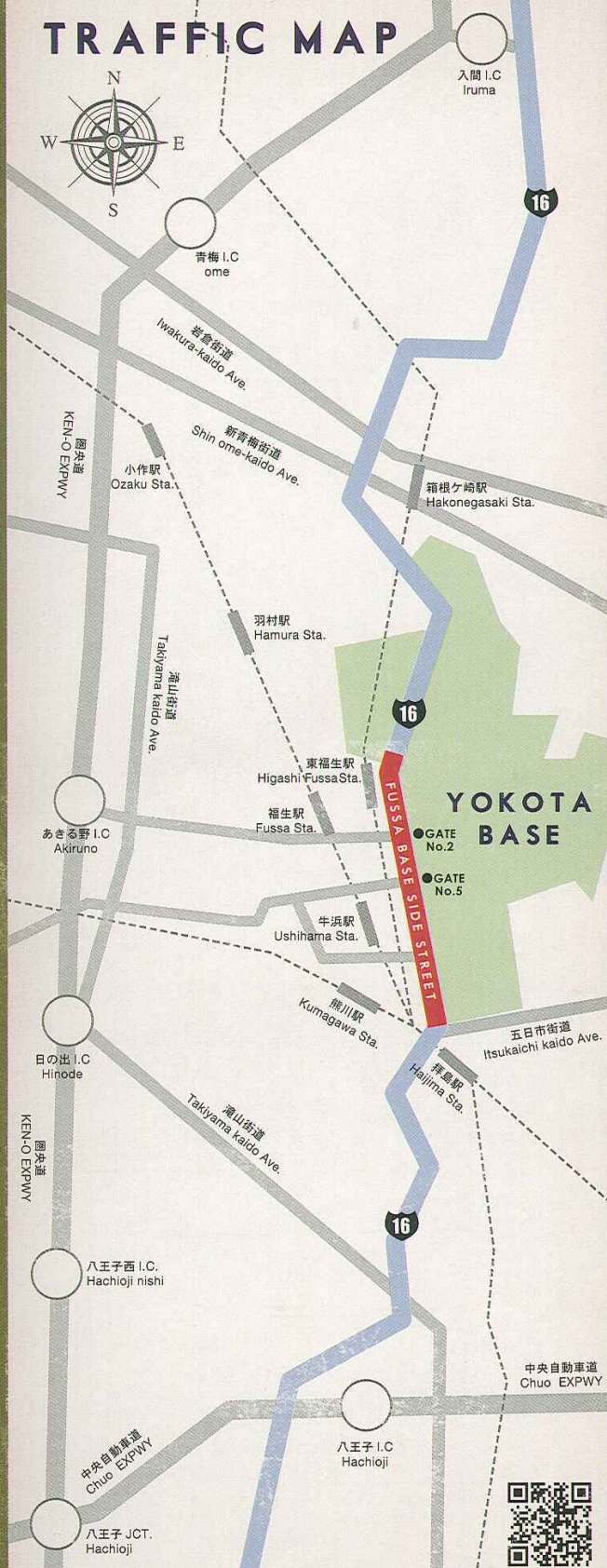
STREET



TAKE  
FREE

and Neighborhood Guide Map

# DRIVING DIRECTION TRAFFIC MAP



■ エリアまでの所要時間 / Time required to specific locations

- 八王子 I.C. より 30 分  
From Hachioji Interchange 30 minutes
- 入間 I.C. より 30 分  
From Iruma Interchange 30 minutes
- 日の出 I.C. より 20 分  
From Hinode Interchange 20 minutes
- JR 福生駅より徒歩 12 分  
JR Fussa Station, 12 minutes walking.
- JR 牛浜駅より徒歩 12 分  
JR Ushihama Station 12 minutes walking.
- JR 東福生駅より徒歩 2 分  
JR Higashi Fussa Station 2 minutes walking.

TAKE FREE