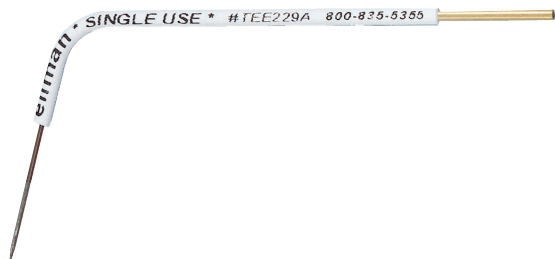


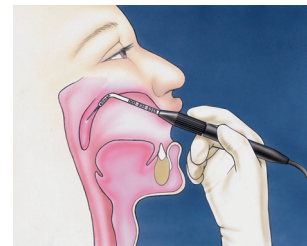
軟口蓋凝固用電極

EE229A

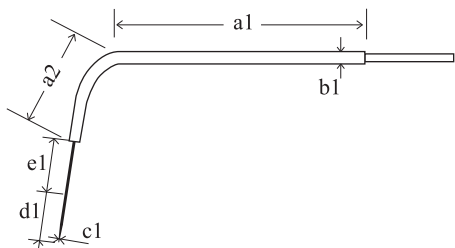


実寸大

軟口蓋粘膜下及び筋肉組織を凝固するための電極です。出血のリスクを低減し、1～3回の施術でいびきの治療ができます。



EMC S5 DUAL 曲がらない シングルユース 滅菌済

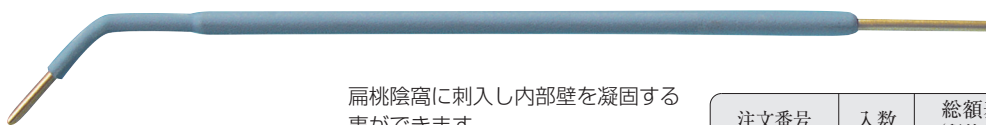


形状 No.	サイズ (mm)						注文番号	入数	総額表示 (税抜価格)
	a1	a2	b1	c1	d1	e1			
EE229A	52.0	16.0	3.0	0.8	10.0	10.0	TEE229A	2	¥33,480 (¥31,000)

扁桃陰窩凝固用電極

曲がらない リユース 実寸大

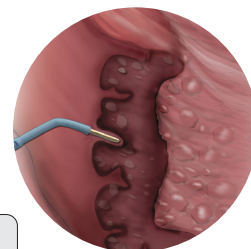
TE1022B



通電部の長さ：9.3mm
通電部の太さ：1.6mm

扁桃陰窩に刺入し内部壁を凝固する事ができます。周囲の組織に余計な熱損傷を与えずに処置を行うことが可能です。

注文番号	入数	総額表示 (税抜価格)
TE1022B	2	¥48,600 (¥45,000)



(誤差範囲±10%)