

プライバシー保護



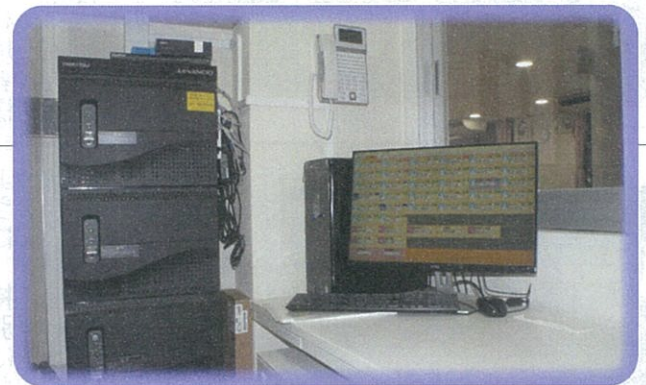
2Fエレベーター周りもフロアの床と同色と
なっています。職員・利用者様もすぐにわかる
ようになりました。



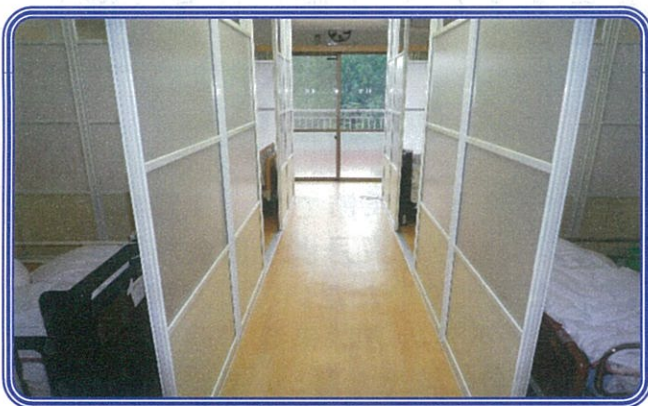
以前は食堂内に設置されていた手洗い場
も廊下側へ移されたことにより、食堂の
テーブル配置にも余裕ができました。利
用者様にも余裕の笑顔が見られます。



エレベーターホールは皆様が楽しく会話で
きるスペースや、数冊の書物もあり読書が楽
しめるようになっております。
壁面はマグネットシートを使用しています。



利用者様が安心して生活ができるように
”Yui見守りステーション（集中管理システム）”
を設置しました。



カーテンで仕切っていた居室も、パーテ
ーションで仕切れ、より個室化が図られプ
ライバシーが確保されました。



廊下の洗面台もリニューアルされ、
車椅子の利用者様もゆとりをもって
利用できるようになりました。