

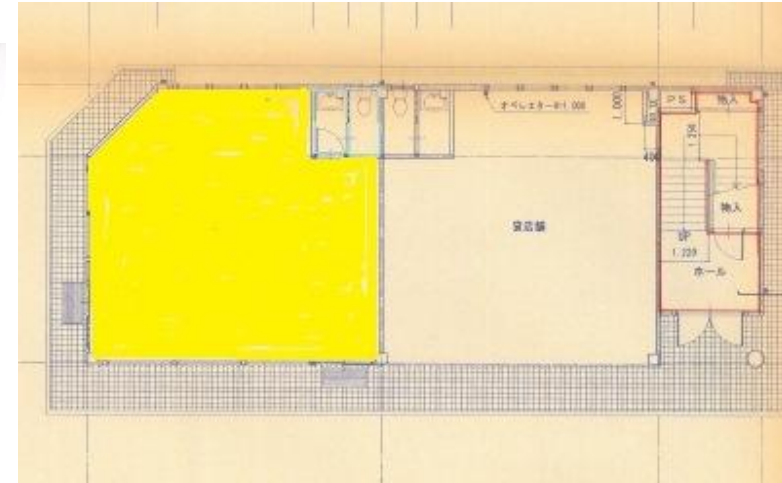
貸店舗(一部)

東武伊勢崎・大師線 館林 徒歩8分
東武佐野線 館林 徒歩8分

専有面積

66.00m²

- 礼金：なし
- 敷金：2ヶ月
- 管理費：なし
- 保証金：なし



物件番号 69619919081

館林市本町2丁目12-23 坂本ビル1階A-1 角地に付目立ちます。

■所在地 群馬県館林市本町2丁目 ■築年月 2002年04月
■契約期間 3年 ■備考 駐車場2台付 別料金にて追加可
駅前通りと商店街通りの角地にて好立地 ■駐車場 有 無料
■保険等 加入要 ■賃貸保証 加入要 家賃の1ヶ月分の契約
金 ■取引態様 媒介

この図面は物件情報の一部を抜粋して掲載しております。(現況優先) 付帯条件や別途料金等が発生する場合がありますのでご確認ください。

10.8万円