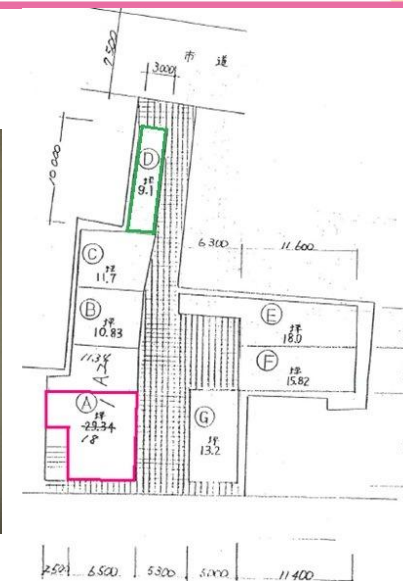


貸店舗(一部)

東武伊勢崎・大師線 館林 徒歩7分
東武佐野線 館林 徒歩7分

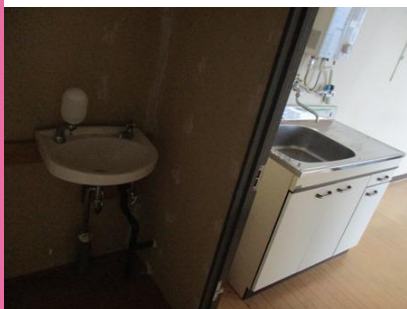
専有面積

30.00m²



- 礼金：なし
- 敷金：1ヶ月
- 管理費：なし
- 保証金：なし

物件番号 69610815063



4.32万円

本町2丁目7番1号ポケットガーデンD区
9.1坪 駐車場近くに有料有前面ガラス張り、シャッター雨戸付

■所在地 群馬県館林市本町2丁目 ■築年月 1987年03月
■契約期間 3年 ■備考 異業種テナントが並ぶ駅近い立地
■駐車場 近有 5400円/月 ■保険等 加入要 ■賃貸保証
利用可 トリオ ■取引態様 媒介

この図面は物件情報の一部を抜粋して掲載しております。(現況優先)付帯条件や別途料金等が発生する場合がありますのでご確認ください。

群馬県知事免許(1)第7213号

有限会社つつじ不動産 〒374-0024 群馬県館林市本町2丁目5-51 ☎ 0276-71-1235 fax 0276-71-1236 定休日：年内12月28日から新年1月5日 年末年始・夏季休暇・GW