

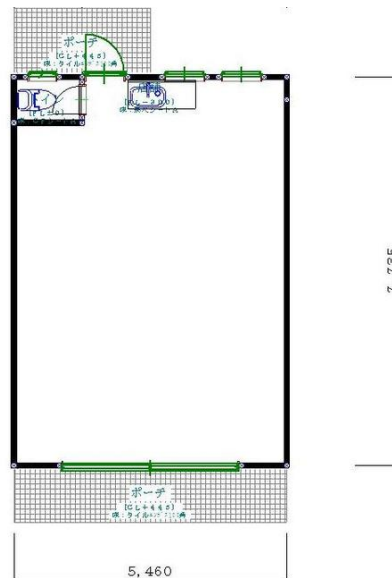
貸店舗(一部)

東武伊勢崎・大師線 館林 徒歩21分
東武佐野線 館林 徒歩21分

専有面積

42.23m²

- 礼金：なし
- 敷金：2ヶ月
- 管理費：なし
- 保証金：なし



物件番号 69603028022

8.64万円

館林市尾曳町5-12 Yビル102号室
店舗 42.23m² P前面2台 フリー
3台
更新料無 鉄骨3階建1階西

■所在地 群馬県館林市尾曳町 ■築年月 1992年02月 ■契約期間 3年 ■備考 事務所・美容・健康系に向いてます 第3小学校・館林女子高近く 学習塾等に集客見込めます。または整体、クイックマッサージ等もお勧めです。 ■駐車場 有 無料 ■保険等 加入要 ■賃貸保証 加入要 トリオ他 ■取引態様 代理

この図面は物件情報の一部を抜粋して掲載しております。(現況優先) 付帯条件や別途料金等が発生する場合がありますのでご確認ください。

群馬県知事免許(1)第7213号

有限会社つつじ不動産 〒374-0024 群馬県館林市本町2丁目5-51 ☎ 0276-71-1235 fax 0276-71-1236 定休日：年内12月28日から新年1月5日 年末年始・夏季休暇・GW