

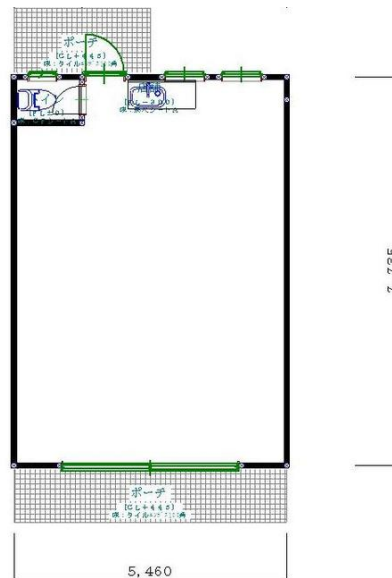
# 貸店舗(一部)

東武伊勢崎・大師線 館林 徒歩21分  
東武佐野線 館林 徒歩21分

専有面積

42.23m<sup>2</sup>

- 礼金：なし
- 敷金：2ヶ月
- 管理費：なし
- 保証金：なし



物件番号 69603028022

# 8.64万円

館林市尾曳町5-12 Yビル102号室  
店舗 42.23m<sup>2</sup> P前面2台 フリー  
3台  
更新料無 鉄骨3階建1階西

■所在地 群馬県館林市尾曳町 ■築年月 1992年02月 ■契約期間 3年 ■備考 事務所・美容・健康系に向いてます 第3小学校・館林女子高近く学習塾等に集客見込めます。または整体、クイックマッサージ等もお勧めです。 ■駐車場 有 無料 ■保険等 加入要 ■賃貸保証 加入要 トリオ他 ■取引態様 代理

この図面は物件情報の一部を抜粋して掲載しております。(現況優先)付帯条件や別途料金等が発生する場合がありますのでご確認ください。

群馬県知事免許(1)第7213号

有限会社つつじ不動産 〒374-0024 群馬県館林市本町2丁目5-51 ☎ 0276-71-1235 fax 0276-71-1236 定休日：年内12月28日から新年1月5日 年末年始・夏季休暇・GW

# 貸店舗(一部)

東武伊勢崎・大師線 館林 徒歩15分  
東武佐野線 館林 徒歩15分

専有面積

39.36m<sup>2</sup>



- 礼金：なし
- 敷金：2ヶ月
- 管理費：なし
- 保証金：なし

物件番号 69604821062

# 6万円

館林市大手町4-22 カサブランカテナ  
ント  
39.36m<sup>2</sup> (12坪)  
エアコン2台付

■所在地 群馬県館林市大手町 ■築年月 1989年11月 ■契  
約期間 3年 ■備考 市役所近く ■駐車場 有 無料 ■保険  
等 加入要 ■賃貸保証 加入要 トリオ ■取引態様 媒介

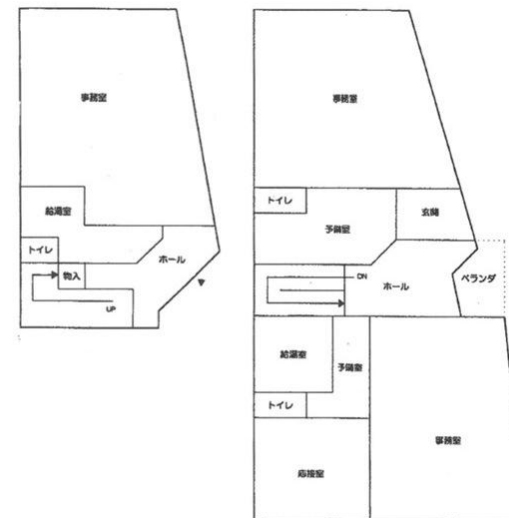
この図面は物件情報の一部を抜粋して掲載しております。(現況優先) 付帯条件や別途料金等が  
発生する場合がありますのでご確認ください。

# 貸事務所(一部)

東武伊勢崎・大師線  
茂林寺前 徒歩18分

専有面積

60.00m<sup>2</sup>



- 礼金：なし
- 敷金：2ヶ月
- 管理費：なし
- 保証金：なし

物件番号 69535429092

# 6.5万円

## R122沿い！！岡崎テナント エアコン取り付け相談出来 ます。

■所在地 群馬県館林市小桑原町 ■築年月 1985年04月 ■  
契約期間 3年 ■備考 エアコン取り付け相談 国道122沿  
い ■駐車場 有 無料 ■賃貸保証 利用可 ■取引態様 媒  
介

この図面は物件情報の一部を抜粋して掲載しております。(現況優先)付帯条件や別途料金等が  
発生する場合がありますのでご確認ください。

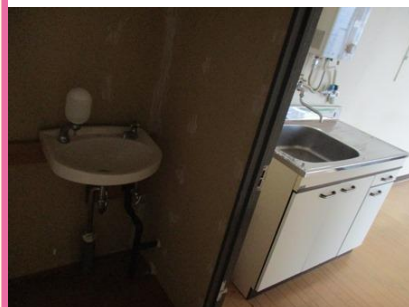
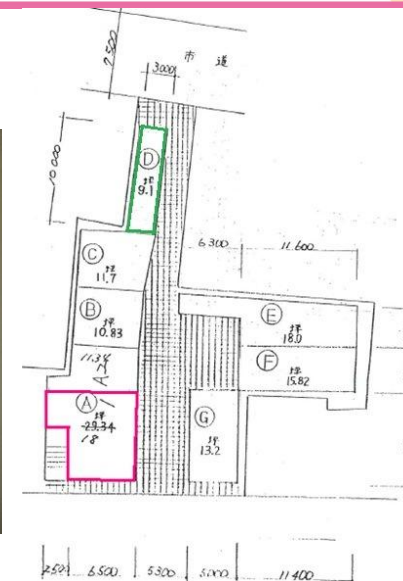
# 貸店舗(一部)

東武伊勢崎・大師線 館林 徒歩7分  
東武佐野線 館林 徒歩7分

専有面積

30.00m<sup>2</sup>

- 礼金：なし
- 敷金：1ヶ月
- 管理費：なし
- 保証金：なし



物件番号 69610815063

# 4.32万円

本町2丁目7番1号ポケットガーデンD区  
9.1坪 駐車場近くに有料有前面ガラス張り、シャッター雨戸付

■所在地 群馬県館林市本町2丁目 ■築年月 1987年03月  
■契約期間 3年 ■備考 異業種テナントが並ぶ駅近い立地  
■駐車場 近有 5400円/月 ■保険等 加入要 ■賃貸保証  
利用可 トリオ ■取引態様 媒介

この図面は物件情報の一部を抜粋して掲載しております。(現況優先)付帯条件や別途料金等が発生する場合がありますのでご確認ください。

# 貸店舗(一部)

東武伊勢崎・大師線 館林 徒歩6分  
東武佐野線 館林 徒歩6分

専有面積

59.50m<sup>2</sup>



- 礼金：なし
- 敷金：3ヶ月
- 管理費：なし
- 保証金：なし

物件番号 69619920079

# 8.64万円

本町2丁目7-1 ポケットガーデン  
1F区  
近隣に駐車場有

■所在地 群馬県館林市本町2丁目 ■築年月 1983年04月  
■契約期間 3年 ■備考 近隣に貸駐車場有 前面ガラス張り  
にて明るいテナントです。 ■駐車場 なし ■保険等 加入要  
■賃貸保証 加入要 家賃の1ヶ月分の契約金 ■取引態様 媒  
介

この図面は物件情報の一部を抜粋して掲載しております。(現況優先)付帯条件や別途料金等が発生する場合がありますのでご確認ください。

群馬県知事免許(1)第7213号

有限会社つつじ不動産 〒374-0024 群馬県館林市本町2丁目5-51 ☎ 0276-71-1235 fax 0276-71-1236 定休日：年内12月28日から新年1月5日 年末年始・夏季休暇・GW

# 貸事務所(一括)

東武佐野線 館林 徒歩11分  
東武小泉線 館林 徒歩12分

専有面積

49.64m<sup>2</sup>

- 礼金：なし
- 敷金：1ヶ月
- 管理費：なし
- 保証金：なし

物件番号 69618256099



2階



1階



館林市代官町6-6 テナント  
1階2階 各種相談  
第1小学校となり閑静な住宅地

■所在地 群馬県館林市代官町 ■築年月 1992年03月 ■契約期間 3年 ■備考 事務所・塾等にお勧めです。第1小学校南、閑静な文教地区 ■駐車場 有 無料 ■保険等 加入要 ■賃貸保証 加入要 契約時 家賃の1ヶ月分の料金がかかります。 ■主要採光面 南向き ■取引態様 媒介

# 5.4万円

この図面は物件情報の一部を抜粋して掲載しております。(現況優先)付帯条件や別途料金等が発生する場合がありますのでご確認ください。

群馬県知事免許(1)第7213号

有限会社つつじ不動産 〒374-0024 群馬県館林市本町2丁目5-51 ☎ 0276-71-1235 fax 0276-71-1236 定休日：年内12月28日から新年1月5日 年末年始・夏季休暇・GW

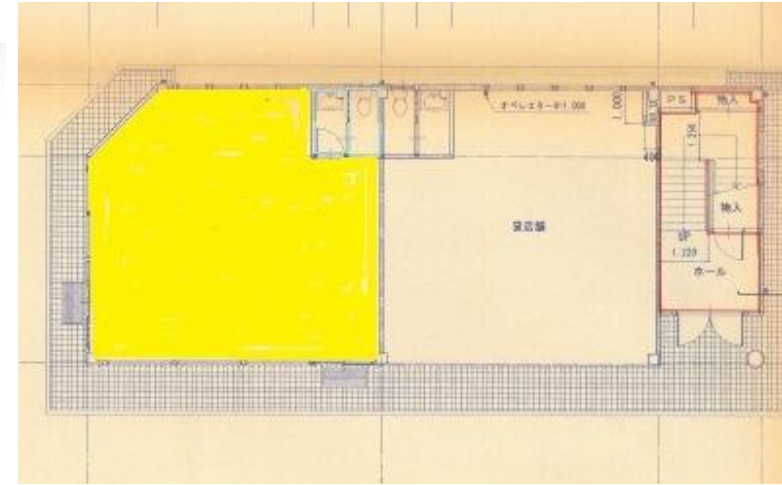
# 貸店舗(一部)

東武伊勢崎・大師線 館林 徒歩8分  
東武佐野線 館林 徒歩8分

専有面積

66.00m<sup>2</sup>

- 礼金：なし
- 敷金：2ヶ月
- 管理費：なし
- 保証金：なし



物件番号 69619919081

# 10.8万円

## 館林市本町2丁目12-23 坂本ビル1階A-1 角地に付目立ちます。

■所在地 群馬県館林市本町2丁目 ■築年月 2002年04月  
■契約期間 3年 ■備考 駐車場2台付 別料金にて追加可  
駅前通りと商店街通りの角地にて好立地 ■駐車場 有 無料  
■保険等 加入要 ■賃貸保証 加入要 家賃の1ヶ月分の契約金  
■取引態様 媒介

この図面は物件情報の一部を抜粋して掲載しております。(現況優先) 付帯条件や別途料金等が発生する場合がありますのでご確認ください。