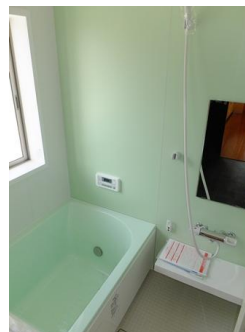


# 貸戸建住宅

東武小泉線 成島 徒歩27分

間取り  
2LDK



- 礼金：1ヶ月
- 敷金：1ヶ月
- 管理費：なし
- 専有面積：51.23㎡
- 保証金：なし

物件番号 69578881005

# 6.5万円

近藤町666-3  
(加藤住宅4号棟) 庭付  
2LDK H26年築P2台付

■所在地 群馬県館林市近藤町 ■築年月 1986年03月 ■契約期間 2年 ■備考 基礎一部残し、新築同機建築今月完成  
設備・機材 柱、壁、屋根とすべて新しいです、駐車場3台付 ■駐車場 有 無料 ■保険等 加入要 2年間 15,000円 ■賃貸保証 加入要 トリオ ■取引態様 媒介

この図面は物件情報の一部を抜粋して掲載しております。(現況優先) 付帯条件や別途料金等が発生する場合がありますのでご確認ください。

群馬県知事免許 (1) 第7213号

有限会社つつじ不動産 〒374-0024 群馬県館林市本町2丁目5-51 ☎ 0276-71-1235 fax 0276-71-1236 定休日：年内12月28日から新年1月5日 年末年始・夏季休暇・GW