

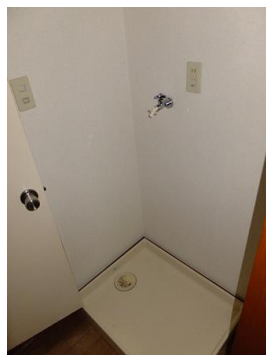
# 貸アパート

東武小泉線 成島 徒歩19分  
東武佐野線 館林 徒歩29分

間取り

2DK

- 礼金：なし
- 敷金：1ヶ月
- 管理費：なし
- 専有面積：  
39.74㎡
- 保証金：なし



物件番号 69616220097

# 4.2万円

西高根町6-3 メゾンフォルテ201号室  
AC2台付・ウォシュレット  
TVインターホン・P1台3240円

■所在地 群馬県館林市西高根町 ■築年月 1993年06月 ■  
契約期間 2年 ■備考 ネット使い放題！防犯カメラ設置済  
！！大きなシューズボックス付、スーパー・小中学校近く ■  
駐車場 有 3,000円/月 ■保険等 加入要 トリオ50保険  
2年間 25,000円 ■賃貸保証 加入要 2年間13000円  
■主要採光面 東向き ■取引態様 媒介

この図面は物件情報の一部を抜粋して掲載しております。(現況優先)付帯条件や別途料金等が発生する場合がありますのでご確認ください。

群馬県知事免許 (1) 第7213号

有限会社つつじ不動産 〒374-0024 群馬県館林市本町2丁目5-51 ☎ 0276-71-1235 fax 0276-71-1236 定休日：年内12月28日から新年1月5日 年末年始・夏季休暇・GW