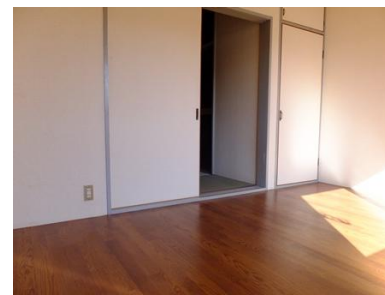
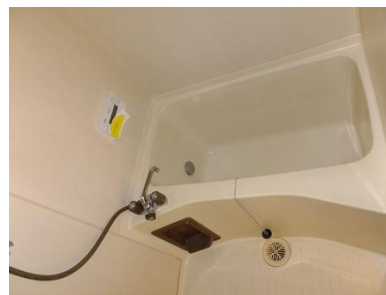


貸アパート

東武伊勢崎・大師線
茂林寺前 徒歩16分

間取り

2DK



- 礼金：なし
- 管理費：なし
- 共益費：
2,000円/月
- 専有面積：
29.81㎡
- 敷金：3.00万円
- 保証金：なし

物件番号 69581455095

3万円

青柳町1886-5 青柳ハイツ5号室
AC1台付 全自動洗濯機
照明器具付 P1台1000円

■所在地 群馬県館林市青柳町 ■築年月 1987年05月 ■契約期間 2年 ■備考 スーパー・コンビニ・保育園そば 南向陽あたり良好・2階角 洗濯機・ガスステール付 ■駐車場 有 1,000円/月 ■保険等 加入要 2年間 13,000円 ■賃金保証 利用可 ■主要採光面 南向き ■取引態様 媒介

この図面は物件情報の一部を抜粋して掲載しております。(現況優先)付帯条件や別途料金等が発生する場合がありますのでご確認ください。