

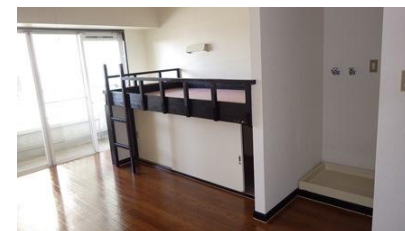
貸マンション

東武伊勢崎・大師線
茂林寺前 徒歩17分

間取り
ワンルーム

- 礼金：なし
- 敷金：なし
- 管理費：なし
- 共益費：
2,000円/月
- 専有面積：
26.40㎡
- 保証金：なし

物件番号 69617456006



2.2万円

館林市美園町5-15 4階建
ライオンズプラザマンション202号室
他(206・306・406)生活便利

■所在地 群馬県館林市美園町 ■築年月 1987年07月 ■契約期間 2年 ■備考 住環境良好 入居者全員保証人は保証協会加入 ■駐車場 有 5,000円/月 ■保険等 加入要 2年間 13,000円 ■賃貸保証 加入要 2年間15,000円(トリオ) ■取引態様 媒介

この図面は物件情報の一部を抜粋して掲載しております。(現況優先)付帯条件や別途料金等が発生する場合がありますのでご確認ください。