

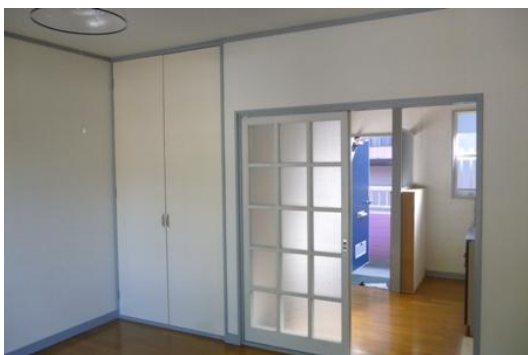
# 貸アパート

東武小泉線  
成島 距離1,220m

間取り

1DK

- 礼金：なし
- 敷金：なし
- 管理費：なし
- 共益費：  
1,000円/月
- 専有面積：  
23.10㎡
- 保証金：なし



物件番号 69521918073

# 2万円

館林市北成島町2708-3  
パストラル広陽205号室  
礼金0敷金0●3000円共益費1000円  
とりせん成島店200m ☒122倍生活便利

■所在地 群馬県館林市北成島町 ■築年月 1990年05月 ■  
契約期間 1年 ■備考 広い8帖フローリング、1階も空き  
あります 1年間2万円家賃2年目から賃料3万円に変更 ■駐  
車場 有 3,000円/月 ■保険等 加入要 ■取引態様 媒介

この図面は物件情報の一部を抜粋して掲載しております。(現況優先)付帯条件や別途料金等が  
発生する場合がありますのでご確認ください。