

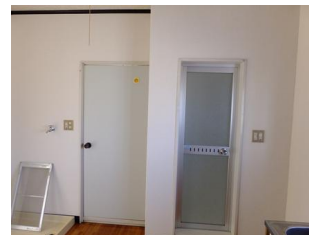
貸アパート

東武佐野線 渡瀬 徒歩6分

間取り

1SK

- 礼金：なし
- 敷金：1ヶ月
- 管理費：なし
- 専有面積：
23.63㎡
- 保証金：なし



物件番号 69621048055

2.5万円

館林市足次町31-1
ハイツA 203号室
AC1台 P1台付 南向日当たり
良好

■所在地 群馬県館林市足次町 ■築年月 1989年10月 ■契約期間 2年 ■備考 南向き陽あたり良好 エアコン新品つきます。 ■駐車場 有 無料 ■保険等 加入要 ■賃貸保証利用可 ■取引態様 媒介

この図面は物件情報の一部を抜粋して掲載しております。(現況優先) 付帯条件や別途料金等が発生する場合がありますのでご確認ください。