

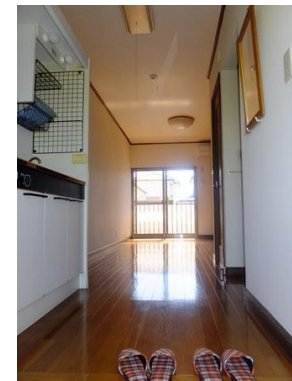
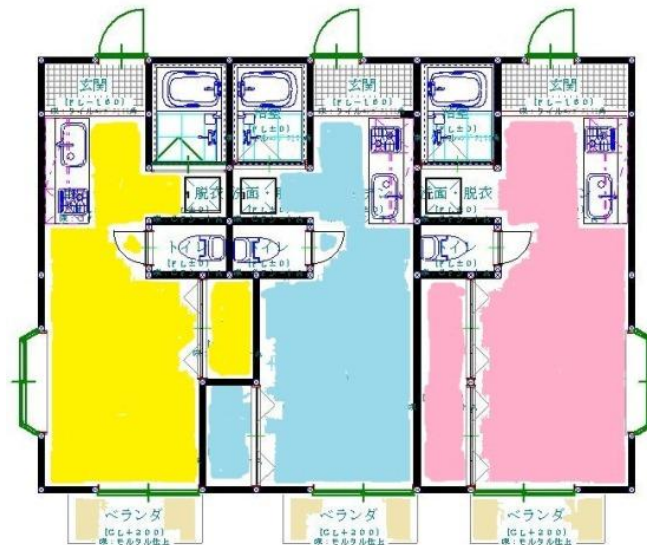
貸アパート

東武佐野線 渡瀬 徒歩23分
東武佐野線 館林 徒歩28分

間取り

1K

- 礼金：なし
- 敷金：1ヶ月
- 管理費：なし
- 共益費：
1,000円/月
- 専有面積：
23.20㎡
- 保証金：なし



物件番号 69565710020

2.7万円

館林市瀬戸谷町2512-2
えむハイツ102号室P1台2000円
ペット可物件\(^o^)/

■所在地 群馬県館林市瀬戸谷町 ■築年月 1995年02月 ■
契約期間 1年 ■備考 閑静な住宅地 真ん中の1階2階が空
いてます、間にはさまれたお部屋は冬は暖かく夏は突然の雷
雨にも被害が少ないですよ(*。*) ■駐車場 有 2,0
00円/月 ■保険等 加入要 2年間 13,000円 ■賃貸保証 利
用可 ■ペット相談 あり ■主要採光面 南向き ■取引態様
媒介

この図面は物件情報の一部を抜粋して掲載しております。(現況優先)付帯条件や別途料金等が
発生する場合がありますのでご確認ください。

群馬県知事免許(1)第7213号

有限会社つつじ不動産 〒374-0024 群馬県館林市本町2丁目5-51 ☎ 0276-71-1235 fax 0276-71-1236 定休日：年内12月28日から新年1月5日 年末年始・夏季休暇・GW