

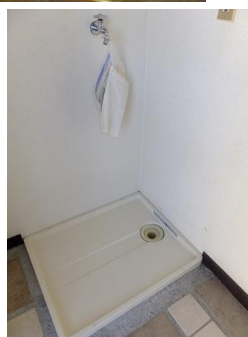
貸アパート

東武伊勢崎・大師線 **茂林寺前** 徒歩18分
東武伊勢崎・大師線 **館林** 徒歩29分

間取り

1K

- 礼金：なし
- 敷金：1ヶ月
- 管理費：なし
- 専有面積：
23.10㎡
- 保証金：なし



物件番号 69616364001

2万円

館林市堀工町963-6
MTMIハイツ202号室
1階焼肉屋さん隣り7-11 生活便利

■所在地 群馬県館林市堀工町 ■築年月 1975年03月 ■契約期間 2年 ■備考 1階焼肉店 テナント、コンビニ、スーパー近く生活便利 ■駐車場 なし ■保険等 加入要 2年間 13,000円 ■賃貸保証 加入要 初回25,000円 (トリオ他) ■主要採光面 南向き ■取引態様 媒介

この図面は物件情報の一部を抜粋して掲載しております。(現況優先)付帯条件や別途料金等が発生する場合がありますのでご確認ください。

群馬県知事免許 (1) 第7213号

有限会社つつじ不動産 〒374-0024 群馬県館林市本町2丁目5-51 ☎ 0276-71-1235 fax 0276-71-1236 定休日：年内12月28日から新年1月5日 年末年始・夏季休暇・GW

貸アパート

東武小泉線
成島 距離1,220m

間取り

1DK

- 礼金：なし
- 敷金：なし
- 管理費：なし
- 共益費：
1,000円/月
- 専有面積：
23.10㎡
- 保証金：なし



物件番号 69521918073

2万円

館林市北成島町2708-3
パストラル広陽205号室
礼金0敷金0●3000円共益費1000円
とりせん成島店200m ☒122倍生活便利

■所在地 群馬県館林市北成島町 ■築年月 1990年05月 ■
契約期間 1年 ■備考 広い8帖フローリング、1階も空き
あります 1年間2万円家賃2年目から賃料3万円に変更 ■駐
車場 有 3,000円/月 ■保険等 加入要 ■取引態様 媒介

この図面は物件情報の一部を抜粋して掲載しております。(現況優先)付帯条件や別途料金等が
発生する場合がありますのでご確認ください。

貸アパート

東武小泉線
本中野 距離360m

間取り

1K

- 礼金：なし
- 管理費：なし
- 専有面積：
19.80㎡
- 敷金：3.00万円
- 保証金：なし



物件番号 69614396030

2万円

邑楽町新中野98-2
フォーシーズン新中野205号室ロフト付
駅近く生活便利

■所在地 群馬県邑楽郡邑楽町大字新中野 ■築年月 1928年
04月 ■契約期間 2年 ■備考 1年間限定2万円2年目より
2.9万円 駅近く閑静な住宅地 ■駐車場 有 3,000円/月 ■
保険等 加入要 2年間 13,000円 ■賃貸保証 利用可 ■取
引態様 媒介

この図面は物件情報の一部を抜粋して掲載しております。(現況優先)付帯条件や別途料金等が
発生する場合がありますのでご確認ください。

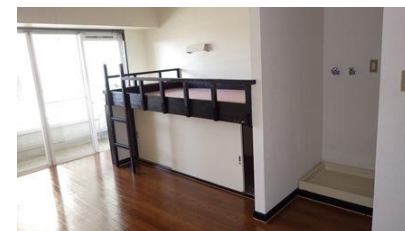
貸マンション

東武伊勢崎・大師線
茂林寺前 徒歩17分

間取り
ワンルーム

- 礼金：なし
- 敷金：なし
- 管理費：なし
- 共益費：
2,000円/月
- 専有面積：
26.40㎡
- 保証金：なし

物件番号 69617456006



2.2万円

館林市美園町5-15 4階建
ライオンズプラザマンション202号室
他(206・306・406)生活便利

■所在地 群馬県館林市美園町 ■築年月 1987年07月 ■契約期間 2年 ■備考 住環境良好 入居者全員保証人は保証協会加入 ■駐車場 有 5,000円/月 ■保険等 加入要 2年間 13,000円 ■賃貸保証 加入要 2年間15,000円(トリオ) ■取引態様 媒介

この図面は物件情報の一部を抜粋して掲載しております。(現況優先)付帯条件や別途料金等が発生する場合がありますのでご確認ください。

群馬県知事免許(1)第7213号

有限会社つつじ不動産 〒374-0024 群馬県館林市本町2丁目5-51 ☎ 0276-71-1235 fax 0276-71-1236 定休日：年内12月28日から新年1月5日 年末年始・夏季休暇・GW

貸アパート

東武伊勢崎・大師線 茂林寺前 徒歩9分
東武伊勢崎・大師線 川俣 徒歩29分

間取り

1DK

- 礼金：なし
- 敷金：なし
- 管理費：なし
- 共益費：
500円/月
- 専有面積：
19.87㎡
- 保証金：なし



物件番号 69618522025

2.3万円

館林市分福町940-7
シャンブル栄202号室AC1台付
駐車場1台付 南向き日当たり良好

■所在地 群馬県館林市分福町 ■築年月 1993年04月 ■契約期間 2年 ■備考 南向き、前面に駐車可能な防犯安心市営住宅の隣接する閑静な住宅地、エアコン1台付 床フローリング 202号室修繕終了 25000円 ■鍵交換代等有 15,000円〜 ■駐車場 有 無料 ■その他一時金 クリーニング代金：24,840円 ■保険等 加入要 2年間 13,000円 ■賃貸保証 加入要 初回20,000円1年毎更新料10,000円 ■取引態様 媒介

この図面は物件情報の一部を抜粋して掲載しております。(現況優先)付帯条件や別途料金等が発生する場合がありますのでご確認ください。

群馬県知事免許(1)第7213号

有限会社つつじ不動産 〒374-0024 群馬県館林市本町2丁目5-51 ☎ 0276-71-1235 fax 0276-71-1236 定休日：年内12月28日から新年1月5日 年末年始・夏季休暇・GW

貸アパート

東武佐野線 渡瀬 徒歩6分

間取り

1SK

- 礼金：なし
- 敷金：1ヶ月
- 管理費：なし
- 専有面積：
23.63㎡
- 保証金：なし



物件番号 69621048055

2.5万円

館林市足次町31-1
ハイツA 203号室
AC1台 P1台付 南向日当たり
良好

■所在地 群馬県館林市足次町 ■築年月 1989年10月 ■契約期間 2年 ■備考 南向き陽あたり良好 エアコン新品つきます。 ■駐車場 有 無料 ■保険等 加入要 ■賃貸保証利用可 ■取引態様 媒介

この図面は物件情報の一部を抜粋して掲載しております。(現況優先) 付帯条件や別途料金等が発生する場合がありますのでご確認ください。

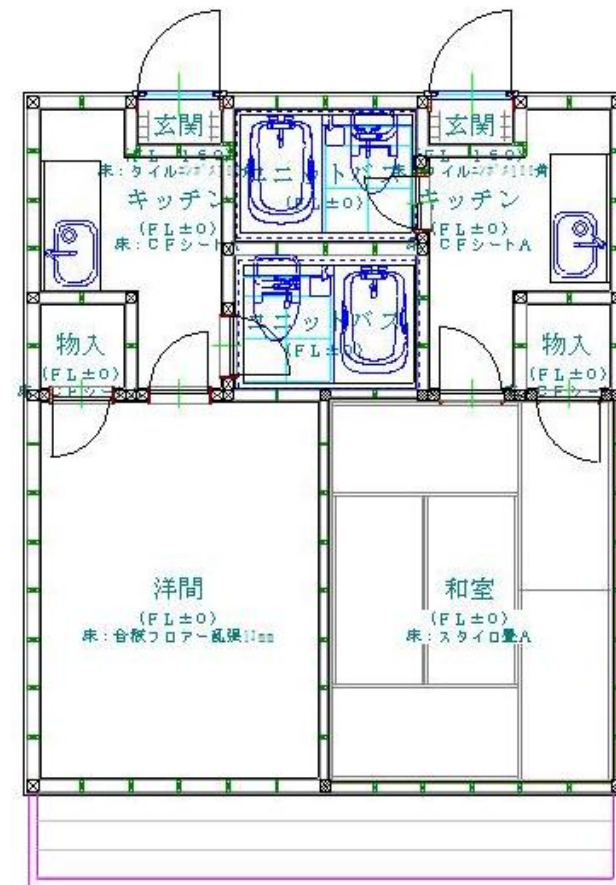
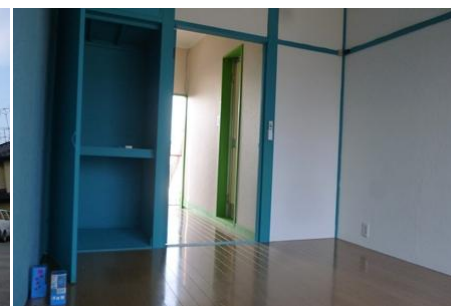
貸マンション

東武伊勢崎・大師線
館林 徒歩17分

間取り

1K

- 礼金：なし
- 敷金：1ヶ月
- 管理費：なし
- 共益費：
2,000円/月
- 専有面積：
17.96㎡
- 保証金：なし



物件番号 69565323012

2.5万円

館林市赤土町857-2
赤土ビル207号室（鉄骨造）
1階は事務所に付夜は静か
P1台2000円

■所在地 群馬県館林市赤土町 ■築年月 1984年05月 ■契約期間 2年 ■備考 1階事務所の2階 ベット(猫)相談 駅近く便利 ■駐車場 有 2,000円/月 ■保険等 加入要 2年間 13,000円 ■賃貸保証 利用可 ■主要採光面 南向き ■取引態様 媒介

この図面は物件情報の一部を抜粋して掲載しております。（現況優先）付帯条件や別途料金等が発生する場合がありますのでご確認ください。

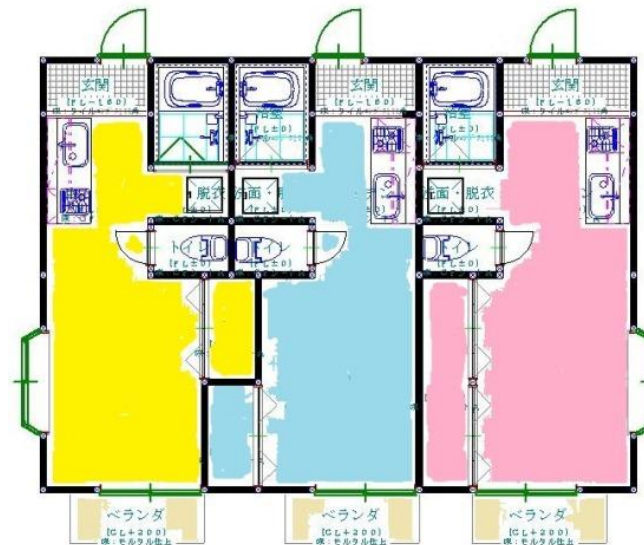
貸アパート

東武佐野線 渡瀬 徒歩23分
東武佐野線 館林 徒歩28分

間取り

1K

- 礼金：なし
- 敷金：1ヶ月
- 管理費：なし
- 共益費：
1,000円/月
- 専有面積：
23.20㎡
- 保証金：なし



物件番号 69565710020

2.7万円

館林市瀬戸谷町2512-2
えむハイツ102号室P1台2000円
ペット可物件\(^o^)/

■所在地 群馬県館林市瀬戸谷町 ■築年月 1995年02月 ■
契約期間 1年 ■備考 閑静な住宅地 真ん中の1階2階が空
いてます、間にはさまれたお部屋は冬は暖かく夏は突然の雷
雨にも被害が少ないですよ(*。*) ■駐車場 有 2,0
00円/月 ■保険等 加入要 2年間 13,000円 ■賃貸保証 利
用可 ■ペット相談 あり ■主要採光面 南向き ■取引態様
媒介

この図面は物件情報の一部を抜粋して掲載しております。(現況優先)付帯条件や別途料金等が
発生する場合がありますのでご確認ください。

群馬県知事免許(1)第7213号

有限会社つつじ不動産 〒374-0024 群馬県館林市本町2丁目5-51 ☎ 0276-71-1235 fax 0276-71-1236 定休日：年内12月28日から新年1月5日 年末年始・夏季休暇・GW

貸アパート

東武伊勢崎・大師線
多々良 徒歩5分

間取り

1DK

- 礼金：なし
- 敷金：なし
- 管理費：なし
- 専有面積：
35.84㎡
- 保証金：なし



物件番号 69542816083

3万円

館林市日向町1023-17
須永ハイツ105号室 (角部屋)
AC1台●1台付 南向日当たり良
好

■所在地 群馬県館林市日向町 ■築年月 1990年04月 ■契
約期間 2年 ■備考 2階空き陽当り良好 コンビニ迄31.0
m、駅迄260m。 ■駐車場 有 無料 ■保険等 加入要
■取引態様 媒介

この図面は物件情報の一部を抜粋して掲載しております。(現況優先) 付帯条件や別途料金等が
発生する場合がありますのでご確認ください。

貸アパート

東武伊勢崎・大師線
館林 徒歩25分

間取り

1DK

- 礼金：なし
- 敷金：1ヶ月
- 管理費：なし
- 共益費：
1,000円/月
- 専有面積：
35.95㎡
- 保証金：なし



物件番号 69620034078

3.5万円

館林市加法師町5-28
アメニティ加法師101号室
ベランダに水道蛇口有便利です

■所在地 群馬県館林市加法師町 ■築年月 1997年04月 ■
契約期間 2年 ■備考 日あたり良好・閑静な住宅街部屋に
より設備異なる為、設備は相談可 ■駐車場 有 無料 ■保険
等 加入要 ■賃貸保証 利用可 ■主要採光面 南向き ■取
引態様 媒介

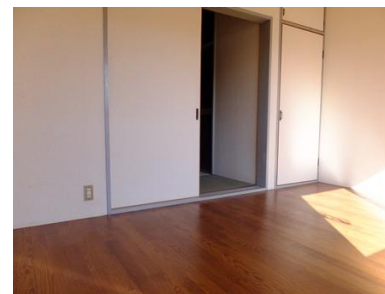
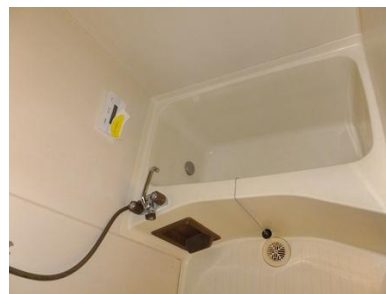
この図面は物件情報の一部を抜粋して掲載しております。(現況優先)付帯条件や別途料金等が
発生する場合がありますのでご確認ください。

貸アパート

東武伊勢崎・大師線
茂林寺前 徒歩16分

間取り

2DK



- 礼金：なし
- 管理費：なし
- 共益費：
2,000円/月
- 専有面積：
29.81㎡
- 敷金：3.00万円
- 保証金：なし

物件番号 69581455095

3万円

青柳町1886-5 青柳ハイツ5号室
AC1台付 全自動洗濯機
照明器具付 P1台1000円

■所在地 群馬県館林市青柳町 ■築年月 1987年05月 ■契約期間 2年 ■備考 スーパー・コンビニ・保育園そば 南向陽あたり良好・2階角 洗濯機・ガスステール付 ■駐車場 有 1,000円/月 ■保険等 加入要 2年間 13,000円 ■賃金保証 利用可 ■主要採光面 南向き ■取引態様 媒介

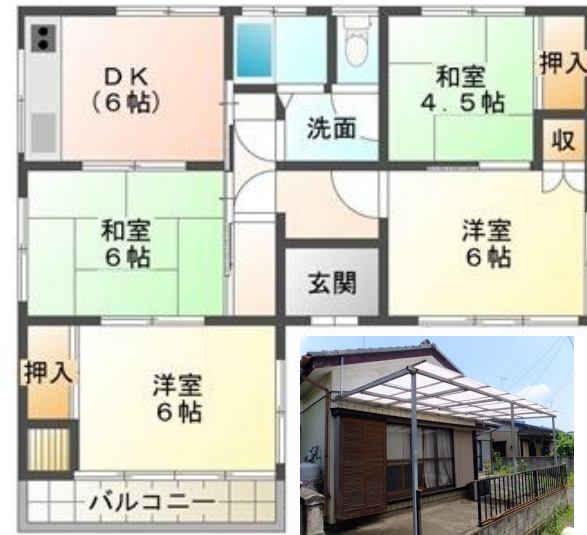
この図面は物件情報の一部を抜粋して掲載しております。(現況優先)付帯条件や別途料金等が発生する場合がありますのでご確認ください。

貸戸建住宅

東武小泉線 篠塚 徒歩9分
東武小泉線 本中野 徒歩22分

間取り

4DK



- 礼金：1ヶ月
- 敷金：1ヶ月
- 管理費：なし
- 専有面積：
67.70㎡
- 保証金：なし

物件番号 69607982010

3万円

邑楽町中野 876-4 神藤住宅 4DK P 2台込

■所在地 群馬県邑楽郡邑楽町大字中野 ■築年月 1979年11月
■契約期間 2年 ■備考 トイレは簡易汲み取りです。社宅等に最適 駐車2台可能 詳しくは相談 ■駐車場 有 無料
■保険等 加入要 2年間 13,000円 ■賃貸保証 加入要 初回1年25,000円その後1年毎10,000円 ■取引態様 媒介

この図面は物件情報の一部を抜粋して掲載しております。(現況優先)付帯条件や別途料金等が発生する場合もありますのでご確認ください。

群馬県知事免許(1)第7213号

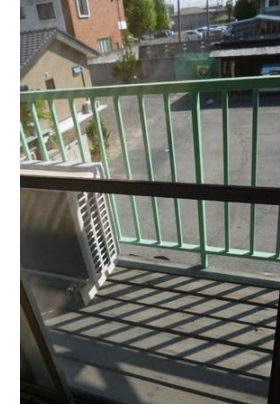
有限会社つつじ不動産 〒374-0024 群馬県館林市本町2丁目5-51 ☎ 0276-71-1235 fax 0276-71-1236 定休日：年内12月28日から新年1月5日 年末年始・夏季休暇・GW

貸戸建住宅

東武佐野線 館林 徒歩7分
東武小泉線 館林 徒歩8分

間取り

3DK



- 礼金：なし
- 敷金：なし
- 管理費：なし
- 専有面積：59.50㎡
- 保証金：なし

物件番号 69581475031

3万円

館林市西本町5-13
亀山住宅（西本町）都市ガス下水道
エアコン1台・駐車場1台込

■所在地 群馬県館林市西本町 ■築年月 1965年04月 ■契約期間 2年 ■備考 駅近く お勧め都市ガス ■駐車場 有 無料 ■保険等 加入要 2年間 13,000円 ■賃貸保証 加入要 トリオ ■取引態様 媒介

この図面は物件情報の一部を抜粋して掲載しております。（現況優先）付帯条件や別途料金等が発生する場合がありますのでご確認ください。

群馬県知事免許（1）第7213号

有限会社つつじ不動産 〒374-0024 群馬県館林市本町2丁目5-51 ☎ 0276-71-1235 fax 0276-71-1236 定休日：年内12月28日から新年1月5日 年末年始・夏季休暇・GW

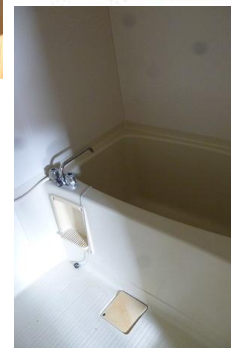
貸アパート

東武小泉線 館林 徒歩14分

間取り

2DK

- 礼金：なし
- 敷金：1ヶ月
- 管理費：なし
- 共益費：
1,000円/月
- 専有面積：
34.71㎡
- 保証金：なし



物件番号 69617162057

3.2万円

館林市赤土町798-3
NTコーポ101号室 AC1台付
近くに有料駐車場有

■所在地 群馬県館林市赤土町 ■築年月 1990年01月 ■契約期間 2年 ■備考 駅近く、1階角部屋クロス張替中 ■駐車場 なし ■保険等 加入要 2年間 13,000円 ■取引態様 媒介

この図面は物件情報の一部を抜粋して掲載しております。(現況優先)付帯条件や別途料金等が発生する場合がありますのでご確認ください。

群馬県知事免許(1)第7213号

有限会社つつじ不動産 〒374-0024 群馬県館林市本町2丁目5-51 ☎ 0276-71-1235 fax 0276-71-1236 定休日：年内12月28日から新年1月5日 年末年始・夏季休暇・GW

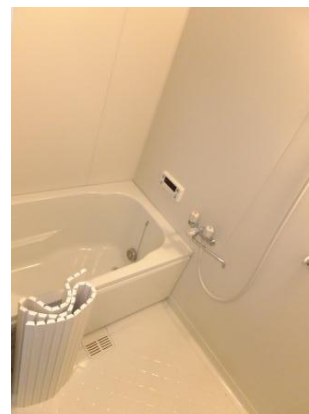
貸アパート

東武佐野線
佐野市 徒歩33分

間取り

1DK

- 礼金：なし
- 敷金：1ヶ月
- 管理費：なし
- 専有面積：
27.75㎡
- 保証金：なし



物件番号 69602252058

3.3万円

佐野市高萩町866-1 1K (27.75㎡)
イオン&佐野プレミアムアウトレット近く！
陽当り良好♪ ウォークインクローゼット付

■所在地 栃木県佐野市高萩町 ■築年月 2007年03月 ■契約期間 2年 ■備考 築浅で綺麗 2階角部屋空有 イオン近く 閑静な住宅地 ■駐車場 有 無料 ■保険等 加入要 2年間 13,000円 ■賃貸保証 加入要 2年間 25,000円 ■取引態様 媒介

この図面は物件情報の一部を抜粋して掲載しております。(現況優先) 付帯条件や別途料金等が発生する場合がありますのでご確認ください。

貸アパート

東武伊勢崎・大師線
館林 距離2,200m

間取り

2DK

- 礼金：なし
- 敷金：1ヶ月
- 管理費：なし
- 専有面積：
29.75㎡
- 保証金：なし



物件番号 69621101077

3.3万円

館林市広内町18-40
リバティ広内A202号室
AC1台P1台付 南向日当たり良好

■所在地 群馬県館林市広内町 ■築年月 1989年04月 ■契約期間 2年 ■備考 コンビニ、スーパー近い・大型車駐車可クロス張り替えました ■駐車場 有 無料 ■保険等 加入要 賃貸住宅共済会保険 2年間 13,000円 ■賃貸保証 加入要 日本賃貸保証協会他 ■主要採光面 南向き ■取引態様 媒介

この図面は物件情報の一部を抜粋して掲載しております。(現況優先) 付帯条件や別途料金等が発生する場合がありますのでご確認ください。

群馬県知事免許 (1) 第7213号

有限会社つつじ不動産 〒374-0024 群馬県館林市本町2丁目5-51 ☎ 0276-71-1235 fax 0276-71-1236 定休日：年内12月28日から新年1月5日 年末年始・夏季休暇・GW

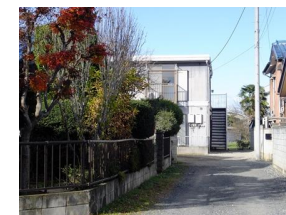
貸アパート

東武伊勢崎・大師線 館林 徒歩25分
東武佐野線 館林 徒歩25分

間取り

2DK

- 礼金：なし
- 敷金：1ヶ月
- 管理費：なし
- 専有面積：
33.00㎡
- 保証金：なし



物件番号 69621286055

3.5万円

館林市加法師町14-43
グランデュール武田203号室
南向、第3小学校・学童隣

■所在地 群馬県館林市尾曳町 ■築年月 1993年04月 ■契約期間 2年 ■備考 静かな住宅地 ■駐車場 有 3,000円/月 ■保険等 加入要 2年間 13,000円 ■賃貸保証 加入要 2年間 15,000円 ■主要採光面 南向き ■取引態様 媒介

この図面は物件情報の一部を抜粋して掲載しております。(現況優先) 付帯条件や別途料金等が発生する場合がありますのでご確認ください。

群馬県知事免許 (1) 第7213号

有限会社つつじ不動産 〒374-0024 群馬県館林市本町2丁目5-51 ☎ 0276-71-1235 fax 0276-71-1236 定休日：年内12月28日から新年1月5日 年末年始・夏季休暇・GW

貸アパート

東武伊勢崎・大師線
館林 徒歩22分

間取り

2DK

- 礼金：なし
- 敷金：1ヶ月
- 管理費：なし
- 専有面積：
31.98㎡
- 保証金：なし



物件番号 69618750007

3.9万円

館林市富士見町1117-1
ベルエアー富士西201号室
P2台付 AC1台南向日当たり良好

■所在地 群馬県館林市富士原町 ■築年月 1991年02月 ■
契約期間 2年 ■備考 1階はテナントに付夜は無人で静か
です。駐車場2台付 ■駐車場 有 無料 ■保険等 加入要
2年間 13,000円 ■賃貸保証 利用可 ■主要採光面 南向
き ■取引態様 媒介

この図面は物件情報の一部を抜粋して掲載しております。(現況優先)付帯条件や別途料金等が
発生する場合がありますのでご確認ください。

群馬県知事免許 (1) 第7213号

有限会社つつじ不動産 〒374-0024 群馬県館林市本町2丁目5-51 ☎ 0276-71-1235 fax 0276-71-1236 定休日：年内12月28日から新年1月5日 年末年始・夏季休暇・GW

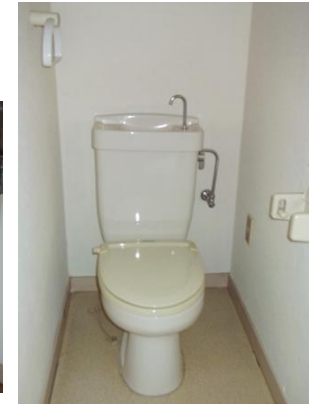
貸アパート

東武伊勢崎・大師線
館林 徒歩22分

間取り

2DK

- 礼金：なし
- 敷金：1ヶ月
- 管理費：なし
- 専有面積：
31.98㎡
- 保証金：なし



物件番号 69618750007

3.9万円

館林市富士見町1117-1
ベルエア富士西201号室
P2台付 AC1台南向日当たり良好

■所在地 群馬県館林市富士原町 ■築年月 1991年02月 ■
契約期間 2年 ■備考 1階はテナントに付夜は無人で静か
です。駐車場2台付 ■駐車場 有 無料 ■保険等 加入要
2年間 13,000円 ■賃貸保証 利用可 ■主要採光面 南向
き ■取引態様 媒介

この図面は物件情報の一部を抜粋して掲載しております。(現況優先)付帯条件や別途料金等が発生する場合がありますのでご確認ください。

群馬県知事免許(1)第7213号

有限会社つつじ不動産 〒374-0024 群馬県館林市本町2丁目5-51 ☎ 0276-71-1235 fax 0276-71-1236 定休日：年内12月28日から新年1月5日 年末年始・夏季休暇・GW

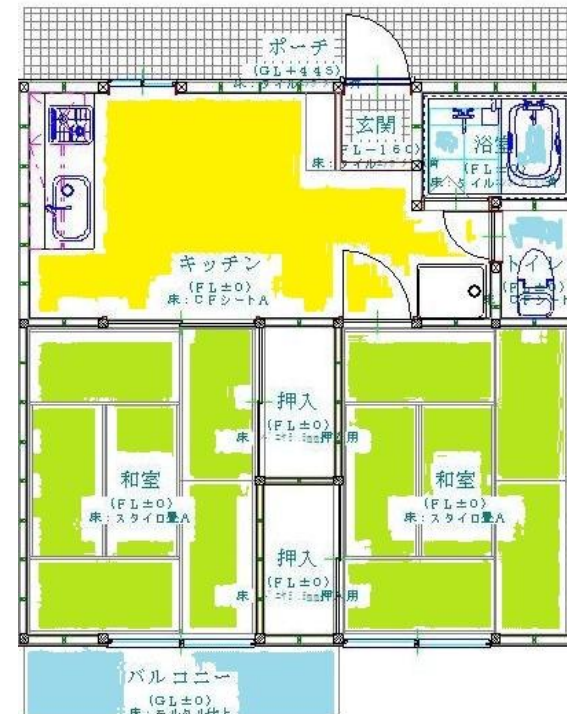
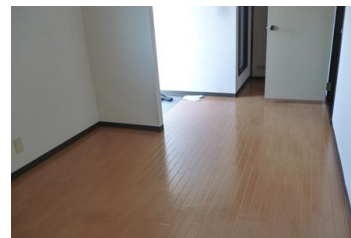
貸アパート

東武佐野線 渡瀬 徒歩12分

間取り

2DK

- 礼金：なし
- 敷金：1ヶ月
- 管理費：なし
- 専有面積：
34.71㎡
- 保証金：なし



物件番号 69556591023

3.8万円

館林市岡野町1-1 スクエアハイツ
八方
203号室 101号室
第1小学校近く P1台込み

■所在地 群馬県館林市岡野町 ■築年月 1989年01月 ■契約期間 2年 ■備考 小学校・中学校・幼稚園近く ■鍵交換代等有 ■駐車場 有 無料 ■保険等 加入要 ■賃貸保証利用可 ■主要採光面 南向き ■取引態様 媒介

この図面は物件情報の一部を抜粋して掲載しております。(現況優先) 付帯条件や別途料金等が発生する場合がありますのでご確認ください。

群馬県知事免許 (1) 第7213号

有限会社つつじ不動産 〒374-0024 群馬県館林市本町2丁目5-51 ☎ 0276-71-1235 fax 0276-71-1236 定休日：年内12月28日から新年1月5日 年末年始・夏季休暇・GW

貸アパート

東武伊勢崎・大師線
茂林寺前 距離1,510m

間取り

2DK

- 礼金：なし
- 敷金：1ヶ月
- 管理費：なし
- 専有面積：
34.70㎡
- 保証金：なし



物件番号 69621102023

4万円

館林市上赤生田町4227-5
パストラルハイツC206号室
フリーレント3か月付!!!

■所在地 群馬県館林市上赤生田町 ■築年月 1988年05月
■契約期間 2年 ■備考 駐車場2台込 フリーレント3ヶ月
■駐車場 有 無料 ■保険等 加入要 ■賃貸保証 利用可
15000円 ■主要採光面 南向き ■取引態様 媒介

この図面は物件情報の一部を抜粋して掲載しております。(現況優先)付帯条件や別途料金等が発生する場合がありますのでご確認ください。

貸戸建住宅

東武佐野線 渡瀬 徒歩9分

間取り

2DK



- 礼金：1ヶ月
- 敷金：1ヶ月
- 管理費：なし
- 専有面積：
33.00㎡
- 保証金：なし

物件番号 69621102078

4万円

館林市坂下町3101 飯島住宅1号棟

エアコン1台①2台付
ローソン、飲食店近く生活便利

■所在地 群馬県館林市坂下町 ■築年月 1990年03月 ■契約期間 2年 ■備考 ユニットバス新品です。 ■駐車場 有 無料 ■保険等 加入要 2年間 15,000円 ■賃貸保証 加入要 トリオ ■取引態様 媒介

この図面は物件情報の一部を抜粋して掲載しております。(現況優先) 付帯条件や別途料金等が発生する場合がありますのでご確認ください。

群馬県知事免許 (1) 第7213号

有限会社つつじ不動産 〒374-0024 群馬県館林市本町2丁目5-51 ☎ 0276-71-1235 fax 0276-71-1236 定休日：年内12月28日から新年1月5日 年末年始・夏季休暇・GW

貸アパート

東武伊勢崎・大師線
多々良 徒歩5分

間取り

2LDK

- 礼金：なし
- 管理費：なし
- 専有面積：
49.60㎡
- 敷金：5.30万円
- 保証金：なし



物件番号 69621103096

4.98万円

館林市日向町1012-29
ヴァンベルクエイルII 105号室
南向P2台 フィリーレント1ヶ月付

■所在地 群馬県館林市日向町 ■築年月 2003年04月 ■契約期間 2年 ■備考 P2台 カードキー 追い焚き・TVインターホン付けます。 ■駐車場 有 無料 ■保険等 加入要 2年間 13,000円 ■賃貸保証 加入要 トリオ ■主要採光面 南向き ■取引態様 媒介

この図面は物件情報の一部を抜粋して掲載しております。(現況優先) 付帯条件や別途料金等が発生する場合がありますのでご確認ください。

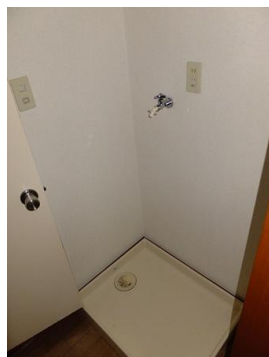
貸アパート

東武小泉線 成島 徒歩19分
東武佐野線 館林 徒歩29分

間取り

2DK

- 礼金：なし
- 敷金：1ヶ月
- 管理費：なし
- 専有面積：
39.74㎡
- 保証金：なし



物件番号 69616220097

4.2万円

西高根町6-3 メゾンフォルテ201号室
AC2台付・ウォシュレット
TVインターホン・P1台3240円

■所在地 群馬県館林市西高根町 ■築年月 1993年06月 ■
契約期間 2年 ■備考 ネット使い放題！防犯カメラ設置済
！！大きなシューズボックス付、スーパー・小中学校近く ■
駐車場 有 3,000円/月 ■保険等 加入要 トリオ50保険
2年間 25,000円 ■賃貸保証 加入要 2年間13000円
■主要採光面 東向き ■取引態様 媒介

この図面は物件情報の一部を抜粋して掲載しております。(現況優先)付帯条件や別途料金等が発生する場合がありますのでご確認ください。

群馬県知事免許(1)第7213号

有限会社つつじ不動産 〒374-0024 群馬県館林市本町2丁目5-51 ☎ 0276-71-1235 fax 0276-71-1236 定休日：年内12月28日から新年1月5日 年末年始・夏季休暇・GW

貸アパート

東武伊勢崎・大師線 茂林寺前 徒歩20分
東武伊勢崎・大師線 館林 徒歩32分

間取り

2DK

- 礼金：なし
- 敷金：1ヶ月
- 管理費：なし
- 専有面積：
42.00㎡
- 保証金：なし



物件番号 69600626086

4.5万円

館林市堀工町926ベルコート201号室
駐車場1台込み 南向き日当たり良好
101号室リフォーム済

■所在地 群馬県館林市堀工町 ■築年月 1999年02月 ■契約期間 2年 ■備考 生活便利101空(和室を洋間に変更) ■鍵交換代等 有 15,000円~ ■駐車場 有 無料 ■保険等 加入要 2年間 13,000円 ■賃貸保証 加入要 2年間 25,000円 ■取引態様 媒介

この図面は物件情報の一部を抜粋して掲載しております。(現況優先) 付帯条件や別途料金等が発生する場合がありますのでご確認ください。

群馬県知事免許(1)第7213号

有限会社つつじ不動産 〒374-0024 群馬県館林市本町2丁目5-51 ☎ 0276-71-1235 fax 0276-71-1236 定休日：年内12月28日から新年1月5日 年末年始・夏季休暇・GW

貸マンション

東武伊勢崎・大師線
館林 距離1,900m

間取り

2DK

- 礼金：なし
- 敷金：1ヶ月
- 管理費：なし
- 専有面積：
40.00㎡
- 保証金：なし



物件番号 69617429063

4.8万円

館林市松原2丁目22-8
松原パークマンション303号室
南向き日当たり良好ローソン隣

■所在地 群馬県館林市松原2丁目 ■築年月 1990年06月
■契約期間 2年 ■備考 3階角部屋、ローソン隣・生活便利
■駐車場 有 無料 ■保険等 加入要 賃貸住宅共済会
■賃 2年間 11,760円 ■賃貸保証 利用可 日本賃貸保証協会
株式会社 ■主要採光面 南向き ■取引態様 媒介

この図面は物件情報の一部を抜粋して掲載しております。(現況優先)付帯条件や別途料金等が発生する場合がありますのでご確認ください。

群馬県知事免許 (1) 第7213号

有限会社つつじ不動産 〒374-0024 群馬県館林市本町2丁目5-51 ☎ 0276-71-1235 fax 0276-71-1236 定休日：年内12月28日から新年1月5日 年末年始・夏季休暇・GW

貸アパート

東武伊勢崎・大師線
館林 距離1,690m

間取り

2DK

- 礼金：なし
- 敷金：1ヶ月
- 管理費：なし
- 専有面積：
42.14㎡
- 保証金：なし



物件番号 69621104007

5万円

館林市松原1丁目6-29
ベルメゾン松原202号室
前室洋間 生活便利な住環境

■所在地 群馬県館林市松原1丁目 ■築年月 2000年04月
■契約期間 2年 ■備考 生活便利 鉄骨造に付安心 ■駐車場
有 無料 ■保険等 加入要 2年間 13,000円 ■賃貸保証
加入要 トリオ他 ■主要採光面 東向き ■取引態様 媒介

この図面は物件情報の一部を抜粋して掲載しております。(現況優先)付帯条件や別途料金等が発生する場合がありますのでご確認ください。

群馬県知事免許 (1) 第7213号

有限会社つつじ不動産 〒374-0024 群馬県館林市本町2丁目5-51 ☎ 0276-71-1235 fax 0276-71-1236 定休日：年内12月28日から新年1月5日 年末年始・夏季休暇・GW

貸テラスハウス

東武伊勢崎・大師線
館林 徒歩13分

間取り

4DK



- 礼金：1ヶ月
- 敷金：1ヶ月
- 管理費：なし
- 専有面積：49.53㎡
- 保証金：なし

物件番号 69552809037

5万円

館林市朝日町8-14
森田ハイツ3号棟 室内犬・猫可
生活便利・エアコン新品2台付
1階庭・2階ベランダ付

■所在地 群馬県館林市朝日町 ■築年月 1993年04月 ■契約期間 2年 ■備考 メソネット 駐車場2台込 ■駐車場有 3,000円/月 ■保険等 加入要 2年間 15,000円 ■賃貸保証 利用可 ■ペット相談 あり ■取引態様 媒介

この図面は物件情報の一部を抜粋して掲載しております。(現況優先)付帯条件や別途料金等が発生する場合がありますのでご確認ください。

群馬県知事免許(1)第7213号

有限会社つつじ不動産 〒374-0024 群馬県館林市本町2丁目5-51 ☎ 0276-71-1235 ☎ 0276-71-1236 定休日：年内12月28日から新年1月5日 年末年始・夏季休暇・GW

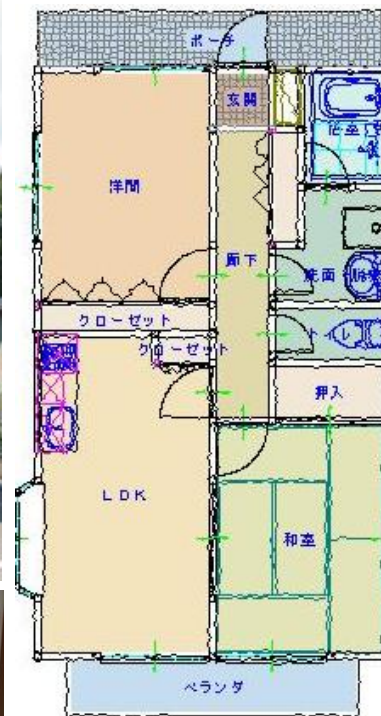
貸アパート

東武伊勢崎・大師線 茂林寺前 徒歩14分
東武伊勢崎・大師線 川俣 徒歩32分

間取り

2LDK

- 礼金：なし
- 敷金：1ヶ月
- 管理費：なし
- 専有面積：
47.10㎡
- 保証金：なし



物件番号 69600132019

5.3万円

館林市堀工町639-1 ハイマートハイツ102号室 閑静な住宅街♪P2台付

■所在地 群馬県館林市堀工町 ■築年月 2002年03月 ■契約期間 2年 ■備考 駐車場2台込 閑静な住宅地、小鳥のさえずりが聞こえる自然豊かな立地 ■駐車場 有 無料 ■保険等 加入要 2年間 15,000円 ■賃貸保証 加入要 2年間 25,000円 ■主要採光面 南向き ■取引態様 媒介

この図面は物件情報の一部を抜粋して掲載しております。(現況優先) 付帯条件や別途料金等が発生する場合がありますのでご確認ください。

群馬県知事免許 (1) 第7213号

有限会社つつじ不動産 〒374-0024 群馬県館林市本町2丁目5-51 ☎ 0276-71-1235 fax 0276-71-1236 定休日：年内12月28日から新年1月5日 年末年始・夏季休暇・GW

貸アパート

東武伊勢崎・大師線
茂林寺前 距離220m

間取り

2DK

- 礼金：なし
- 敷金：1ヶ月
- 管理費：なし
- 共益費：
500円/月
- 専有面積：
43.42㎡
- 保証金：なし



物件番号 69562823002

5万円

館林市堀工町1900-231
ヒルクレスト202号室
住みやすい間取 AC P1台付

■所在地 群馬県館林市堀工町 ■築年月 2001年08月 ■契約期間 2年 ■備考 フリーレント2ヶ月付きコンビニ近し、築浅綺麗です。 ■駐車場 有 無料 ■保険等 加入要 2年間 13,000円 ■賃貸保証 加入要 2年間で保証料は家賃の50%の金額 ■取引態様 媒介

この図面は物件情報の一部を抜粋して掲載しております。(現況優先)付帯条件や別途料金等が発生する場合がありますのでご確認ください。

貸アパート

東武伊勢崎・大師線
館林 距離1,510m

間取り

2DK

- 礼金：なし
- 敷金：2ヶ月
- 管理費：なし
- 専有面積：
43.50㎡
- 保証金：なし



物件番号 69521378082

5万円

館林市北成島町2596-11
ハイツ幸II とりせん近く ペット可
築浅、フリーレント1ヶ月付

■所在地 群馬県館林市北成島町 ■築年月 2004年04月 ■
契約期間 2年 ■備考 とりせん成島店徒歩2分 日あたり良
好 築浅 ペット可 ■保険等 加入要 ■賃貸保証 利用可
■ペット相談 あり ■主要採光面 南向き ■取引態様 媒介

この図面は物件情報の一部を抜粋して掲載しております。(現況優先)付帯条件や別途料金等が発生する場合がありますのでご確認ください。

群馬県知事免許 (1) 第7213号

有限会社つつじ不動産 〒374-0024 群馬県館林市本町2丁目5-51 ☎ 0276-71-1235 fax 0276-71-1236 定休日：年内12月28日から新年1月5日 年末年始・夏季休暇・GW

貸アパート

東武伊勢崎・大師線
茂林寺前 徒歩10分

間取り

2LDK

- 礼金：1ヶ月
- 敷金：1ヶ月
- 管理費：なし
- 専有面積：
49.58㎡
- 保証金：なし



物件番号 69561536064

5万円

館林市堀工町1089-3 コーポマーブル
101・201号室 P2台付
南向き日当たり良好

■所在地 群馬県館林市堀工町 ■築年月 2003年04月 ■契約期間 2年 ■備考 DK大理石張、おしゃれな内装・AC 2台付 駐車場 2台目 2000円 2階も今月空き予定です。
■駐車場 有 無料 ■保険等 加入要 ■賃貸保証 利用可
■主要採光面 南向き ■取引態様 媒介

この図面は物件情報の一部を抜粋して掲載しております。(現況優先) 付帯条件や別途料金等が発生する場合がありますのでご確認ください。

群馬県知事免許 (1) 第7213号

有限会社つつじ不動産 〒374-0024 群馬県館林市本町2丁目5-51 ☎ 0276-71-1235 fax 0276-71-1236 定休日：年内12月28日から新年1月5日 年末年始・夏季休暇・GW



木造2階建6DK

賃貸一戸建

近藤住宅

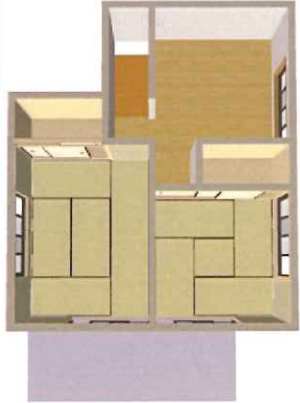
55,000円



館林市近藤町242-6

30.25坪

礼金1ヶ月	敷金1ヶ月
仲介料1ヶ月	更新料1ヶ月
外ペット可	契約2年
駐車場敷地内	家財保険加入



追い焚き・照明器具・
チャイルド・エアコン付

第10小学校迄徒歩4分
スーパーエコス迄徒歩2分
成島駅迄徒歩14分



つつじ不動産

<http://www.tsutsuji12.com>

〒374-0024 館林市本町2-5-51 群馬県知事
TEL 0276-71-1235 (2)
FAX 0276-71-1236 第6468号

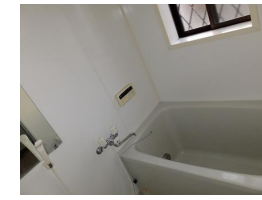
貸アパート

東武伊勢崎・大師線
茂林寺前 徒歩23分

間取り

2LDK

- 礼金：なし
- 敷金：1ヶ月
- 管理費：なし
- 専有面積：
52.99㎡
- 保証金：なし



物件番号 69548698090

6万円

館林市東美園町17-14オーベル
暁103号室AC1台付 メゾネット
P2台付 南向 陽当り良好!!

■所在地 群馬県館林市東美園町 ■築年月 2001年04月 ■
契約期間 2年 ■備考 駐車場2台込 ゲスト用駐車場有 ■駐
車場 有 無料 ■保険等 加入要 ■賃貸保証 利用可 ■取
引態様 媒介

この図面は物件情報の一部を抜粋して掲載しております。(現況優先)付帯条件や別途料金等が発生する場合がありますのでご確認ください。

群馬県知事免許 (1) 第7213号

有限会社つつじ不動産 〒374-0024 群馬県館林市本町2丁目5-51 ☎ 0276-71-1235 fax 0276-71-1236 定休日：年内12月28日から新年1月5日 年末年始・夏季休暇・GW

貸アパート

東武伊勢崎・大師線
館林 徒歩18分

間取り

2LDK

- 礼金：なし
- 敷金：1ヶ月
- 管理費：なし
- 共益費：
500円/月
- 専有面積：
49.58㎡
- 保証金：なし



物件番号 69548928056

6万円

館林市台宿町5-4
カサカスタII 201号室
ウォークインクローゼット 電子施錠

■所在地 群馬県館林市台宿町 ■築年月 2005年04月 ■契約期間 2年 ■備考 2階角部屋 暖房便座・シャッター雨戸・エアコン2台・TVインターホン・電気施 ■駐車場 有 無料 ■保険等 加入要 賃貸住宅共済会保険 2年間 15,000円 ■賃貸保証 加入要 日本賃貸保証協会 ■主要採光面 南向き ■取引態様 媒介

この図面は物件情報の一部を抜粋して掲載しております。(現況優先) 付帯条件や別途料金等が発生する場合がありますのでご確認ください。

群馬県知事免許 (1) 第7213号

有限会社つつじ不動産 〒374-0024 群馬県館林市本町2丁目5-51 ☎ 0276-71-1235 fax 0276-71-1236 定休日：年内12月28日から新年1月5日 年末年始・夏季休暇・GW

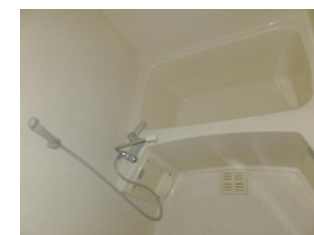
貸マンション

東武伊勢崎・大師線 館林 徒歩24分
東武佐野線 館林 徒歩24分

間取り

2DK

- 礼金：なし
- 敷金：1ヶ月
- 管理費：なし
- 専有面積：
49.98㎡
- 保証金：なし



物件番号 69575567084

6万円

館林市松原2丁目6-35
ガリレオ201号室ペット飼育敷2カ
月
閑静な住宅地南向

■所在地 群馬県館林市松原2丁目 ■築年月 1997年04月
■契約期間 2年 ■備考 101、201空 生活便利 ■駐車
場 有 無料 ■保険等 加入要 2年間 15,000円 ■賃貸保
証 利用可 トリオ ■ペット相談 あり ■主要採光面 南向
き ■取引態様 媒介

この図面は物件情報の一部を抜粋して掲載しております。(現況優先)付帯条件や別途料金等が
発生する場合がありますのでご確認ください。

群馬県知事免許(1)第7213号

有限会社つつじ不動産 〒374-0024 群馬県館林市本町2丁目5-51 ☎ 0276-71-1235 fax 0276-71-1236 定休日：年内12月28日から新年1月5日 年末年始・夏季休暇・GW



陽あたり良好 2階建て貸住宅



2階建貸住宅 的場住宅

60,000円

館林市高根町131-10

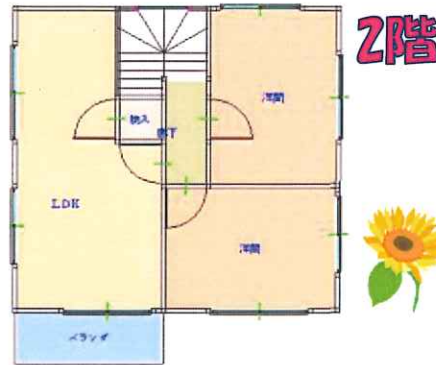
4LDK 99.17㎡

礼金 1ヶ月	敷金 1ヶ月
家財保険要加入	仲介料1ヶ月+税
駐車場2台可	契約2年
平成8年5月築	更新料1ヶ月

木造2階建サイティング張コロニアル葺

システムキッチン・ウォシュレット・照明・洗面化粧台・室内洗濯機置場・下駄箱

- ♪ 多々良駅.....1.9km
- ♪ 第8小.....800km
- ♪ 多々良中.....1.2km



つつじ不動産

<http://tsutsuji12.net>

〒374-0024 館林市本町2-5-51

TEL0276-71-1235

FAX0276-71-1236

群馬県知事(2)

第6468号

貸戸建住宅

東武佐野線

渡瀬 距離2,230m

間取り

2LDK



- 礼金：なし
- 敷金：1ヶ月
- 管理費：なし
- 共益費：
2,000円/月
- 専有面積：
52.99㎡
- 保証金：なし

物件番号 69603071072

6.3万円

足次町1071-1 さつき荘2号棟
P 2台付 専用庭有
築浅物件！！

■所在地 群馬県館林市足次町 ■築年月 2008年04月 ■契約期間 2年 ■備考 築浅 戸建 南向陽あたり良好 対面キッチン、テラス・庭付きにて静かに近隣を気にせず暮らせませす。 ■駐車場 有 無料 ■保険等 加入要 株式会社賃貸住宅共済会保険 2年間 ■取引態様 媒介

この図面は物件情報の一部を抜粋して掲載しております。(現況優先)付帯条件や別途料金等が発生する場合がありますのでご確認ください。

群馬県知事免許 (1) 第7213号

有限会社つつじ不動産 〒374-0024 群馬県館林市本町2丁目5-51 ☎ 0276-71-1235 fax 0276-71-1236 定休日：年内12月28日から新年1月5日 年末年始・夏季休暇・GW

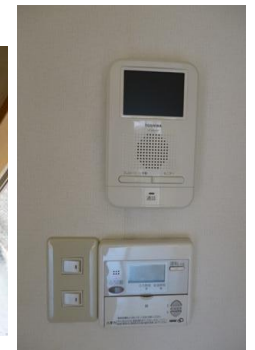
貸アパート

東武伊勢崎・大師線
館林 徒歩2分

間取り

2LDK

- 礼金：なし
- 敷金：1ヶ月
- 管理費：なし
- 専有面積：
54.50㎡
- 保証金：なし



物件番号 69521378012

6.3万円

館林市仲町9-23 2LDK 54.5
㎡
2006年8月築 システムキッチン
設備充実 内覧どうぞ(*^。^*)

■所在地 群馬県館林市仲町 ■築年月 2006年08月 ■契約
期間 2年 ■備考 築浅アパート・館林駅近く・エアコン2台
付 ■駐車場 有 無料 ■保険等 加入要 2年間 13,000円
■賃貸保証 加入要 2年間 25,000円 ■取引態様 媒介

この図面は物件情報の一部を抜粋して掲載しております。(現況優先) 付帯条件や別途料金等が発生する場合がありますのでご確認ください。

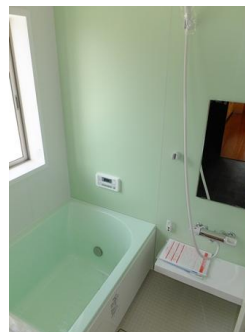
群馬県知事免許 (1) 第7213号

有限会社つつじ不動産 〒374-0024 群馬県館林市本町2丁目5-51 ☎ 0276-71-1235 fax 0276-71-1236 定休日：年内12月28日から新年1月5日 年末年始・夏季休暇・GW

貸戸建住宅

東武小泉線 成島 徒歩27分

間取り
2LDK



- 礼金：1ヶ月
- 敷金：1ヶ月
- 管理費：なし
- 専有面積：51.23㎡
- 保証金：なし

物件番号 69578881005

6.5万円

近藤町666-3
(加藤住宅4号棟) 庭付
2LDK H26年築P2台付

■所在地 群馬県館林市近藤町 ■築年月 1986年03月 ■契約期間 2年 ■備考 基礎一部残し、新築同機建築今月完成
設備・機材 柱、壁、屋根ともすべて新しいです、駐車場3台付 ■駐車場 有 無料 ■保険等 加入要 2年間 15,000円 ■賃貸保証 加入要 トリオ ■取引態様 媒介

この図面は物件情報の一部を抜粋して掲載しております。(現況優先) 付帯条件や別途料金等が発生する場合がありますのでご確認ください。

群馬県知事免許 (1) 第7213号

有限会社つつじ不動産 〒374-0024 群馬県館林市本町2丁目5-51 ☎ 0276-71-1235 fax 0276-71-1236 定休日：年内12月28日から新年1月5日 年末年始・夏季休暇・GW

貸戸建住宅

東武伊勢崎・大師線 館林 徒歩23分
東武小泉線 館林 徒歩23分

間取り

9DK



- 礼金：なし
- 敷金：1ヶ月
- 管理費：なし
- 専有面積：
183.77㎡
- 保証金：なし

物件番号 69621009097



6.5万円

富士原町1116-1 9DK 大家族向き
物置付 55.5坪 洗面所3か所
トイレ2ヶ所 お風呂2ヶ所あり

■所在地 群馬県館林市富士原町 ■築年月 1970年04月 ■
契約期間 2年 ■備考 物置広い 大家族や者が多い方にお勧め ■
駐車場 有 無料 ■保険等 加入要 2年間 15,000円 ■
賃貸保証 加入要 契約時賃料の50% ■取引態様 媒介

この図面は物件情報の一部を抜粋して掲載しております。(現況優先) 付帯条件や別途料金等が発生する場合がありますのでご確認ください。

群馬県知事免許 (1) 第7213号

有限会社つつじ不動産 〒374-0024 群馬県館林市本町2丁目5-51 ☎ 0276-71-1235 fax 0276-71-1236 定休日：年内12月28日から新年1月5日 年末年始・夏季休暇・GW

貸マンション

東武伊勢崎・大師線 館林 徒歩8分
東武佐野線 館林 徒歩8分

間取り

2DK



- 礼金：なし
- 敷金：1ヶ月
- 管理費：なし
- 専有面積：
55.12㎡
- 保証金：なし

物件番号 69521379018

6.5万円

本町3丁目1-7 グランソアマン
ション802号室
生活便利・小学校、コンビニ近く

■所在地 群馬県館林市本町3丁目 ■築年月 1991年03月
■契約期間 2年 ■備考 駅近く分譲マンション8階部分階
高・景観良好・第2小近 ■駐車場 有 無料 ■保険等 加入
要 ■主要採光面 南向き ■取引態様 媒介

この図面は物件情報の一部を抜粋して掲載しております。(現況優先)付帯条件や別途料金等が発生する場合がありますのでご確認ください。

群馬県知事免許(1)第7213号

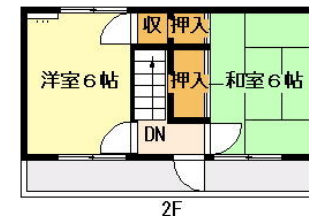
有限会社つつじ不動産 〒374-0024 群馬県館林市本町2丁目5-51 ☎ 0276-71-1235 fax 0276-71-1236 定休日：年内12月28日から新年1月5日 年末年始・夏季休暇・GW

貸戸建住宅

東武伊勢崎・大師線
館林 徒歩27分

間取り

5DK



- 礼金：1ヶ月
- 敷金：1ヶ月
- 管理費：なし
- 専有面積：99.40㎡
- 保証金：なし



物件番号 6952138009

7万円

館林市諏訪町1402-2
瀧住宅 P2台付き
広い物置、庭付

■所在地 群馬県館林市諏訪町 ■築年月 1973年08月 ■契約期間 2年 ■備考 物置広い ■駐車場 有 無料 ■保険等 加入要 2年間 15,000円 ■賃貸保証 利用可 ■ペット相談 あり ■主要採光面 南向き ■取引態様 媒介

この図面は物件情報の一部を抜粋して掲載しております。(現況優先)付帯条件や別途料金等が発生する場合がありますのでご確認ください。

群馬県知事免許 (1) 第7213号

有限会社つつじ不動産 〒374-0024 群馬県館林市本町2丁目5-51 ☎ 0276-71-1235 fax 0276-71-1236 定休日：年内12月28日から新年1月5日 年末年始・夏季休暇・GW

貸マンション

東武伊勢崎・大師線 館林 徒歩13分
東武佐野線 館林 徒歩13分

間取り
2LDK



- 礼金：1ヶ月
- 敷金：1ヶ月
- 管理費：なし
- 共益費：
3,000円/月
- 専有面積：
60.00㎡
- 保証金：なし

物件番号 69613797082

7.2万円

館林市本町4丁目14-1 クインベルテラ307号室 コンビニとなり生活便利

■所在地 群馬県館林市本町4丁目 ■築年月 2005年03月
■契約期間 2年 ■備考 ワイド浴槽・リビング天井3.6m解放感あふれる室内、1部LED照明器具付 デザイナーズマンション仕様 ■駐車場 有 6,000円/月 ■保険等 加入要 2年間 15,000円 ■賃貸保証 加入要 賃料の50% ■主要採光面 南向き ■取引態様 媒介

この図面は物件情報の一部を抜粋して掲載しております。(現況優先)付帯条件や別途料金等が発生する場合がありますのでご確認ください。

群馬県知事免許(1)第7213号

有限会社つつじ不動産 〒374-0024 群馬県館林市本町2丁目5-51 ☎ 0276-71-1235 fax 0276-71-1236 定休日：年内12月28日から新年1月5日 年末年始・夏季休暇・GW