

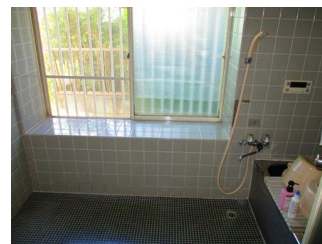
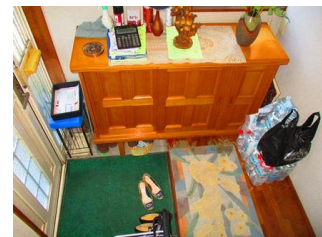
売戸建住宅

東武小泉線 成島 徒歩18分
東武伊勢崎・大師線 館林 徒歩32分

間取り

4K

- 土地権利：所有権
- 土地面積：124.60㎡
- 建物面積：73.70㎡
- 駐車場：なし



物件番号 69614636001

300万円

館林市近藤町185番4 居住中
貸駐車場有り 内覧可 引渡すぐ可
土地37.69坪 建物22.29坪

■所在地 群馬県館林市近藤町 ■築年月 1988年04月 ■備考 小学校近く、買物便利 すぐ近に計画道路（青柳広内線）予定、アクセス便利になります。緑道も整備予定 ■地勢 平坦 ■取引態様 媒介

この図面は物件情報の一部を抜粋して掲載しております。（現況優先）付帯条件や別途料金等が発生する場合がありますのでご確認ください。

群馬県知事免許（1）第7213号

有限会社つつじ不動産 〒374-0024 群馬県館林市本町2丁目5-51 ☎ 0276-71-1235 fax 0276-71-1236 定休日：不定休今月11月27日(日) 休業 年末年始・夏季休暇・GW