

# 売戸建住宅

東武佐野線 渡瀬 徒歩28分

間取り

3DK

- 土地権利：所有権
- 土地面積：152.91㎡
- 建物面積：57.96㎡
- 駐車場：有 無料



物件番号 69536334074

# 200万円

館林市下早川田町555-7  
静かな住宅地 敷  
地が公簿より広く感じます

■所在地 群馬県館林市上早川田町 ■築年月 1975年03月  
■オーナーチェンジ ■備考 月3万円にて賃貸中 ■地勢 平坦  
■取引態様 媒介

この図面は物件情報の一部を抜粋して掲載しております。(現況優先) 付帯条件や別途料金等が発生する場合がありますのでご確認ください。

群馬県知事免許 (1) 第7213号

有限会社つつじ不動産 〒374-0024 群馬県館林市本町2丁目5-51 ☎ 0276-71-1235 fax 0276-71-1236 定休日：不定休今月11月27日(日) 休業 年末年始・夏季休暇・GW

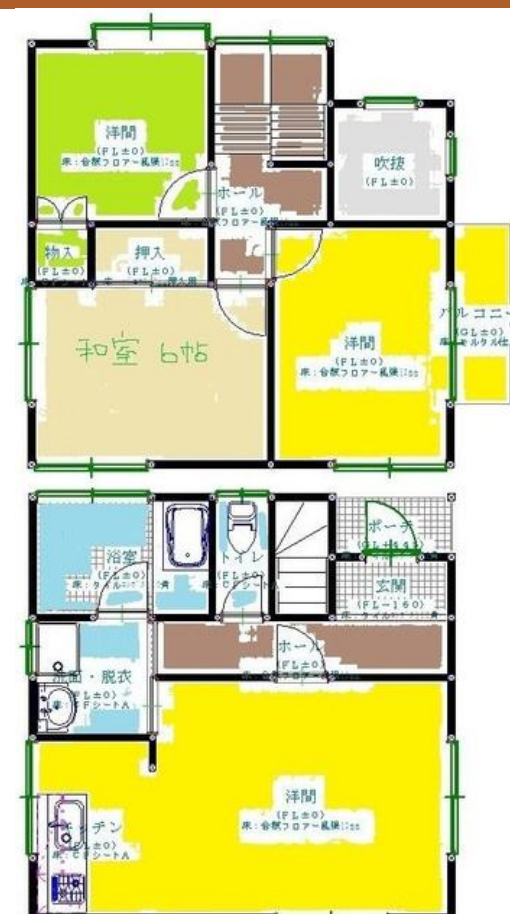
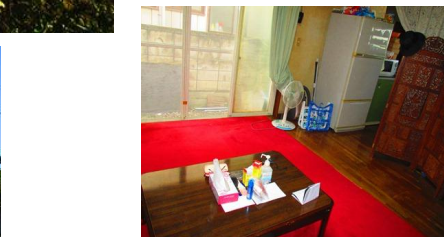
# 売戸建住宅

東武小泉線 成島 徒歩18分  
東武伊勢崎・大師線 館林 徒歩32分

間取り

4K

- 土地権利：所有権
- 土地面積：124.60㎡
- 建物面積：73.70㎡
- 駐車場：なし



物件番号 69614636001

# 300万円

館林市近藤町185番4 居住中  
貸駐車場有り 内覧可 引渡すぐ可  
土地37.69坪 建物22.29坪

■所在地 群馬県館林市近藤町 ■築年月 1988年04月 ■備考 小学校近く、買物便利 すぐ近に計画道路（青柳広内線）予定、アクセス便利になります。緑道も整備予定 ■地勢 平坦 ■取引態様 媒介

この図面は物件情報の一部を抜粋して掲載しております。（現況優先）付帯条件や別途料金等が発生する場合がありますのでご確認ください。

群馬県知事免許（1）第7213号

有限会社つつじ不動産 〒374-0024 群馬県館林市本町2丁目5-51 ☎ 0276-71-1235 fax 0276-71-1236 定休日：不定休今月11月27日(日) 休業 年末年始・夏季休暇・GW

# 売戸建住宅

東武伊勢崎・大師線  
多々良 徒歩21分

間取り

4LDK

- 土地権利：  
所有権
- 土地面積：  
184.38㎡
- 建物面積：  
114.27㎡
- 駐車場：有



物件番号 69617790031

1,200万円

高根町1052-208  
東南角地に付陽当り良好  
内覧する場合 要連絡予約

■所在地 群馬県館林市高根町 ■築年月 1991年12月 ■地勢 平坦 ■取引態様 媒介

この図面は物件情報の一部を抜粋して掲載しております。(現況優先) 付帯条件や別途料金等が発生する場合がありますのでご確認ください。

群馬県知事免許 (1) 第7213号

有限会社つつじ不動産 〒374-0024 群馬県館林市本町2丁目5-51 ☎ 0276-71-1235 fax 0276-71-1236 定休日：不定休今月11月27日(日) 休業 年末年始・夏季休暇・GW

# 売戸建住宅

東武伊勢崎・大師線  
館林 徒歩15分

間取り

5DK

- 土地権利：  
所有権
- 土地面積：  
146.00㎡
- 建物面積：  
103.79㎡
- 駐車場：  
有 無料



物件番号 69536658007

# 430万円

新宿2丁目11-13  
月3万円にて賃貸中  
引き渡しは相談

■所在地 群馬県館林市新宿2丁目 ■築年月 1977年05月  
■備考 区画整理地内 ■地勢 平坦 ■取引態様 媒介

この図面は物件情報の一部を抜粋して掲載しております。(現況優先)付帯条件や別途料金等が発生する場合がありますのでご確認ください。

群馬県知事免許(1)第7213号

有限会社つつじ不動産 〒374-0024 群馬県館林市本町2丁目5-51 ☎ 0276-71-1235 fax 0276-71-1236 定休日:不定休今月11月27日(日) 休業 年末年始・夏季休暇・GW