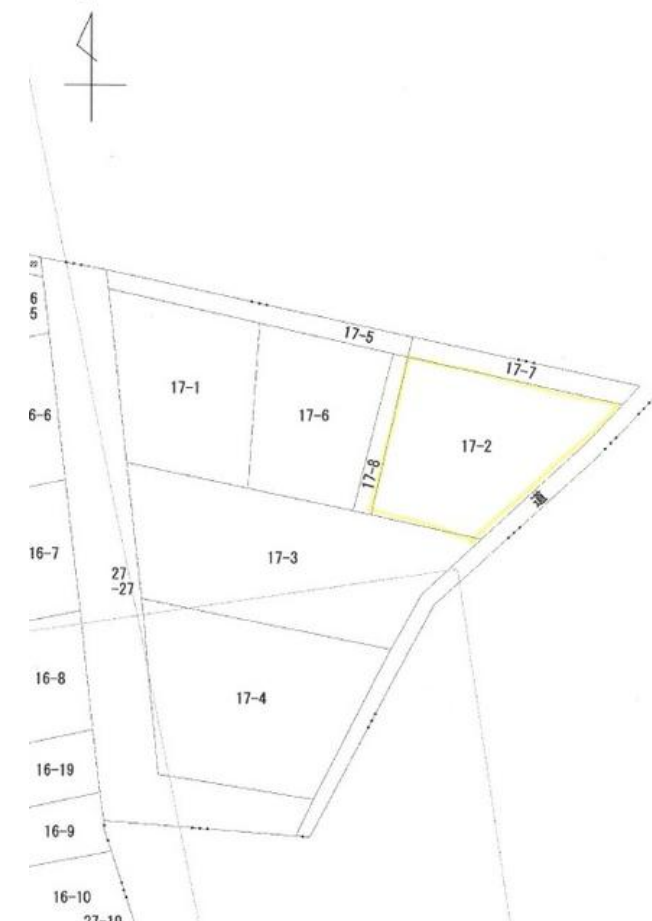


売地

東武伊勢崎・大師線 **茂林寺前** 徒歩22分
東武伊勢崎・大師線 **館林** 徒歩26分

土地面積

459.00m²



- 土地権利：所有権
- 建ぺい率：60%
- 容積率：200%

物件番号 69600798062

1,800万円

館林市美園町17-2 公道354 沿い15mに両サイド遊歩道 事務所 、店舗向き 売却面積増す交渉可

■所在地 群馬県館林市美園町 ■備考 R354沿い事務所
・店舗向き ■都市計画 市街化区域 ■地目 畑 ■地勢 平坦
■現況 更地 ■引渡条件 相談 ■取引態様 媒介

この図面は物件情報の一部を抜粋して掲載しております。(現況優先) 付帯条件や別途料金等が発生する場合がありますのでご確認ください。

群馬県知事免許(1)第7213号

有限会社つつじ不動産 〒374-0024 群馬県館林市本町2丁目5-51 ☎ 0276-71-1235 fax 0276-71-1236 定休日：不定休今月11月27日(日) 休業 年末年始・夏季休暇・GW