

売地

東武佐野線 渡瀬 徒歩14分
東武佐野線 館林 徒歩20分

土地面積

661.58㎡

- 土地権利：所有権
- 建ぺい率：60%
- 容積率：200%



物件番号 69569896047

1,200万円

館林市岡野町168-2
2区画分譲 117.61坪
第1種住居地域

■所在地 群馬県館林市岡野町 ■備考 現況渡し 2区画全部一括売却 ■都市計画 市街化区域 ■地目 宅地 ■地勢 平坦 ■現況 更地 ■引渡条件 現況渡し ■取引態様 媒介

この図面は物件情報の一部を抜粋して掲載しております。(現況優先) 付帯条件や別途料金等が発生する場合がありますのでご確認ください。

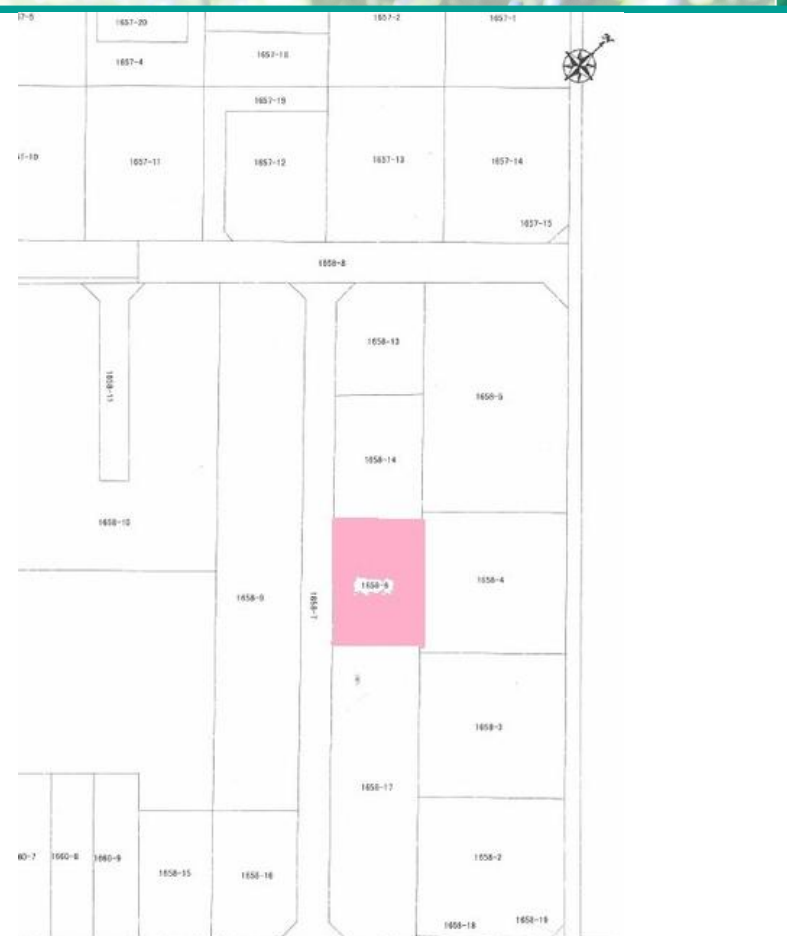
売地

東武小泉線 成島 徒歩12分

土地面積

168.67㎡

- 土地権利：所有権
- 建ぺい率：60%
- 容積率：200%



物件番号 69562157065

510万円

閑静な住宅地
価格相談可
現在駐車場として使用中

■所在地 群馬県館林市松沼町 ■備考 現在駐車場で賃貸中
■都市計画 市街化区域 ■地目 宅地 ■地勢 平坦 ■現況
更地 ■引渡条件 現況渡し ■取引態様 媒介

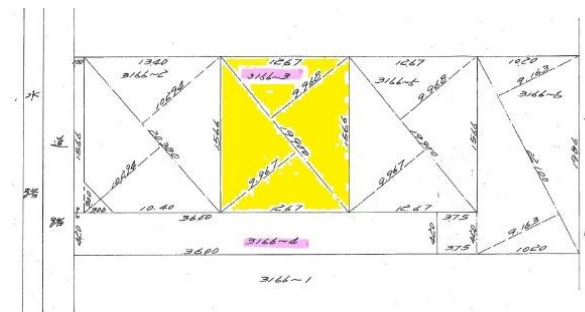
この図面は物件情報の一部を抜粋して掲載しております。(現況優先) 付帯条件や別途料金等が発生する場合がありますのでご確認ください。

売地

東武小泉線 成島 徒歩5分
東武小泉線 館林 徒歩28分

土地面積
198.35㎡

- 土地権利：
所有権
- 建ぺい率：70%
- 容積率：200%



物件番号 69598872098

430万円

■所在地 群馬県館林市北成島町 ■備考 既存の宅地 ■都市
計画 調整区域 ■地目 宅地 ■地勢 平坦 ■現況 更地 ■
引渡条件 現況渡し ■取引態様 媒介

この図面は物件情報の一部を抜粋して掲載しております。(現況優先) 付帯条件や別途料金等が発生する場合がありますのでご確認ください。

群馬県知事免許 (1) 第7213号

有限会社つつじ不動産 〒374-0024 群馬県館林市本町2丁目5-51 ☎ 0276-71-1235 fax 0276-71-1236 定休日：不定休今月11月27日(日) 休業 年末年始・夏季休暇・GW

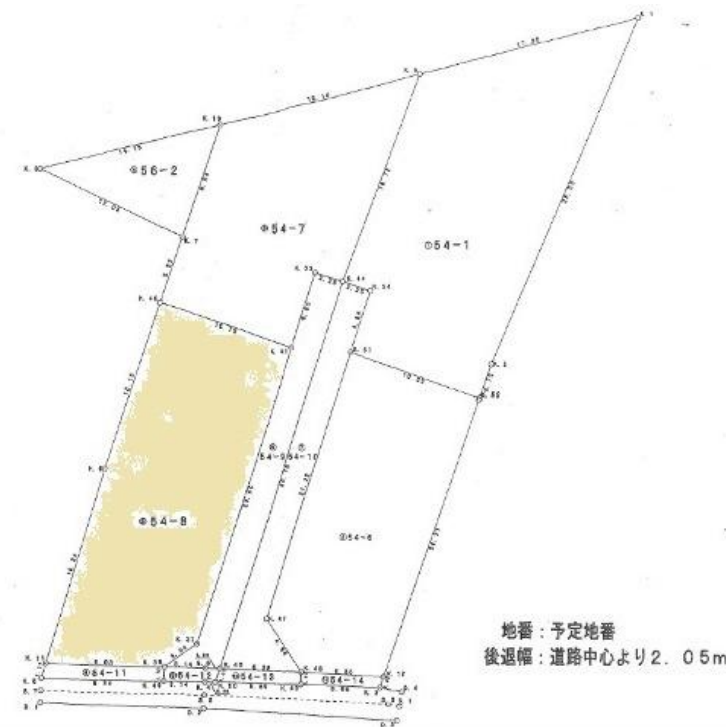
売地

東武佐野線 渡瀬 徒歩6分

土地面積

287.36㎡

- 土地権利：所有権
- 建ぺい率：60%
- 容積率：200%
- セットバック：セットバック済



地番：予定地番
後退幅：道路中心より2.05m

物件番号 69521380022

570万円

南向き陽当り良好
前面道路拡幅予定有
居宅向き

■所在地 群馬県館林市足次町 ■備考 東南角地 ■都市計画
市街化区域 ■地目 宅地 ■地勢 平坦 ■現況 更地 ■引
渡条件 現況渡し ■取引態様 一般媒介

この図面は物件情報の一部を抜粋して掲載しております。(現況優先)付帯条件や別途料金等が発生する場合がありますのでご確認ください。

群馬県知事免許 (1) 第7213号

有限会社つつじ不動産 〒374-0024 群馬県館林市本町2丁目5-51 ☎ 0276-71-1235 fax 0276-71-1236 定休日：不定休今月11月27日(日) 休業 年末年始・夏季休暇・GW

売地

東武佐野線 渡瀬 徒歩5分
東武佐野線 館林 徒歩25分

土地面積

231.40㎡

- 土地権利：所有権
- 建ぺい率：60%
- 容積率：200%



物件番号 69620184013

750万円

第9小学校・1中学区 6区画分譲 残り3区画 上水道引き込み済

■所在地 群馬県館林市足次町 ■備考 6区画分譲地 残り3区画 ■都市計画 市街化区域 ■地目 畑 ■地勢 平坦 ■現況 更地 ■引渡条件 現況渡し ■取引態様 媒介

この図面は物件情報の一部を抜粋して掲載しております。(現況優先) 付帯条件や別途料金等が発生する場合がありますのでご確認ください。

群馬県知事免許 (1) 第7213号

有限会社つつじ不動産 〒374-0024 群馬県館林市本町2丁目5-51 ☎ 0276-71-1235 fax 0276-71-1236 定休日：不定休今月11月27日(日) 休業 年末年始・夏季休暇・GW

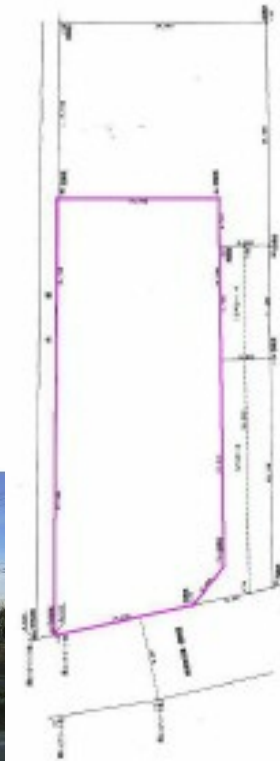
売地

東武佐野線 渡瀬 徒歩12分

土地面積

697.99m²

- 私道面積(共有持分)：180.11m²
- 土地権利：所有権
- 建ぺい率：70%
- 容積率：400%



物件番号 69521378055

1,200万円

館林市大新田町1240-15他
南向き一部雑地 店舗・住宅向き
陽当り良好

■所在地 群馬県館林市大新田町 ■備考 南道路 一部雑種地
含む ■都市計画 調整区域 ■地目 宅地 ■地勢 平坦 ■現
況 更地 ■引渡条件 現況渡し ■取引態様 媒介

この図面は物件情報の一部を抜粋して掲載しております。(現況優先) 付帯条件や別途料金等が発生する場合がありますのでご確認ください。

売地

東武伊勢崎・大師線
館林 距離6,000m

土地面積

548.76㎡

- 土地権利：所有権
- 建ぺい率：70%
- 容積率：200%
- セットバック：セットバック要



物件番号 69613778004

800万円

大島町3976番地 166坪
南道路 陽当たり良好
駐在さん近く 静かな住環境

■所在地 群馬県館林市大島町 ■備考 南向き陽当たり良好 既存の宅地にあたりますので、住宅を建てる場合には開発許可が必要となります。 ■都市計画 調整区域 ■地目 宅地 ■地勢 平坦 ■現況 更地 ■引渡条件 現況渡し ■取引態様 媒介

この図面は物件情報の一部を抜粋して掲載しております。(現況優先) 付帯条件や別途料金等が発生する場合がありますのでご確認ください。

群馬県知事免許 (1) 第7213号

有限会社つつじ不動産 〒374-0024 群馬県館林市本町2丁目5-51 ☎ 0276-71-1235 fax 0276-71-1236 定休日：不定休今月11月27日(日) 休業 年末年始・夏季休暇・GW

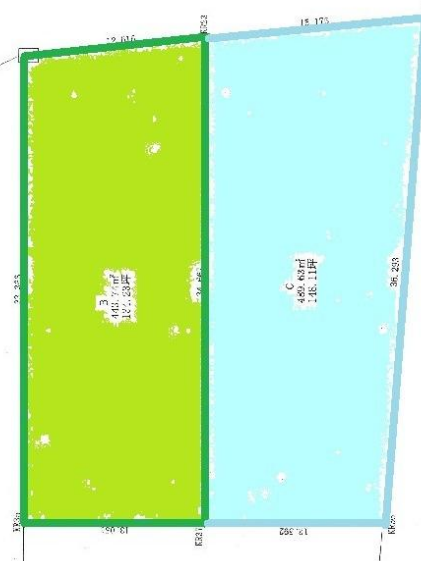
売地

東武伊勢崎・大師線
川俣 徒歩21分

土地面積

443.70㎡

- 土地権利：所有権
- 建ぺい率：70%
- 容積率：200%



物件番号 69521380038

800万円

明和町田島163-1
北道路・高台 134.2坪
価格相談

■所在地 群馬県邑楽郡明和町田島 ■備考 既存の宅地 ■都市計画 調整区域 ■地目 宅地 ■地勢 高台 ■現況 更地 ■引渡条件 現況渡し ■取引態様 媒介

この図面は物件情報の一部を抜粋して掲載しております。(現況優先) 付帯条件や別途料金等が発生する場合がありますのでご確認ください。

群馬県知事免許 (1) 第7213号

有限会社つつじ不動産 〒374-0024 群馬県館林市本町2丁目5-51 ☎ 0276-71-1235 fax 0276-71-1236 定休日：不定休今月11月27日(日) 休業 年末年始・夏季休暇・GW

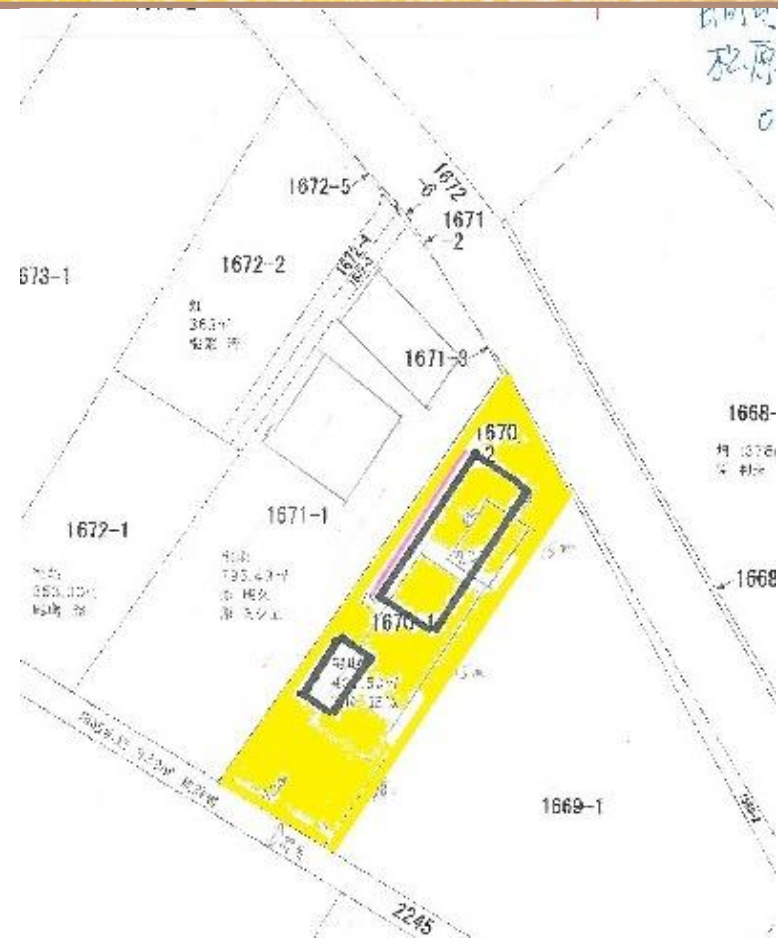
売地

東武伊勢崎・大師線
多々良 徒歩16分

土地面積

497.50㎡

- 土地権利：所有権
- 建ぺい率：60%



物件番号 69558239031

500万円

館林市日向町1671-1 更地渡し可能価格相談可 公道に面した敷地

■所在地 群馬県館林市日向町 ■備考 現状渡しです ■都市計画 調整区域 ■地目 宅地 ■現況 建物有 ■引渡条件 更地渡し ■取引態様 媒介

この図面は物件情報の一部を抜粋して掲載しております。(現況優先) 付帯条件や別途料金等が発生する場合がありますのでご確認ください。

群馬県知事免許 (1) 第7213号

有限会社つつじ不動産 〒374-0024 群馬県館林市本町2丁目5-51 ☎ 0276-71-1235 fax 0276-71-1236 定休日：不定休今月11月27日(日) 休業 年末年始・夏季休暇・GW

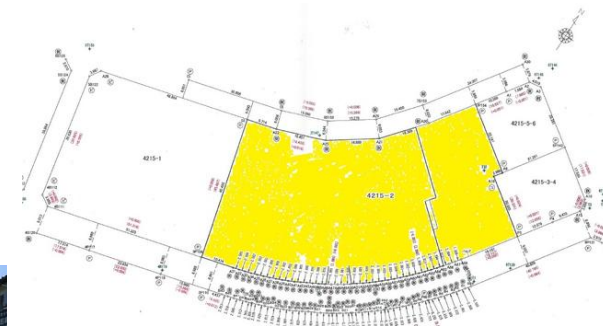
売地

東武日光線 板倉東洋大前 徒歩46分
バス10分 バス停 板倉役場入口 徒歩11分

土地面積

4,008.76㎡

- 土地権利：所有権
- 建ぺい率：40%
- 容積率：80%



物件番号 69606252095

3,700万円

板倉町板倉 4 2 1 5 - 2
1 2 1 2. 6 坪 (住宅地内広大な敷地)
分譲地内 第1種低層住居地域

■所在地 群馬県邑楽郡板倉町大字板倉 ■備考 20年以上前の県分譲地 中央公園隣接する閑静な住宅地 西隣は2階建戸建町営住宅と町内では1等地にあたります。 ■都市計画市街化区域 ■地目 宅地 ■地勢 高台 ■現況 更地 ■引渡条件 現況渡し ■取引態様 媒介

この図面は物件情報の一部を抜粋して掲載しております。(現況優先) 付帯条件や別途料金等が発生する場合がありますのでご確認ください。

群馬県知事免許 (1) 第7 2 1 3号

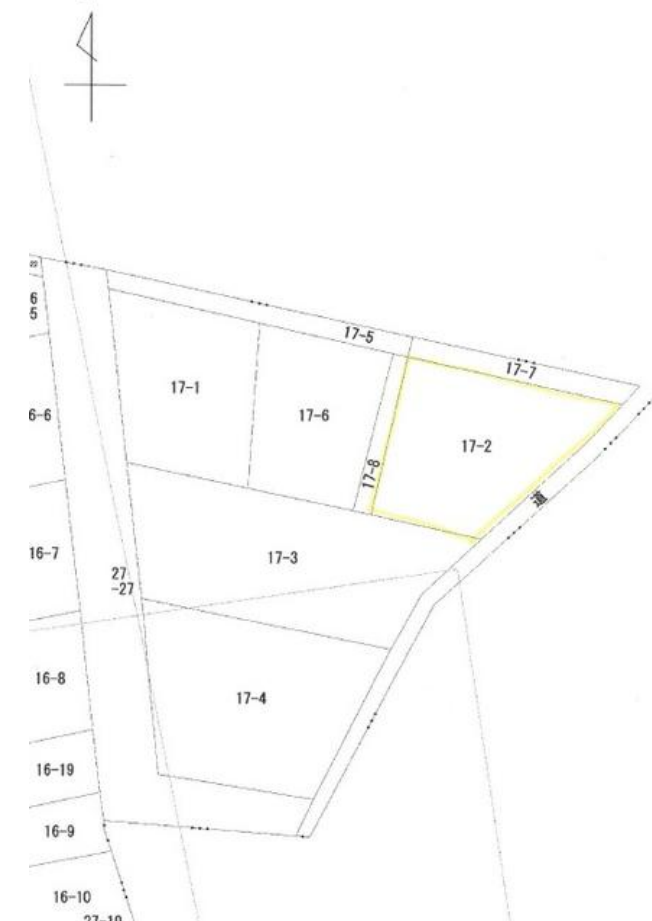
有限会社つつじ不動産 〒374-0024 群馬県館林市本町2丁目5-5 1 ☎ 0276-71-1235 fax 0276-71-1236 定休日：不定休今月11月27日(日) 休業 年末年始・夏季休暇・GW

売地

東武伊勢崎・大師線 **茂林寺前** 徒歩22分
東武伊勢崎・大師線 **館林** 徒歩26分

土地面積

459.00m²



- 土地権利：所有権
- 建ぺい率：60%
- 容積率：200%

物件番号 69600798062

1,800万円

館林市美園町17-2 公道354 沿い15mに両サイド遊歩道 事務所 、店舗向き 売却面積増す交渉可

■所在地 群馬県館林市美園町 ■備考 R354沿い事務所
・店舗向き ■都市計画 市街化区域 ■地目 畑 ■地勢 平坦
■現況 更地 ■引渡条件 相談 ■取引態様 媒介

この図面は物件情報の一部を抜粋して掲載しております。(現況優先)付帯条件や別途料金等が発生する場合がありますのでご確認ください。

群馬県知事免許(1)第7213号

有限会社つつじ不動産 〒374-0024 群馬県館林市本町2丁目5-51 ☎ 0276-71-1235 fax 0276-71-1236 定休日:不定休今月11月27日(日) 休業 年末年始・夏季休暇・GW

売地

東武伊勢崎・大師線 **茂林寺前** 徒歩25分
東武伊勢崎・大師線 **館林** 徒歩34分

土地面積

222.00㎡



- 土地権利：所有権
- 建ぺい率：40%
- 容積率：80%

物件番号 69610074007

920万円

美園町25-10 角地 価格相談可 上下水道

■所在地 群馬県館林市美園町 ■備考 閑静な住宅地 小学校
近く 価格その他相談 ■都市計画 市街化区域 ■地目 宅地
■地勢 平坦 ■現況 更地 ■引渡条件 現況渡し ■取引態
様 媒介

この図面は物件情報の一部を抜粋して掲載しております。(現況優先) 付帯条件や別途料金等が発生する場合がありますのでご確認ください。

群馬県知事免許(1)第7213号

有限会社つつじ不動産 〒374-0024 群馬県館林市本町2丁目5-5 1 ☎ 0276-71-1235 fax 0276-71-1236 定休日：不定休今月11月27日(日) 休業 年末年始・夏季休暇・GW

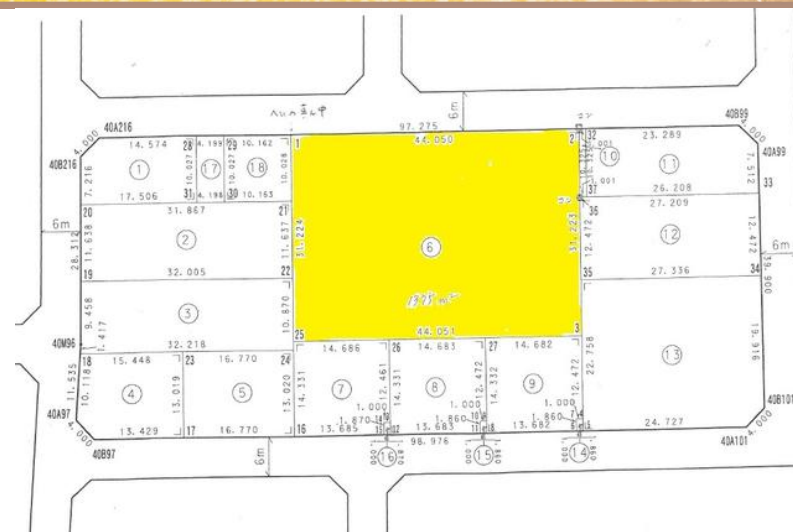
売地

東武小泉線 成島 徒歩21分
東武伊勢崎・大師線 館林 徒歩27分

土地面積

1,375.00㎡

- 土地権利：
所有権
- 建ぺい率：60%
- 容積率：200%
- セットバック：
セットバック済



物件番号 69617630002

3,327 万円

富士原町1057-61 区画整理地内 アパート用地に最適です。

■所在地 群馬県館林市富士原町 ■備考 区画整理地 登記簿上2386平米 換地後1375平米 北側道路工事中 ■都市計画 市街化区域 ■地目 畑 ■地勢 平坦 ■現況 その他 ■引渡条件 現況渡し ■取引態様 媒介

この図面は物件情報の一部を抜粋して掲載しております。(現況優先) 付帯条件や別途料金等が発生する場合がありますのでご確認ください。

群馬県知事免許 (1) 第7213号

有限会社つつじ不動産 〒374-0024 群馬県館林市本町2丁目5-51 ☎ 0276-71-1235 fax 0276-71-1236 定休日：不定休今月11月27日(日) 休業 年末年始・夏季休暇・GW

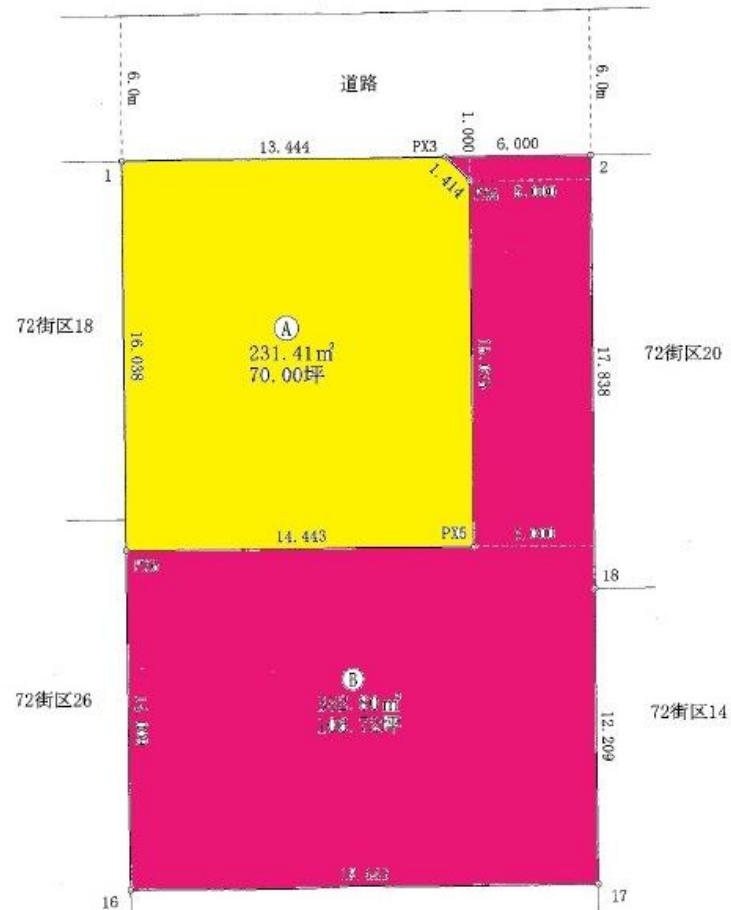
売地

東武伊勢崎・大師線 **茂林寺前** 徒歩24分
東武伊勢崎・大師線 **館林** 徒歩26分

土地面積

231.41㎡

- 土地権利：所有権
- 建ぺい率：60%
- 容積率：200%



物件番号 69620592088

800万円

富士原町1089-14 2 区画分譲 10小学校・3中学校区域

■所在地 群馬県館林市富士原町 ■備考 2区画分譲 上水道
引込予定 ■都市計画 市街化区域 ■地目 畑 ■地勢 平坦
■現況 更地 ■引渡条件 現況渡し ■取引態様 媒介

この図面は物件情報の一部を抜粋して掲載しております。(現況優先) 付帯条件や別途料金等が発生する場合がありますのでご確認ください。

群馬県知事免許 (1) 第7213号

有限会社つつじ不動産 〒374-0024 群馬県館林市本町2丁目5-51 ☎ 0276-71-1235 fax 0276-71-1236 定休日：不定休今月11月27日(日) 休業 年末年始・夏季休暇・GW

売地

東武小泉線 成島 徒歩22分
東武伊勢崎・大師線 館林 徒歩28分

土地面積

355.66㎡

- 土地権利：所有権
- 建ぺい率：60%
- 容積率：200%



物件番号 69591473025

1,050万円

富士原町1057 区画整理地内
2区画合わせたの価格
住宅地に最適です。

■所在地 群馬県館林市富士原町 ■備考 区画整理地 2区画
一括売却 ■都市計画 市街化区域 ■地目 宅地 ■地勢 平
坦 ■現況 更地 ■引渡条件 相談 ■取引態様 媒介

この図面は物件情報の一部を抜粋して掲載しております。(現況優先) 付帯条件や別途料金等が発生する場合がありますのでご確認ください。

売地

東武小泉線 成島 徒歩21分

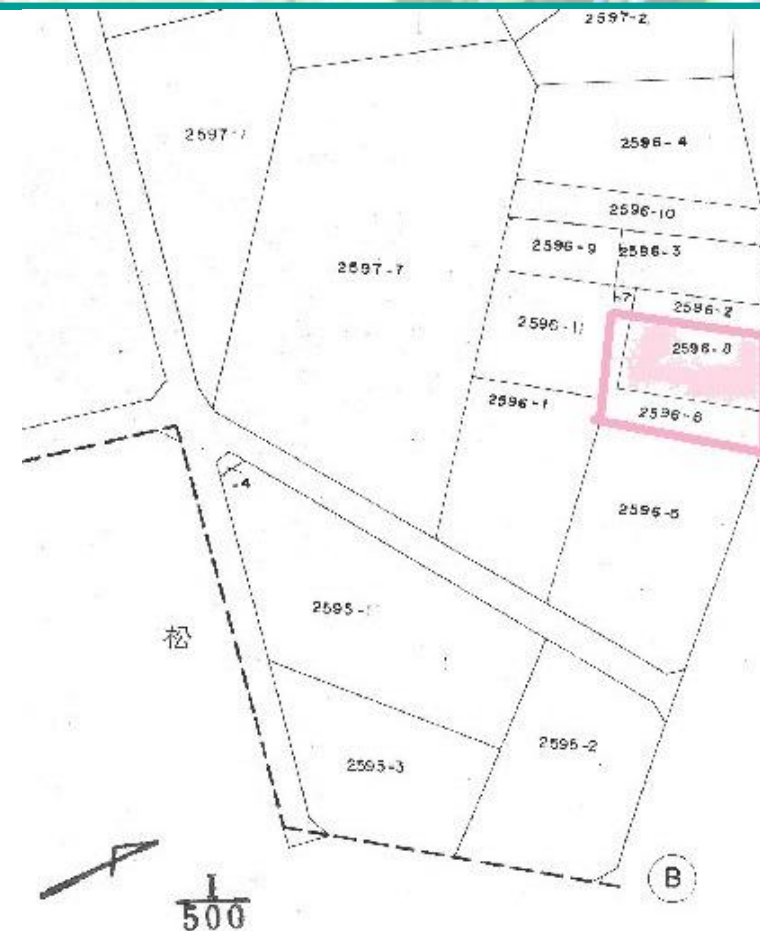
土地面積

165.29㎡

- 土地権利：所有権
- 建ぺい率：60%
- 容積率：200%
- セットバック：セットバック要



物件番号 69521380037



450万円

とりせん成島店近く北道路 価格相談可 居宅向き

■所在地 群馬県館林市北成島町 ■備考 価格相談のります
!! 第8小・多々良中学区 ■都市計画 市街化区域 ■地目
宅地 ■地勢 平坦 ■現況 更地 ■引渡条件 現況渡し ■
取引態様 媒介

この図面は物件情報の一部を抜粋して掲載しております。(現況優先) 付帯条件や別途料金等が発生する場合がありますのでご確認ください。

群馬県知事免許 (1) 第7213号

有限会社つつじ不動産 〒374-0024 群馬県館林市本町2丁目5-51 ☎ 0276-71-1235 fax 0276-71-1236 定休日：不定休今月11月27日(日) 休業 年末年始・夏季休暇・GW

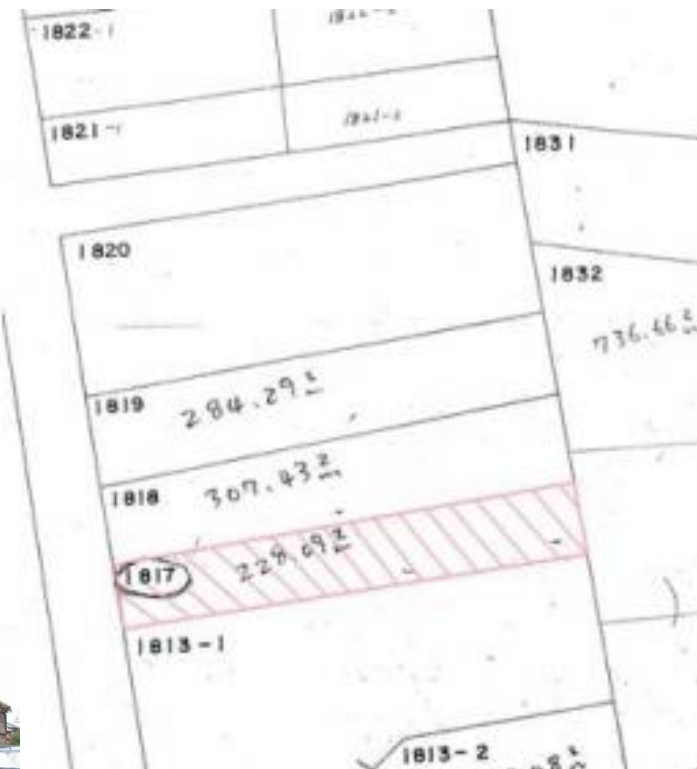
売地

東武伊勢崎・大師線
館林 距離700m

土地面積

228.09㎡

- 土地権利：
所有権
- 建ぺい率：80%
- 容積率：400%



物件番号 69521377080

館林の中心地に位置 石づくりの倉庫有り
解体更地渡しの場合相談
設計力により素晴らしく活かされる
物件です。

■所在地 群馬県館林市本町1丁目 ■備考 蔵造りを生かしたテナントなどいかがですか ■都市計画 市街化区域 ■地目 宅地 ■現況 建物有 ■引渡条件 相談 ■取引態様 媒介

この図面は物件情報の一部を抜粋して掲載しております。(現況優先)付帯条件や別途料金等が発生する場合がありますのでご確認ください。

780万円

群馬県知事免許 (1) 第7213号

有限会社つじ不動産 〒374-0024 群馬県館林市本町2丁目5-51 ☎ 0276-71-1235 fax 0276-71-1236 定休日：不定休今月11月27日(日) 休業 年末年始・夏季休暇・GW

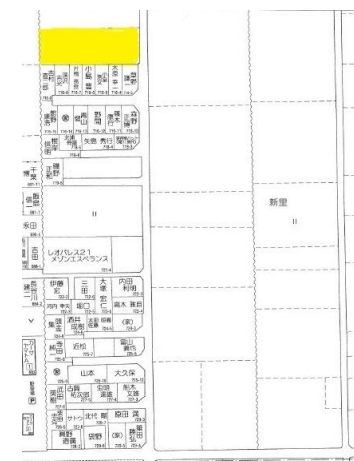
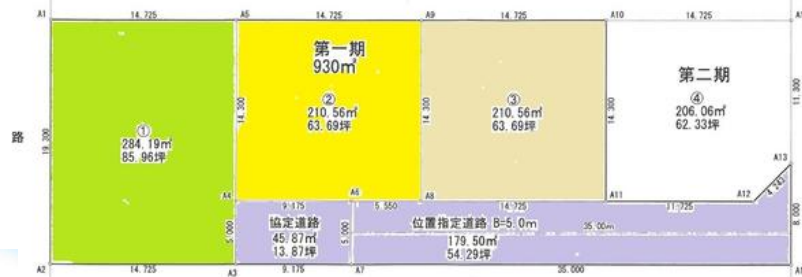
売地

東武伊勢崎・大師線 川俣 徒歩10分
東武伊勢崎・大師線 茂林寺前 徒歩34分

土地面積

210.56㎡

- 土地権利：所有権
- 建ぺい率：40%
- 容積率：80%



物件番号 69608089018

639万円

明和町新里715-14区画分譲の内
3区画販売中 坪10万円！！
H28年8月末造成完了予定

■所在地 群馬県邑楽郡明和町新里 ■備考 4区画中3区画販売中 坪10万円 上下水道敷地内引き込み済み、境界ブロックフェンス施行済み ■都市計画 市街化区域 ■地目 宅地 ■地勢 平坦 ■現況 更地 ■引渡条件 相談 ■取引態様 媒介

この図面は物件情報の一部を抜粋して掲載しております。(現況優先) 付帯条件や別途料金等が発生する場合がありますのでご確認ください。

群馬県知事免許 (1) 第7213号

有限会社つつじ不動産 〒374-0024 群馬県館林市本町2丁目5-51 ☎ 0276-71-1235 fax 0276-71-1236 定休日：不定休今月11月27日(日) 休業 年末年始・夏季休暇・GW