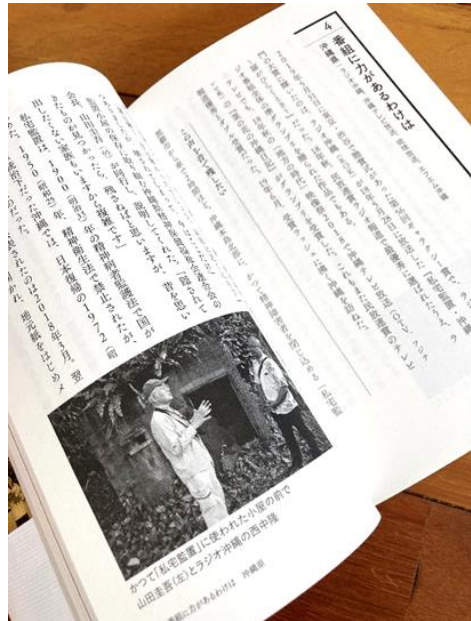


## 書籍『探訪 ローカル番組の作り手たち』のご案内

“朝日新聞で論説委員や編集委員として活躍したジャーナリストが、全国の各地に根差して活躍するローカル番組の制作者を訪ね歩く渾身のレポート。放送専門誌『民放』の好評連載、「日本列島作り手探訪」がついに一冊に。”(はる書房 HP より)

「駕籠<sup>かご</sup>に乗る人担ぐ<sup>かつ</sup>人、そのまた草鞋<sup>わらじ</sup>を作る人」と言う言葉がある。世の中には様々な階級・職業がある、とのたとえであったり、またその様々な人がいて社会が構成されている、のような意味もあるらしい。

闇に葬られていた「私宅監置」を世に問うために写真パネル展を開催したり、映画「夜明け前のうた」を作って世に送り出した原義和監督。一緒になって活動している沖福連。趣旨に賛同し、支援して下さる多くの協力者。さらにはメディア(新聞、ラジオ、テレビ等)を通してその活動を世に知らしめている人たちがいる。



この書籍は各地のローカル番組に携わる放送局や番組の作り手について取り上げ、紹介している。手前味噌のようで面映ゆいのであるが、「私宅監置」に関連して活動するにも、表に出て、あるいは裏方として、実に多くの皆様に支えていただいていることを知っていただくためにも一読していただきたいと願っている。思いがけず各種メディアに取り上げていただいたこと、さらにそのことについて書きあらわして下さった著者に感謝。(山田圭吾)

『探訪 ローカル番組の作り手たち』(著者: 隈元信一/出版社: はる書房)

### 編集後記

早いもので、もう4月ですね。ブラザでは2月末に植えたキャベツが育っていますが、防虫ネットしているのに青虫がたくさん・収穫出来たらお好み焼き大会を行事に入れようと思っているけど、どうなることや。自然界に勝るものは無し。つくづく無力さを思い知らされる今日この頃です。(Oggy)

編集: 公益社団法人 沖縄県精神保健福祉社会連合会  
会長 山田 圭吾  
〒901-1104  
沖縄県島尻郡南風原町字宮平 206-1  
てるしのワークセンター内  
電話 098-889-4011 FAX 098-888-5655  
E-mail [terushino@castle.ocn.ne.jp](mailto:terushino@castle.ocn.ne.jp)  
発行: 九州障害者定期刊行物協会  
〒812-0044  
福岡市博多区千代 4-29-24 三原第3ビル3F  
電話 092-753-9722 FAX 092-753-9723  
定価: 10円(会費に含まれる)