



# 会員募集中! いきいき



## あなたも 四日市市シルバー人材センターへ 入会しませんか?

健康で働く意欲のある会員を募集しています。  
技術・知識・経験を活かしませんか!

### 入会できる方は

四日市市に居住する、原則60歳以上の健康で働く意欲のある方で、入会説明を受け、シルバー人材センターの趣旨に賛同された方。ただし、理事会の入会承認が必要です。

### 入会の方法は

入会説明会へ参加し、入会申込書類一式と年会費3,600円(会員互助会費を含む)をセンターに提出してください。

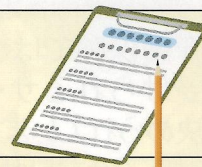
### 仕事は

会員は自分の希望する仕事を登録し、センターは発注者から依頼のあった仕事を会員へ提供します。会員は仕事の提供を受け、その仕事をするかどうかを判断し、引き受けるときは請負・委任の形で就業します。  
※請負・委任の働き方は左ページをご覧ください。

\*また、仕事以外にも、地域におけるボランティア活動、会員互助会の同好会活動、親睦旅行などにご参加いただけます。

### 入会説明会

- 日 時：原則毎月第2水曜日 午後1時30分より
- 場 所：当センター 3階会議室
- ご持参いただくもの：筆記用具



▼説明会当日に、入会申込みの手続きを行う場合は、下記をご持参ください▼

- ①印鑑 ②写真(3cm×4cm) ③銀行か郵便局の通帳(本人名義) ④年会費3,600円

\*お車でお越しの際は、会員用駐車場(地図裏面)をご利用下さい。

■ご不明な点は、お気軽にお問い合わせください

公益社団法人 四日市市シルバー人材センター 〒510-0063 四日市市十七軒町9-10

Tel.059-354-3670 Fax.059-351-4830

【休業日】土曜・日曜・祝日・年末年始

【業務時間】am8:30~pm5:00 E-mail yokkaiti@sjc.ne.jp

四日市市シルバー

検索

HP <http://www.yokkaiti-sjc.or.jp>