

職員構成



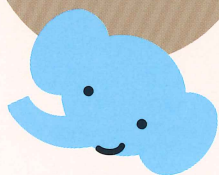
	園長	副園長	主任 保育士	保育士	栄養士 調理師	その他 の職員	嘱託医	
							内科	歯科
男	1人						1人	1人
女			1人	10人	3人			

クラス名 及び 在園児数



年令	0歳児	1歳児	2歳児	3歳児	4歳児	5歳児
クラス名	ひよこ		すみれ	もも	ゆり	さくら
児童数	13人		11人	18人	15人	18人
保育士数	5人		2人	1人	1人	1人

年間の主な 行事計画



4月 / 入園・進級式
5月 / 親子バス旅行、保育参観、春季健康診断、保護者会総会
6月 / ジャガイモ堀り、歯科検診、交通安全教室
7月 / プール開き、七夕祭り、納涼会
8月 / お泊まり保育※
9月 / 運動会、交通安全教室
10月 / 秋の遠足、秋季健康診断
11月 / おゆうぎ会、園外保育(社会見学) ※
12月 / クリスマス会
1月 / 交通安全教室※、おもちつき、絵本原画展鑑賞※
2月 / 豆まき会、保育参観
3月 / ひなまつり会、ジャガイモ植え、お別れ遠足、お別れ会食、保護者会総会、卒園式、修了式

毎月の行事 お誕生会、避難・消火訓練

※印は年長児対象の行事

